

MAXIMAL VINST



STAPLARE 1,0-2,0 TON

CAT[®]

VÄLJ LÖNSAMHET

Öka produktiviteten och sänk kostnaderna med det här staplarutbudet från Cat® Lift Trucks. Vår kraftfulla teknik, innovativa design och höga kvalitetsstandarder kommer att öka dina vinster ...

Oavsett din verksamhet – från lager och distribution till tillverkning och detaljhandel.

Oavsett dina behov. Våra staplare erbjuder:

- Effektivare förvaring och hämtning av varor
- Snabbare transporter oavsett sträcka
- Och inte minst orderplockning

Vi har 47 modeller att välja mellan – och ännu fler utrustningsalternativ. Din kunniga Cat®-lyfttrucksåterförsäljare kan hitta den kombination som passar dig bäst. En som ger dig bästa möjliga avkastning på investeringen.

47 MODELLER ATT VÄLJA MELLAN

MODELL	KAPACITET (ton)	TYP	MAXHASTIGHET (km/h)
NSP10N3	1.0	Gångmodell	6.0
NSP12N2C	1.2	Gångmodell	6.0
NSP12N3	1.2	Gångmodell	6.0
NSP12N3R	1.2	Gång-/plattformmodell	6.0
NSP12N3I	1.2	Gångmodell, initiallyft	6.0
NSP12N3IR	1.2	Gång-/plattformmodell, initiallyft	6.0
NSP14N3	1.4	Gångmodell	6.0
NSP14N3R	1.4	Gång-/plattformmodell	6.0
NSP14N3I	1.4	Gångmodell, initiallyft	6.0
NSP14N3IR	1.4	Gång-/plattformmodell, initiallyft	6.0
NSP16N3	1.6	Gångmodell	6.0
NSP16N3R	1.6	Gång-/plattformmodell	6.0
NSP16N3I	1.6	Gångmodell, initiallyft	6.0
NSP16N3IR	1.6	Gång-/plattformmodell, initiallyft	6.0
NSP16N3S	1.6	Gångmodell, grensle	6.0
NSP16N3SR	1.6	Gång-/plattformmodell, grensle	6.0
NSV12N3	1.2	Gång-/plattformmodell	8.5*
NSF12N3R	1.2	Plattform (påstigning baktill)	8.5
NSF12N3S	1.2	Plattform (påstigning från sidan)	8.5
NSV12N3I	1.2	Gång-/plattformmodell, initiallyft	8.5*
NSF12N3IR	1.2	Plattform (påstigning baktill), initiallyft	8.5
NSF12N3IS	1.2	Plattform (påstigning från sidan), initiallyft	8.5
NSV16N3	1.6	Gång-/plattformmodell	8.5*
NSF16N3R	1.6	Plattform (påstigning baktill)	8.5
NSF16N3S	1.6	Plattform (påstigning från sidan)	8.5
NSV16N3I	1.6	Gång-/plattformmodell, initiallyft	8.5*
NSV16N3S	1.6	Gång-/plattformmodell grensle	8.5*
NSF16N3IR	1.6	Plattform (påstigning baktill), initiallyft	8.5
NSF16N3IS	1.6	Plattform (påstigning från sidan), initiallyft	8.5
NSF16N3SR	1.6	Plattform (påstigning baktill) grensle	8.5
NSF16N3SS	1.6	Plattform (påstigning från sidan) grensle	8.5
NSR12N2	1.2	Ståmodell	10.0
NSR16N2	1.6	Ståmodell	10.0
NSR20N2	2.0	Ståmodell	9.0
NSR12N2I	1.2	Ståmodell, initiallyft	9.0
NSR16N2I	1.6	Ståmodell, initiallyft	9.0
NSR20N2I	2.0	Ståmodell, initiallyft	9.0
NSR16N2S	1.6	Ståmodell grensle	8.0
NSR20N2S	2.0	Ståmodell grensle	8.0
NSR12N2TF	1.2	Ståmodell teleskopgaffel	8.0
NSS16N2	1.6	Sittmodell	10.0
NSS20N2	2.0	Sittmodell	9.0
NSS16N2I	1.6	Sittmodell, initiallyft	9.0
NSS20N2I	2.0	Sittmodell, initiallyft	9.0
NSS16N2S	1.6	Sittande grensle	8.0
NSS20N2S	2.0	Sittande grensle	8.0
NSS12N2TF	1.2	Sittande teleskopgaffel	8.0



(*Med valbara sidostänger utfällda. Annars 6.0.)

VÅRT MÅNGSIDIGA UTBUD

Utbudet av stapeltruckar från Cat omfattar:

- Nominella kapaciteter från 1,0 till 2,0 ton
- Lyfter upp till 7 meters höjd

(Beroende på val av modell och stativ)

Vårt utbud är indelat i **gång-, plattforms-, stå- och sittsektioner**. Inom dessa finns det varianter som inkluderar:

Modeller med initiallyft (I). Initiallyft möjliggör ökad markfrigång för arbete på ramper och ojämna golv. Detta kan även användas för hantering av två pallar på en gång – en på lastbenen och en på gafflarna.

Grenslemodeller (S). Grenslefunktionen möjliggör hantering av extra bred last, pallar med bottenplatta och andra lastbärare utan öppna gaffelutrymmen eller fickor. Med lastben som är placerade runt pallan kan gafflarna lyfta från marknivå utan hinder.

Modeller med teleskopgaffel (TF) är specialiserade för hyllsystem med dubbelt djup, men har också många andra användningsområden. Det handlar bland annat om att hantera långa laster och sträcka sig över lastbilars lastutrymmen.

Vi kan lägga till en mängd **tillvalsfunktioner** som matchar dina applikationsbehov perfekt. Dessa inkluderar ombyggnad för kyl-/fryshus av vissa modeller.

Slutligen kan vi **programmera** varje trucks prestandaegenskaper utifrån användarnas och verksamhetens behov. Detta kan vara om du vill ha långsammare kör- och hydraulhastigheter för att kapa energikostnaderna eller skydda ömtåliga laster.

INNEHÅLL

SIDA

VÄLJ LÖNSAMHET	2
HÖGRE PRODUKTIVITET MED LÄGRE KOSTNADER	4
NSP10-16N3 / NSP12N2C STAPLARE FÖR GÅENDE FÖRARE	6
NSV/NSF12-16N3 STAPLARE MED PLATTFORM	8
NSR12-20N2 STAPLARE I STÅMODELL	10
NSS16-20N2 SITTSTAPLARE	12
SMIDIG SERVICE	14
ÅTERFÖRSÄLJARTJÄNSTER	15



HÖGRE PRODUKTIVITET MED LÄGRE KOSTNADER

Ditt slutresultat beror på:

- Hur produktivt dina truckar presterar
- Hur mycket de kostar att köra
- Hur väl du tillvaratar ditt värdefulla lagerutrymme.

Cat-staplare har en kompakt design och utmärkt manövreringsförmåga. Det innebär att du kan göra gångarna smalare och skapa mer utrymme för lagring av varor. Med sina höga lyftkapaciteter kan du även utnyttja byggnadens höjd bättre med våra staplare. Det ökar lagerdensiteten ännu mer.

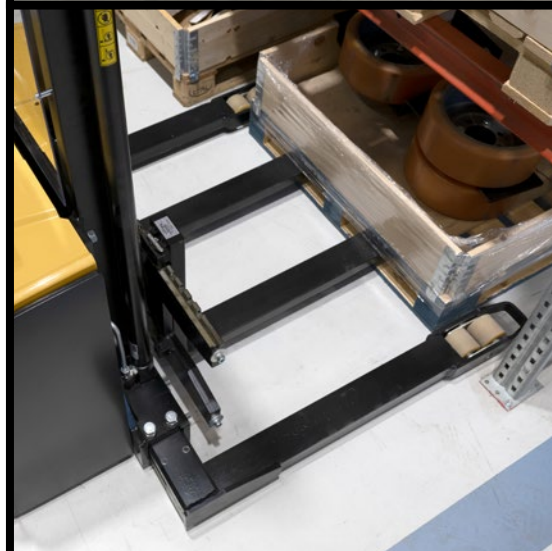
Deras design säker och stabil, med sikt runtom – särskilt genom stativen och till gaffelspetsarna. Det ger förarna självsäkerheten att jobba snabbare, även i trånga gångar. Kraftfulla, tekniskt avancerade funktioner styrs jämnt och exakt via ergonomiska reglage som optimerar förarprestanda.

De smart uttänkta, användarvänliga manöverarmarna på våra gång- och plattformstaplare vittnar om vår omsorg om ergonomi och komfort. För extra säkerhet läggs bromsarna i automatiskt av manöverarmarna i olika situationer: när manöverarmen släpps, när manöverarmen är helt upphöjd eller nedsänkt, vid ändring av körriktning; när gaspedalen släpps och vid stopp på en ramp.

Våra staplare i stå- och sittmodell kontrolleras istället via en justerbar ratt och en armstödsmonterad enhet för drivning och hydraulik.

När det gäller att minimera löpande utgifter är energieffektiva system fortfarande en av nycklarna. Dessutom kan förbrukningen kapas genom att välja till energisparprogram. På alla modeller kan du välja mellan litiumjon- (Li-ion) och blysyrbatterier. Litiumjon innebär större batterieffektivitet, drifttid och livslängd såväl som minimala underhållsbehov. Samtidigt möjliggör den snabba laddningen kontinuerlig drift utan batteribyten.

Slutligen minskar en robust konstruktion, högkvalitativa komponenter och smidig serviceåtkomst kostnaden för att underhålla dessa stapeltruckar.





(Huvudbild)

NSR12-20N2-ståtruckarna, med ett kompakt fotavtryck som är idealiskt för smala gångar, kan stapla upp till 7 m och köras i skytteltrafik över båda långa och korta sträckor.

(Bild på sidan 4, uppfifrån)
NSV/NSF12-16N3-utbudet av plattformstaplare inkluderar versioner med initiallyft (I) som möjliggör högre markfrigång för ramparbete.

Det omfattande **NSP10-16N3**-utbudet med gångmodeller inkluderar den här breda grensmodellen (S), med en fällbar plattform, som möjliggör hanteringar av pallar med sluten bas i trånga utrymmen.

NSS16-20N2-sittstaplarna tillhör extra förarkomfort för långa arbetspass och sträckor.

Teleskopmodellerna **NSR12N2TF** (bilden) och **NSS12N2TF** är mycket mångsidiga. Förutom till lagerhyllor med dubbelt djup kan du använda dem för att hantera långa laster och nå över lastbils lastutrymmen. De kan fungera som skjutstativtruckar, staplare i grensmodell, låglyftare och orderplockare.



HÄMTA
TYPBLAD

NSP10-16N3 / NSP12N2C

GÅNG- STAPLARE

KONSTRUERAD FÖR APPLIKATIONER MED KORT SKYTTELTRAFIK OCH STAPLING UPP TILL 5,4 METERS HÖJD.

Det här utbudet av stapeltruckar har all den senaste tekniken för att tillhandahålla en tillförlitlig och produktiv arbetshäst för hantering på alla lager.

Maskinparkansvariga kommer att imponeras av de låga driftskostnaderna och produktionsökningen som följer av truckarnas vatten- och smutsbeständiga konstruktion, hur robusta de är överlag och de energisparande programmerbara köralternativen.

Underhållspersonal kommer att uppskatta den smidiga åtkomsten till alla större truckdelar och det lägre antalet komponenter tack vare det integrerade kör- och lyftsystemet.

Förare kommer att gilla de jämna och exakt styregenskaperna, den komfortabla förarställningen tack vare den senaste manöverarmsdesignen och den utmärkta sikten genom stativet.

Därtill kommer hälso- och säkerhetsansvariga att älska den extra laststabiliteten som fås av länkhjulen med justerbar höjd och stativen med hög hållfasthet.

NSP10N3 är en mycket kapabel

1,0-tonsmaskin som kommer att passa väl in i de trångaste lagermiljöerna. Den kompakta **NSP12N2C**-modellen är den smalaste och lättaste av alla. **NSP12N3** och de mer kraftfulla **NSP14N3** och **NSP16N3** erbjuder 1,2, 1,4 respektive 1,6 tons lastkapacitet.

Det finns versioner med en nedfällbar operatörsplattform för att minska behovet av att gå längre sträckor (**NSP12/14/16N3R**). Initiallyftvarianter (**NSP12/14/16N3I**) gör det möjligt att öka markfrigången vid arbete på ramper. Versioner med både operatörsplattform och initiallyft finns också (**NSP12/14/16N3IR**).

16 MODELLER ATT VÄLJA MELLAN

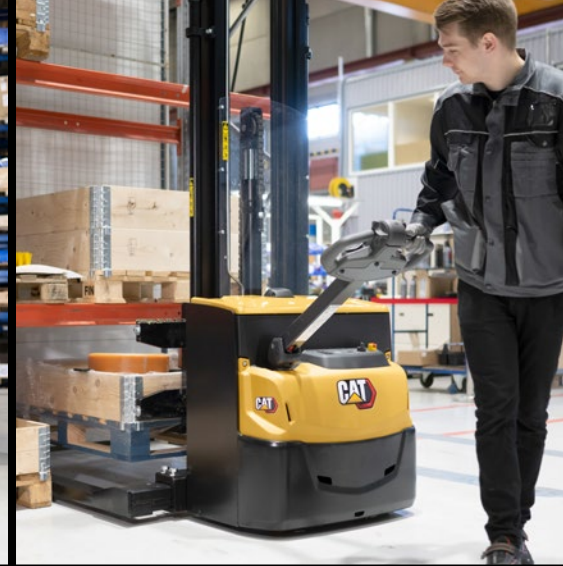
MODELL	KAPACITET (ton)	TYP	MAXHASTIGHET (km/h)	VOLT/ Ah
NSP10N3	1.0	Gångmodell	6.0	24 / 150
NSP12N2C	1.2	Gångmodell	6.0	24 / 150-230
NSP12N3	1.2	Gångmodell	6.0	24 / 150-250
NSP12N3R	1.2	Gång-/plattformmodell	6.0	24 / 150-250
NSP12N3I	1.2	Gångmodell, initiallyft	6.0	24 / 250
NSP12N3IR	1.2	Gång-/plattformmodell, initiallyft	6.0	24 / 150-250
NSP14N3	1.4	Gångmodell	6.0	24 / 250
NSP14N3R	1.4	Gång-/plattformmodell	6.0	24 / 250
NSP14N3I	1.4	Gångmodell, initiallyft	6.0	24 / 250
NSP14N3IR	1.4	Gång-/plattformmodell, initiallyft	6.0	24 / 250
NSP16N3	1.6	Gångmodell	6.0	24 / 250-375
NSP16N3R	1.6	Gång-/plattformmodell	6.0	24 / 250-375
NSP16N3I	1.6	Gångmodell, initiallyft	6.0	24 / 250-375
NSP16N3IR	1.6	Gång-/plattformmodell, initiallyft	6.0	24 / 250-375
NSP16N3S	1.6	Gångmodell, grensle	6.0	24 / 250-375
NSP16N3SR	1.6	Gång-/plattformmodell, grensle	6.0	24 / 250-375

För pallar med bottenkiva eller som är extra breda tillhandahåller **NSP16N3S** det perfekta sättet för att grensla lasten, medan **NSP16N3SR** är en grensletruck med en nedfällbar förarplattform.

ALTERNATIVEN INNEFATTAR*

- Blysyra- eller helt integrerat litiumjonbatteri
- Laststöd
- Z-arm (offset-arm)
- Fällbara sidostabiliserare (NSP16N3- och NSP16N3R-modeller)
- Flerfunktionsdisplay, inklusive timräknare
- Utrustningshållare för fäste för A4-stor lista, datorhylla, flaskhållare och pennhållare
- Ombyggnad för kyl-/fryshus, klass III, för miljöer ned till -35 °C

* För en komplett lista över tillbehör, kontakta närmaste återförsäljare.



(Avbildas medurs från vänster till höger)

Det klassledande *emPower*-styrhuvudet på alla gång- och plattformstaplare samt motordrivna truckar från Cat tillhandahåller:

- Enklare att nå – med valfri hand – till de dubbla reglagen
- Unik patenterad design med optimalt avstånd mellan hand och lyft-/sänknappar
- Optimerad handtagsform och -tvärsnitt
- Gott om plats för händerna – även när handskar bärs
- Extra stora signalhorns- och lyft-/sänknappar
- Hastighets- och bromsreglage, av spjälltyp med dubbel riktning, och sju bekväma fingerpositioner
- Komfortabel, ansträngningsfri, exakt körning – även när handskar bärs

Initiallyftvarianter (**NSP12/14/16N3I**), möjliggör ökad markfrigång för ramparbete.

Tack vare grenslyft kan **NSP16N3S/R**-truckar hantera pallar med bottenkiva eller extra breda laster.

Den kompakta staplaren **NSP12N2C** för gående förare är den smalaste och lättaste av alla (på 660 mm och 775 kg inklusive maximalt batteri).

(Huvudbild)

Föraren har fri sikt genom stativen för säker och exakt manövrering, vilket minskar risken för skador på laster, gafflar eller rack.



HÄMTA
TYPBLAD

NSV/NSF12-16N3

STAPLARE MED PLATTFORM

KONSTRUERAD FÖR STAPLING UPP TILL 5,4 METER, SAMT ORDERPLOCKNING OCH TRANSPORT, I HÖGINTENSIVA APPLIKATIONER MED FLERA ROLLER.

Fastän de är anmärkningsvärt kompakta, så är våra plattformsstaplare byggda med rejäla egenskaper och kapaciteter. Deras snabba, sofistikerade och säkra prestanda inspirerar till en självsäker och mycket produktiv verksamhet.

Välj mellan versioner med fällbar plattform (NSV) och fast plattform (NSF). NSF-modellerna har omslutande skyddsbarriärer med påstigning från sidan (S) eller baktill (R). För arbete på branta ramper eller lastkajer har vi varianter med initiallyft (I). Dessa kan även hantera två pallar samtidigt, med den ena på lastbenen och den andra på gafflarna.

Våra breda grenslemodeller (S) är idealiska för slutna pallar och andra lastbärare utan öppna gaffelutrymmen.

Det finns tre olika styrningsalternativ, som alla har vårt klassledande, ergonomiska *emPower* styrhuvud:

- Armtyp – servostyrning via en kort manöverarm
- Comfort Steering – servostyrning via ett styrhuvud utan en arm (som på en elskoter)
- Mekanisk styrning – utan servo, men styrning med liten ansträngning via en kompakt, enkel ekonomisk och tålig manöverarm

Byggda på ett mycket stabilt och smidigt chassi – våra staplars förarorienterade design och teknik skänker omedelbar självsäkerhet. Användarens känsla av balans, följsam manövrering och kraft håller i sig genom varje arbetspass. Under tiden förhöjer en effektiv plattforms- och stativdämpning komforten under hela dagen.

15 MODELLER ATT VÄLJA MELLAN

MODELL	KAPACITET (ton)	TYP	MAXHASTIGHET (km/h)	VOLT/Ah
NSV12N3	1.2	Gång-/plattformmodell	8.5*	24/270-400
NSF12N3R	1.2	Plattform (påstigning baktill)	8.5	24/270-400
NSF12N3S	1.2	Plattform (påstigning från sidan)	8.5	24/270-400
NSV12N3I	1.2	Gång-/plattformmodell, initiallyft	8.5*	24/270-400
NSF12N3IR	1.2	Plattform (påstigning baktill), initiallyft	8.5	24/270-400
NSF12N3IS	1.2	Plattform (påstigning från sidan), initiallyft	8.5	24/270-400
NSV16N3	1.6	Gång-/plattformmodell	8.5*	24/270-400
NSF16N3R	1.6	Plattform (påstigning baktill)	8.5	24/270-400
NSF16N3S	1.6	Plattform (påstigning från sidan)	8.5	24/270-400
NSV16N3I	1.6	Gång-/plattformmodell, initiallyft	8.5*	24/270-400
NSV16N3S	1.6	Gång-/plattformmodell grensle	8.5*	24/270-400
NSF16N3IR	1.6	Plattform (påstigning baktill), initiallyft	8.5	24/270-400
NSF16N3IS	1.6	Plattform (påstigning från sidan), initiallyft	8.5	24/270-400
NSF16N3SR	1.6	Plattform (påstigning baktill) grensle	8.5	24/270-400
NSF16N3SS	1.6	Plattform (påstigning från sidan) grensle	8.5	24/270-400

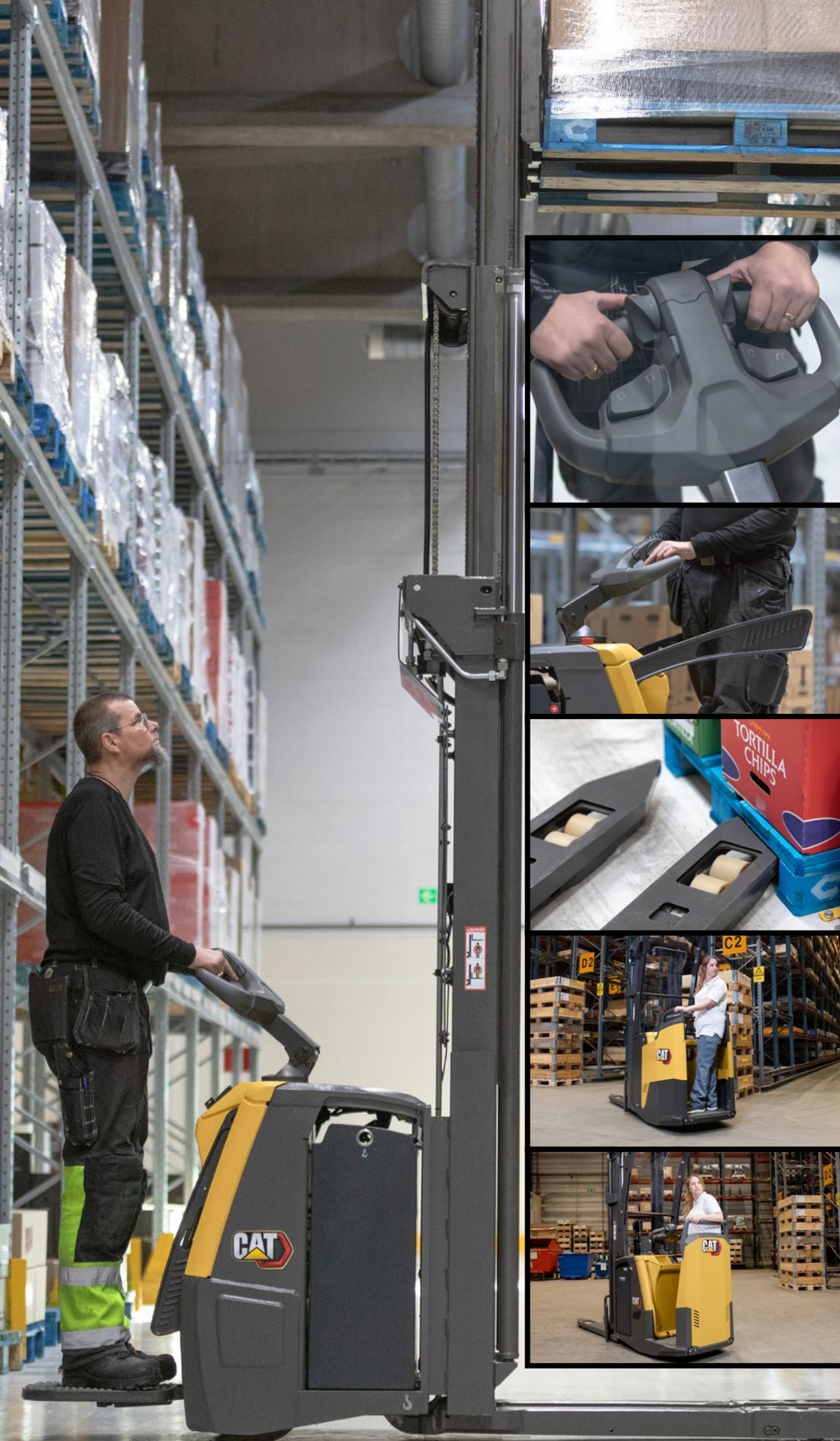
*Med valbara sidostänger utfälda. Annars 6.0.

ALTERNATIVEN INNEFATTAR*

- Blysyra- eller helt integrerat litiumjonbatteri
- Elektriskt justerbar plattformsdämpning (NSF-modeller)
- Fällbara sidostänger (NSV-modeller)
- Skyddstak (standard för NSF-modeller; tillval för NSV utan servostyrning)
- Fotskyddssystem (NSF-modeller med påstigning baktill)
- Active Spin Reduction (ASR)
- Multifunktionsdisplay
- Ombyggnad för kyl/frysus (-30 °C) (ej i kombination med litiumjonbatteri)

* För en komplett lista över tillbehör, kontakta närmaste återförsäljare.





(Huvudbild)
Dessa staplare är precisionsutformade för snabb körning och höga lyfthastigheter som garanterar hög produktivitet. Gång- och plattformsmodeller lyfter laster upp till 5,4 meters höjd med triplexstativ.

(Infällda bilder – överst till nederst)

Föraren ansluter till ett kompakt, stabilt chassi via det klassledande, ergonomiska *emPower*-styrhuvudet.

Valbara sidoskyddsstänger på modellerna med fällbar plattform fälls ut snabbt och enkelt med en hand.

Gafflar med avsmalnande undersida och smal spets fastnar inte lika enkelt, vilket ger smidigare och snabbare införing och utdragning ur pallar även i svängar.

Modeller med fast plattform ger ökat skydd och komfort, med låg steghöjd – för smidig på- och avklivning – och val mellan barriärkonstruktioner för instigning bakifrån eller från sidan.





HÄMTA
TYPBLAD

NSR12-20N2

STAPLARE I STÅMODELL

KONSTRUERADE FÖR STAPLING UPP TILL 7 METER, HORISONTELL TRANSPORT LÅNGA OCH KORTA STRÄCKOR SAMT ORDERPLOCKNING.

Staplare i ståmodell utgör ett smart alternativ som minskar den totala driftkostnaden jämfört med plattformsversioner. Truckarnas mindre fotavtryck och högre lyftning, med valbara extra restkapacitet genom fällbara sidostabilisatorer, möjliggör ökad lagerdensitet. Du kan göra gångarna smalare, racken högre och stapla tyngre laster på varje höjd.

Eftersom de är mer kompakta och manövrerbara än plattformsmoeller, så rör de dig snabbare genom smala gångar – utan stopp för att fälla in eller ut plattformar och sidostänger. Avancerade kör-, lyft-, sänk-, styr- och stabilitetssystem får varje uppgift att gå snabbare och smidigare.

Förare kan arbeta självsäkert i hög hastighet tack vare en friare sikt runtom, ett inneslutet och skyddat förarutrymme och automatiska säkerhetshjälpmedel. En ergonomisk design med hög komfort, från världsledarna på det här specialiserade fältet, är ännu en prestandahöjande faktor. Allt detta ger sammantaget högre produktivitet.

Förarna kan utföra sina arbetsuppgifter på kortare tid, så att mindre arbetskraft och färre truckar behövs. Staplarnas mångsidighet i flera roller minskar maskinparksbehoven ännu mer. Deras lyftning matchar till exempel många truckar med lång räckvidd, men till lägre kostnad och i trångare utrymmen. De kan även användas för orderplockning.

9 MODELLER ATT VÄLJA MELLAN

MODELL	KAPACITET (ton)	TYP	MAXHASTIGHET (km/h)	VOLT/Ah
NSR12N2	1.2	Ståmodell	10.0	24/222-775
NSR16N2	1.6	Ståmodell	10.0	24/222-775
NSR20N2	2.0	Ståmodell	9.0	24/222-775
NSR12N2I	1.2	Ståmodell, initiallyft	9.0	24/222-775
NSR16N2I	1.6	Ståmodell, initiallyft	9.0	24/222-775
NSR20N2I	2.0	Ståmodell, initiallyft	9.0	24/222-775
NSR16N2S	1.6	Ståmodell grensle	8.0	24/222-775
NSR20N2S	2.0	Ståmodell grensle	8.0	24/222-775
NSR12N2TF	1.2	Ståmodell teleskopgaffel	8.0	24/222-775

Detta sortiment omfattar modeller med initiallyft (I), breda grenslemodeller (S) och med teleskopgafflar (TF) för ytterligare flexibilitet i användningsområdena.

ALTERNATIVEN INNEFATTAR*

- Blysyra- eller helt integrerat litiumjonbatteri
- Sidostabilisatorer för extra restkapacitet
- Nivåassistanssystem
- Laserindikering av gaffelhöjd
- Lastassistans
- Ergo-kontroll vid körning med gafflarna bakom föraren
- Multifunktionsdisplay
- 360 graders styrning

* För en komplett lista över tillbehör, kontakta närmaste återförsäljare.





(Huvudbild)
Förarutrymmet med hög komfort ger skydd runtom och är vibrationsfritt, tyst och mycket lätta att stiga i och ur.

(Infällda bilder på sidan 10)
Reglage med justerbar position minimerar stress, påfrestning och trötthet, medan precision och hastighet maximeras. Dessa inkluderar en justerbar ratt samt armstödsmonterade funktioner för samtidig styrning av kör- och hydraulfunktioner.

Våra sortiment av stå- och sittstaplare innehåller alla en modell med teleskopgaffel.



HÄMTA
TYPBLAD

NSS16-20N2

SITTSTAPLARE

KONSTRUERADE FÖR INTENSIV STAPLING OCH INTERNA TRANSPORTER, LÅNGA STRÄCKOR OCH ARBETSPASS, OCH LYFTER UPP TILL 7 METER.

Här är ännu ett produktionshöjande och kostnadskapande alternativ. Våra staplare i sittmodell erbjuder god komfort och ergonomi åt förare som arbetar många timmar och rör sig över stora områden. Deras kompakta mått, smidiga manövrering och höga lyftning möjliggör ökad lagerdensitet, medan deras prestandafördelar ökar produktionstakten.

De står sig i konkurrensen mot många truckar med lång räckvidd i fråga om lyftning – man kan användas i trångare utrymmen och till betydligt lägre kostnad. Jämfört med staplare med plattform har de ett mindre fotavtryck och kan lyfta till betydligt högre höjder. Det behövs dessutom inga stopp för att fälla in eller ut plattformar eller sidostängar. Du kan göra gångarna smalare, bygga racken högre och – med rejäla restkapaciteter – stapla tyngre laster på varje plan.

Helt inneslutna och skyddade av truckens robusta struktur kan förarna färdas självsäkert och snabbt mellan racken. Automatiska stabilitetshjälpmedel optimerar hastigheterna efter aktiviteterna, för snabb men säker rörelse. Avancerade kör-, hydraulik- och styrsystem samt elektroniska styrsystem gör alla manövrar snabba och smidiga.

7 MODELLER ATT VÄLJA MELLAN

MODELL	KAPACITET (ton)	TYP	MAXHASTIGHET (km/h)	VOLT/ Ah
NSS16N2	1.6	Sittmodell	10.0	24/222-775
NSS20N2	2.0	Sittmodell	9.0	24/222-775
NSS16N2I	1.6	Sittmodell, initiallyft	9.0	24/222-775
NSS20N2I	2.0	Sittmodell, initiallyft	9.0	24/222-775
NSS16N2S	1.6	Sittande grensle	8.0	24/222-775
NSS20N2S	2.0	Sittande grensle	8.0	24/222-775
NSS12N2TF	1.2	Sittande teleskopgaffel	8.0	24/222-775

Föraren får en tyst arbetsmiljö med låga vibrationer samt en komfortabel stol med justerbar fjädring och användarvänliga reglage. Dessa inkluderar armstöd med justerbar position, så att miniratten och fingertoppsreglagen för hydrauliken är inom smidigt räckhåll.

För ytterligare flexibilitet finns modellerna initiallyft (I), bred grenslemodell (S) och med teleskopgaffel (TF).

ALTERNATIVEN INNEFATTAR*

- Blysyra- eller helt integrerat litiumjonbatteri
- Sidostabiliserare för extra restkapacitet
- Nivåassistanssystem
- Laserpositionsguide för gafflar
- Punktljus
- Multifunktionsdisplay
- 360 graders styrning
- Elektriskt justerbar golvhöjd

* För en komplett lista över tillbehör, kontakta närmaste återförsäljare.



(Huvudbild)

Ergonomi och komfort har prioriterats för att minimera stress, påfrestning och trötthet. Förare kan arbeta under långa arbetspass och sträckor.

(Infällda bilder)

Restkapaciteten kan utökas med hjälp av valbara sidostabilisatorer och genom automatisk begränsning av körhastigheten under höga lyft. Stark och hög lyftning, tillsammans med ett kompakt truckfotavtryck, möjliggör effektiv användning av lagerutrymmet.

SMIDIG SERVICE



UTBUDET AV STAPLARE HAR UTFORMATS FÖR ENKELT UNDERHÅLL OCH SERVICE.

Alla truckar har paneler och kåpor som är lätta att öppna för snabb serviceåtkomst till alla komponenter.

Även om de kraftfulla AC-drivmotorerna är praktiskt taget underhållsfria, så minimerar inbyggd diagnostik truckprestanda för att minimera nödvändig stilleståndstid för service.

Byte av blysyrbatteri går snabbt och enkelt, med standardbatterirullar för att bibehålla hög produktivitet under arbetspasset. Alternativt kan du välja litiumjonbatterier som inte kräver något dagligt underhåll. Båda kan snabbbladdas under korta pauser, så att samma batteri kan hållas igång dygnet runt veckans alla dagar.

Och fler gemensamma komponenter än någonsin inom sortimentet med staplare och motordrivna palltruckar från Cat ger ännu fler fördelar. Åtgärder går snabbare – med ännu kortare stillestånd. Mindre lagerinvestering krävs. Och färre servicebilar och reservdelsleveranser innebär ett mindre koldioxidavtryck. Det vinner alla på!

Mer information om underhållsprogram och andra återförsäljartjänster finns på följande sidor.

(Avbildas från vänster till höger)
Enkel serviceåtkomst.

Batterikåporna öppnas för vätskekontroll.

Felkodsdiagnostik underlättar snabba servicerutiner.

EN MÄNGD ÅTERFÖRSÄLJARTJÄNSTER



Oavsett var du befinner dig och hur svåra utmaningar du står inför, så står din lokala återförsäljare av Cat-lyfttruckar till tjänst. Våra återförsäljares kundsupport och serviceteam gör sitt yttersta för att hjälpa dig med allt du behöver. De erbjuder ett nära samarbete med dig och ditt företag för att säkerställa att:

- Du har rätt truckar och utrustning för arbetsuppgiften
- Du kan hålla truckarna igång – med bästa effektivitet
- Verksamheten presterar på topp

Eftermarknadsservice

Våra fullutrustade servicebilar rycker ut snabbt när du ringer oss. De har specialverktyg och lager med originaldelar. Förarna är välutbildade servicetekniker med den senaste tekniska informationen och kompetensen. Du kan lita på att du får professionellt utförd inspektion, service och reparation.

Underhållsprogram

Service vid rätt tillfällen av våra fabriksutbildade tekniker minimerar stilleståndet och truckarna håller längre. Våra individuellt anpassade program hjälper dig även med noggrann budgetering och ger kontroll över driftskostnaderna. Vi kan ta fram en underhållsplan som passar dig.

Finansieringsmöjligheter

Vi erbjuder en rad olika finansieringsupplägg som passar ditt kassaflöde och andra omständigheter. Dessa inkluderar ett direkt köp eller leasing- och hyresavtal. Vi kan fördela kostnaderna för truckarna under livslängden på det skattemässigt mest gynnsamma sättet.

Fordonsparkshantering

Vi kan övervaka, styra och sänka dina kostnader för materialhantering. Vi kan sedan omarbeta fordonsparken så att den möter behoven mer kostnadseffektivt. Våra förmånliga tillvalstjänster för nationella eller multinationella verksamheter inkluderar serviceavtal, utbildnings- och säkerhetsprogram, granskningar av fordonsparker, användningsundersökningar, centraliserad fakturering, kostnadsanalys och rapportering.

Reservdelsförsörjning

Att ha tillgång till reservdelar är avgörande för att upprätthålla produktiviteten. Vi är bäst i branschen på att leverera hela beställningen på en gång ("full line, first pick"). Andelen är för närvarande 97 %. För aktuella modeller är den ännu högre.

Pålitlig support

Våra återförsäljare kan du lita på. De kan i sin tur lita på den support, expertis och resurser de får genom vår globala organisation. Tillsammans gör vi det som krävs för att göra din verksamhet starkare.

För mer information om stapeltruckar från Cat, eller vårt övriga omfattande utbud, kontakta närmaste återförsäljare av Cat-lyfttruckar eller besök www.catliftruck.com

Oavsett materialhanterings utrustning du behöver, så är Cat Truckars globala återförsäljarnätverk utrustade att tillhandahålla lösningen.

Vår ständiga investering i att välja, utveckla och stödja vårt återförsäljningsnätverk garanterar inte bara den bästa utrustningen utan även den bästa service, råd och stöd i branschen.

LET'S DO THE WORK.™



TITTA
PÅ VIDEOR



HÄMTA
VÅR APP

www.catliftruck.com

© 2024 MLE B.V. (registreringsnummer 33274459). Alla rättigheter förbehållna. CAT, CATERPILLAR, LET'S DO THE WORK deras respektive logotyper, "Caterpillar Corporate Yellow", "Power Edge", Cat "Modern Hex" samt de företagsmässiga och produktmässiga identiteter som används i texten är varumärken för Caterpillar och får inte användas utan tillåtelse. Tryckt i Nederländerna. OBS: Specifikationer av prestanda kan variera beroende på standardmässiga toleranser i tillverkningen, fordonets skick, typ av däck, godtycke eller yttillbehör, användningsområde eller driftmiljö. Truckarna kan visas med extrautrustning. Kontakta närmaste återförsäljare för Cat Lift Trucks för uppgift om särskilda prestandakrav eller lokala truckvalningar. Cat Lift Trucks arbetar kontinuerligt med att förbättra sina produkter. Därför kan vissa material, alternativ och specifikationer ändras utan föregående meddelande.

WSwBC2504

(06/24)

CAT®