

MÁXIMA RENTABILIDADE



STACKERS 1,0 - 2,0 TONELADAS



ESCOLHA RENTABILIDADE

Aumente a sua produtividade e reduza os seus custos com esta gama de stackers da Cat® Lift Trucks. A nossa tecnologia avançada, o design inovador e os elevados padrões de qualidade vão incrementar os seus lucros...

Independentemente de qual seja o seu negócio – do armazenamento e distribuição ao fabrico e comércio. Tudo o que necessita. Os nossos stackers oferecem:

Armazenamento e recolha de mercadorias mais eficientes

- Transporte rápido para qualquer distância
- E até preparação/separação de encomendas

Temos 47 modelos à escolha – e muitas mais opções de equipamento. O seu concessionário especializado de empilhadores Cat® irá encontrar a combinação perfeita para si. Uma que lhe proporcionará a melhor rentabilidade possível do seu investimento.

47 MODELOS À ESCOLHA

MODELO	CAPACIDADE (toneladas)	TIPO	ALTURA MÁX. (km/h)
NSP10N3	1.0	Pedestre	6.0
NSP12N2C	1.2	Pedestre	6.0
NSP12N3	1.2	Pedestre	6.0
NSP12N3R	1.2	Ped/Plataforma	6.0
NSP12N3I	1.2	Ped, Elevação Inicial	6.0
NSP12N3IR	1.2	Ped/Plataforma, Elevação Inicial	6.0
NSP14N3	1.4	Pedestre	6.0
NSP14N3R	1.4	Ped/Plataforma	6.0
NSP14N3I	1.4	Ped, Elevação Inicial	6.0
NSP14N3IR	1.4	Ped/Plataforma, Elevação Inicial	6.0
NSP16N3	1.6	Pedestre	6.0
NSP16N3R	1.6	Ped/Plataforma	6.0
NSP16N3I	1.6	Ped, Elevação Inicial	6.0
NSP16N3IR	1.6	Ped/Plataforma, Elevação Inicial	6.0
NSP16N3S	1.6	Pedestre, Straddle	6.0
NSP16N3SR	1.6	Ped/Plataforma, Straddle	6.0
NSV12N3	1.2	Ped/Plataforma	8.5*
NSF12N3R	1.2	Plataforma (Entrada Traseira)	8.5
NSF12N3S	1.2	Plataforma (Entrada Lateral)	8.5
NSV12N3I	1.2	Ped/Plataforma, Elevação Inicial	8.5*
NSF12N3IR	1.2	Plataforma (Entrada Traseira) Elevação Inicial	8.5
NSF12N3IS	1.2	Plataforma (Entrada Lateral) Elevação Inicial	8.5
NSV16N3	1.6	Ped/Plataforma	8.5*
NSF16N3R	1.6	Plataforma (Entrada Traseira)	8.5
NSF16N3S	1.6	Plataforma (Entrada Lateral)	8.5
NSV16N3I	1.6	Ped/Plataforma, Elevação Inicial	8.5*
NSV16N3S	1.6	Longarina Ped/Plataforma	8.5*
NSF16N3IR	1.6	Plataforma (Entrada Traseira) Elevação Inicial	8.5
NSF16N3IS	1.6	Plataforma (Entrada Lateral) Elevação Inicial	8.5
NSF16N3SR	1.6	Plataforma (Entrada traseira) Longarina	8.5
NSF16N3SS	1.6	Plataforma (Entrada lateral) Longarina	8.5
NSR12N2	1.2	“Stand-in” (condutor em pé)	10.0
NSR16N2	1.6	“Stand-in” (condutor em pé)	10.0
NSR20N2	2.0	“Stand-in” (condutor em pé)	9.0
NSR12N2I	1.2	“Stand-in”, Elevação Inicial	9.0
NSR16N2I	1.6	“Stand-in”, Elevação Inicial	9.0
NSR20N2I	2.0	“Stand-in”, Elevação Inicial	9.0
NSR16N2S	1.6	Longarina stand-in (Operador em pé)	8.0
NSR20N2S	2.0	Longarina stand-in (Operador em pé)	8.0
NSR12N2TF	1.2	Garfo Telescópico Stand-in (Operador em pé)	8.0
NSS16N2	1.6	“Sit-on” (condutor sentado)	10.0
NSS20N2	2.0	“Sit-on” (condutor sentado)	9.0
NSS16N2I	1.6	“Sit-on”, Elevação Inicial	9.0
NSS20N2I	2.0	“Sit-on”, Elevação Inicial	9.0
NSS16N2S	1.6	Longarina Sit-on (com operador sentado)	8.0
NSS20N2S	2.0	Longarina Sit-on (com operador sentado)	8.0
NSS12N2TF	1.2	Garfo Telescópico Sit-on (com operador sentado)	8.0

(*Com barras laterais opcionais instaladas. Caso contrário 6,0.)



A NOSSA GAMA VERSÁTIL

A gama de stackers Cat abrange:

- Capacidades nominais de 1,0 a 2,0 toneladas
- Alturas de elevação até 7 metros

(Dependendo do modelo e mastro escolhidos)

A nossa linha de produtos divide-se em secções: **pedestre, plataforma, stand-in e sit-on**. Dentro destas existem variantes, incluindo:

Modelos Initial lift (I). O modelo Elevação Inicial permite uma maior distância ao solo para trabalhar em rampas e pisos irregulares. Também podem ser utilizados para manusear duas paletes ao mesmo tempo – uma nos pés de carga e outra nos garfos.

Modelos Straddle (S). A característica longarina permite o manuseamento de cargas extra-largas, paletes com tábuas na base e outros transportadores de carga sem espaços abertos para garfos ou bolsas. Com os pés de carga colocados à volta da paleta, os garfos ficam livres para levantar a partir do nível do chão.

Os modelos de garfos telescópicos (GT) são especializados em sistemas de estantes de profundidade dupla, mas também têm muitas outras utilizações. Estas incluem o manuseamento de cargas compridas e alcance das áreas de carga dos camiões.

Podemos adicionar muitas funcionalidades opcionais para satisfazer totalmente as necessidades da sua aplicação. Estas incluem a modificação para armazenamento frigorífico de alguns modelos.

Por fim, podemos programar as características de desempenho de cada empilhador de acordo com as necessidades do utilizador e da operação. Por exemplo, poderá desejar velocidades de condução e hidráulicas mais lentas para economizar energia ou proteger cargas frágeis.

CONTEÚDO

PÁGINA

ESCOLHA RENTABILIDADE	2
MAIS PRODUTIVIDADE A MENOS CUSTO	4
NSP10-16N3 / NSP12N2C STACKERS PEDESTRES	6
NSV/NSF12-16N3 STACKERS COM PLATAFORMA	8
NSR12-20N2 STACKERS "STAND-IN"	10
NSS16-20N2 STACKERS "SIT-ON"	12
FACILIDADE DE MANUTENÇÃO	14
SERVIÇOS DO CONCESSIONÁRIO	15



MAIS PRODUTIVIDADE A MENOS CUSTO

O seu resultado depende de:

- Quão produtivamente trabalham os seus empilhadores
- Quanto custa a operação dos mesmos
- Com que aproveitamento utiliza o seu espaço de armazenamento.

Os stackers Cat oferecem um design compacto e grande manobrabilidade. Isto significa que pode fazer os seus corredores mais estreitos e criar mais espaço para armazenar mercadorias. Com as suas capacidades de grande elevação, os nossos stackers também utilizam melhor a altura do seu edifício. Isto aumenta ainda mais a sua densidade de armazenamento.

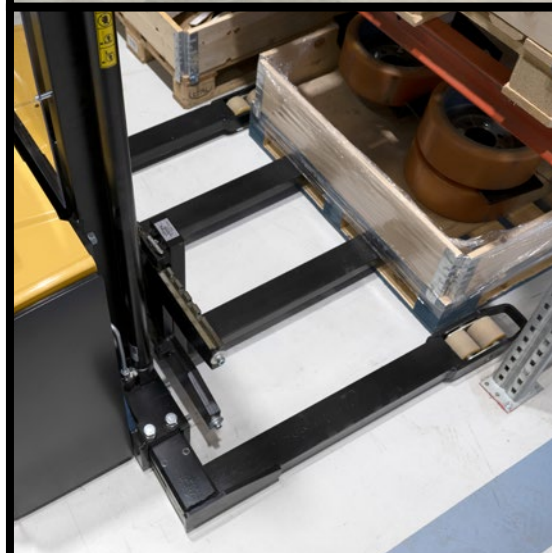
O seu design é seguro e estável, com visibilidade clara a toda a volta – especialmente através dos mastros e para as pontas dos garfos. Dá aos seus operadores confiança para trabalharem com rapidez, mesmo em espaços apertados. Funções potentes e tecnologicamente avançadas são controladas de forma suave e precisa através de controlos ergonómicos que otimizam o desempenho do operador.

O design inteligente e a facilidade de utilização dos braços timão dos nossos stackers pedestres e com plataforma refletem a atenção que damos à ergonomia e ao conforto. Para maior segurança, os braços-timão acionam os travões automaticamente em várias situações: quando o braço-timão é libertado; quando o timão está totalmente subido ou descido; ao mudar a direção de deslocação; ao soltar o acelerador; e ao parar numa rampa.

Os nossos empilhadores (stackers) com operador em pé e sentado são controlados através de um volante ajustável e de uma unidade montada no apoio de braço para a condução e para o sistema hidráulico.

No que respeita à minimização da despesa contínua, os sistemas energeticamente eficientes são uma das chaves. O consumo também pode ser reduzido, utilizando opções de programa de economia de energia. Pode escolher entre baterias de iões de lítio (Li-ion) e baterias de chumbo/ácido em todos os modelos. Os iões de lítio eficiência, autonomia e vida útil superiores da bateria e uma necessidade mínima de manutenção. Ao mesmo tempo, o seu carregamento rápido permite um funcionamento contínuo, sem trocas de bateria.

Por fim, a construção robusta, os componentes de elevada qualidade e o acesso fácil para manutenção reduzem o custo de manutenção destes empilhadores.





(Imagem principal)
Os empilhadores “stand-in” **NSR12-20N2** com um design compacto ideal para corredores estreitos empilham até 7 m de altura e trabalham em distâncias curtas e longas.

(Foto na página 4, a partir de cima)
A gama **NSV/NSF12-16N3** de stackers com plataforma inclui versões de elevação inicial (I) que permitem uma maior distância ao solo para trabalhar em rampas.

A extensa gama com operador apeado **NSP10-16N3** inclui este modelo de longarina larga (S), com uma plataforma rebatível, que permite o manuseamento de paletes fechadas em espaços limitados.

Os stackers “sit-on” **NSS16-20N2** oferecem conforto adicional do operador para longos turnos e distâncias.

Os modelos telescópicos **NSR12N2TF** (na foto) e **NSS12N2TF** são muito versáteis. Para além do armazenamento em profundidade dupla, podem ser utilizadas para manusear cargas compridas e para alcançar as áreas de carga de camiões. Podem atuar como retráteis, stackers de longarina, porta-paletes e preparadores de encomendas.



TRANSFERIR FICHA
DE ESPECIFICAÇÕES

NSP10-16N3 / NSP12N2C

STACKERS

PEDESTRES

DESENHADOS PARA APLICAÇÕES DE DESLOCAÇÕES CURTAS E EMPILHAMENTO DE ATÉ 5,4 METROS DE ALTURA.

Esta gama de stackers pedestres incorpora toda a mais recente tecnologia para proporcionar uma máquina fiável e produtiva para qualquer armazém.

Os gestores de frota ficarão impressionados com os baixos custos operacionais e com o aumento de produtividade resultantes da sua construção resistente à água e sujidade, da sua robustez e das suas opções de condução programáveis para economia de energia. O pessoal de manutenção vai apreciar o acesso simples a todas as peças principais do empilhador e o número reduzido de componentes que resulta do sistema de condução e elevação integrado.

Os operadores irão desfrutar de características de controlo suave e preciso, de uma posição de operação confortável proporcionada pelo mais recente design do braço timão e de uma excelente visibilidade através do mastro.

E os gerentes de saúde e segurança vão adorar a estabilidade adicional da carga proporcionada pelo rodízio de altura ajustável e pelos mastros de alta resistência.

O **NSP10N3** é uma máquina de 1,0 tonelada de grande capacidade, que cabe nos ambientes de armazém mais apertados. O modelo compacto **NSP12N2C** é o mais estreito e mais leve de todos. O modelo **NSP12N3** e os mais musculados **NSP14N3** e **NSP16N3** oferecem capacidades de carga de 1,2, 1,4 e 1,6 toneladas, respetivamente.

16 MODELOS À ESCOLHA

MODELO	CAPACIDADE (toneladas)	TIPO	ALTURA MÁX. (km/h)	VOLTS/ Ah
NSP10N3	1.0	Pedestre	6.0	24 / 150
NSP12N2C	1.2	Pedestre	6.0	24 / 150-230
NSP12N3	1.2	Pedestre	6.0	24 / 150-250
NSP12N3R	1.2	Ped/Plataforma	6.0	24 / 150-250
NSP12N3I	1.2	Ped, Elevação Inicial	6.0	24 / 250
NSP12N3IR	1.2	Ped/Plataforma, Elevação Inicial	6.0	24 / 150-250
NSP14N3	1.4	Pedestre	6.0	24 / 250
NSP14N3R	1.4	Ped/Plataforma	6.0	24 / 250
NSP14N3I	1.4	Ped, Elevação Inicial	6.0	24 / 250
NSP14N3IR	1.4	Ped/Plataforma, Elevação Inicial	6.0	24 / 250
NSP16N3	1.6	Pedestre	6.0	24 / 250-375
NSP16N3R	1.6	Ped/Plataforma	6.0	24 / 250-375
NSP16N3I	1.6	Ped, Elevação Inicial	6.0	24 / 250-375
NSP16N3IR	1.6	Ped/Plataforma, Elevação Inicial	6.0	24 / 250-375
NSP16N3S	1.6	Pedestre, Straddle	6.0	24 / 250-375
NSP16N3SR	1.6	Ped/Plataforma, Straddle	6.0	24 / 250-375

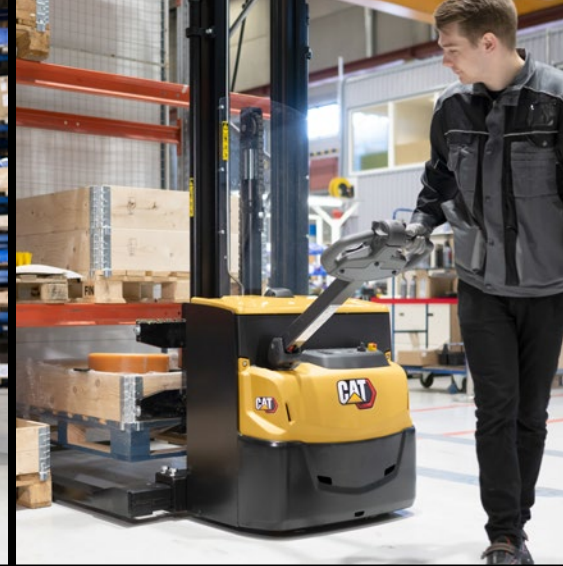
Existem versões com uma plataforma rebatível para o operador para reduzir o trabalho físico em distâncias mais longas (**NSP12/14/16N3R**). As variantes de elevação inicial (**NSP12/14/16N3I**) permitem aumentar a distância ao solo para os trabalhos em rampa. Também estão disponíveis versões com plataforma para o operador e elevação inicial (**NSP12/14/16N3IR**).

Para paletes fechadas e extra largas, o **NSP16N3S** proporciona a forma perfeita de acomodar a carga, enquanto o **NSP16N3SR** é um empilhador pórtico com uma plataforma de operador rebatível.

AS OPÇÕES INCLUEM*

- Bateria de chumbo/ácido ou de íões de lítio totalmente integrada
- Encosto de carga
- Timão Z (braço offset)
- Estabilizadores laterais articulados (modelos **NSP16N3** e **NSP16N3R**)
- Visor multifunções, incluindo conatdor de horas
- Suporte de equipamento para suporte de lista tamanho A4, suporte para computador, suporte para garrafa e suporte para caneta
- Modificação para armazém frigorífico classe III para ambientes com temperaturas inferiores a -35°C

*Para obter uma lista completa de opções, contacte o concessionário mais próximo.



(Ilustrados da esquerda para a direita)

A cabeça de timão *emPower* líder na classe, equipada em todos os stackers com plataforma e porta-paletes elétricos Cat proporciona:

- Alcance mais fácil (com qualquer uma das mãos) dos controles duplos
- Design único patenteado com distância ideal entre a mão e os botões para elevação/descida
- Guiador com formato e secção transversal ideais
- Bastante espaço para as mãos - mesmo usando luvas
- Botões de buzina e elevação/descida maiores
- Controlos de velocidade e travão de dupla direção tipo borboleta com sete posições cómodas para os dedos
- Operação precisa e confortável, com pouco esforço – mesmo usando luvas

As variantes de elevação inicial (**NSP12/14/16N3I**) permitem aumentar a distância ao solo para os trabalhos em rampa.

Com estendimento, os empilhadores **NSP16N3S/R** podem manusear cargas extra largas e paletes fechadas.

O stacker pedestre compacto **NSP12N2C** é o mais estreito e mais leve de todos (com 660 mm e 775 kg, incluindo máximo de bateria).

(Imagem principal)

Os operadores têm uma visão clara através dos mastros para um manuseamento seguro e preciso, reduzindo o potencial de danificação das cargas, garfos e estruturas de prateleiras.



TRANSFERIR FICHA
DE ESPECIFICAÇÕES

NSV/NSF12-16N3 STACKERS COM PLATAFORMA

DESENHADOS PARA EMPILHAMENTO ATÉ 5,4 METROS, BEM COMO PREPARAÇÃO DE ENCOMENDAS E TRANSPORTE, EM APLICAÇÕES MULTIFUNÇÕES DE ELEVADA INTENSIDADE.

Embora extraordinariamente compactos, os nossos stackers com plataforma são construídos com qualidades e capacidades heavy-duty. O seu desempenho rápido, preciso e seguro inspira confiança e uma operação altamente produtiva.

Pode escolher entre versões de plataforma articulada (NSV) e plataforma fixa (NSF). Os modelos NSF têm barreiras de proteção a toda a volta com entrada lateral (S) ou traseira (R). Para trabalhos em rampas e cais de carregamento com grande inclinação, oferecemos variantes com elevação inicial (I). Estes também podem manusear duas paletes ao mesmo tempo, com uma nos pés de carga e outra nos garfos.

Os nossos modelos de longarina larga (S) são ideais para paletes fechadas e outros transportadores de carga sem espaços abertos para garfos.

Existem três escolhas de direção diferentes, cada uma delas equipada com a nossa ergonómica cabeça de timão *emPower*, líder na classe:

- Tipo timão – direção assistida através de um curto braço de timão
- Comfort Steering – direção assistida através de uma cabeça de timão, sem braço (como numa scooter elétrica)
- Direção mecânica – direção não assistida mas de esforço reduzido através de um braço de timão compacto, simples, económico e durável

Com um chassis muito estável e ágil, o design e tecnologia dos nossos stackers com operador no centro transmite confiança imediata. O utilizador experimenta uma sensação de equilíbrio, controlo responsivo e potência constantes ao longo de todos os turnos. Além disso, o amortecimento eficaz da plataforma e mastro melhora o conforto ao longo do dia.

15 MODELOS À ESCOLHA

MODELO	CAPACIDADE (toneladas)	TIPO	ALTURA MÁX. (km/h)	VOLTS/ Ah
NSV12N3	1.2	Ped/Plataforma	8.5*	24/270-400
NSF12N3R	1.2	Plataforma (Entrada Traseira)	8.5	24/270-400
NSF12N3S	1.2	Plataforma (Entrada Lateral)	8.5	24/270-400
NSV12N3I	1.2	Ped/Plataforma, Elevação Inicial	8.5*	24/270-400
NSF12N3IR	1.2	Plataforma (Entrada Traseira) Elevação Inicial	8.5	24/270-400
NSF12N3IS	1.2	Plataforma (Entrada Lateral) Elevação Inicial	8.5	24/270-400
NSV16N3	1.6	Ped/Plataforma	8.5*	24/270-400
NSF16N3R	1.6	Plataforma (Entrada Traseira)	8.5	24/270-400
NSF16N3S	1.6	Plataforma (Entrada Lateral)	8.5	24/270-400
NSV16N3I	1.6	Ped/Plataforma, Elevação Inicial	8.5*	24/270-400
NSV16N3S	1.6	Longarina Ped/Plataforma	8.5*	24/270-400
NSF16N3IR	1.6	Plataforma (Entrada Traseira) Elevação Inicial	8.5	24/270-400
NSF16N3IS	1.6	Plataforma (Entrada Lateral) Elevação Inicial	8.5	24/270-400
NSF16N3SR	1.6	Plataforma (Entrada traseira) Longarina	8.5	24/270-400
NSF16N3SS	1.6	Plataforma (Entrada lateral) Longarina	8.5	24/270-400

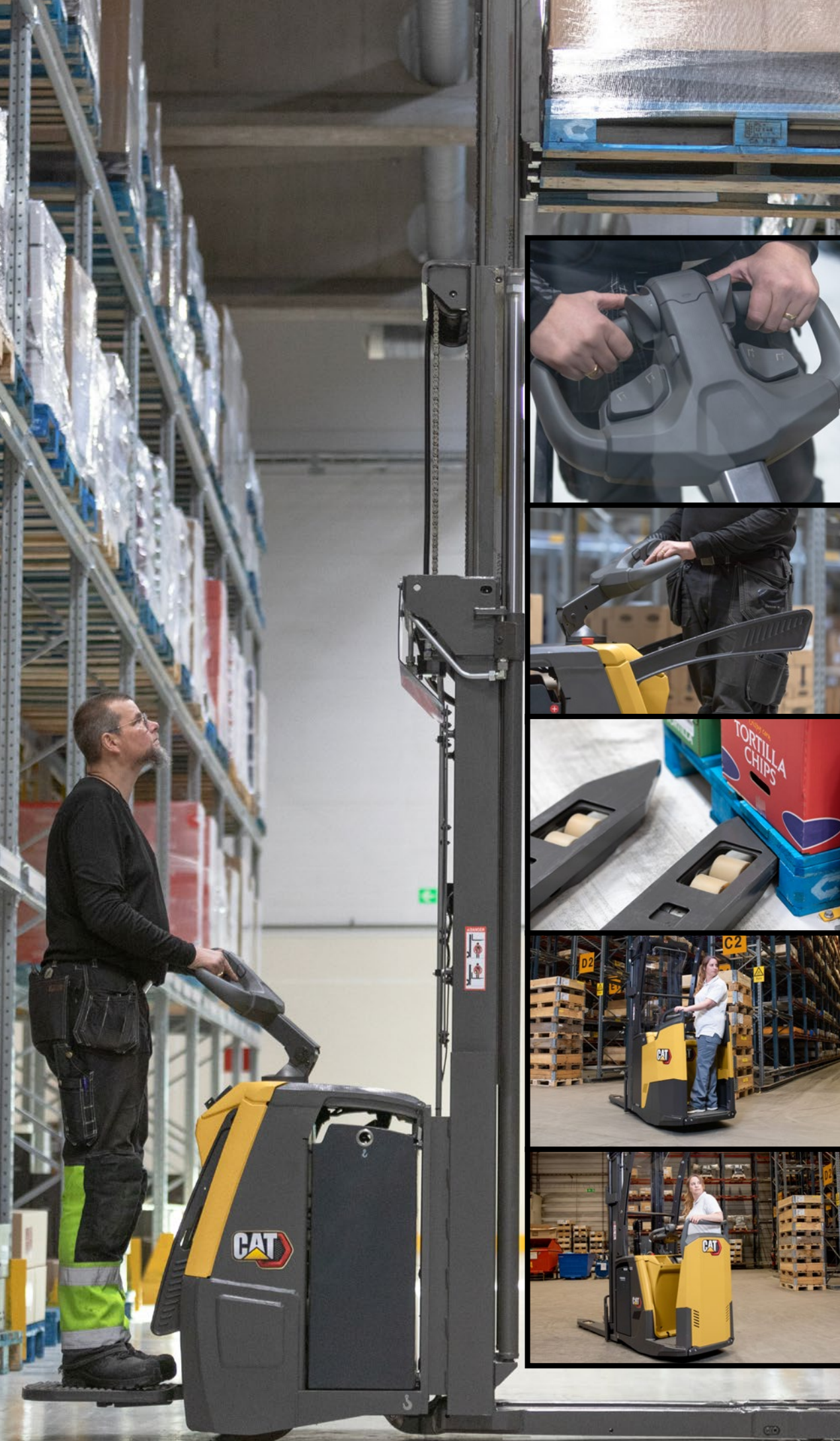
*Com barras laterais opcionais instaladas. Caso contrário 6,0.

AS OPÇÕES INCLUEM*

- Bateria de chumbo/ácido ou de iões de lítio totalmente integrada
- Amortecimento de plataforma eletricamente ajustável (modelos NSF)
- Barras laterais rebatíveis (modelos NSV)
- Proteção superior (de série nos modelos NSF; opcional nos modelos NSV com direção assistida)
- Sistema de proteção dos pés (modelos NSF com entrada traseira)
- Redução da rotação ativa (ASR)
- Visor multifuncional
- Adaptação para armazém frigorífico (-30°C) (não em associação com bateria de iões de lítio)

*Para obter uma lista completa de opções, contacte o concessionário mais próximo.





(Imagem principal)
Estes empilhadores foram projetados com total precisão para velocidades de deslocação e elevação rápidas, garantindo uma alta produtividade. Os modelos de condutor em pé e de plataforma elevam cargas até 5,4 metros com o mastro triplex.

(Imagens inseridas - de cima para baixo)

O operador fica ligado a um chassis compacto e estável, através da ergonômica cabeça de timão *emPower* líder na classe.

As barras laterais de proteção opcionais nos modelos com plataforma dobrável podem ser instaladas de forma rápida e simples, com apenas uma mão.

Os garfos com parte inferior cônica e extremidades afuniladas evitam aprisionamento, para uma entrada/saída mais fácil e rápida dos paletes, mesmo em viragem.

Os modelos com plataforma fixa oferecem proteção e conforto extras, com um degrau baixo para facilitar a entrada/saída e opções de concepção de barreiras de entrada traseira e lateral.



TRANSFERIR FICHA
DE ESPECIFICAÇÕES

NSR12-20N2 STACKERS "STAND-IN"

DESENHADOS PARA EMPILHAR ATÉ UMA ALTURA DE 7 METROS, TRANSPORTE HORIZONTAL EM DISTÂNCIAS CURTAS E LONGAS E PREPARAÇÃO DE ENCOMENDAS.

Os stackers "stand-in" (operador em pé) oferecem uma abordagem alternativa inteligente que reduz o custo total de propriedade, comparativamente às versões com plataforma. A pegada mais pequena destes empilhadores e a sua maior elevação com capacidade residual adicional opcional através de estabilizadores laterais articulados permitem aumentar a densidade do inventário. Poderá fazer os corredores mais estreitos, estruturas de prateleiras mais altas e empilhar cargas mais pesadas em qualquer altura.

Mais compactos e manobráveis que os modelos com plataforma, deslocam-se com maior rapidez através de corredores estreitos, sem paragens para levantar e descer plataformas e barras laterais. Sistemas avançados de tração, elevação, descida, direção e estabilidade tornam qualquer tarefa mais rápida e suave.

Os operadores podem trabalhar com confiança a grandes velocidades, graças a uma visão mais clara a toda a volta, a um espaço de operador fechado e protegido e a funcionalidades auxiliares de segurança automatizadas. O design ergonómico e de elevado conforto dos líderes mundiais neste segmento especializado é outro fator de otimização do desempenho. Tudo isto resulta numa maior produtividade.

Os operadores têm a capacidade de fazer o seu trabalho em menos tempo e, por conseguinte, são necessários menos empilhadores e menos mão-de-obra. A versatilidade multifuncional dos stackers reduz adicionalmente as necessidades de frota. Por exemplo, a sua elevação corresponde à de muitos empilhadores retráteis, mas a um custo menor e em espaços mais apertados. Eles também podem realizar o trabalho de um preparador de encomendas.

9 MODELOS À ESCOLHA

MODELO	CAPACIDADE (toneladas)	TIPO	ALTURA MÁX. (km/h)	VOLTS/ Ah
NSR12N2	1.2	"Stand-in" (condutor em pé)	10.0	24/222-775
NSR16N2	1.6	"Stand-in" (condutor em pé)	10.0	24/222-775
NSR20N2	2.0	"Stand-in" (condutor em pé)	9.0	24/222-775
NSR12N2I	1.2	"Stand-in", Elevação Inicial	9.0	24/222-775
NSR16N2I	1.6	"Stand-in", Elevação Inicial	9.0	24/222-775
NSR20N2I	2.0	"Stand-in", Elevação Inicial	9.0	24/222-775
NSR16N2S	1.6	Longarina stand-in (Operador em pé)	8.0	24/222-775
NSR20N2S	2.0	Longarina stand-in (Operador em pé)	8.0	24/222-775
NSR12N2TF	1.2	Garfo Telescópico Stand-in (Operador em pé)	8.0	24/222-775

Esta gama inclui modelos de elevação inicial (I), longarina larga (S) e garfos telescópicos (GT) para maior flexibilidade de aplicações.

AS OPÇÕES INCLUEM*

- Bateria de chumbo/ácido ou de íões de lítio totalmente integrada
- Estabilizadores laterais para capacidade residual adicional
- Sistema de assistência de nível
- Indicador laser de altura do garfo
- Assistência ao carregamento
- Controlo do reboque dos garfos ergonómicos
- Visor multifuncional
- Direção de 360 graus

*Para obter uma lista completa de opções, contacte o concessionário mais próximo.





(Imagem principal)
O confortável compartimento do operador proporciona proteção a toda a volta, está isento de vibração, é silencioso e é muito fácil entrar/sair do mesmo.

(Fotos de destaque na página 10)
Os controles de posição ajustável minimizam o stress, o esforço e a fadiga, maximizando a precisão e a velocidade. Estes incluem um volante de direção ajustável, bem como funcionalidades montadas no apoio de braço para controlo simultâneo das funções de tração e hidráulicas.

As nossas gamas de stackers com operador em pé e sentado incluem um modelo de garfo telescópico.



TRANSFERIR FICHA
DE ESPECIFICAÇÕES

NSS16-20N2

STACKERS

"SIT-ON"

DESENHADOS PARA EMPILHAMENTO INTENSIVO E TRANSPORTE INTERNO, DISTÂNCIAS E TURNOS LONGOS, E ELEVAÇÕES ATÉ 7 METROS.

Esta é outra alternativa económica para otimizar a produtividade. Os nossos stackers "sit-on" (operador sentado) oferecem elevados níveis de conforto e ergonomia aos operadores que trabalham muitas horas e cobrem grandes áreas. As suas dimensões compactas, facilidade de manobra e grande capacidade de elevação permitem uma maior densidade de armazenamento, enquanto as suas vantagens de desempenho aumentam o rendimento.

Eles competem bem com muitos empilhadores retráteis na elevação – mas operam em espaços mais apertados e a um custo consideravelmente inferior. Comparativamente aos stackers com plataforma, eles têm uma pegada mais pequena e podem elevar a alturas muito superiores. Além disso, não são necessárias paragens para levantar ou descer plataformas ou barras laterais. Poder estreitar os seus corredores, construir a sua estrutura de prateleiras mais alta e, com as grandes capacidades residuais, empilhar cargas mais pesadas em todos os níveis.

Totalmente envolvidos e protegidos pela estrutura robusta do empilhador, os operadores podem conduzir com confiança e rapidez entre as estruturas de prateleiras. Recursos auxiliares de estabilidade automatizados otimizam as velocidades em função das atividades, para uma deslocação rápida, mas segura. Sistemas eletrónicos avançados de tração, hidráulicos, direção e controlo tornam qualquer ação rápida e suave.

7 MODELOS À ESCOLHA

MODELO	CAPACIDADE (toneladas)	TIPO	ALTURA MÁX. (km/h)	VOLTS/ Ah
NSS16N2	1.6	"Sit-on" (condutor sentado)	10.0	24/222-775
NSS20N2	2.0	"Sit-on" (condutor sentado)	9.0	24/222-775
NSS16N2I	1.6	"Sit-on", Elevação Inicial	9.0	24/222-775
NSS20N2I	2.0	"Sit-on", Elevação Inicial	9.0	24/222-775
NSS16N2S	1.6	Longarina Sit-on (com operador sentado)	8.0	24/222-775
NSS20N2S	2.0	Longarina Sit-on (com operador sentado)	8.0	24/222-775
NSS12N2TF	1.2	Garfo Telescópico Sit-on (com operador sentado)	8.0	24/222-775

O operador desfruta de um espaço de trabalho silencioso e com baixa vibração, com um banco confortável de suspensão ajustável e controlos fáceis de utilizar. Estes incluem apoios de braço com posição ajustável, que colocam o mini volante da direção e as alavancas hidráulicas táteis numa posição fácil de alcançar.

Para maior flexibilidade de aplicação, estão disponíveis os modelos de elevação inicial (I), longarina larga (S) e garfo telescópico (GT).

AS OPÇÕES INCLUEM*

- Bateria de chumbo/ácido ou de íões de Lítio totalmente integrada
- Estabilizadores laterais para capacidade residual adicional
- Sistema de assistência de nível
- Guia laser de posicionamento do garfo
- Luzes de aviso de piso
- Visor multifuncional
- Direção de 360 graus
- Altura do piso ajustável eletricamente

*Para obter uma lista completa de opções, contacte o concessionário mais próximo.



(Imagem principal)

A ergonomia e o conforto foram priorizados para minimizar o stress, esforço e fadiga. Os operadores podem trabalhar intensivamente durante longos turnos e distâncias.

(Imagens inseridas)

A capacidade residual pode ser aumentada, utilizando estabilizadores laterais opcionais e limitação automática da velocidade de deslocação durante elevações a grande altura. Uma elevação de grande capacidade e altura, juntamente com uma pegada compacta permitem uma utilização eficiente do espaço de armazenamento.

FACILIDADE DE MANUTENÇÃO



A GAMA DE STACKERS FOI CONCEBIDA DE MODO A FACILITAR A MANUTENÇÃO E AS REVISÕES.

Todos os empilhadores incluem painéis e tampas fáceis de abrir, para acesso rápido a todos os componentes em caso de manutenção.

Embora os potentes motores de tração CA sejam praticamente isentos de manutenção, os diagnósticos integrados monitorizam o desempenho do empilhador, para reduzir o tempo de inatividade essencial para a manutenção.

A troca da bateria de chumbo/ácido é rápida e fácil, utilizando rolos de bateria standard, para manter uma elevada produtividade dos turnos. Em alternativa, poderá escolher baterias de iões de lítio, que não requerem manutenção diária. Estas podem ser oportunamente carregadas com rapidez

durante pausas curtas, para manter a mesma bateria em funcionamento durante 24 horas, todos os dias da semana.

E agora, níveis sem precedentes de partilha de componentes dentro do portfólio de stackers e porta-paletes elétricos Cat trazem vantagens adicionais. As reparações são mais rápidas, com ainda menos tempo de inatividade. É necessário menos investimento em stock. E menos viagens de assistência e entrega de peças significa uma menor pegada de carbono. Todos ficam a ganhar!

Pode encontrar outras informações sobre programas de manutenção e outros serviços de concessionários descritos nas páginas a seguir.

(Ilustrados da esquerda para a direita)
Fácil acesso para manutenção.

Tampas de bateria abrem para verificação do fluido.

O diagnóstico de códigos de falha ajuda a tornar mais rápidas as rotinas de manutenção.



UMA MIRÍADE DE SERVIÇOS PRESTADOS PELO CONCESSIONÁRIO

Onde quer que esteja e por mais difíceis que sejam os seus desafios, o seu concessionário local Cat Lift Trucks está presente para ajudar. As equipas de apoio ao cliente e de assistência técnica dos nossos concessionários dedicam-se a responder a todas as suas necessidades. Trabalharão em estreita parceria consigo e com a sua empresa para garantir:

- Que dispõe dos empilhadores e equipamentos certos para o trabalho
- Que os seus empilhadores continuam a funcionar... com a máxima eficiência
- Que as suas operações atingem resultados máximos

Serviço pós-venda

Os nossos veículos de assistência totalmente equipados responderão rapidamente às suas chamadas.

Transportam ferramentas especializadas e stocks de peças genuínas. Os seus condutores são técnicos de assistência qualificados com as mais recentes informações e competências técnicas. Pode ter a certeza de que vai receber um serviço de inspeção, manutenção e reparação altamente profissional.

Programas de manutenção

A manutenção cuidadosamente programada pelos nossos técnicos formados na fábrica vai reduzir o tempo de inatividade e prolongar a vida útil do empilhador. Os nossos programas personalizados também o ajudam com orçamentos precisos e controlo sobre os custos operacionais. Podemos elaborar um plano de manutenção adequado para si.

Opções de financiamento

Propomos uma ampla gama de planos de financiamento para adaptação ao seu fluxo de tesouraria e a outras circunstâncias. Incluem contratos de compra definitiva, leasing e aluguer. Podemos distribuir o custo dos seus empilhadores ao longo da sua vida útil, da forma mais eficiente em termos fiscais.

Gestão de frotas

Podemos monitorizar, controlar e reduzir os seus custos de manipulação de materiais. Podemos então reorganizar a sua frota para satisfazer as suas necessidades de forma mais económica. Os nossos benefícios opcionais para operações nacionais ou multinacionais incluem: contratos de assistência; programas de formação e segurança; auditorias de frotas; inquéritos de aplicação; faturação centralizada; análise de custos e relatórios.

Fornecimento de peças

A disponibilidade de peças é crucial para manter a produtividade. A nossa taxa de "linha completa, primeira escolha" é a melhor do sector. Atualmente, está em 97%. Para os modelos atuais é ainda maior.

Apoio fiável

Pode contar com o apoio dos nossos concessionários. Estes, por sua vez, podem depender do apoio, experiência e recursos da nossa organização global. Juntos, faremos o que for preciso para tornar a sua empresa mais forte.

Para informações adicionais sobre os stackers Cat ou sobre o resto da nossa ampla gama de produtos, contacte o seu concessionário de empilhadores Cat ou visite www.catliftruck.com

Seja qual for o equipamento de manuseamento de materiais de que necessita, a nossa rede global de concessionários de empilhadores Cat está equipada para fornecer a solução.

O nosso constante investimento na selecção, desenvolvimento e suporte à nossa rede de concessionários garante que não só recebe o melhor equipamento, mas também o melhor serviço, aconselhamento e suporte da indústria.

LET'S DO THE WORK.™



**ASSISTIR
A VÍDEOS**



**TRANSFERIR A
NOSSA APLICAÇÃO**

www.catliftruck.com

© 2024 MLE B.V. (registro no. 33274459). Todos os direitos reservados. CAT, CATERPILLAR, LET'S DO THE WORK, seus respectivos logotipos, "Caterpillar Corporate Yellow", e a identidade visual "Power Edge" e "Modern Hex", assim como a identidade corporativa e de produtos aqui usada, são marcas registadas da Caterpillar e não podem ser usadas sem permissão. Printed in The Netherlands. NOTA: As especificações de desempenho podem variar de acordo com as tolerâncias-padrão de fabrico, condições do veículo, tipo de pneus, condições do piso ou superfície, aplicações ou ambiente de operação. Os empilhadores podem ser apresentados com opções não standard. Os requisitos de desempenho específicos e configurações de segurança a nível local devem ser discutidas com o seu distribuidor da Cat Lift Trucks. A Cat Lift Trucks segue uma política de melhoria contínua dos seus produtos. Por este motivo, alguns materiais, opções e especificações podem ser alterados sem aviso prévio.

WPBC2504

(06/24)

CAT®