

MAXIMALER PROFIT



HOCHHUBWAGEN, 1,0 BIS 2,0 TONNEN

CAT[®]

AUF RENTABILITÄT SETZEN

Erhöhen Sie mit der Hochhubwagenbaureihe von Cat® Lift Trucks Ihre Produktivität und senken Sie Ihre Kosten. Unsere leistungsfähige Technologie, innovative Konstruktion und hohe Qualität werden Ihre Gewinne steigern...

Unabhängig von Ihrer Branche – von Lagerung und Verteilung über Produktion bis hin zum Handel. Immer genau das, was Sie brauchen. Unsere Hochhubwagen bieten:

- Effizientere Lagerung und Entnahme von Gütern
- Den schnellen Transport über beliebige Strecken
- Und sogar die Kommissionierung

Unser Sortiment umfasst eine Auswahl von 47 Modellen und eine Vielzahl zusätzlicher Ausrüstungsoptionen. Ihr fachkundiger Cat® Lift Trucks Händler wird die perfekte Kombination für Sie finden. Eine, die Ihnen den höchstmöglichen Nutzen für Ihre Kosten bietet.

47 MODELLE ZUR AUSWAHL

MODELL	TRAGKRAFT (Tonnen)	TYP	MAX. GESCHWINDIGKEIT (km/h)
NSP10N3	1.0	Handgeführt	6.0
NSP12N2C	1.2	Handgeführt	6.0
NSP12N3	1.2	Handgeführt	6.0
NSP12N3R	1.2	Handgeführt/Plattform	6.0
NSP12N3I	1.2	Handgeführt mit Initialhub	6.0
NSP12N3IR	1.2	Handgeführt/Plattform mit Initialhub	6.0
NSP14N3	1.4	Handgeführt	6.0
NSP14N3R	1.4	Handgeführt/Plattform	6.0
NSP14N3I	1.4	Handgeführt mit Initialhub	6.0
NSP14N3IR	1.4	Handgeführt/Plattform mit Initialhub	6.0
NSP16N3	1.6	Handgeführt	6.0
NSP16N3R	1.6	Handgeführt/Plattform	6.0
NSP16N3I	1.6	Handgeführt mit Initialhub	6.0
NSP16N3IR	1.6	Handgeführt/Plattform mit Initialhub	6.0
NSP16N3S	1.6	Handgeführt, Straddle	6.0
NSP16N3SR	1.6	Handgeführt/Plattform, Straddle	6.0
NSV12N3	1.2	Handgeführt/Plattform	8.5*
NSF12N3R	1.2	Plattform (Einstieg von hinten)	8.5
NSF12N3S	1.2	Plattform (Einstieg von der Seite)	8.5
NSV12N3I	1.2	Handgeführt/Plattform mit Initialhub	8.5*
NSF12N3IR	1.2	Plattform (Einstieg von hinten) mit Initialhub	8.5
NSF12N3IS	1.2	Plattform (Einstieg von der Seite) mit Initialhub	8.5
NSV16N3	1.6	Handgeführt/Plattform	8.5*
NSF16N3R	1.6	Plattform (Einstieg von hinten)	8.5
NSF16N3S	1.6	Plattform (Einstieg von der Seite)	8.5
NSV16N3I	1.6	Handgeführt/Plattform mit Initialhub	8.5*
NSV16N3S	1.6	Handgeführt/Plattform Straddle	8.5*
NSF16N3IR	1.6	Plattform (Einstieg von hinten) mit Initialhub	8.5
NSF16N3IS	1.6	Plattform (Einstieg von der Seite) mit Initialhub	8.5
NSF16N3SR	1.6	Plattform (Heckeinstieg) Straddle	8.5
NSF16N3SS	1.6	Plattform (Seiteneinstieg) Straddle	8.5
NSR12N2	1.2	Fahrerstand	10.0
NSR16N2	1.6	Fahrerstand	10.0
NSR20N2	2.0	Fahrerstand	9.0
NSR12N2I	1.2	Fahrerstand mit Initialhub	9.0
NSR16N2I	1.6	Fahrerstand mit Initialhub	9.0
NSR20N2I	2.0	Fahrerstand mit Initialhub	9.0
NSR16N2S	1.6	Fahrerstandstapler Straddle	8.0
NSR20N2S	2.0	Fahrerstandstapler Straddle	8.0
NSR12N2TF	1.2	Fahrerstandstapler mit Teleskopgabeln	8.0
NSS16N2	1.6	Fahrersitz	10.0
NSS20N2	2.0	Fahrersitz	9.0
NSS16N2I	1.6	Fahrersitz mit Initialhub	9.0
NSS20N2I	2.0	Fahrersitz mit Initialhub	9.0
NSS16N2S	1.6	Aufsitzstapler Straddle	8.0
NSS20N2S	2.0	Aufsitzstapler Straddle	8.0
NSS12N2TF	1.2	Aufsitzstapler mit Teleskopgabeln	8.0



(*Mit optionalen Seitenschutzbügeln ausgeklappt. Sonst 6,0.)

UNSER VIELSEITIGES SORTIMENT

Das Hochhubwagensortiment von Cat zeichnet sich durch folgende Merkmale aus:

- Nenntragkraft von 1,0 und 2,0 Tonnen
- Hubhöhen bis zu 7 Meter (Modell- und hubgerüstabhängig)

Unser Sortiment unterteilt sich in die Modellbereiche **handgeführt bzw. Plattform, Fahrerstand** und **Fahrersitz**. Diese Bereiche umfassen wiederum folgende Varianten:

Modelle mit Initialhub (I). Initialhub ermöglicht eine größere Bodenfreiheit an Rampen oder auf unebenem Untergrund. Außerdem erlaubt die Funktion den gleichzeitigen Transport von zwei Paletten, eine auf den Lastbeinen und eine auf der Gabel.

Modelle mit Straddle (S). Die Radarme ermöglichen die Handhabung von überbreiten Lasten, Paletten mit Bodenbrettern und anderen Lastträgern ohne offene Gabelräume oder Gabeltaschen. Da die Lastbeine um die Palette herum angeordnet sind, kann die Gabel ungehindert ab Bodenniveau gehoben werden.

Die Modelle mit Teleskopgabeln (TF) sind auf doppeltiefe Regalsysteme spezialisiert, haben aber auch viele andere Einsatzmöglichkeiten. Dazu gehören das Umschlagen langer Lasten und das Erreichen von LKW-Ladeflächen.

Wir bieten Ihnen eine Vielzahl von **Ausrüstungsoptionen**, um dem Hubwagen perfekt auf Ihre Anwendung abzustimmen. Dazu gehört auch die Kühlhausmodifizierung einiger Modelle.

Und nicht zuletzt können wir die Leistungseigenschaften jedes Hubwagens genau für die exakten Bedürfnisse Ihrer Bedienpersonen und Arbeitsabläufe **programmieren**. Möglicherweise wünschen Sie sich geringere Geschwindigkeiten für Antriebs- und Hydraulikfunktionen, um die Energiekosten zu senken und empfindliche Ladungen zu schützen.

INHALTSVERZEICHNIS

SEITE

AUF RENTABILITÄT SETZEN	2
HÖHERE PRODUKTIVITÄT BEI GESENKTEN KOSTEN	4
NSP10-16N3 / NSP12N2C HANDGEFÜHRTE HOCHHUBWAGEN	6
NSV/NSF12-16N3 ELEKTRO-HOCHHUBWAGEN MIT FAHRERSTANDPLATTFORM	8
NSR12-20N2 FAHRERSTAND-HOCHHUBWAGEN	10
NSS16-20N2 ELEKTRO-HOCHHUBWAGEN MIT FAHRERSITZ	12
PROBLEMLOSE WARTUNG	14
HÄNDLERSERVICES	15



HÖHERE PRODUKTIVITÄT BEI GESENKTE KOSTEN

Ihr Geschäftsergebnis ist von folgenden Faktoren abhängig:

- Produktivität Ihrer Hubwagen
- Betriebskosten Ihrer Hochhubwagen
- Raumausnutzung in Ihrem Lager

Die Hochhubwagen von Cat bieten kompaktes Design und hervorragende Manövrierbarkeit. Das heißt, Sie können die Breite Ihrer Lagergänge reduzieren und mehr Platz für die Lagerung von Gütern gewinnen. Dank Ihrer Hochhubfähigkeit erlauben Ihnen unsere Hochhubwagen auch eine bessere Ausnutzung Ihrer Gebäudehöhe. Damit steigt Ihre Lagerdichte weiter.

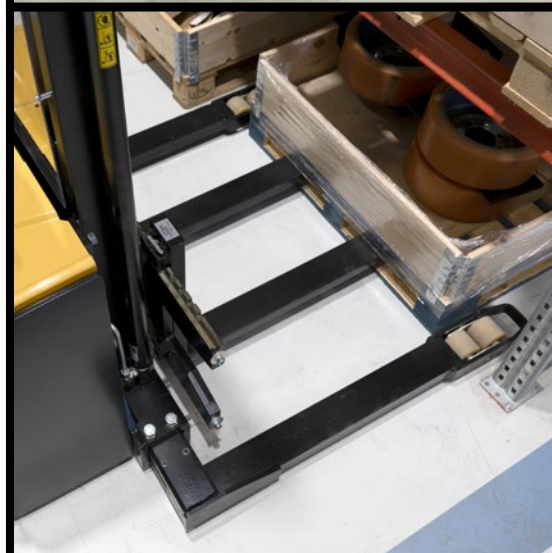
Unsere Hochhubwagen verfügen über eine sichere und stabile Konstruktion mit bester Rundumsicht, speziell durch das Hubgerüst und auf die Spitzen der Gabel. Das ermöglicht dem Bedienpersonal selbst auf engem Raum einen sicheren Umgang für zügiges Arbeiten. Leistungsfähige, hochentwickelte Funktionen lassen sich mithilfe der ergonomischen Steuerelemente fließend und präzise bedienen und optimieren so die Bedienerleistung.

Die ausgeklügelten, bedienfreundlichen Deichseln unserer Geh- und Plattform-Hochhubwagen zeigen den hohen Wert, den wir auf Ergonomie und Komfort legen. Für zusätzliche Sicherheit wird in verschiedenen Situationen automatisch die Bremse betätigt: beim Loslassen, vollständigen Anheben oder Absenken der Deichsel, beim Ändern der Fahrtrichtung, beim Loslassen des Gaspedals und beim Anhalten an einer Rampe.

Unsere Stapler mit Fahrerstand und Fahrersitz werden stattdessen über ein verstellbares Lenkrad und eine Antriebs- und Hydraulikeinheit an der Armlehne bedient.

Bei der Minimierung der laufenden Kosten spielen energieeffiziente Systeme eine Schlüsselrolle. Der Verbrauch lässt sich optional auch über eine energiesparende Programmierung senken. Wählbar bei allen Modellen sind Lithium-Ionen- (Li-Ion) und Blei-Säure-Batterien. Li-Ion-Batterien sind effizienter, bieten eine längere Laufzeit und Lebensdauer und minimieren den Wartungsbedarf. Dabei sind sie schnellladefähig und können im Dauerbetrieb ohne Batteriewechsel eingesetzt werden.

Nicht zuletzt reduzieren die robuste Konstruktion, hochwertige Komponenten und ein leichter Wartungszugang die Kosten zur Erhaltung dieser Hochhubwagen.





(Hauptabbildung)
Die kompakten Fahrerstand-Hubwagen **NSR12-20N2** eignen sich perfekt für schmale Gänge, bieten Hubhöhen von bis zu 7 m und erlauben das bequeme Pendeln über kurze und lange Distanzen.

(Abbildung auf Seite 4, von oben)
Die Plattform-Hochhubwagen der Baureihe **NSV/NSF12-16N3** umfassen Varianten mit Initialhub (I), die eine Vergrößerung der Bodenfreiheit an Rampen erlauben.

Die umfangreiche handgeführte Baureihe **NSP10-16N3** enthält unter anderem dieses Modell mit breiten Radarmen (S) und klappbarer Plattform, das die Handhabung von geschlossene Paletten auf engem Raum ermöglicht.

Die Hochhubwagen **NSS16-20N2** mit Fahrersitz bieten der Bedienperson zusätzlichen Komfort für lange Schichten und große Transportwege.

Die Teleskopgabelmodelle **NSR12N2TF** (im Bild) und **NSS12N2TF** sind äußerst vielseitig. Sie können nicht nur doppelt tief lagern, sondern auch lange Lasten handhaben und über die Ladeflächen von LKWs greifen. Sie können als Schubmaststapler, Hochhubwagen, Niederhubwagen und Kommissionierer eingesetzt werden.



DATENBLATT
HERUNTERLADEN

NSP10-16N3 / NSP12N2C

HANDGEFÜHRTE

HOCHHUBWAGEN

FÜR ANWENDUNGEN MIT KURZEN PENDELWEGEN UND HUBHÖHEN VON BIS ZU 5,4 METERN KONSTRUIERT.

Diese Baureihe handgeführter Hochhubwagen nutzt sämtliche neue Technologien für ein zuverlässiges und produktives Umschlagwerkzeug, das sich für den Einsatz in jedem Lager eignet.

Geräteparkverantwortliche werden sich von den geringen Betriebskosten und den Produktivitätssteigerungen beeindruckt zeigen, die sich aus der wasser- und schmutzabweisenden Konstruktion dieses Hubwagens sowie seiner Robustheit insgesamt und seinen energiesparenden, programmierbaren Fahroptionen ergeben. Das Wartungspersonal wird den unkomplizierten Zugang zu den Hauptkomponenten des Hubwagens begrüßen ebenso wie die reduzierte Komponentenanzahl, die sich aus dem integrierten Antriebs- und Hubsystem ergibt.

Das Bedienpersonal wird die fließende und präzise Steuerung, die bequeme Bedienung des neusten Deichsel-Designs und die hervorragende Sicht durch das Hubgerüst genießen.

Arbeitsschutzverantwortliche werden die zusätzliche Stabilität der Ladung durch die höhenverstellbare Stützrolle und die hochfesten Hubgerüste schätzen.

Der **NSP10N3** ist ein hochleistungsfähiger Hubwagen mit einer Tragkraft von 1,0 Tonne, der sich auch für das engste Lager eignet. Das Kompaktmodell NSP12N2C ist das schmalste und leichteste von allen. Der **NSP12N3** und die muskulöseren **NSP14N3** und **NSP16N3** bieten eine Tragfähigkeit von 1,2, bzw. 1,4 und 1,6 Tonnen.

16 MODELLE ZUR AUSWAHL

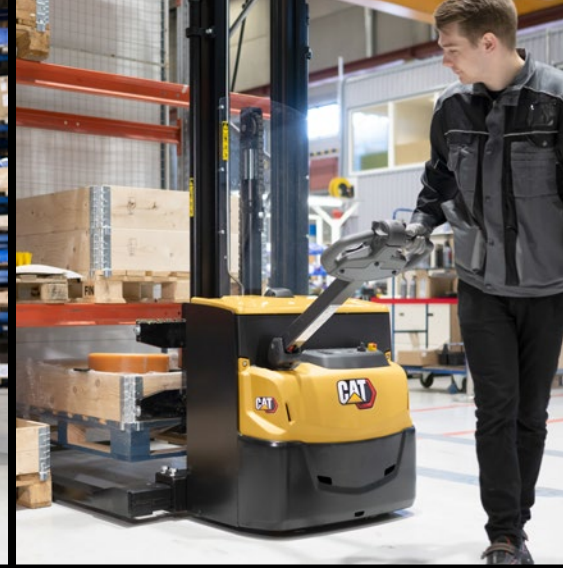
MODELL	TRAGKRAFT (Tonnen)	TYP	MAX. GESCHWINDIGKEIT (km/h)	VOLT/ Ah
NSP10N3	1.0	Handgeführt	6.0	24 / 150
NSP12N2C	1.2	Handgeführt	6.0	24 / 150-230
NSP12N3	1.2	Handgeführt	6.0	24 / 150-250
NSP12N3R	1.2	Handgeführt/Plattform	6.0	24 / 150-250
NSP12N3I	1.2	Handgeführt mit Initialhub	6.0	24 / 250
NSP12N3IR	1.2	Handgeführt/Plattform mit Initialhub	6.0	24 / 150-250
NSP14N3	1.4	Handgeführt	6.0	24 / 250
NSP14N3R	1.4	Handgeführt/Plattform	6.0	24 / 250
NSP14N3I	1.4	Handgeführt mit Initialhub	6.0	24 / 250
NSP14N3IR	1.4	Handgeführt/Plattform mit Initialhub	6.0	24 / 250
NSP16N3	1.6	Handgeführt	6.0	24 / 250-375
NSP16N3R	1.6	Handgeführt/Plattform	6.0	24 / 250-375
NSP16N3I	1.6	Handgeführt mit Initialhub	6.0	24 / 250-375
NSP16N3IR	1.6	Handgeführt/Plattform mit Initialhub	6.0	24 / 250-375
NSP16N3S	1.6	Handgeführt, Straddle	6.0	24 / 250-375
NSP16N3SR	1.6	Handgeführt/Plattform, Straddle	6.0	24 / 250-375

Es gibt Versionen mit einer abklappbaren Bedienerplattform, um bei größeren Entfernungen Fußwege zu sparen (**NSP12/14/16N3R**). Varianten mit Initialhub (**NSP12/14/16N3I**) ermöglichen eine größere Bodenfreiheit beim Einsatz an Rampen. Versionen mit Bedienerplattform und Initialhub sind ebenfalls erhältlich (**NSP12/14/16N3IR**). Für Paletten mit geschlossenem Boden oder mit Überbreite bietet der **NSP16N3S** die Möglichkeit, die Last über die Straddle aufzunehmen, während der Straddle-Hubwagen **NSP16N3SR** zusätzlich eine klappbare Plattform für die Bedienperson offeriert.

WEITERE SONDERAUSSTATTUNG*

- Blei-Säure-Batterie oder voll integrierte Li-Ion-Batterie
- Lastschutzzitter
- Z-Deichsel (versetzter Arm)
- Klappbare Seitenstabilisatoren (Modelle NSP16N3 und NSP16N3R)
- Multifunktionales Display mit Betriebsstundenzähler
- Ausrüstungshalter für A4-Klembrett, Computerkonsole, Flaschenhalter und Stifthalter
- Kühlhausmodifikation der Klasse III für Einsatzumgebungen mit bis zu -35 °C

* Eine vollständige Liste der Optionen erhalten Sie vom Händler in Ihrer Nähe.



(Von links nach rechts abgebildet)

Der branchenführende *emPower*-Deichselkopf, der an allen Geh- und Plattform-Hochhubwagen sowie Elektro-Niederhubwagen von Cat verfügbar ist, bietet folgende Merkmale:

- Mit beiden Händen leichter erreichbare Doppel-Steurelemente
- Einzigartiges patentiertes Design mit optimalem Abstand zwischen Hand und Hub-/Senktasten
- Form und Querschnitt des Griffs optimiert
- Ausreichend Platz für die Hände, auch mit Handschuhen
- Vergrößerte Hupen- und Hub-/Senktasten
- Zweiwege-Wippen für Gas und Bremse mit sieben bequemen Fingerpositionen
- Komfortable, mühelose, präzise Bedienung, selbst mit Handschuhen

Die Varianten mit Initialhub (NSP12/14/16N3I) gestatten die Vergrößerung der Bodenfreiheit an Rampen.

Durch Spreizen eignen sich die Hubwagen NSP16N3S/R zur Handhabung von Paletten mit geschlossenem Boden oder überbreiten Ladungen.

Der kompakte NSP12N2C ist der schmalste und leichteste von allen (mit 660 mm und 775 kg einschließlich größter Batterie).

(Hauptabbildung)

Das Bedienpersonal kann Güter aufgrund einer ungehinderten Sicht durch das Hubgerüst sicher und präzise handhaben, wodurch die Gefahr von Schäden an Ladung, Gabel und Regalen vermindert wird.



DATENBLATT
HERUNTERLADEN

NSV/NSF12-16N3

ELEKTRO-HOCHHUBWAGEN MIT FAHRERSTANDPLATTFORM

FÜR HUBHÖHEN VON BIS ZU 5,4 METERN SOWIE KOMMISSIONIEREN UND TRANSPORT IN HOCHINTENSIVEN MEHRZWECK-ANWENDUNGEN KONSTRUIERT.

Trotz ihrer bemerkenswerten Kompaktheit sind unsere Plattform-Hochhubwagen äußerst leistungsfähig und belastbar. Ihre schnelle, präzise und zuverlässige Performance ermöglicht einen sicheren und hochproduktiven Betrieb.

Zur Auswahl stehen Versionen mit klappbarer (NSV) und fester Plattform (NSF).

Die NSF-Modelle verfügen über umlaufende Schutzwände und erlauben den Einstieg von der Seite (S) oder von hinten (R). Für den Einsatz an steilen Laderampen bieten wir Varianten mit Initialhub (I). Außerdem erlaubt die Funktion den gleichzeitigen Transport von zwei Paletten, einer auf den Lastbeinen und einer auf der Gabel.

Unsere Modelle mit breiten Radarmen (S) sind ideal für geschlossene Paletten und andere Lastträger ohne offenen Gabelraum.

In Sachen Lenkung sind drei Optionen erhältlich, jeweils mit unserem branchenführenden, ergonomischen *emPower* Deichselkopf:

- Deichsel-Servolenkung mithilfe einer kurzen Deichsel
- *Comfort-Steering*-Servolenkung über einen Deichselkopf ohne Arm (wie bei einem Elektro-Roller)
- Mechanische Lenkung ohne elektrische Lenkunterstützung zum mühelosen Steuern mit einer kompakten, einfachen, kostengünstigen und haltbaren Deichsel

Aufbauend auf einem extrem stabilen und agilen Chassis vermitteln die bedienerbezogene Konstruktion und Technologie unmittelbare Bediensicherheit. Das Gefühl von Balance, reaktiver Steuerung und Leistung bleibt während der gesamten Nutzungsdauer unvermindert erhalten. Gleichzeitig sorgt eine wirksame Plattform- und Hubgerüstdämpfung dauerhaft für noch mehr Komfort.

15 MODELLE ZUR AUSWAHL

MODELL	TRAGKRAFT (Tonnen)	TYP	MAX. GESCHWINDIGKEIT (km/h)	VOLT/ Ah
NSV12N3	1.2	Handgeführt/Plattform	8.5*	24/270-400
NSF12N3R	1.2	Plattform (Einstieg von hinten)	8.5	24/270-400
NSF12N3S	1.2	Plattform (Einstieg von der Seite)	8.5	24/270-400
NSV12N3I	1.2	Handgeführt/Plattform mit Initialhub	8.5*	24/270-400
NSF12N3IR	1.2	Plattform (Einstieg von hinten) mit Initialhub	8.5	24/270-400
NSF12N3IS	1.2	Plattform (Einstieg von der Seite) mit Initialhub	8.5	24/270-400
NSV16N3	1.6	Handgeführt/Plattform	8.5*	24/270-400
NSF16N3R	1.6	Plattform (Einstieg von hinten)	8.5	24/270-400
NSF16N3S	1.6	Plattform (Einstieg von der Seite)	8.5	24/270-400
NSV16N3I	1.6	Handgeführt/Plattform mit Initialhub	8.5*	24/270-400
NSV16N3S	1.6	Handgeführt/Plattform Straddle	8.5*	24/270-400
NSF16N3IR	1.6	Plattform (Einstieg von hinten) mit Initialhub	8.5	24/270-400
NSF16N3IS	1.6	Plattform (Einstieg von der Seite) mit Initialhub	8.5	24/270-400
NSF16N3SR	1.6	Plattform (HeckEinstieg) Straddle	8.5	24/270-400
NSF16N3SS	1.6	Plattform (Seiteneinstieg) Straddle	8.5	24/270-400

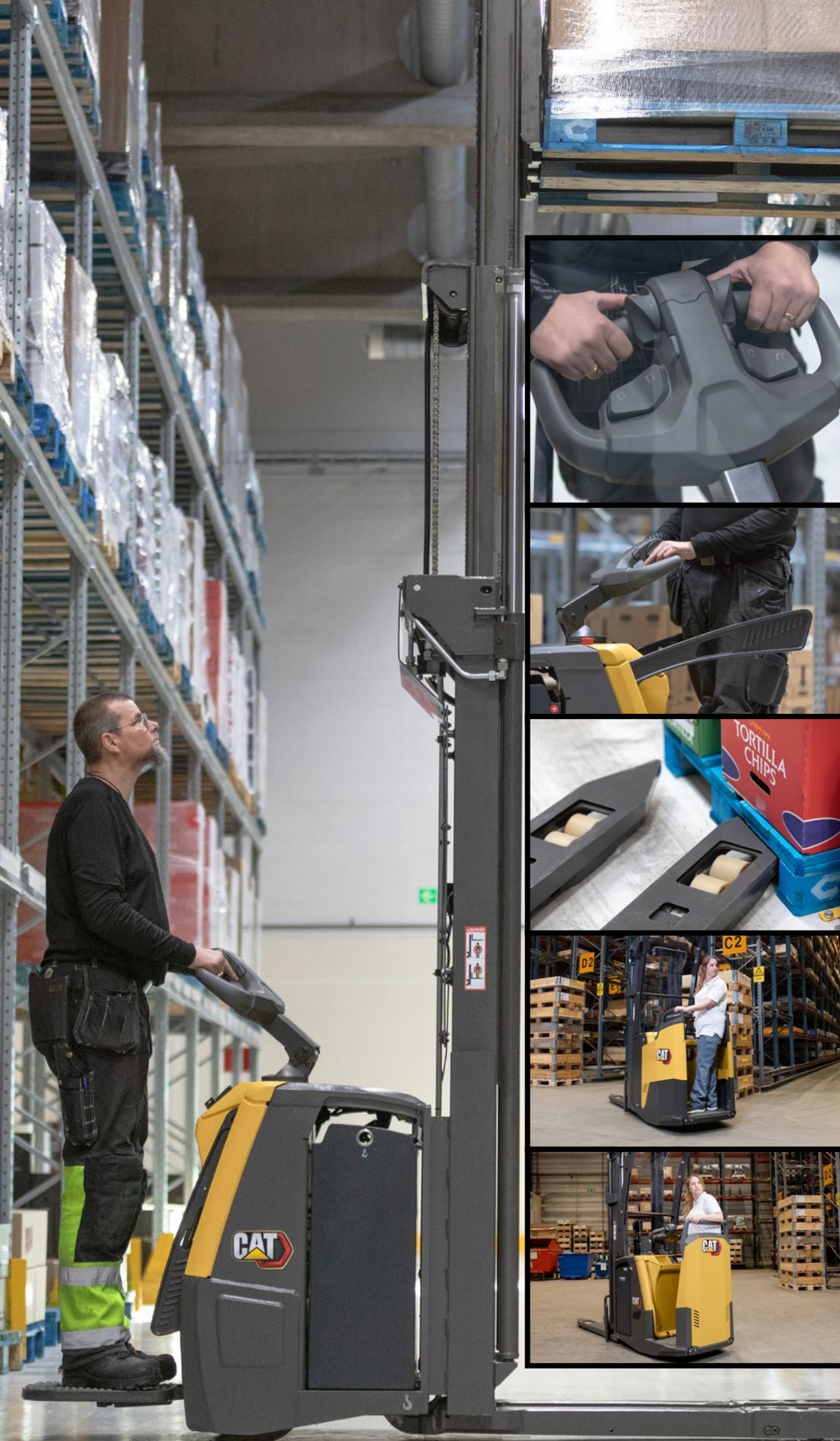
*Mit optionalen Seitenschutzbügeln ausgeklappt. Sonst 6,0.

WEITERE SONDERAUSSTATTUNG*

- Blei-Säure-Batterie oder voll integrierte Li-Ion-Batterie
- Elektrisch regelbare Plattformdämpfung (NSF-Modelle)
- Klappbare Seitenschutzbügel (NSV-Modelle)
- Schuttdach (serienmäßig bei NSF-Modellen; optional bei NSV mit Servolenkung)
- Fußschutzsystem (NSF-Modelle mit Einstieg von hinten)
- Aktive Schlupfregelung (ASR)
- Multifunktionales Display
- Kühlhausmodifikation (-30 °C) (nicht mit Li-Ion-Batterie kombinierbar)

* Eine vollständige Liste der Optionen erhalten Sie vom Händler in Ihrer Nähe.





(Hauptabbildung)
Diese Hochhubwagen sind auf schnelle Fahr- und Hubgeschwindigkeiten abgestimmt, die eine hohe Produktivität garantieren. Mitgänger- und Plattformmodelle heben Lasten mit Triplex-Mast bis zu 5,4 Meter.

(Eingefügte Abbildungen – von oben nach unten)

Die Bedienperson steuert das kompakte, stabile Chassis mit dem branchenführenden, ergonomischen *emPower*-Deichselkopf.

Bei Modellen mit klappbarer Plattform lassen sich die optionalen Seitenschutzbügel schnell und einfach mit nur einer Hand ausklappen.

Nach unten abgeschrägte Gabeln mit sich verjüngenden Spitzen verhindern ein Verkleben und erleichtern die schnelle Palettenein-/ausfahrt selbst in einer Kurve.

Für zusätzlichen Schutz und Komfort sorgen auch die Modelle mit fester Plattform, die eine niedrige Höhe für den leichten Ein- und Ausstieg und wahlweise eine Fahrerstandtrennwand mit Einstieg von hinten oder von der Seite bieten.





DATENBLATT
HERUNTERLADEN

NSR12-20N2

FAHRERSTAND- HOCHHUBWAGEN

**FÜR HUBHÖHEN VON BIS ZU 7 METERN,
HORIZONTALTRANSPORT ÜBER KURZE
UND LANGE STRECKEN SOWIE
KOMMISSIONIEREN KONSTRUIERT.**

Die Hochhubwagen mit Fahrerstand senken die Gesamtbetriebskosten und bilden so eine intelligente Alternative zu den Versionen mit Plattform. Die geringere Grundfläche und gesteigerte Hubhöhe dieses Geräts sowie das Plus an Resttragfähigkeit bei Wahl der optionalen Seitenstabilisatoren ermöglichen eine Erhöhung der Lagerdichte. Sie können Gänge schmaler anlegen, Regale erhöhen und schwerere Ladungen auf beliebiger Höhe verstauen.

Da diese Hubwagen kompakter und manövrierfähiger als die Modelle mit Plattform sind, können sie sich schneller durch die Gänge bewegen und müssen nicht zum Aus- und Einklappen von Plattform oder Seitenschutzbügel anhalten. Dank hochentwickelter Antriebs-, Hub-, Senk-, Lenk- und Stabilisierungssysteme lassen sich sämtliche Aufgaben schneller und reibungsloser erledigen.

Dem Bedienpersonal wird durch eine freiere Rundumsicht, einen umschlossenen und geschützten Bedienerbereich und automatisierte Sicherheitsfunktionen das sichere Arbeiten mit hohen Geschwindigkeiten ermöglicht. Weiter wird die Leistung des Bedienpersonals durch ein ergonomisches, extrem komfortables Design vom Weltmarktführer in diesem Speziessegment gesteigert. In Summe ergibt all das eine erhöhte Produktivität.

Bedienpersonen werden in die Lage versetzt, ihre Arbeit schneller zu erledigen, was den Bedarf an Arbeitskräften und Hubwagen senkt. Zusätzlich reduziert die vielseitige Einsetzbarkeit der Hochhubwagen den Gesamtgerätebestand. Sie bieten zum Beispiel eine Hubkapazität, die vielen Schubmaststaplern entspricht, jedoch bei einem geringeren Kosten- und Platzbedarf. Außerdem eignen sie sich als Kommissionierer.

9 MODELLE ZUR AUSWAHL

MODELL	TRAGKRAFT (Tonnen)	TYP	MAX. GESCHWINDIGKEIT (km/h)	VOLT/ Ah
NSR12N2	1.2	Fahrerstand	10.0	24/222-775
NSR16N2	1.6	Fahrerstand	10.0	24/222-775
NSR20N2	2.0	Fahrerstand	9.0	24/222-775
NSR12N2I	1.2	Fahrerstand mit Initialhub	9.0	24/222-775
NSR16N2I	1.6	Fahrerstand mit Initialhub	9.0	24/222-775
NSR20N2I	2.0	Fahrerstand mit Initialhub	9.0	24/222-775
NSR16N2S	1.6	Fahrerstandsta- ppler Straddle	8.0	24/222-775
NSR20N2S	2.0	Fahrerstandsta- ppler Straddle	8.0	24/222-775
NSR12N2TF	1.2	Fahrerstand- stapler mit Teleskopgabeln	8.0	24/222-775

Diese Reihe umfasst Modelle mit Initialhub (I), breiten Radarmen (S) und Teleskopgabeln (TF) für noch mehr Einsatzflexibilität.

WEITERE SONDERAUSSTATTUNG*

- Blei-Säure-Batterie oder voll integrierte Li-Ion-Batterie
- Seitenstabilisatoren für Plus an Resttragfähigkeit
- Niveauregulierungssystem
- Laser-Gabelhöhenanzeige
- Ladeassistent
- Ergo Gabel-Nachlaufsteuerung
- Multifunktionales Display
- 360-Grad-Lenkung

* Eine vollständige Liste der Optionen erhalten Sie vom Händler in Ihrer Nähe.





(Hauptabbildung)
Die äußerst komfortable Bedienerkabine bietet eine rundum geschützte, vibrationsfreie und leise Arbeitsumgebung, die einen leichten Ein- und Ausstieg erlaubt.

(Bilder im Anhang auf Seite 10)
Verstellbare Steuerelemente minimieren Stress, Belastung und Ermüdung und sorgen gleichzeitig für ein Maximum an Präzision und Geschwindigkeit. Dazu gehören ein verstellbares Lenkrad sowie an der Armlehne angebrachte Kontrollen zur simultanen Steuerung von Fahr- und Hydraulikfunktionen.

Unsere Produktreihen der Stand- und Aufsitzstapler umfassen jeweils ein Modell mit Teleskopgabeln.



DATENBLATT
HERUNTERLADEN

NSS16-20N2

ELEKTRO-HOCHHUBWAGEN MIT FAHRERSITZ

**FÜR INTENSIVE HUBANWENDUNGEN
MIT HUBHÖHEN VON BIS ZU 7 METERN
UND INTERNEN TRANSPORT ÜBER
LANGE STRECKEN UND
ARBEITSSCHICHTEN KONSTRUIERT.**

Dieser Hubwagen ist ein weiteres Alternativmodell, das die Produktivität steigert und die Kosten senkt. Unsere Hochhubwagen mit Fahrersitz bieten Bedienpersonen über viele Stunden und große Flächen ein hohes Maß an Komfort und Ergonomie. Ihre kompakten Abmessungen, hohe Manövrierbarkeit und großen Hubhöhen erlauben eine Erhöhung der Lagerdichte, während ihre Performancevorteile den Durchsatz steigern.

In Sachen Hubkapazität können sie spielend mit vielen Schubmaststaplern mithalten, benötigen jedoch weitaus weniger Platz und Kosten zum Betrieb. Verglichen mit Plattform-Hochhubwagen bieten sie eine kleinere Grundfläche und weitaus größere Hubhöhen. Darüber hinaus müssen sie nicht zum Aus- und Einklappen von Plattform oder Seitenschutzbügeln anhalten. Sie können die Gangbreite verringern, Ihre Regale erhöhen und dank einer hohen Resttragfähigkeit schwerere Lasten auf beliebigen Höhen lagern.

Vollständig vom robusten Aufbau des Hubwagens umschlossen und geschützt, können sich Bedienpersonen schnell und sicher entlang der Regale bewegen. Automatisierte Stabilisierungsfunktionen passen die Geschwindigkeiten optimal an die jeweilige Tätigkeit an und sorgen so für den schnellen, aber dennoch sicheren Betrieb.

7 MODELLE ZUR AUSWAHL

MODELL	TRAGKRAFT (Tonnen)	TYP	MAX. GESCHWINDIGKEIT (km/h)	VOLT/ Ah
NSS16N2	1.6	Fahrersitz	10.0	24/222-775
NSS20N2	2.0	Fahrersitz	9.0	24/222-775
NSS16N2I	1.6	Fahrersitz mit Initialhub	9.0	24/222-775
NSS20N2I	2.0	Fahrersitz mit Initialhub	9.0	24/222-775
NSS16N2S	1.6	Aufsitzstapler Straddle	8.0	24/222-775
NSS20N2S	2.0	Aufsitzstapler Straddle	8.0	24/222-775
NSS12N2TF	1.2	Aufsitzstapler mit Teleskopgabeln	8.0	24/222-775

Hochentwickelte Antriebs-, Hydraulik- und Lenkfunktionen sowie elektronische Steuersysteme erlauben die schnelle und reibungslose Ausführung jeder Bewegung.

Die Bedienperson profitiert von einer leisen, vibrationsarmen Arbeitsumgebung samt komfortablem Sitz mit einstellbarer Federung und intuitiven Steuerelementen. Dazu gehören verstellbare Armlehnen, die so positioniert werden können, dass das Mini-Lenkrad und die Fingertip-Hydraulikhebel stets leicht zu erreichen sind.

Für weitere Anwendungsflexibilität sind Modelle mit Initialhub (I), breiten Radarmen (S) und Teleskopgabeln (TF) erhältlich.

WEITERE SONDERAUSSTATTUNG*

- Blei-Säure-Batterie oder voll integrierte Li-Ion-Batterie
- Seitenstabilisatoren für Plus an Resttragfähigkeit
- Niveauregulierungssystem
- Laser-Gabelpositionierungsführung
- Punkt-Bodenwarnleuchten
- Multifunktionales Display
- 360-Grad-Lenkung
- Elektrisch höhenverstellbarer Boden

* Eine vollständige Liste der Optionen erhalten Sie vom Händler in Ihrer Nähe.



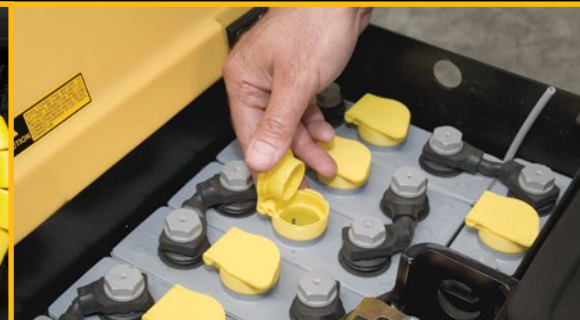
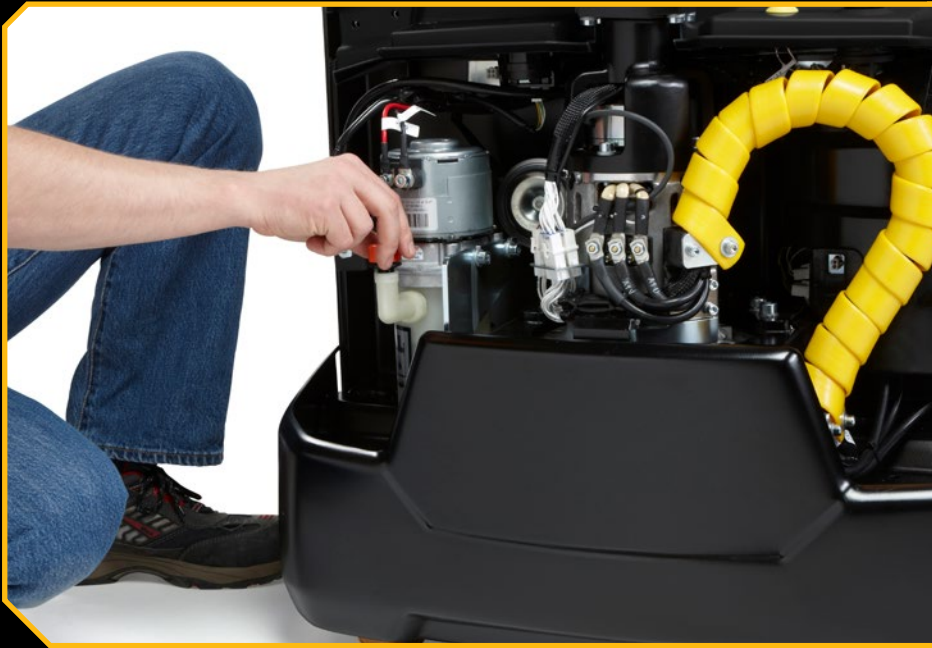
(Hauptabbildung)

Um Stress, Belastung und Ermüdung zu minimieren, wurden Ergonomie und Komfort in den Vordergrund gestellt. Die Hubwagen erlauben die intensive Nutzung über lange Zeiträume und Distanzen.

(Eingefügte Abbildungen)

Die Resttragfähigkeit kann durch Ausfahren der optionalen Seitenstabilisatoren und die automatische Fahrgeschwindigkeitsbegrenzung bei großen Hubhöhen gesteigert werden. Gepaart mit einer großen Hubhöhe und einem kompakten Hubwagenchassis erlaubt die hohe Tragkraft eine effiziente Nutzung des Lagerplatzes.

PROBLEMLOSE WARTUNG



UNSERE HOCHHUBWAGEN SIND FÜR EINFACHE WARTUNGS- UND SERVICEARBEITEN AUSGELEGT.

Alle Geräte verfügen über leicht zu öffnende Blenden und Abdeckungen, die schnellen Service-Zugang zu allen Komponenten bieten.

Die leistungsfähigen Wechselstrom-Antriebsmotoren sind praktisch wartungsfrei, integrierte Diagnosefunktionen überwachen die Hubwagenleistung und minimieren die Stillstandszeiten für Wartungsarbeiten.

Die Blei-Säure-Batterie lässt sich dank der serienmäßigen Batterierollen schnell und einfach wechseln, ohne die Produktivität zu beeinträchtigen. Alternativ können Sie sich für Li-Ion-Batterien entscheiden, die keine tägliche Wartung erfordern. Sie erlauben das Gelegenheitsladen in kurzen Pausen und damit den ununterbrochenen Einsatz rund um die Uhr.

Außerdem sorgt nunmehr ein bisher nie dagewesenes Maß an Baugleichheit innerhalb des Hochhubwagen- und Elektro-Niederhubwagensortiments von Cat für zusätzliche Wartungsvorteile. Reparaturen werden beschleunigt und Ausfallzeiten weiter verkürzt. Weniger Teile müssen im Lager vorgehalten werden. Ausserdem bedeuten weniger Fahrten von Servicewagen und Ersatzteillieferungen einen geringeren ökologischen Fußabdruck. So gewinnen alle!

Weitere Informationen zu Wartungsprogrammen und anderen Händlerservices finden Sie auf den folgenden Seiten.

(Von links nach rechts
abgebildet)
Problemloser
Wartungszugang.

Batteriedeckel können
für Flüssigkeitsprüfung
geöffnet werden.

Fehlercode-Diagnose
beschleunigt
Wartungsroutinen.



UMFASSENDE HÄNDLERSERVICES

Egal wo Sie arbeiten und vor welchen Herausforderungen Sie stehen – Ihr lokaler Fachhändler für Cat Lift Trucks unterstützt Sie. Die Kundendienst- und Service-Teams unserer Händler beantworten alle Ihre Fragen. In enger Zusammenarbeit mit Ihnen und Ihrer Firma stellen sie Folgendes sicher:

- Sie erhalten die richtigen Stapler und Ausrüstung für Ihre Arbeit
- Ihre Stapler arbeiten zuverlässig und effizient
- Ihr Betrieb erzielt maximale Ergebnisse

Kundendienst

Auf Ihren Anruf hin schicken wir umgehend eines unserer voll ausgestatteten Servicefahrzeuge zu Ihnen. Diese sind mit verschiedenen Spezialwerkzeugen und einem umfassenden Vorrat an Originalteilen ausgestattet. Die Fahrer sind geschulte Servicetechniker, die über das neueste technische Wissen und Knowhow verfügen. Sie können sicher sein, dass Inspektion, Wartung und Reparatur hochprofessionell erfolgen.

Wartungsprogramme

Sorgfältig geplante Service-Termine unserer werksgeschulten Techniker minimieren die Stillstandszeiten und verlängern die Nutzungsdauer des Staplers. Unsere individuell maßgeschneiderten Programme unterstützen Sie außerdem bei exakter Budgetierung und Kontrolle Ihrer Betriebskosten. Wir erstellen Ihnen einen optimalen Wartungsplan.

Finanzierung

Wir bieten Ihnen ein breites Spektrum an Finanzplänen für Ihren Cashflow und andere Umstände. Sie haben verschiedene Möglichkeiten, von Direktkauf über Leasing bis zu verschiedenen Mietvereinbarungen. Wir verteilen die Kosten Ihrer Stapler steueroptimiert über die gesamte Nutzungsdauer.

Flottenmanagement

Wir können Ihre Materialtransportkosten überwachen, kontrollieren und reduzieren. Daraufhin stellen wir Ihre Flotte so um, dass sie Ihre Anforderungen möglichst kosteneffizient erfüllt. Optional bieten wir weitere Leistungen für nationale oder internationale Unternehmen an: Serviceverträge, Schulungen und Sicherheitsprogramme, Flotten-Audits, Anwendungsumfragen, zentrale Rechnungsstellung, Kostenanalyse und Berichte.

Teileversorgung

Die Teileverfügbarkeit ist für eine unterbrechungsfreie Produktion entscheidend. Unser Komplettsortiment hat die beste sofortige Verfügbarkeit in der Branche. Sie liegt aktuell bei 97 %, bei aktuellen Modellen sogar noch höher.

Verlässliche Unterstützung

Auf unsere Händler können Sie sich verlassen. Und sie wiederum verlassen sich auf den Support, die Expertise und Ressourcen unserer globalen Organisation. Zusammen tun wir alles, um Ihr Unternehmen zu stärken.

Weitere Informationen zu den Hochhubwagen von Cat oder anderen Modellen unseres vielseitigen Sortiments erhalten Sie bei Ihrem Cat Lift Trucks Händler oder auf www.catliftruck.com

Welche Materialumschlag-ausrüstung Sie auch brauchen, unser globales Netz von Cat Gabelstaplerhändlern ist gerüstet, um Ihnen die Lösung zu bieten.

Unsere permanente Investition in die Auswahl, Entwicklung und Unterstützung unseres Händlernetzes gewährleistet, dass Sie nicht nur die beste Ausrüstung, sondern auch den besten Service, die beste Beratung und Unterstützung in der Branche erhalten.

LET'S DO THE WORK.™



**VIDEOS
ANSEHEN**



**UNSERE APP
HERUNTERLADEN**

www.catliftruck.com

© 2024 MLE B.V. (Registrierungsnr. 33274459). Alle Rechte vorbehalten. CAT, CATERPILLAR, LET'S DO THE WORK, ihre jeweiligen Logos und "Caterpillar Corporate Yellow" sowie die hierin verwendete "Power Edge" und Cat "Modern Hex" Corporate und Product Identity, sind Warenzeichen von Caterpillar und dürfen nicht ohne Genehmigung verwendet werden. Gedruckt in den Niederlanden. HINWEIS: Leistungsspezifikationen können abhängig von den Standardfertigungstoleranzen, dem Zustand des Fahrzeugs, dem Beliebigkeit der Bauteile, den Betriebsbedingungen, der Anwendung oder der Betriebsumgebung variieren. Gabelstapler sind unter Umständen mit nicht-serienmäßigen Optionen abgebildet. Besondere Leistungsanforderungen und lokal verfügbare Konfigurationen sollten Sie mit Ihrem Cat Lift Trucks Händler besprechen. Cat Lift Trucks verfolgt eine Politik der ständigen Produktverbesserung. Aus diesem Grund können bestimmte Materialien, Optionen und technische Daten ohne vorherige Ankündigung geändert werden.

WGBC2504

(06/24)

CAT®