

MAXIMÁLNÍ PROFIT



PALETOVÉ VOZÍKY 1,0–2,0 TUNY

CAT[®]

ZVOLTE PROFIT

Zvyšte produktivitu a snižte náklady s touto řadou paletových vozíků společnosti Cat® Lift Trucks. Naše výkonné technologie, inovativní konstrukce a vysoké standardy kvality Vám pomohou dosáhnout vyššího profitu...

Nezáleží na tom, v jaké oblasti podnikáte – od skladů a distribuce až po výrobu a maloobchod.

Máme vše, co potřebujete. Naše paletové vozíky nabízejí:

Efektivnější zakládání a vyjímání zboží

- Rychlou přepravu na libovolnou vzdálenost
- A dokonce i vychystávání objednávek

Nabízíme výběr z 47 modelů – a širokou škálu dalšího volitelného vybavení. Váš odborný prodejce skladových vozíků Cat® pro vás najde tu pravou kombinaci. Takovou, která vám nabídne co nejlepší návratnost investice.

VÝBĚR Z 47 MODELŮ

| MODEL | NOSNOST (v tunách) | TYP | MAX. RYCHLOST (km/h) |
|-----------|-----------------------|---|-------------------------|
| NSP10N3 | 1.0 | Pěší obsluha | 6.0 |
| NSP12N2C | 1.2 | Pěší obsluha | 6.0 |
| NSP12N3 | 1.2 | Pěší obsluha | 6.0 |
| NSP12N3R | 1.2 | Pěší obsluha / plošina | 6.0 |
| NSP12N3I | 1.2 | Pěší obsluha / plošina | 6.0 |
| NSP12N3IR | 1.2 | Pěší obsluha / plošina s počátečním zdvihem | 6.0 |
| NSP14N3 | 1.4 | Pěší obsluha | 6.0 |
| NSP14N3R | 1.4 | Pěší obsluha / plošina | 6.0 |
| NSP14N3I | 1.4 | Pěší obsluha / plošina | 6.0 |
| NSP14N3IR | 1.4 | Pěší obsluha / plošina s počátečním zdvihem | 6.0 |
| NSP16N3 | 1.6 | Pěší obsluha | 6.0 |
| NSP16N3R | 1.6 | Pěší obsluha / plošina | 6.0 |
| NSP16N3I | 1.6 | Pěší obsluha / plošina | 6.0 |
| NSP16N3IR | 1.6 | Pěší obsluha / plošina s počátečním zdvihem | 6.0 |
| NSP16N3S | 1.6 | Pěší obsluha, rozkročené nohy | 6.0 |
| NSP16N3SR | 1.6 | Pěší obsluha / plošina, rozkročené nohy | 6.0 |
| NSV12N3 | 1.2 | Pěší obsluha / plošina | 8.5* |
| NSF12N3R | 1.2 | Plošina (nástup zezadu) | 8.5 |
| NSF12N3S | 1.2 | Plošina (nástup zboku) | 8.5 |
| NSV12N3I | 1.2 | Pěší obsluha / plošina s počátečním zdvihem | 8.5* |
| NSF12N3IR | 1.2 | Plošina (nástup zezadu) počáteční zdvih | 8.5 |
| NSF12N3IS | 1.2 | Plošina (nástup zboku) počáteční zdvih | 8.5 |
| NSV16N3 | 1.6 | Pěší obsluha / plošina | 8.5* |
| NSF16N3R | 1.6 | Plošina (nástup zezadu) | 8.5 |
| NSF16N3S | 1.6 | Plošina (nástup zboku) | 8.5 |
| NSV16N3I | 1.6 | Pěší obsluha / plošina s počátečním zdvihem | 8.5* |
| NSV16N3S | 1.6 | Pěší obsluha / plošina, rozkročené nohy | 8.5* |
| NSF16N3IR | 1.6 | Plošina (nástup zezadu) počáteční zdvih | 8.5 |
| NSF16N3IS | 1.6 | Plošina (nástup zboku) počáteční zdvih | 8.5 |
| NSF16N3SR | 1.6 | Plošina (nástup zezadu), rozkročené nohy | 8.5 |
| NSF16N3SS | 1.6 | Plošina (nástup zboku), rozkročené nohy | 8.5 |
| NSR12N2 | 1.2 | Na stání | 10.0 |
| NSR16N2 | 1.6 | Na stání | 10.0 |
| NSR20N2 | 2.0 | Na stání | 9.0 |
| NSR12N2I | 1.2 | Na stání, počáteční zdvih | 9.0 |
| NSR16N2I | 1.6 | Na stání, počáteční zdvih | 9.0 |
| NSR20N2I | 2.0 | Na stání, počáteční zdvih | 9.0 |
| NSR16N2S | 1.6 | Na stání, rozkročené nohy | 8.0 |
| NSR20N2S | 2.0 | Na stání, rozkročené nohy | 8.0 |
| NSR12N2TF | 1.2 | Na stání, s teleskopickou vidlicí | 8.0 |
| NSS16N2 | 1.6 | Na sezení | 10.0 |
| NSS20N2 | 2.0 | Na sezení | 9.0 |
| NSS16N2I | 1.6 | Na sezení, počáteční zdvih | 9.0 |
| NSS20N2I | 2.0 | Na sezení, počáteční zdvih | 9.0 |
| NSS16N2S | 1.6 | Na sezení, rozkročené nohy | 8.0 |
| NSS20N2S | 2.0 | Na sezení, rozkročené nohy | 8.0 |
| NSS12N2TF | 1.2 | Na sezení, s teleskopickou vidlicí | 8.0 |



(*S nasazenými volitelnými bočnicemi. Jinak 6,0.)

NAŠE VŠESTRANNÁ ŘADA

Řada paletových vozíků Cat nabízí:

- Jmenovité nosnosti od 1,0 do 2,0 tuny
- Výšku zdvihu až 7 metrů

((V závislosti na zvoleném modelu a zdvihacím zařízení))

Naše vozíky se dělí do těchto kategorií: **pěší obsluha, s plošinou, na stání a na sezení**. V rámci těchto kategorií najdete tyto varianty:

Modely s počátečním zdvihem (I).

Počáteční zdvih umožňuje zvýšení vzdálenosti od země při práci na rampách a nerovných površích. Zároveň jej lze použít pro manipulaci se dvěma paletami naráz – s jednou na zátěžových nohách a jednou na vidlicích.

Modely s rozkročenými nohama (S).

Portálová funkce umožňuje manipulaci s velmi širokými náklady, paletami se zabedněnou spodní částí a dalšími nosiči nákladu bez otvorů pro vidlice nebo kapes. Díky širokým nohám umístěným okolo palety se mohou vidlice zvednout z úrovně země.

Modely s teleskopickými vidlicemi (TF)

se specializují na regálové systémy s dvojitou hloubkou, ale mají i mnoho dalších využití. Patří mezi ně manipulace s dlouhými náklady a dosahování přes nákladové prostory nákladních automobilů.

Dále můžeme přidat spoustu **volitelných funkcí** přesně podle potřeb Vašeho využití. To zahrnuje například úpravy určitých modelů pro chladírenské prostředí.

A konečně výkonnostní charakteristiky každého vozíku můžeme **naprogramovat** přesně podle potřeb vašeho uživatele a provozu. Můžete například zpomalit jízdní rychlost a rychlost hydraulického systému za účelem snížení nákladů na energii nebo ochrany křehkého nákladu.

| OBSAH | STRANA |
|--|--------|
| ZVOLTE PROFIT | 2 |
| VYŠŠÍ PRODUKTIVITA PŘI NIŽŠÍCH NÁKLADECH | 4 |
| NSP10-16N3 / NSP12N2C PALETOVÉ VOZÍKY S PĚŠÍ OBSLUHOU | 6 |
| NSV/NSF12-16N3 PALETOVÉ VOZÍKY S PLOŠINOU | 8 |
| NSR12-20N2 PALETOVÉ VOZÍKY SE STOJÍCÍ OBSLUHOU | 10 |
| NSS16-20N2 PALETOVÉ VOZÍKY PRO SEDÍCÍ OBSLUHU | 12 |
| SNADNÝ SERVIS | 14 |
| PRODEJNÍ SLUŽBY | 15 |



VYŠŠÍ PRODUKTIVITA PŘI NIŽŠÍCH NÁKLADĚCH

Mezi rozhodující faktory patří:

- jak produktivní jsou Vaše vozíky
- kolik stojí jejich provoz
- do jaké míry Vám umožní využívat Váš cenný úložný prostor

Paletové vozíky Cat se vyznačují kompaktní konstrukcí a skvělou ovladatelností. To znamená, že si můžete dovolit užší uličky a vytvořit více prostoru pro skladování zboží. Díky možnostem vysokého zdvihu dokážou naše paletové vozíky lépe využít výšku vaší budovy. To dále zvyšuje hustotu skladování.

Jejich konstrukce je bezpečná a stabilní a umožňuje jasný výhled do všech stran – zejména přes zdvihací zařízení a na konce vidlic. Vaši operátoři tak mohou pracovat sebejistě a rychle, a to i v úzkých prostorech. Výkonné, technologicky pokročilé funkce lze hladce a přesně řídit pomocí ergonomických ovládacích prvků, které optimalizují výkonnost operátorů.

Chytrě navržené, uživatelsky praktické řídicí oje našich paletových vozíků s pěší obsluhou a vozíků s plošinou jsou typickou ukázkou toho, jakou pozornost věnujeme ergonomii a komfortu. Pro vyšší bezpečnost navíc v různých situacích automaticky aktivují brzdy: při puštění řídicí oje, při úplně zvednuté nebo sklopené řídicí oji, při změně směru jízdy, při uvolnění akceleračního pedálu a při zastavení na rampě.

Naše paletové vozíky se stojící obsluhou se ovládají prostřednictvím nastavitelného volantu a jednotky pro pohon a hydrauliku, která je upevněna na opěrce na ruce.

Pokud jde o minimalizaci průběžných nákladů, jsou energeticky efektivní systémy nepostradatelné. Díky energeticky úsporným programům lze zároveň omezit spotřebu. U všech modelů si můžete vybrat mezi lithium-iontovou (Li-ion) a olověnou baterií. Li-ion baterie nabízejí vyšší účinnost, dobu chodu a životnost, a to vše při minimálních nárocích na údržbu. Možnost rychlého nabíjení dle potřeby zároveň umožňuje nepřetržitý provoz bez nutnosti výměny baterie.

A konečně robustní konstrukce, kvalitní součásti a snadný přístup pro účely servisu snižují náklady na údržbu těchto vozíků.





(Hlavní obrázek)
Vozíky se stojící obsluhou
NSR12-20N2 se
vyznačují kompaktní
stopou a jsou ideální pro
úzké uličky. Umožňují
stohování do výšky
7 metrů a interní
převahu na dlouhé i
krátké vzdálenosti.

(Vyobrazeno na
straně 4, shora)
Řada paletových
vozíků s plošinou
NSV/NSF12-16N3
zahrnuje verze s
počátečním zdvihem (I),
které umožňují zvýšení
vzdálenosti od země
při práci na rampách.

Rozsáhlá řada vozíků s
pěší obsluhou
NSP10-16N3
zahrnuje tento model
s rozkročenými
nohama (S) se sklápěcí
plošinou, který
umožňuje manipulaci s
uzavřenými paletami ve
stísněných prostorech.

Paletové vozíky se sedící
obsluhou **NSS16-20N2**
poskytují zvýšený
komfort operátora během
dlouhých směn a na
dlouhých vzdálenostech.

Teleskopické modely
NSR12N2TF (na
obrázku) a **NSS12N2TF**
jsou velmi univerzální.
Kromě ukládání s
dvojitou hloubkou
je můžete použít k
manipulaci s dlouhými
náklady a k dosahování
přes nákladové prostory
nákladních automobilů.
Mohou fungovat jako
vysokozdvíhací vozíky,
portálové zakladače,
paletové vozíky a
vychystávače.



STÁHNĚTE SI
SPECIFIKAČNÍ LIST

NSP10-16N3 / NSP12N2C PALETOVÉ VOZÍKY S PĚŠÍ OBSLUHOU

NAVRŽENO PRO INTERNÍ PŘEPRAVY NA KRÁTKOU VZDÁLENOST A STOHOVÁNÍ DO VÝŠKY 5,4 METRU.

Tato řada paletových vozíků s pěší obsluhou zahrnuje všechny nejnovější technologie, takže se hodí jako spolehlivá a produktivní pracovní síla pro každý sklad.

Na manažery vozových parků udělají dojem nízké provozní náklady a zvýšení produktivity díky konstrukci vozíků odolné proti vodě a špině, jejich celkové robustnosti a úsporným programovatelným pohonům. Pracovníci údržby ocení snadný přístup ke všem hlavním dílům vozíku a menší počet komponentů, který je výsledkem integrovaného systému pohonu a zdvihu.

Obsluha ocení plynulé a přesné ovládání, pohodlnou polohu při práci díky nejnovější konstrukci řídicí oje a vynikající viditelnost přes zdvihací zařízení.

A manažeri v oblasti bezpečnosti a ochrany zdraví uvítají zvýšenou stabilitu nákladu díky výškově nastavitelnému směrově otáčivému kolu a vysoce pevným zdvihacím zařízením.

NSP10N3 je stroj s vysokou nosností 1,0 tuny, který se vejde i do těch nejtěsnějších skladů. Kompaktní model **NSP12N2C** je nejúžší a nejlehčí ze všech. Vozík **NSP12N3** a robustnější modely **NSP14N3** a **NSP16N3** nabízejí nosnost 1,2, 1,4 a 1,6 tuny.

K dispozici jsou verze se sklápěcí plošinou pro operátora, která uleví nohám na delší vzdálenosti (**NSP12/14/16N3R**). Varianty s počátečním zdvihem (**NSP12/14/16N3I**) umožňují zvýšení vzdálenosti od země při práci na rampách. K dispozici jsou také verze jak s plošinou pro operátora, tak s počátečním zdvihem (**NSP12/14/16N3IR**).

Model **NSP16N3S** určený pro palety s nabíráním zesponu nebo extra široké palety umožňuje dokonalé rozkročení noh nad nákladem. **NSP16N3SR** je vozík s rozkročenými nohama a sklápěcí plošinou pro operátora.

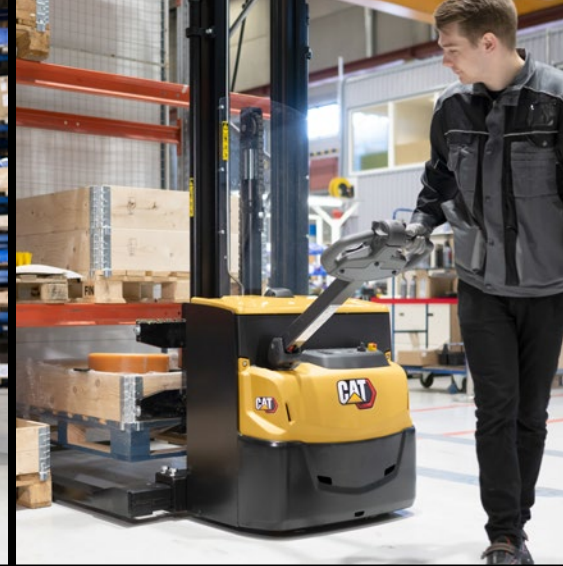
VÝBĚR Z 16 MODELŮ

| MODEL | NOSNOST (v tunách) | TYP | MAX. RYCHLOST (km/h) | VOLTY/ Ah |
|-----------|-----------------------|--|-------------------------|--------------|
| NSP10N3 | 1.0 | Pěší obsluha | 6.0 | 24 / 150 |
| NSP12N2C | 1.2 | Pěší obsluha | 6.0 | 24 / 150-230 |
| NSP12N3 | 1.2 | Pěší obsluha | 6.0 | 24 / 150-250 |
| NSP12N3R | 1.2 | Pěší obsluha / plošina | 6.0 | 24 / 150-250 |
| NSP12N3I | 1.2 | Pěší obsluha / plošina | 6.0 | 24 / 250 |
| NSP12N3IR | 1.2 | Pěší obsluha / plošina s počátečním zdvihem | 6.0 | 24 / 150-250 |
| NSP14N3 | 1.4 | Pěší obsluha | 6.0 | 24 / 250 |
| NSP14N3R | 1.4 | Pěší obsluha / plošina | 6.0 | 24 / 250 |
| NSP14N3I | 1.4 | Pěší obsluha / plošina | 6.0 | 24 / 250 |
| NSP14N3IR | 1.4 | Pěší obsluha / plošina s počátečním zdvihem | 6.0 | 24 / 250 |
| NSP16N3 | 1.6 | Pěší obsluha | 6.0 | 24 / 250-375 |
| NSP16N3R | 1.6 | Pěší obsluha / plošina | 6.0 | 24 / 250-375 |
| NSP16N3I | 1.6 | Pěší obsluha / plošina | 6.0 | 24 / 250-375 |
| NSP16N3IR | 1.6 | Pěší obsluha / plošina s počátečním zdvihem | 6.0 | 24 / 250-375 |
| NSP16N3S | 1.6 | Pěší obsluha, rozkročené nohy | 6.0 | 24 / 250-375 |
| NSP16N3SR | 1.6 | Pěší obsluha/plošina/rozkročené nohy | 6.0 | 24 / 250-375 |

VOLITELNÉ PŘÍSLUŠENSTVÍ ZAHRAJUJE*

- Li-ion nebo olověnou baterii
- Opěru pro zadní stranu nákladu
- Z-tiller (offset arm)
- Výsuvné boční stabilizátory (NSP16N3 a NSP16N3R modely)
- Multifunkční displej, včetně počítadla motohodin
- Držák na vybavení s úchytou pro list formátu A4, stojan na počítač, držák na láhev a držák na propisku
- Třída III nabízí modifikaci pro chladírenské sklady do teploty až -35 °C

* Úplný seznam volitelného vybavení Vám poskytne Váš nejbližší prodejce.



(Vyobrazeno ve směru hodinových ručiček zleva doprava)

Špičková hlava řídicí oje *emPower* na všech paletových vozících s pěší obsluhou, vozících s plošinou a elektrických paletových vozících Cat nabízí:

- Snazší přístup – oběma rukama – k duálním ovládacím prvkům
- Unikátní patentovaný design s optimální vzdáleností mezi rukou a tlačítky zdvihu/spouštění
- Optimalizovaný tvar a průřez rukojeti
- Spousta prostoru na ruce – i v rukavicích
- Větší tlačítka zvukové signalizace a zdvihu/spouštění
- Typ motýl, obousměrné řízení rychlosti a brzdění se sedmi pohodlnými polohami prstů
- Komfortní, nenáročná, přesná obsluha – dokonce i v rukavicích

Variety s počátečním zdvihem (**NSP12/14/16N3I**) umožňují zvýšení vzdálenosti od země při práci na rampách.

Díky funkci rozkročených nohou zvládnou vozíky **NSP16N3S/R** manipulaci s náklady s nabíráním zespodu nebo s extra širokými náklady.

Kompaktní paletový vozík s pěší obsluhou **NSP12N2C** je nejúžší a nejlehčí ze všech modelů (při 660 mm a 775 kg, včetně největší baterie).

(Hlavní obrázek)

Operátoři mají jasný výhled přes zdvihací zařízení, což zaručuje bezpečnou a přesnou manipulaci a snižuje riziko poškození nákladu, vidlic a regálů.



STÁHNĚTE SI
SPECIFIKAČNÍ LIST

NSV/NSF12-16N3

PALETOVÉ VOZÍKY S PLOŠINOU

PRO STOHOVÁNÍ DO VÝŠKY AŽ 5,4 METRU, ALE TAKÉ PRO VYCHYSTÁVÁNÍ OBJEDNÁVEK A PŘEPRAVU VE VYSOCE INTENZIVNÍCH APLIKACÍCH S POŽADAVKEM NA VÍCE ROLÍ.

Ačkoliv jsou pozoruhodně kompaktní, naše paletové vozíky s plošinou se vyznačují vlastnostmi a funkcemi pro náročný provoz. Jejich rychlý, sofistikovaný a zaručeně bezpečný výkon inspiruje k sebejistě a vysoce produktivní obsluze.

Můžete si vybrat mezi verzemi se sklápěcí (NSV) a pevnou plošinou (NSF). Modely NSF mají po obvodu ochranné bariéry s nástupem z boku (S) nebo zezadu (R). Pro práci na strmých rampách a v nakládacích zařízeních nabízíme varianty s počátečním zdvihem (I). Ty zároveň umožňují manipulaci se dvěma paletami naráz – s jednou na zátěžových nohách a jednou na vidlicích.

Naše modely s rozkročenými nohama (S) jsou ideální pro uzavřené palety a jiné nosiče nákladu bez otevřených otvorů pro vidlice.

K dispozici jsou tři různé možnosti řízení, z nichž každá je vybavena naší špičkovou, ergonomickou hlavou řídicí oje *emPower*.

- Typ řídicí oje – servořízení prostřednictvím krátkého ramene řídicí oje
- Comfort Steering – posilovač řízení prostřednictvím hlavy řídicí oje bez ramene (jako na elektrickém skútru)
- Mechanické řízení – bez posilovače, ale
- snadné řízení prostřednictvím kompaktního, jednoduchého, ekonomického a odolného ramene řídicí oje

Naše paletové vozíky s vysoce stabilním a agilním podvozkem se vyznačují konstrukcí zaměřenou na operátora a přínášejí technologie, které obsluze okamžitě dodají sebejistotu. Pocit rovnováhy, responzivního řízení a výkonu zůstává konzistentní během každé směny. Efektivní tlumení plošiny a zdvihacího zařízení zvyšují komfort po celý den.

VÝBĚR Z 15 MODELŮ

| MODEL | NOSNOST (v tunách) | TYP | MAX. RYCHLOST (km/h) | VOLTY/ Ah |
|-----------|-----------------------|---|-------------------------|--------------|
| NSV12N3 | 1.2 | Pěší obsluha / plošina | 8.5* | 24/270-400 |
| NSF12N3R | 1.2 | Plošina (nástup zezadu) | 8.5 | 24/270-400 |
| NSF12N3S | 1.2 | Plošina (nástup zboku) | 8.5 | 24/270-400 |
| NSV12N3I | 1.2 | Pěší obsluha / plošina s počátečním zdvihem | 8.5* | 24/270-400 |
| NSF12N3IR | 1.2 | Plošina (nástup zezadu) počáteční zdvih | 8.5 | 24/270-400 |
| NSF12N3IS | 1.2 | Plošina (nástup zboku) počáteční zdvih | 8.5 | 24/270-400 |
| NSV16N3 | 1.6 | Pěší obsluha / plošina | 8.5* | 24/270-400 |
| NSF16N3R | 1.6 | Plošina (nástup zezadu) | 8.5 | 24/270-400 |
| NSF16N3S | 1.6 | Plošina (nástup zboku) | 8.5 | 24/270-400 |
| NSV16N3I | 1.6 | Pěší obsluha / plošina s počátečním zdvihem | 8.5* | 24/270-400 |
| NSV16N3S | 1.6 | Pěší obsluha / plošina, rozkročené nohy | 8.5* | 24/270-400 |
| NSF16N3IR | 1.6 | Plošina (nástup zezadu) počáteční zdvih | 8.5 | 24/270-400 |
| NSF16N3IS | 1.6 | Plošina (nástup zboku) počáteční zdvih | 8.5 | 24/270-400 |
| NSF16N3SR | 1.6 | Plošina (nástup zezadu), rozkročené nohy | 8.5 | 24/270-400 |
| NSF16N3SS | 1.6 | Plošina (nástup zboku), rozkročené nohy | 8.5 | 24/270-400 |

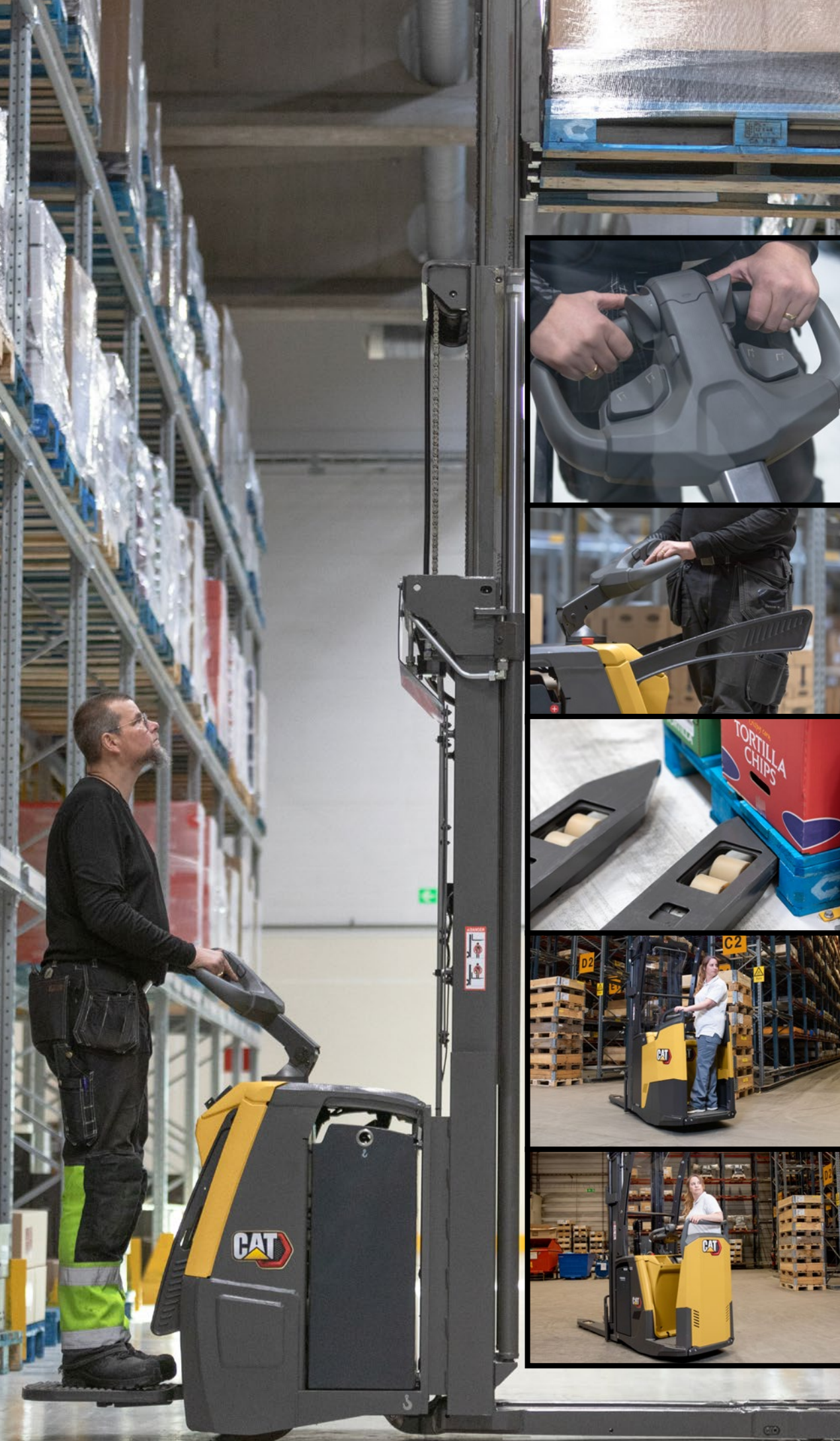
VOLITELNÉ PŘÍSLUŠENSTVÍ ZAHRNUJE*

- Olověná nebo plně integrovaná Li-ion baterie
- Elektricky nastavitelné tlumení plošiny (modely NSF)
- Sklápěcí bočnice (modely NSV)
- Ochranný rám (standard u modelů NSF; volitelné příslušenství u NSV s posilovačem řízení)
- Systém ochrany nohou (modely NSF s nástupem zezadu)
- Aktivní redukce otáček (ASR)
- Multifunkční displej
- Úprava pro chladírenské prostředí (-30 °C) (ne v kombinaci s Li-ion baterií)

*S nasazenými volitelnými bočnicemi. Jinak 6,0.

*Kompletní seznam volitelných příslušenství Vám poskytne Váš nejbližší prodejce.





(Hlavní obrázek)
Tyto paletové vozíky byly přesně vyrobeny pro rychlou jízdu a vysoké rychlosti zdvihu zaručující vysokou produktivitu. Modely s pěší obsluhou a modely s plošinou nabízejí zdvih až 5,4 metru díky zdvihacímu zařízení triplex.

(Vklíněné obrázky – seshora dolů)



Operátor se připojí ke kompaktnímu, stabilnímu podvozku prostřednictvím špičkové, ergonomické hlavy řídicí oje *emPower*.



Volitelné ochranné bočnice na modelech se sklápěcí plošinou lze nasadit snadno a rychle jednou rukou.



Vidlice se zúženou spodní stranou a ostrou špičkou předcházejí zadrhávání a umožňují snazší a rychlejší nabírání/skládání palet i během zatáčení.



Modely s pevnou plošinou nabízejí extra ochranu a komfort díky nízkému schůdku pro nástup i výstup a možnosti volby mezi konstrukcí se zadním a bočním nástupem.





STÁHNĚTE SI
SPECIFIKAČNÍ LIST

NSR12-20N2

PALETOVÉ VOZÍKY SE STOJÍCÍ OBSLUHOU

PRO STOHOVÁNÍ AŽ DO VÝŠKY 7 METRŮ, HORIZONTÁLNÍ PŘEPRAVU NA DLUHÉ A KRÁTKÉ VZDÁLENOSTI A VYCHYSTÁVÁNÍ OBJEDNÁVEK.

Paletové vozíky se stojící obsluhou nabízejí chytrý alternativní přístup, který snižuje celkové provozní náklady oproti verzím s plošinou. Malá stopa a vyšší zdvih vozíků, včetně volitelné extra zbytkové kapacity díky sklápěcím bočním stabilizátorům, umožňují zvýšenou hustotu skladování. Můžete zůstat uličky, mít vyšší regály a stohovat těžší náklady v každé výšce.

Vozíky jsou kompaktnější a lépe ovladatelné než modely s plošinou a projíždějí rychleji úzkými uličkami – aniž by bylo nutné zastavovat kvůli sklápění a vyklápění plošin a bočnic. S pokročilými systémy pohonu, zdvihu, spouštění, řízení a stability je každá akce rychlejší a plynulejší.

Operátoři mohou pracovat s jistotou i při vysoké rychlosti díky jasnějšímu výhledu do všech stran, uzavřenému a chráněnému prostoru operátora a automatickým bezpečnostním prvkům. Ergonomická, vysoce komfortní konstrukce od světových lídrů v této specializované oblasti je dalším faktorem přispívajícím k lepšímu výkonu. To vše znamená vyšší produktivitu.

Operátoři stihnou práci v kratším čase, takže je zapotřebí menší počet zaměstnanců a vozíků. Všestrannost těchto paletových vozíků a možnost využití ve více rolích dále snižuje potřeby strojového parku. Zdvihem se například vyrovnají mnoha retrakům, avšak nabízejí nižší náklady a hodí se pro stísněnější prostory. Zároveň mohou sloužit k vychystávání objednávek.

VÝBĚR Z 9 MODELŮ

| MODEL | NOSNOST (v tunách) | TYP | MAX. RYCHLOST (km/h) | VOLTY/ Ah |
|-----------|-----------------------|--------------------------------------|-------------------------|--------------|
| NSR12N2 | 1.2 | Na stání | 10.0 | 24/222-775 |
| NSR16N2 | 1.6 | Na stání | 10.0 | 24/222-775 |
| NSR20N2 | 2.0 | Na stání | 9.0 | 24/222-775 |
| NSR12N2I | 1.2 | Na stání, počáteční zdvih | 9.0 | 24/222-775 |
| NSR16N2I | 1.6 | Na stání, počáteční zdvih | 9.0 | 24/222-775 |
| NSR20N2I | 2.0 | Na stání, počáteční zdvih | 9.0 | 24/222-775 |
| NSR16N2S | 1.6 | Na stání, rozkročené nohy | 8.0 | 24/222-775 |
| NSR20N2S | 2.0 | Na stání, rozkročené nohy | 8.0 | 24/222-775 |
| NSR12N2TF | 1.2 | Na stání, s teleskopickou vidlicí | 8.0 | 24/222-775 |

Tato řada zahrnuje modely s počátečním zdvihem (I), široce rozkročenými nohami (S) a teleskopickými vidlicemi (TF) pro další flexibilitu použití.

VOLITELNÉ PŘÍSLUŠENSTVÍ ZAHRAJUJE*

- Olověnou nebo plně integrovanou Li-ion baterii
- Boční stabilizátory pro větší zbytkovou kapacitu
- Asistenční systém pro nastavení výšky
- Laserový indikátor výšky vidlic
- Asistence při nakládání
- Ergonomické řízení stopy vidlic
- Multifunkční displej
- 360stupňové řízení

*Kompletní seznam volitelných příslušenství vám poskytne váš nejbližší prodejce.





(Hlavní obrázek)
Vysoce komfortní kabina poskytuje všestrannou ochranu, má tlumení vibrací, je tichá a umožňuje snadný nástup i výstup.

(Vložené obrázky na straně 10)
Ovládací prvky s nastavením polohy minimalizují námahu a únavu, a zároveň maximalizují přesnost a rychlost. Zahrnují nastavitelný volant spolu s prvky montovanými na loketní opěrce, které slouží k souběžnému ovládní funkcí pohonu a hydrauliky.

Naše řady zakladačů se stojící a sedící obsluhou zahrnují model s teleskopickou vidlicí.



STÁHNĚTE SI
SPECIFIKAČNÍ LIST

NSS16-20N2

PALETOVÉ VOZÍKY

PRO SEDÍCÍ OBSLUHU

PRO INTENZIVNÍ STOHOVÁNÍ A INTERNÍ PŘEPRAVU, DLOUHÉ VZDÁLENOSTI A SMĚNY A ZDVIHY DO VÝŠKY 7 METRŮ.

Představujeme Vám další alternativu, která zvýší Vaši produktivitu a sníží náklady. Naše paletové vozíky pro sedící obsluhu nabízejí vysoký komfort a ergonomické vlastnosti, aby operátoři mohli pracovat mnoho hodin a zvládli pokrýt velké oblasti. Jejich kompaktní rozměry, snadná ovladatelnost a vysoký zdvih umožňují vyšší hustotu skladování, zatímco příznivé technické charakteristiky zvyšují výkon.

Zdvihem se vyrovnají mnoha retrakům, ale zvládají provoz ve stísněnějších prostorech a při výrazně nižších nákladech. Oproti paletovým vozíkům s plošinou mají menší stopu a umožňují zdvih do mnohem větších výšek. A co víc – není potřeba zastavovat kvůli sklápění nebo vyklápění plošin nebo bočnic. Můžete zúžit uličky, vytvořit vyšší regály a – díky dostatečné zbytkové kapacitě – stohovat na každé úrovni těžší náklady.

Operátoři jsou plně uzavřeni a chráněni robustní konstrukcí vozíku, takže mohou sebejistě a rychle přeježdět mezi regály. Automatická zařízení pro lepší stabilitu optimalizují rychlost podle jednotlivých aktivit, což zajišťuje bezpečný, ale rychlý pohyb. S pokročilými systémy pohonu, hydrauliky, řízení a elektronického řízení je každá akce rychlá a plynulá.

VÝBĚR Z 7 MODELŮ

| MODEL | NOSNOST (v tunách) | TYP | MAX. RYCHLOST (km/h) | VOLTY/ Ah |
|-----------|-----------------------|------------------------------------|-------------------------|--------------|
| NSS16N2 | 1.6 | Na sezení | 10.0 | 24/222-775 |
| NSS20N2 | 2.0 | Na sezení | 9.0 | 24/222-775 |
| NSS16N2I | 1.6 | Na sezení, počáteční zdvih | 9.0 | 24/222-775 |
| NSS20N2I | 2.0 | Na sezení, počáteční zdvih | 9.0 | 24/222-775 |
| NSS16N2S | 1.6 | Na sezení, rozkročené nohy | 8.0 | 24/222-775 |
| NSS20N2S | 2.0 | Na sezení, rozkročené nohy | 8.0 | 24/222-775 |
| NSS12N2TF | 1.2 | Na sezení, s teleskopickou vidlicí | 8.0 | 24/222-775 |

Operátor má k dispozici tichý pracovní prostor s minimálními vibracemi, včetně komfortního, nastavitelného sedadla s tlumením a uživatelsky přívětivými ovládacími prvky. Ty zahrnují polohovatelnou loketní opěrku, díky které lze snadno dosáhnout na miniaturní volant a fingertipové ovládací prvky hydrauliky.

Další flexibilitu použití nabízí modely s počátečním zdvihem (I), široce rozkročenými nohami (S) a teleskopickou vidlicí (TF).

VOLITELNÉ PŘÍSLUŠENSTVÍ ZAHRNUJE*

- Olověnou nebo plně integrovanou Li-ion baterii
- Boční stabilizátory pro větší zbytkovou kapacitu
- Asistenční systém pro nastavení výšky
- Laserové navádění vidlice pro polohování
- Bodová výstražná světla v podlaze
- Multifunkční displej
- 360stupňové řízení
- Elektricky nastavitelnou výšku podlahy

*Kompletní seznam volitelných příslušenství vám poskytne váš nejbližší prodejce.



(Hlavní obrázek)

Ergonomické vlastnosti a komfort jsou prioritou, aby se minimalizovaly stres, námaha a únava. Operátoři mohou pracovat intenzivně během dlouhých směn a na dlouhé vzdálenosti.

(Vklíněné obrázky)

Zbytkovou kapacitu lze zvýšit nasazením volitelných bočních stabilizátorů a automatickým omezením jízdní rychlosti během vysokých zdvihů. Stabilní a vysoký zdvih spolu s kompaktní stopou vozíku umožňují efektivní využití úložného prostoru skladu.

SNADNÝ SERVIS



ŘADA PALETOVÝCH VOZÍKŮ BYLA NAVRŽENA PRO SNADNOU ÚDRŽBU A SERVIS.

Všechny vozíky využívají snadno otevíratelných panelů a krytů pro rychlý přístup ke všem součástkám za účelem servisu.

Ačkoli jsou výkonné střídavé hnací motory prakticky bezúdržbové, vestavěná diagnostika monitoruje výkon vozíku kvůli minimalizaci odstávek v souvislosti s nezbytným servisem.

Výměna olověné baterie je snadná a rychlá. Standardní bateriové válečky zachovávají vysokou produktivitu směn. Alternativně se můžete rozhodnout pro Li-ion baterie, které nevyžadují každodenní údržbu. Lze je nabíjet rychle podle potřeby během krátkých přestávek, takže jedna a táž baterie může být v provozu 24/7.

Bezkonkurenční míra sdílení součástí v rámci portfolia vozíků a výkonných paletových vozíků Cat znamená další výhody. Opravy jsou rychlejší – a doba odstávek ještě kratší. Nejsou zapotřebí tak vysoké investice do skladových zásob. A méně servisních dodávek a cest kvůli doručení dílů znamená menší uhlíkovou stopu. Úspěch na všech frontách!

Více informací o programech údržby a ostatních prodejních službách najdete na následujících stránkách.

(Vyobrazeno zleva doprava)
Snadný přístup pro účely servisu.

Kryt baterie lze otevřít za účelem kontroly kapaliny.

Diagnostika včetně kódů poruch napomáhá rychlému provádění pravidelného servisu.



PESTRÁ NABÍDKA PRODEJNÍCH SLUŽEB

Ať už jste kdekoli a potýkáte se s jakkoli složitými problémy, Váš místní prodejce skladových vozíků Cat vám pomůže. Týmů zákaznické podpory a servisu našich prodejců jsou připraveny vyhovět každému vašemu požadavku. Budou s vámi a vaší firmou úzce spolupracovat, aby bylo zajištěno, že:

- Budete mít k dispozici vhodné vozíky a vybavení pro danou aplikaci
- Vaše vozíky budou fungovat – při optimální účinnosti
- V provozu dosáhnete maximálních výsledků

Poprodejní servis

Naše perfektně vybavené servisní dodávky rychle zareagují na váš telefonát. Jsou zásobeny specializovanými nástroji a dostatečným množstvím originálních dílů. Jejich řidiči jsou vysoce kvalifikovaní servisní technici, disponující nejnovějšími technickými informacemi a znalostmi. Můžete se spolehnout na jejich profesionální přístup při kontrole, servisu a opravách.

Programy údržby

Pečlivě naplánovaný servis, který provádějí technici vyškolení přímo námi, minimalizuje odstávky a prodlouží životnost Vašeho zařízení. Naše programy přizpůsobené na míru vám také pomohou s přesným sestavením rozpočtu a kontrolou provozních nákladů. Můžeme pro vás sestavit takový plán údržby, který bude přesně odpovídat vašim potřebám.

Možnosti financování

Nabízíme širokou škálu finančních plánů, které zohlední Vaše cashflow a další okolnosti. Zahrnují přímý nákup, leasing nebo smlouvy o pronájmu. Můžeme rozložit náklady na Vaše zařízení po celou dobu jejich životnosti tak, aby to pro Vás bylo z daňového hlediska co nejvýhodnější.

Správa strojového parku

Můžeme monitorovat, řídit a snižovat vaše náklady na manipulaci s materiálem. Poté můžeme váš strojový park přeorganizovat tak, aby odpovídal Vašim potřebám hospodárněji. Mezi naše volitelné benefity pro celonárodní nebo nadnárodní provozy patří: servisní smlouvy, programy školení a bezpečnosti, audity strojových parků, průzkumy v rámci aplikace, centralizované faktury, analýza nákladů a sestavování přehledů.

Dodávka dílů

Dostupnost dílů je nezbytná pro zachování produktivity. Naše míra úspěšné první volby produktu na základě doporučení našeho systému je nejlepší v odvětví. Momentálně dosahuje 97 %. U aktuálních modelů je ještě vyšší.

Spolehlivá podpora

Na naše prodejce se můžete spolehnout. A oni se zase mohou spolehnout na podporu, odbornost a materiály naší globální organizace. Společně uděláme vše pro to, aby Vaše firma skutečně prosperovala.

Pro více informací o paletových vozících Cat a o zbývajících produktech naší rozsáhlé řady kontaktujte svého prodejce vysokozdvíhových vozíků Cat nebo navštivte webové stránky www.catliftruck.com.

Bez ohledu na to, jaké zařízení pro manipulaci s materiálem potřebujete, naše celosvětová síť prodejců zdvihacích vozíků Cat vám poskytne to pravé řešení.

Naše průběžné investice do výběru, vývoje a podpory sítě prodejců jsou zárukou toho, že se Vám dostane nejen těch nejlepších zařízení, ale také nejlepšího servisu, poradenství a podpory v celém odvětví.

LET'S DO THE WORK.™



PODÍVEJTE
SE NA VIDEO



STÁHNĚTE SI
NAŠI APLIKACI

www.catliftruck.com

©2024, MLE B.V. (registration no. 33274459). All rights reserved. "CAT CATERPILLAR, LET'S DO THE WORK" svislejší logo a "Caterpillar Corporate Žlutá", "Power Edge" traddress" a Cat "Modern Hex" dále korporátní a produktová identita zde používaná, jsou obchodními značkami Caterpillar a bez povolení nesmí být používány. *POZNÁMKA* Údaje o výkonnosti se mohou měnit v závislosti na standardních výrobních tolerančních odchylkách, stavu stroje, typu pneumatik, stavu podlahy či povrchu, pod kterým se pohybuje, způsobu použití či podmínkách provozu. Stroje mohou být zobrazeny s doplňkovými funkcemi, které nejsou ve standardním vybavení. S konkrétními požadavky na výkon stroje a konfiguračními dostupnými na místním trhu se obraťte na prodejce vysokozdvizných vozíků Cat. Společnost Cat Lift Trucks uplatňuje politiku neustálého zdokonalování svých produktů. Z tohoto důvodu se některé materiály, funkce a specifikace strojů mohou měnit bez předchozího upozornění.