

MAKSIMALNI PROFIT



VILIČARI ZA SLAGANJE 1,0 - 2,0 TONE



BIRAJTE PROFITABILNOST

Povećajte svoju produktivnost i snizite svoje troškove zahvaljujući ponudi modela viličara tvrtke Cat®. Naša snažna tehnologija, inovativan dizajn i standardi visoke kvalitete povećavaju vaš profit...

I to neovisno o djelatnosti – od skladišta i distribucije do proizvodnje i maloprodaje.

Što god Vam je potrebno. Naši modeli nude:

- veću učinkovitost u skladištenju i prikupljanju robe
- brži prijevoz, neovisno o udaljenosti
- čak i preuzimanje narudžbi

Birajte među 46 modela i brojnih opcija opreme. Vaš ovlašteni zastupnik viličara marke Cat® pronaći će idealnu kombinaciju za Vas. Opciju koja vam osigurava optimalni povrat ulaganja.

46 MODELA ZA IZBOR

MODEL	KAPACITET (tona)	VRSTA	MAKS. BRZINA (km/h)
NSP10N3	1.0	Pješački	6.0
NSP12N3	1.2	Pješački	6.0
NSP12N3R	1.2	Pješački/platforna	6.0
NSP12N3I	1.2	Pješački, početno podizanje	6.0
NSP12N3IR	1.2	Pješački/platforna, početno podizanje	6.0
NSP14N3	1.4	Pješački	6.0
NSP14N3R	1.4	Pješački/platforna	6.0
NSP14N3I	1.4	Pješački, početno podizanje	6.0
NSP14N3IR	1.4	Pješački/platforna, početno podizanje	6.0
NSP16N3	1.6	Pješački	6.0
NSP16N3R	1.6	Pješački/platforna	6.0
NSP16N3I	1.6	Pješački, početno podizanje	6.0
NSP16N3IR	1.6	Pješački/platforna, početno podizanje	6.0
NSP16N3S	1.6	Pješački, straddle	6.0
NSP16N3SR	1.6	Pješački/platforna, straddle	6.0
NSV12N3	1.2	Pješački/platforna	8.5*
NSF12N3R	1.2	Platforma (stražnji ulaz)	8.5
NSF12N3S	1.2	Platforma (bočni ulaz)	8.5
NSV12N3I	1.2	Pješački/platforna, početno podizanje	8.5*
NSF12N3IR	1.2	Platforma (stražnji ulaz) s početnim podizanjem	8.5
NSF12N3IS	1.2	Platforma (bočni ulaz) s početnim podizanjem	8.5
NSV16N3	1.6	Pješački/platforna	8.5*
NSF16N3R	1.6	Platforma (stražnji ulaz)	8.5
NSF16N3S	1.6	Platforma (bočni ulaz)	8.5
NSV16N3I	1.6	Pješački/platforna, početno podizanje	8.5*
NSV16N3S	1.6	Postolje/platforna, slagač	8.5*
NSF16N3IR	1.6	Platforma (stražnji ulaz) s početnim podizanjem	8.5
NSF16N3IS	1.6	Platforma (bočni ulaz) s početnim podizanjem	8.5
NSF16N3SR	1.6	Platforma (stražnji ulaz), slagač	8.5
NSF16N3SS	1.6	Platforma (bočni ulaz), slagač	8.5
NSR12N2	1.2	Stajajući modeli	10.0
NSR16N2	1.6	Stajajući modeli	10.0
NSR20N2	2.0	Stajajući modeli	9.0
NSR12N2I	1.2	Stajajući s početnim podizanjem	9.0
NSR16N2I	1.6	Stajajući s početnim podizanjem	9.0
NSR20N2I	2.0	Stajajući s početnim podizanjem	9.0
NSR16N2S	1.6	Slagač s postoljem za stajanje	8.0
NSR20N2S	2.0	Slagač s postoljem za stajanje	8.0
NSR12N2TF	1.2	Teleskopski viličar s postoljem za stajanje	8.0
NSS16N2	1.6	Sjedeći	10.0
NSS20N2	2.0	Sjedeći	9.0
NSS16N2I	1.6	Sjedeći s početnim podizanjem	9.0
NSS20N2I	2.0	Sjedeći s početnim podizanjem	9.0
NSS16N2S	1.6	Slagač s mjestom za sjedenje	8.0
NSS20N2S	2.0	Slagač s mjestom za sjedenje	8.0
NSS12N2TF	1.2	Teleskopski viličar s mjestom za sjedenje	8.0

(*s bočnim šipkama u opciji. U suprotnom, 6,0).

NAŠA SVESTRANA PONUDA

Proizvodni program Cat viličara za slaganje uključuje:

- nazivni kapaciteti od 1,0 do 2,0 tone
- visine podizanja do 7 metara

(ovisno o odabiru modela i stupa)

Naš se proizvodni program dijeli na **pješačke modele, modele s platformom te stajaće i sjedeće** modele. Ti modeli uključuju sljedeće izvedbe:

Modeli s početnim podizanjem (I). Početno podizanje omogućuje veći razmak od tla za rad na neravnim podovima i rampama. Također može nositi dvije palete odjednom, jednu na nosačima tereta i jednu na vilicama.

Straddle (S) modeli. Značajka slagača omogućuje rukovanje iznimno širokim teretima, paletama s daskama na dnu i drugim nosačima tereta bez otvorenih prostora za vilice ili džepova. S teretnim nogama postavljenim oko palete, vilice se mogu slobodno podići s razine tla.

Modeli teleskopskih viličara (TF)

specijalizirani su za slaganja u dva reda po dubini, ali prikladni su i za druge namjene. To uključuje rukovanje dugim teretima i dohvat tereta preko utovarnih područja kamiona.

Moguće je dodati brojne **opcijske značajke** koje savršeno odgovaraju vašim potrebama. One uključuju i promjenu nekih modela u inačicu za hladnjače.

Naposljetku, moguće je i **programiranje** karakteristika performansi svakog stroja u skladu s potrebama korisnika i rukovatelja. Primjerice, sporiji pogon i niže brzine hidrauličnog sustava za manje troškove potrošnje ili zaštitu lomljivog tereta.

SADRŽAJA

STRANICA

BIRAJTE PROFITABILNOST	2
VEĆA PRODUKTIVNOST UZ NIŽE TROŠKOVE	4
NSP10-16N3 PJEŠAČKI VILIČARI-SLAGAČI	6
NSV/NSF12-16N3 VILIČARI-SLAGAČI S PLATFORMOM	8
NSR12-20N2 STAJAĆI VILIČARI ZA SLAGANJE	10
NSS16-20N2 SJEDEĆI VILIČARI-SLAGAČI	12
LAKO SERVISIRANJE	14
SERVISI ZASTUPNIKA	15



VEĆA PRODUKTIVNOST UZ NIŽE TROŠKOVE

Vaš konačni ishod ovisi o sljedećem:

- produktivnost stroja
- trošak rada
- iskoristivost prostora za skladištenje.

Cat viličari za slaganje nude kompaktni dizajn i izvrsnu upravljivost. Drugim riječima, prolazi mogu biti uži i time ostvarujete više prostora za odlaganje robe. Zahvaljujući sposobnosti visokog podizanja, naši viličari bolje iskorištavaju visinu zgrade. A to dodatno povećava gustoću slaganja.

Odlikuju se sigurnim i stabilnim dizajnom uz jasnu preglednost oko cijelog stroja, i to posebice preko stupova do vrhova vilice. Na taj način rukovatelji mogu raditi brže, čak i u uskim prostorima. Snažne i tehnološki napredne funkcije lako se i precizno koriste s pomoću ergonomskih komandi za optimalnu učinkovitost rukovatelja.

Inteligentno dizajnirana ručica upravljača jednostavna je za korištenje i klasičan je primjer našeg truda u osmišljavanju ergonomskih i udobnih pješačkih modela i modela s platformom. Dodatnu sigurnost pruža automatsko uključivanje kočnica s pomoću ručica u raznim situacijama: njihovim otpuštanjem, podizanjem ili spuštanjem do kraja, kod promjene smjera kretanja, pri otpuštanju gasa te pri zaustavljanju na rampi.

Stajaćim i sjedećim modelima slagača se pak upravlja putem podesivog obruča upravljača i upravljačkog sklopa pogona i hidraulike montiranom na naslonu za ruke.

Po pitanju minimalnih tekućih troškova, ključnu prednost odnose sustavi niske potrošnje. Potrošnja se može dodatno smanjiti upotrebom opcija programa za uštedu energije. Možete birati između litij-ionskih i olovnih baterija na svim modelima. Litij-ionske inačice nude veliku iskoristivost baterije, dulje vrijeme rada i vijek trajanja, i to zajedno s minimalnim potrebama za održavanjem. Istovremeno, mogućnost brzog punjenja omogućuje neprekidan rad bez potrebe za zamjenom baterija.

Naposljetku, robusna konstrukcija, visokokvalitetne komponente i jednostavan pristup za servisiranje smanjuju trošak održavanja naših strojeva za slaganje.





(Glavna slika)
Stajajući modeli
NSR12-20N2
kompaktnog dizajna
idealnog za uske prolaze
mogu se koristiti za
slaganje u visinu do 7
m uz prelaženje i većih
i kraćih udaljenosti.

(Prikazano na slici 4,
gledano odozgo)
Proizvodni program
slagača s platformom
NSV/NSF12-16N3
sadrži izvedbe s
početnim podizanjem
(I) koji omogućuju
povećanje razmaka od tla
za radove na rampama.

Opsežan pješački
proizvodni program
NSP10-16N3 uključuje
i ovaj široki model
slagača (S) sa sklopivom
platformom koja
omogućuje rukovanje
UK paletama u
skućenim prostorima.

Sjedeći modeli
NSS16-20N2
pružaju rukovatelju
dodatnu udobnost
tijekom duljih smjena
i većih udaljenosti.

Teleskopski modeli
NSR12N2TF (na slici)
i **NSS12N2TF** vrlo
su svestrani. Osim
slaganja u dva reda
po dubini, možete ih
koristiti za rukovanje
dugim teretom i dohvat
tereta preko utovarnih
područja kamiona.
Mogu se upotrebljavati
kao viličari, slagači,
paletni viličari i viličari
za preuzimanje tereta.



DOWNLOAD
SPEC SHEET

NSP10-16N3 PJEŠAČKI SLAGAČI

OSMIŠLJENI ZA KRAĆE UDALJENOSTI I SLAGANJE DO VISINE OD 5,4 METARA.

Ovaj proizvodni program pješačkih viličara sadrži svu najnoviju tehnologiju potrebnu za pouzdan i produktivan rad u svakom skladištu.

Upravitelje flota dojmite će se niski troškovi rada i snažno povećanje produktivnosti koje osigurava konstrukcija otporna na vodu i prljavštinu, ukupna robusnost stroja te opcije pogona koji štede energiju, a koji se mogu programirati. Osoblje za održavanje cijenit će izravan pristup svim važnijim dijelovima stroja i smanjeni broj komponenti koji su dostupni zahvaljujući integriranom sustavu pogona i podizanja.

Rukovatelji će uživati u glatkom i preciznom upravljanju, udobnom položaju za rad koji osigurava najnoviji dizajn upravljačke ručice te odličnoj vidljivosti preko stupa.

A voditelji odjela za sigurnost i zdravlje obožavat će dodatnu stabilnost tereta koju osigurava samoupravljiv kotač podesiv po visini te stupovi velike čvrstoće.

Model **NSP10N3** stroj je visokog kapaciteta nosivosti od 1 tone koji može stati i u najuža skladišta. Model **NSP13N2** i mišićavi modeli **NSP14N3** i **NSP16N3** osiguravaju kapacitete nosivosti od 1,2, 1,4 odnosno 1,6 tona.

Dostupne su izvedbe s preklopivom platformom za rukovatelja kod kojih nema potrebe za radom nogu prilikom kretanja preko većih udaljenosti (**NSP12/14/16N3R**). Izvedbe s početnim podizanjem (**NSP12/14/16N3I**) omogućuju povećanje razmaka od tla za rad na rampama. Dostupne su i izvedbe s platformom za rukovatelja i s početnim podizanjem (**NSP12/14/16N3IR**).

15 MODELA ZA IZBOR

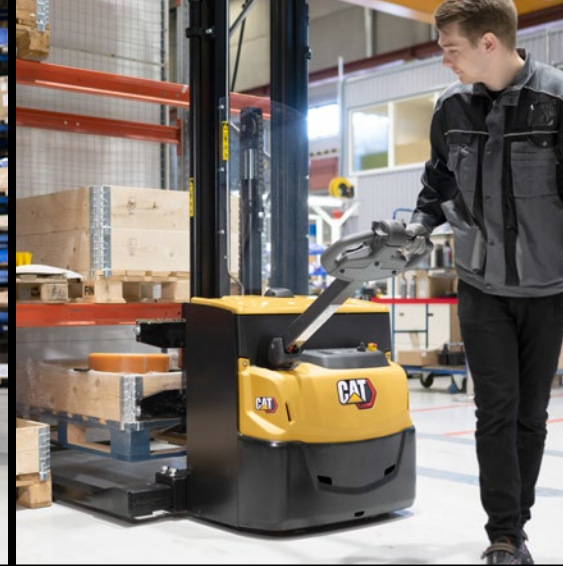
MODEL	KAPACITET (tona)	VRSTA	MAKS. BRZINA (km/h)	VOLTI/ Ah
NSP10N3	1.0	Pješački	6.0	24 / 150
NSP12N3	1.2	Pješački	6.0	24 / 150-250
NSP12N3R	1.2	Pješački/platforma	6.0	24 / 150-250
NSP12N3I	1.2	Pješački, početno podizanje	6.0	24 / 250
NSP12N3IR	1.2	Pješački/platforma, početno podizanje	6.0	24 / 150-250
NSP14N3	1.4	Pješački	6.0	24 / 250
NSP14N3R	1.4	Pješački/platforma	6.0	24 / 250
NSP14N3I	1.4	Pješački, početno podizanje	6.0	24 / 250
NSP14N3IR	1.4	Pješački/platforma, početno podizanje	6.0	24 / 250
NSP16N3	1.6	Pješački	6.0	24 / 250-375
NSP16N3R	1.6	Pješački/platforma	6.0	24 / 250-375
NSP16N3I	1.6	Pješački, početno podizanje	6.0	24 / 250-375
NSP16N3IR	1.6	Pješački/platforma, početno podizanje	6.0	24 / 250-375
NSP16N3S	1.6	Pješački, straddle	6.0	24 / 250-375
NSP16N3SR	1.6	Pješački/platforma, straddle	6.0	24 / 250-375

Model **NSP16N3S** pruža idealan način za utovar GKN blok paleta ili vrlo širokih paleta, dok model **NSP16N3SR** sadrži preklopivu platformu za rukovatelja.

OPCIJE UKLJUČUJU*

- Olovna ili potpuno integrirana litij-ionska baterija
- Naslon za leđa
- Ručica (izmaknuta)
- Sklopivi bočni stabilizatori (modeli NSP16N3 i NSP16N3R)
- Višenamjenski zaslon, uključujući brojač sati
- Držac opreme za papir A4, stalak za računalo, držač boce i držač olovke
- Hladnjača klase III za okruženja do -35 °C

*Cijeli popis opcija zatražite od najbližeg distributera.



(na slici u smjeru kazaljke na satu s lijeve u desnu stranu)

Najbolji upravljač *emPower* u svojoj klasi na svim Cat pješačkim modelima i modelima s platformom te električnim viličarima osigurava:

- lakši doseg dvostrukih komandi bilo kojom rukom
- jedinstveni patentirani dizajn uz optimalnu udaljenost
- ruke i gumbi za podizanje/spuštanje
- optimalan oblik i presjek ručke
- puno prostora za ruku, čak i uz rukavice
- veća truba i gumbi za podizanje/spuštanje
- leptirastog tipa, s komandama za upravljanje brzinom i u dva smjera te komandama za kočnice sa sedam odgovarajućih položaja za prste
- udobnost uz malo napora te precizan rad čak i prilikom nošenja rukavica

Izvedbe s početnim podizanjem (**NSP12/14/16N3I**) imaju mogućnost povećanja razmaka od tla za radove na rampama.

Na modele **NSP16N3S/R** mogu se smjestiti GKN blok palete ili vrlo široki tereti.

(Glavna slika)

Rukovatelji imaju jasan pregled kroz most za sigurno i precizno rukovanje, čime se smanjuje mogućnost oštećenja tereta, vilica i polica.



DOWNLOAD
SPEC SHEET

NSV/NSF12-16N3

VILIČARI-SLAGAČI S PLATFORMOM

DIZAJNIRAN ZA SLAGANJE DO VISINE OD 5,4 METARA KAO I PREUZIMANJE NARUĐBI I TRANSPORT, I TO ZA VIŠESTRUKU PRIMJENE VISOKOG INTENZITETA.

Iako su izuzetno kompaktni, naši slagači s platformom odlikuju se kvalitetom i sposobnostima za teške uvjete rada. Zahvaljujući brzim, ugađenim i sigurnosnim performansama, potiču na pouzdan i visokoproduktivan rad.

Možete birati između inačica sa sklapajućom platformom (NSV) ili fiksnom platformom (NSF). Modeli NSF imaju zaštitne šipke sa svih strana kod verzija sa bočnim ili stražnjim ulazom. Predlažemo izvedbe s početnim podizanjem (I) za radove na strmim rampama i utovarnim dokovima. Mogu nositi i dvije palete odjednom, s jednom na nosačima tereta i jednom na vilicama.

Naši široki modeli slagača (S) idealni su za zatvorene palete i druge nosače tereta bez otvorenih prostora za vilice.

Dostupna su tri odabira upravljača od kojih je svaki opremljen ergonomskom *emPower* glavom upravljača vodećom u svojoj klasi:

- tip s ručicom – servo upravljač uz kratku ručicu
- Comfort Steering – servo upravljač s glavom bez ručice (kao kod električnog skutera)
- mehanički upravljač – bez servo upravljanja, ali bez većeg napora pri upravljanju zahvaljujući kompaktnoj, jednostavnoj, ekonomičnoj i izdržljivoj ručici

Zahvaljujući izuzetno stabilnoj i agilnoj šasiji, naši slagači ulijevaju povjerenje, što je u skladu s našim dizajnom i tehnologijom usmjerenim na rukovatelja. Osjećaj ravnoteže, odzivnog upravljanja i snage ostaje neprekidan tijekom svake smjene. S druge strane, učinkovita platforma i amortizacija stupa dodatno poboljšavaju udobnost tijekom cijelog radnog dana.

15 MODELA ZA IZBOR

MODEL	KAPACITET (tona)	VRSTA	MAKS. BRZINA (km/h)	VOLTI/ Ah
NSV12N3	1.2	Pješački/platforma	8.5*	24/270-400
NSF12N3R	1.2	Platforma (stražnji ulaz)	8.5	24/270-400
NSF12N3S	1.2	Platforma (bočni ulaz)	8.5	24/270-400
NSV12N3I	1.2	Pješački/platforma, početno podizanje	8.5*	24/270-400
NSF12N3IR	1.2	Platforma (stražnji ulaz) s početnim podizanjem	8.5	24/270-400
NSF12N3IS	1.2	Platforma (bočni ulaz) s početnim podizanjem	8.5	24/270-400
NSV16N3	1.6	Pješački/platforma	8.5*	24/270-400
NSF16N3R	1.6	Platforma (stražnji ulaz)	8.5	24/270-400
NSF16N3S	1.6	Platforma (bočni ulaz)	8.5	24/270-400
NSV16N3I	1.6	Pješački/platforma, početno podizanje	8.5*	24/270-400
NSV16N3S	1.6	Postolje/platforma, slagač	8.5*	24/270-400
NSF16N3IR	1.6	Platforma (stražnji ulaz) s početnim podizanjem	8.5	24/270-400
NSF16N3IS	1.6	Platforma (bočni ulaz) s početnim podizanjem	8.5	24/270-400
NSF16N3SR	1.6	Platforma (stražnji ulaz), slagač	8.5	24/270-400
NSF16N3SS	1.6	Platforma (bočni ulaz), slagač	8.5	24/270-400

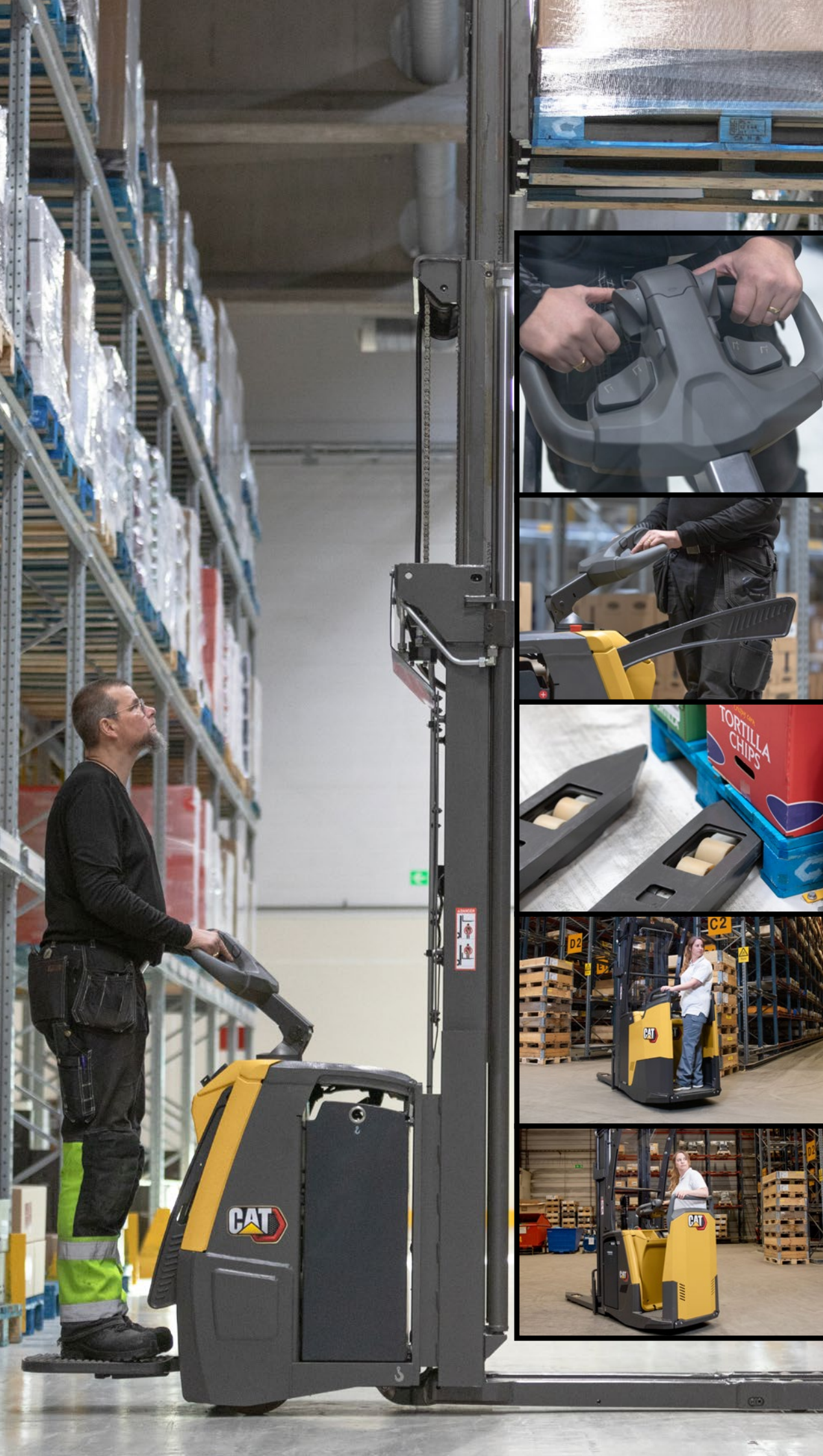
*s bočnim šipkama u opciji. U suprotnom, 6.0.

OPCIJE UKLJUČUJU*

- Olovna ili potpuno integrirana litij-ionska baterija
- Električno podesiva amortizacija platforme (modeli NSF)
- Sklopive bočne šipke (modeli NSV)
- Zaštita iznad glave (standardno kod modela NSF, u opciji kod modela NSV sa servo upravljačem)
- Sustav zaštite nogu (modeli NSF sa stražnjim ulazom)
- Aktivno smanjenje proklizavanja (ASR)
- Višefunkcijski zaslon
- Preinaka za hladnjaču (-30°C) (izuzev u kombinaciji s litij-ionskom baterijom)

*Cijeli popis opcija zatražite od najbližeg distributera.





(Glavna slika)
Ovi slagači precizno su izrađeni za brzo kretanje i veće brzine podizanja koji jamče visoku produktivnost. Pješački modeli i modeli s platformom mogu podnijeti podizanje do 5,4 metara s trostrukim stupom.

(umetnute slike - gore prema dolje)



Rukovatelj se povezuje sa kompaktnom i stabilnom šasijom putem ergonomijske glave upravljača *emPower* vodeće u klasi.



Opcijske zaštitne bočne šipke kod modela sa sklopivom platformom brzo se i jednostavno otvaraju jednom rukom.



Vilice s konusnom donjom stranom i zašiljenim vrhom omogućavaju zaglavljivanje i na taj način omogućuju jednostavniji i brži utovar/istovar paleta, čak i tijekom skretanja.



Modeli s fiksnom platformom nude dodatnu zaštitu i udobnost. Njihova stepenica nisko je postavljena za lakši ulaz i izlaz, a možete i birati između različitih dizajna zaštita kod stražnjeg ili bočnog ulaza.





DOWNLOAD
SPEC SHEET

NSR12-20N2 STAJAĆI VILIČARI ZA SLAGANJE

NAMIJENJENI SLAGANJU NA VISINU DO 7 METARA, HORIZONTALNOM TRANSPORTU TIJEKOM DULJIH ILI KRAĆIH UDALJENOSTI TE PREUZIMANJU NARUĐŽBI.

Stajaći slagачi nude inteligentan alternativan pristup koji smanjuje ukupan trošak vlasništva u usporedbi s izvedbama s platformom. Manji trag kotača i podizanje na veće visine uz opcijski dodatni rezidualni kapacitet putem sklopivih bočnih stabilizatora omogućuju veću gustoću u postavljanju zaliha. Prolaze možete napraviti užima, možete slagati više u visinu, a teže terete možete odložiti na bilo kojoj visini.

Kompaktniji i lakše upravljiv od modela s platformom, kreću se brže kroz uske prolaze, bez potrebe za zaustavljanjem radi sklapanja i otklapanja platformi i bočnih šipki. Napredan pogon te sustavi za podizanje, spuštanje, upravljanje i stabilnost čine svaki zadatak bržim i glatkijim.

Rukovatelji se mogu opustiti pri većim brzinama zahvaljujući preglednijim pogledom oko cijelog stroja te zatvorenim i zaštićenim prostorom za rukovatelja kao i automatiziranim sigurnosnim sustavima pomoći. Ergonomski dizajn velike udobnosti dodatni je čimbenik koji poboljšava učinkovitost. To je rezultat svjetskih vodećih tvrtki u ovom specijaliziranom području. Sve zajedno doprinosi većoj produktivnosti.

Rukovatelji mogu obaviti svoj posao u manje vremena pa je tako potrebno manje radne snage i manji broj strojeva. Svestranost slagачa dodatno smanjuje potrebe flote vozila. Na primjer, po sposobnostima podizanja su isti kao i mnogi visokopodizni viljuškari, ali uz manje troškove i u užim prostorima. A mogu i obaviti posao preuzimanja narudžbi.

9 MODELA ZA IZBOR

MODEL	KAPACITET (tona)	VRSTA	MAKS. BRZINA (km/h)	VOLT/ Ah
NSR12N2	1.2	Stajaći modeli	10.0	24/222-775
NSR16N2	1.6	Stajaći modeli	10.0	24/222-775
NSR20N2	2.0	Stajaći modeli	9.0	24/222-775
NSR12N2I	1.2	Stajaći s početnim podizanjem	9.0	24/222-775
NSR16N2I	1.6	Stajaći s početnim podizanjem	9.0	24/222-775
NSR20N2I	2.0	Stajaći s početnim podizanjem	9.0	24/222-775
NSR16N2S	1.6	Slagač s postoljem za stajanje	8.0	24/222-775
NSR20N2S	2.0	Slagač s postoljem za stajanje	8.0	24/222-775
NSR12N2TF	1.2	Teleskopski viličar s postoljem za stajanje	8.0	24/222-775

Ovaj asortiman uključuje modele za podizanje (I), široke slagачe (S) i teleskopske viličare (TF) za dodatnu fleksibilnost kod primjene.

OPCIJE UKLJUČUJU*

- Olovna ili potpuno integrirana litij-ionska baterija
- Bočni stabilizatori s dodatnim rezidualnim kapacitetom
- Sustav pomoći za održavanje razine
- Laserski indikator visine vilice
- Pomoć pri utovaru
- Ergonomske komande vilica
- Višefunkcijski zaslon
- Upravljanje pod kutom od 360 stupnjeva

*Cijeli popis opcija zatražite od najbližeg distributera.





(Glavna slika)
Prostor za rukovatelja
velike udobnosti
osigurava zaštitu sa svih
strana i ne proizvodi
vibracije, tih je i vrlo je
jednostavan kod ulaska i
izlaska.

(Umetnute slike na
stranici 10)
Komande koje se mogu
podesiti prema položaju
smanjuju stres, napor i
umor rukovatelja, a
ujedno povećavaju
preciznost i brzinu do
maksimuma. Uključuju i
podesiv upravljač koji,
zajedno sa značajkama
postavljenim na naslon
za ruke, osiguravaju
istovremeno upravljanje
pogonom i hidrauličkim
funkcijama.

Naš asortiman stajaćih i
sjedećih sлагаča
uključuje model s
teleskopskim viličarem.



DOWNLOAD
SPEC SHEET

NSS16-20N2

SJEDEĆI

VILIČARI-SLAGAČI

**NAMIJENJENI INTENZIVNIM
POSLOVIMA SLAGANJA I INTERNOM
TRANSPORTU NA VEĆE UDALJENOSTI I
DULJE SMJENE, A PODIŽU TERET DO
7 METARA.**

Još jedna značajka koja podiže produktivnost i smanjuje troškove. Naši sjedeći slagači odlikuju se visokom razinom udobnosti i ergonomije za rukovatelje koji rade više uzastopnih sati na većim područjima. Zahvaljujući kompaktnim dimenzijama, lakom upravljivosti i visokom podizanju, omogućuju veću gustoću odlaganja. Osim toga, s takvim performansama potiču propusnost.

Vrlo su konkurentni visokopodiznim viljuškarima po pitanju podizanja, ali mogu i raditi u užim prostorima pri uvelike nižim troškovima. U usporedbi sa slagačima s platformom, imaju manji trag kotača i mogu podizati teret na više razine. Štoviše, nema potrebe za zaustavljanjem radi sklapanja ili otklapanja platformi ili bočnih šipki. Možete suziti prolaze, slagati na veće visine a, zahvaljujući jačem rezidualnom kapacitetu, možete slagati teže terete na bilo kojoj razini.

Budući da su u potpunosti zaštićeni unutar zatvorene i robusne konstrukcije stroja, rukovatelji se mogu sa sigurnošću i brzo kretati između redova. Automatizirani sustavi održavanja stabilnosti optimiziraju brzinu u skladu s aktivnostima i time jamče brzo, ali sigurno kretanje. Napredni sustavi za vožnju te hidraulički, upravljački i elektronički sustavi kontrole svaku radnju obavljaju brzo i uglačano.

7 MODELA ZA IZBOR

MODEL	KAPACITET (tona)	VRSTA	MAKS. BRZINA (km/h)	VOLTI/ Ah
NSS16N2	1.6	Sjedeći	10.0	24/222-775
NSS20N2	2.0	Sjedeći	9.0	24/222-775
NSS16N2I	1.6	Sjedeći s početnim podizanjem	9.0	24/222-775
NSS20N2I	2.0	Sjedeći s početnim podizanjem	9.0	24/222-775
NSS16N2S	1.6	Slagač s mjestom za sjedenje	8.0	24/222-775
NSS20N2S	2.0	Slagač s mjestom za sjedenje	8.0	24/222-775
NSS12N2TF	1.2	Teleskopski viličar s mjestom za sjedenje	8.0	24/222-775

Rukovatelj može uživati u tihom radnom prostoru bez puno vibracija te na udobnom i podesivom sjedalu s amortizacijom, kao i u komandama jednostavnima za upotrebu. One uključuju naslone s podesivim položajem te mini upravljaču i hidraulične ručice nadohvat ruke.

Za dodatnu fleksibilnost kod primjene dostupni su modeli s podizačem (I), širokim slagačem (S) i teleskopski viličari (TF).

OPCIJE UKLJUČUJU*

- Olovna ili potpuno integrirana litij-ionska baterija
- Bočni stabilizatori s dodatnim rezidualnim kapacitetom
- Sustav pomoći za održavanje razine
- Vodič za lasersko postavljanje vilice
- Svjetla upozorenja na podu
- Višefunkcijski zaslon
- Upravljanje pod kutom od 360 stupnjeva
- Električki podesiva visina poda

*Cijeli popis opcija zatražite od najbližeg distributera.



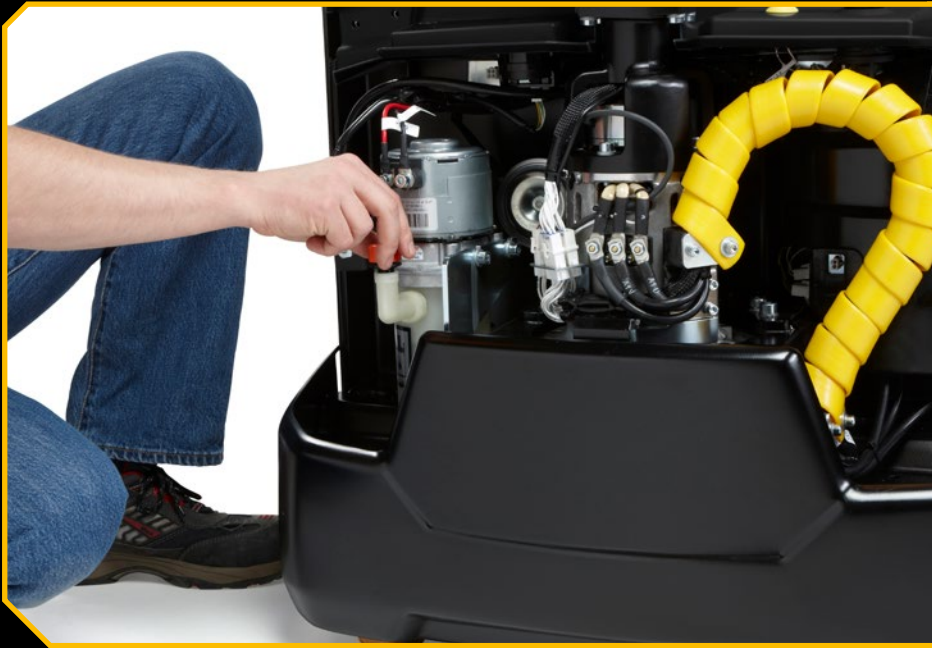
(Glavna slika)

Na prvo su mjesto stavljeni ergonomija i udobnost kako bi se stres, napori i umor sveli na minimum. Rukovatelji mogu intenzivno raditi tijekom duljih smjena i na veće udaljenosti.

(umetnuta slika)

Rezidualni kapacitet može se dodatno povećati rastvaranjem bočnih stabilizatora dostupnih u opciji te automatskim ograničavanjem brzine kretanja prilikom visokih podizanja. Zahvaljujući mogućnosti visokog podizanja teških tereta te malog traga kotača stroja, omogućuje se učinkovita upotreba prostora za odlaganje u skladištu.

LAKO SERVISIRANJE



RASPON SLAGAČA DIZAJNIRAN JE ZA JEDNOSTAVNO ODRŽAVANJE I SERVIS.

Svi viličari imaju prednosti koje donose ploče i pokrovi koji se jednostavno otvaraju za brz pristup servisu svim komponentama.

Iako snažni pogonski AC motori praktično nemaju potrebe za održavanjem, ugrađena dijagnostika nadzire performanse viličara kako bi minimalizirala ključne prekide rada za potrebe servisa.

Zamjena olovnih baterija provodi se brzo i jednostavno s pomoću standardnih valjaka za održavanje visoke produktivnosti unutar jedne smjene. Osim toga, možete odabrati i litij-ionske baterije koje ne treba održavati na dnevnoj bazi. Mogu se brzo napuniti tijekom kraćih pauza i raditi bez prestanka tijekom cijelog tjedna.

Dodatne prednosti proizvodnog programa slagača i električnih viličara za palete tvrtke Cat su međusobno dijeljenje komponenti, što dosad nije bilo dostupno na ovoj razini. Popravci se brže provode pa tako i umanjuju zastoj strojeva. Potrebna su manja ulaganja u zalihu. A, manji broj servisnih kombija i dostave dijelova ujedno znače i manji ugljični otisak. Svi su na dobitku!

Više informacija o programima održavanja i drugim servisima zastupnika objašnjene su na stranicama koje slijede.

(na slici s lijeva u desno)
Jednostavan pristup za servis.

Otvaranje poklopaca baterije za provjeru razine tekućine.

Dijagnostika kodova grešaka pomaže u rutinama brzog servisiranja.

BOGATSTVO SERVISNIH ZASTUPNIKA



Neovisno o kompleksnosti izazova vašeg posla te o vašoj lokaciji, vaš lokalni Cat zastupnik tu je da vam pomogne. Odjel za podršku klijentima naših zastupnika i njihovi servisni timovi predani su ispunjavanju svih potreba. Blisko surađuju s vama u skladu s vašim poslovanjem kako bi vam mogli jamčiti sljedeće:

- Odgovarajući strojevi i oprema u skladu s vrstom posla
- Optimalan rad i iskoristivost strojeva
- Maksimalni rezultati rada

Servis nakon prodaje

Naša kompletno opremljena servisna vozila brzo odgovaraju na vaše pozive. Imaju specijalizirane alate i zalihe originalnih dijelova. Njihovi vozači su dobro obučeno tehničko osoblje s najnovijim tehničkim informacijama i znanjem. Možete se osloniti na visoko profesionalne preglede, servisiranje i popravke.

Programi održavanja

Naše tehničko osoblje obučeno u tvornici pomno osmišljava intervale servisiranja kako bi se smanjilo vrijeme zastoja stroja na minimum i produljio njihov vijek trajanja. Individualno osmišljeni programi pomažu u preciznom financiranju i kontroli nad radnim troškovima. Plan održavanja izrađujemo točno prema vašim potrebama.

Opcije financiranja

Bogata ponuda planova financiranja u potpunosti odgovaraju vašim priljevima novca i drugim uvjeta. Uključuju izravnu kupnju, leasing i ugovore o najmu. Trošak stroja možemo podijeliti na cijeli radni vijek stroja i to uz najučinkovitiju poreznu strukturu.

Upravljanje flotom

Nudimo nadzor, kontrolu i smanjivanje troškova rukovanja materijalom. Sukladno tome možemo revidirati vašu flotu vozila za što bolje ispunjavanje potreba s obzirom na ulaganje. Dodatne prednosti za nacionalne ili multinacionalne djelatnosti podrazumijevaju: servisne ugovore, obuku i sigurnosne programe, reviziju flote; istraživanja o primjeni; centralizirani sustav naplate; analizu troškova i izvještavanje.

Dobava dijelova

Dostupnost dijelova ključna je za održavanje produktivnosti. Najbolji smo u industriji po pitanju cjelovitog asortimana i prava prvoizbora dijelova. Trenutno smo na 97 %, a za najnovije modele postotak je i veći.

Pouzdana podrška

Možete se osloniti na naša zastupništva. Oni se pak mogu osloniti na podršku, vještine i resurse naše globalne organizacije. Zajedno možemo poduzeti sve što je potrebno kako bi se osnažilo vaše poslovanje.

Dodatne informacije o Cat slagačima ili ostatku našeg asortimana zatražite od svojeg zastupnika Cat viličara ili posjetite **www.catliftruck.com**.

Koju god opremu za upravljanje materijalima trebate, naša globalna mreža zastupnika Cat villičara opremljena je za pružanje rješenja.

Naše stalno ulaganje u odabir, razvoj i podršku naše mreže zastupnika osigurava da ćete dobiti ne samo najbolju opremu nego najbolju uslugu, savjet i podršku u industriji.

LET'S DO THE WORK.™



**WATCH
VIDEOS**



**DOWNLOAD
OUR APP**

www.catliftruck.com

© 2024 MLE B.V. (registrarski broj 33274459). Sva prava pridržana. CAT, CATERPILLAR, LET'S DO THE WORK, i drugi logotipi, "Caterpillar Corporate Yellow" i komercijalna optrema "Power Edge" i Cat "Modern Hex" kao i poslovni identitet i identitet proizvoda koji se ovdje upotrebljavaju, zaštićeni su znakovi tvrtke Caterpillar i ne mogu se upotrebljavati bez prethodnog dopuštenja. NAPOMENA: Specifikacije performansi mogu se razlikovati ovisno o standardnim proizvodnim tolerancijama, stanju vozila, vrsti guma, starijosti i/ili povrijeđenim primjenama ili radnom okruženju. Villičari mogu biti prikazani s nestandardnim opcijama. Za posebne zahtjeve u pogledu performansi i lokalno dostupne konfiguracije posavjetujte se s ovlaštenim zastupnikom tvrtke Cat Lift Trucks. Tvrtka Cat Lift Trucks slijedi pravilnik za stalno unapređenje proizvoda. Zbog toga se određeni materijali, opcije i specifikacije mogu promijeniti bez obavijesti.

WCrBC2511

(10/24)

CAT®