

İŞİNİZ İÇİN SÜPER ŞARJ



AKÜLÜ FORKLİFTLER 1.4 - 12.0 TON

CAT®



3 TEKERLEKLİ MODELLER

MODEL	KAPASİTE (ton)	VOLTAJ (V)	YÜK MERKEZİ (mm)	KABİN OPSİYONU
EP14N2T	1.4	48	500	EVET
EP16CN2T	1.6	48	500	EVET
EP18CN2T	1.8	48	500	EVET
EP16N2T	1.6	48	500	EVET
EP18N2T	1.8	48	500	EVET
EP20N2T	2.0	48	500	EVET



4 TEKERLEKLİ MODELLER

MODEL	KAPASİTE (ton)	VOLTAJ (V)	YÜK MERKEZİ (mm)	KABİN OPSİYONU
EP16CN2	1.6	48	500	EVET
EP18CN2	1.8	48	500	EVET
EP16N2	1.6	48	500	EVET
EP18N2	1.8	48	500	EVET
EP20N2	2.0	48	500	EVET
EP25AN	2.5	80	500	EVET
EP25ACN	2.5	80	500	EVET
EP30AN	3.0	80	500	EVET
EP30ACN	3.0	80	500	EVET
EP35AN	3.5	80	500	EVET
EP40N	4.0	80	500	EVET
EP45N	4.5	80	500	EVET
EP50CN	5.0	80	500	EVET
EP50N	5.0	80	500	EVET
EP50NH	5.0	80	600	EVET
EP55NH	5.5	80	600	EVET
EP60N	6	96	600	EVET
EP60NH	6	96	600	EVET
EP65N	6.5	96	600	EVET
EP65NH	6.5	96	600	EVET
EP70N	7	96	600	EVET
EP70NH	7	96	600	EVET
EP80N	8	96	600	EVET
EP80NH	8	96	600	EVET
EP80N-900	8	96	900	EVET
EP80NH-900	8	96	900	EVET
EP90N	9	96	600	EVET
EP90NH	9	96	600	EVET
EP100N	10	96	600	EVET
EP100NH	10	96	600	EVET
EP120NH	12	96	600	EVET



İÇİNDEKİLER	SAYFA
OPERATÖRÜNÜZE UYGUN TASARLANMIŞTIR	4
KULLANIŞLI VE TAMAMEN EKONOMİK	5
EP14-20N2 SERİSİ- ÇOK YÖNLÜ 3 VE 4 TEKERLEK GÜCÜ	6
1.4 - 2.0 TON – 3 VE 4 TEKERLEKLİ, 48V FORKLİFTLER	
EP25-35AN SERİSİ- YÜKSEK VERİMLİLİK	10
2.5 - 3.5 TON – 4 TEKERLEKLİ, 80V FORKLİFTLER	
EP40-55N SERİSİ- AĞIR HİZMET TİPİ VERİMLİLİK	12
4.0 – 5.5 TON – 4 TEKERLEKLİ, 80V FORKLİFTLER	
EP60-120N SERİSİ- YÜKSEK TONAJ KAPASİTELİ AKÜLÜ FORKLİFTLER	14
6.0 – 12.0 TON – 4 TEKERLEKLİ, 96V FORKLİFTLER	
UYGULAMANIZA UYGUN KABİNLER	18
ÇALIŞMA SÜRENİZİ EN YÜKSEK SEVİYEYE ÇIKARIR	19
HER ZOR İŞ İÇİN TOPTAN ÇÖZÜMLER	19

YÜKSEK PERFORMANSLI, DAYANIKLI VE KULLANIŞLI

Cat® Forkliftin en yeni ve kapsamlı elektrikli forklift serileri; güvenilir performansı, dayanıklılığı ve uyum kabiliyeti ile her türlü ihtiyacı karşılamak üzere yapılmıştır ve mükemmel müşteri servisi ile desteklenmektedir.

Çalışma süresi, şekli, uygulama ya da ortam zorlukları her ne olursa olsun, işiniz için toplu bir çözüm sunabiliriz.

İŞİNİZE FAYDA SAĞLAR

Yatırımınızdan büyük bir geri dönüş sağlamak ve düşük satınalma maliyeti için, bu serinin enerji verimliliği, dayanıklılığı, performansı ve bakım kolaylığı bakımından daha iyisini bulamazsınız.

Zor görevlere ve koşullara dayanacak şekilde donatılmıştır ve kolayca programlanabilir, etkileyici bir kullanım çeşitliliği için esnek, operatör dostu modeller bulabilirsiniz.

Cat® forklift bayiniz, ihtiyaçlarınıza en uygun olan ekipmanlardan birini tavsiye edecektir ve malzemeleri taşıma verimliliğinizle karlılığınızı en üst düzeye çıkarmak için ve, gereken tüm desteği vermek üzere orada olacaktır.



OPERATÖRÜNÜZE UYGUN TASARLANMIŞTIR

En değerli varlığınız personelinizdir. Biz de sizin gibi, operatörlerin ihtiyaçlarını karşılamak için yoğun biçimde çalışarak yatırım yapıyoruz ve bu yatırımlar daha fazla verimlilik sağlıyor. Mümkün olan en iyi işi çıkarmak üzere operatörünüze konfor ve kontrol sağlayan tasarım özelliklerinden birkaçı.



- Düzgün, sessiz, tam kontrollü performans
- Her açıdan açık görüş
- Bacaklar ve ayaklar için düzgün alan



- Ayarlanabilir tam süspansiyonlu koltuk ve yatırılabilir direksiyon kolunu
- Erişimi kolay, kolay kullanılan kumandalar
- Bilgilendirici, kolay okunan gösterge tablosu



- Düşük basamak yükseklikleri ve kullanışlı tutunma kolları ile engelsiz giriş ve çıkış

KULLANIŞLI VE TAMAMEN EKONOMİK

Performans ve verimlilik, her uygulama için tam programlama yoluyla ya da sadece önceden ayarlanmış çalışma modlarından birinin seçilmesiyle optimize edilebilir. Kazanç, randıman ile ekonomi arasındaki dengenin elde edilmesiyle en üst seviyeye çıkarılır.

				
ANA DEPO NORMAL DEPO	SEVKİYAT BÖLGESİ YÜKSEK PERFORMANS	UZUN ÇALIŞMA SÜRELERİ TASARRUF	AÇIK ALANDA YAPILAN UYGULAMALAR UZUN SEFER	YÜKLEME BÖLGESİ KISA SEFER
Vasati hızlanma, vasati seyir hızı, vasati hidrolik hızları.	Seri hızlanma, yüksek seyir hızı, vasati hidrolik hızları.	Seri hızlanma, düşük seyir hızı, vasati hidrolik hızları.	Yavaş hızlanma, yüksek seyir hızı, vasati hidrolik hızları.	Seri hızlanma, düşük seyir hızı, vasati hidrolik hızları.

KOMPLE ESNEKLİK VE DÜŞÜK İŞLETME MALİYETİ

Ekstra uygulama esnekliği için, kamyonlarımızın çoğunda panel kabin seçenekleri ve temel bileşenlere ait koruma sunulur; böylece hem açık havada hem de kapalı alanda rahat ve güvenilir çalışma sağlanır.

Düşük enerji tüketimiyle günlük olarak tasarruf etmenin yanı sıra, forkliftlerimiz aşağıdaki gibi özelliklerle toplam işletme maliyetini düşürebilir:

- Bileşenlerin su ve diğer kirleticilere karşı sızdırmazlığı
- Yağ banyolu frenler ve az bakım gerektiren diğer sistemler
- Son derece dayanıklı malzeme ve tasarımların kullanımı
- Uzun servis aralıkları





ÖZELLİK
LİSTESİNİ İNDİRİN



1.4 - 2.0 TON | 48V ÇOK YÖNLÜ 3 VE 4 TEKERLEK GÜCÜ

Kompakt tasarımı, inanılmaz manevra kabiliyeti ve akıllı kontrol sistemleri ile bu forkliftler, alan dar olduğunda otomatik seçimdir. Konteynerlerde, kamyonlarda, tahrik raflarında ve diğer sıkışık, hızlı tempolu ortamlarda verimli kullanım için ideal olan davranışları, sürücülerin istek ve ihtiyaçlarındaki değişikliklere hızla adapte olur. Ayrıca sert, ıslak, kirli veya tozlu koşullara dayanacak şekilde inşa edilmiştir.

TİPİK UYGULAMALAR

- Yiyecek ve içecek üretimi ve toptan satışı
- Balıkçılık ve balık işleme
- Kimyasallar, tekstil ve kauçuk
- Genel ve soğuk hava depoculuğu ve depolama
- Makine ve ağır ekipman
- Elektrikli ekipman ve bileşenleri

Sürücüye ayarlanmış

Forklift, sürücünün yapmasını istediği şeyi nasıl anlayabilir ve anında nasıl yanıt verebilir? Forklift her durumda en iyi neyin işe yaradığını nasıl biliyor? Bu tür soruları tam olarak cevaplamak için elektronik kontrol cihazları ve sensörler, yazılım ve çoklu algoritmalarla ilgili uzun bir açıklama yapılması gerekir.

Zaman kazanmak için, o teknolojinin etkilerine odaklanalım. Kısacası, sürüş ve yük elleçleme işlemini daha kolay, daha istikrarlı, daha güvenli ve daha konforlu hale getirir. Sürücüler makinenin tamamen uyumlu olduğunu düşünüyor, bu yüzden mutlu, kendinden emin ve son derece üretken oluyorlar.

Cat EP14-20N2 sürüş deneyimi *Responsive Drive System 2 (RSD2)* ile başlar. Bu, sürücünün pedal hareket hızındaki ve hidrolik kontrol davranışındaki değişiklikleri izler ve bunlara anında tepki verir. *RSD2* tüm forklift ve direk hareketlerini, duruşları ve kalkışları sorunsuz bir şekilde kontrol ederken performans parametrelerini sürekli olarak ayarlar.

Optimize edilmiş direksiyon

Forklift üzerindeki diğer sistemler, mevcut sürüş hızına göre optimize etmek için direksiyon tepkisini sürekli olarak ayarlar. Yön değişim seyrini başlatmak için gerekli olan direksiyon simidi dönüşü ve kuvveti, hızlı sürüldüğünde artırılır, bu yüzden sürekli bir düzeltme yapmaya gerek yoktur. Dönüşün etkinleştirilmesi, düşük hızlarda anında ve zahmetsiz hale gelir ve hassas manevralar için direksiyonu daha hafif hale getirir.

Dönüş yaparken, forklift, en yüksek emniyetli hızı elde etmek için iki bağımsız ön tahrik motoru ve arka dönüş motorunu koordine eden gelişmiş eğim kontrolünü kullanır. Aynı sistem, yüksek hızlı bir dönüşten sonra forkliftin doğrultulması sırasında karşı ağırlıkların hızlı bir şekilde yana doğru hareket etmeye devam etme eğilimine direnir. Bu durumda yan yatmayı da engeller.

4 tekerlekli modellerde, çift tahrikli '4 tekerlekten dönüş' sayesinde manevra akışkan ve çeviktir. A +100° arka dönüş aksı, forkliftin geriye itmeye gerek kalmadan yanlara sürülmesini sağlar. Dönüşlerde daha da fazla çeviklik için 3 tekerlekli modeller 360° direksiyona sahiptir. Bu, forkliftin durmadan ters yönde (180°) dönmesine ve hareket etmesine izin verir ve yükün dengesini bozmaz.

3 TEKERLEKLİ, 48V'luk MODELLER

MODEL	KAPASİTE (ton)	VOLTAJ (V)	YÜK MERKEZİ (mm)
EP14N2T	1.4	48	500
EP16CN2T	1.6	48	500
EP18CN2T	1.8	48	500
EP16N2T	1.6	48	500
EP18N2T	1.8	48	500
EP20N2T	2.0	48	500

4 TEKERLEKLİ, 48V'luk MODELLER

MODEL	KAPASİTE (ton)	VOLTAJ (V)	YÜK MERKEZİ (mm)
EP16CN2	1.6	48	500
EP18CN2	1.8	48	500
EP16N2	1.6	48	500
EP18N2	1.8	48	500
EP20N2	2.0	48	500







ÖZELLİK
LİSTESİNİ İNDİRİN



1.4 - 2.0 TON | 48V

Akıllı hidrolik

Hassas kontrol sağlamak için yük algılamalı hidrolik sistem otomatik olarak ağırlık ayarını yapar.

(Akıllı hidrolik olmayan forkliftlerde, yükün ağırlığı değiştiğinde kaldırma ve indirme işlemi çok farklı hisseder.) Ek olarak, farklı hidrolik fonksiyonları aynı anda kullanırken (parmak ucu kontrolleri ile) yük ağırlığına göre elektronik dengeleme vardır, böylece tüm asansör hareketleri tutarlı kalır.

Kaldırma sırasında standart olarak belirtilen pasif savrulma kontrolü fonksiyonu devreye girer. Bu, otomatik park frenini açık tutarak çalışır, böylece asansörün savrulma enerjisi tüm forkliftin kütlesi tarafından emilir. Savrulma ve bükülmenin yanı sıra gürültü azaltma, güçlü asansör tasarımı ve düşük sürtünmeli bir yan kaydırma ile artırılır.

2 ila 3,5 metre arasındaki (ve standart olarak 3,5 metre yukarıya kadar) kaldırmalar için bir seçenek olarak, hidrolik performans daha kararlı ve sakin bir davranış sağlamak için otomatik olarak değiştirilebilir. Benzer bir otomatik ayar sistemi, bu yüksekliklere kaldırırken forkliftin hızlanmasını sınırlar. Bu kontrol sistemleri, asansörün savrulmasını ve bükülmesini azaltmada daha fazla yardımcı olur.

Mükemmel konumlanma

Her boyuttaki sürücüler, kolay ve hızlı bir şekilde, geniş operatör bölmesine girip çıkabilirler. Sıra dışı geniş bir koltuk hareketi ve direksiyon kolunu açısı ayarı, her kullanıcı için mükemmel bir sürüş pozisyonu sağlar.

Eğimli ve dar pano tasarımı oradan eğilmeye gerek kalmadan ileri, aşağı ve yan görüşü net olarak sağlar. Tek kollu bir direksiyon simidi ve özel olarak tasarlanmış serbest kaldırma silindiri yapısı, görmeyi engelleyen unsurları en aza indirir.

Ergonomik kontroller arasında, dahili parmak ucu kolları veya isteğe bağlı olarak tek veya ikili kumanda kolu ile donatılmış ayarlanabilir bir kolçak ve yorulmayı azaltan bir dizi pedal bulunur. İlginç gelişmeler arasında direksiyon topuzu için bir senkronizasyon sistemi bulunur. Bu, forklift her düz konuma geldiğinde otomatik olarak saat 8 konumuna döndürür - tekerlek son konumunun ötesine zorlanmış olsa bile.

Uygulama uyumu

En dar alanlar için, 3 tekerlekli (T) veya 4 tekerlekli model listesinden bir kompakt (C) şasi seçilebilir. Özellikle küçük dönüş çapına sahip 3 tekerlekli forkliftler, yoğun kısa servis çalışmaları ve çok dar alanlarda kullanım için idealdir.

Forkliftinizle uygulamanız arasında mükemmel uyum sağlayan birçok opsiyonel özellik arasında, yüksek görüş sağlayan bir tavan koruyucu bulunmaktadır. Arka kısmı çelik ile güçlendirilmişken, tamamen şeffaf ön alan çizikleri ve renk değişimlerini önlemek için cam bir katmana sahip sağlam bir polikarbonat yapıya sahiptir.

Diğerleri arasında *SmoothFlow* hidrolik ayar, *PowerBurst* otomatik tork yükseltme ve 2,5 ila 5,5 tonluk elektrikli araçlarda görüldüğü gibi elektrikli diferansiyel kilidi yer alır.





Çift kumanda kolu seçeneği, yanlışlıkla meydana gelen hareketleri önlemek için kelepçe açma gibi işlevleri ayırır. Özellikle parmak ucu kollarını eldivenlerle (veya büyük ellerle) çalıştırmak açısından çok küçük bulan sürücüler için kullanışlıdır.

ErgoSense tek kumanda kolu seçeneği, anatomik olarak optimize edilmiş başka bir tasarım sunar. Çok fonksiyonlu kumanda düzeni, minimum yorulma ile verimli çalışma sağlar.



Tüm Cat elektrikli forkliftler kurşun-asitli ve tam entegre lityum-iyon (Li-ion) akü seçenekleri ile birlikte gelir. Li-ion teknolojisi:

- Performansı, verimliliği ve çalışma süresini artırır
- Akü değişimi olmadan sürekli çalışma için fırsat bulunduğu hızlı şarj imkanı sağlar
- Minimum bakım gerektirir
- Akü ömrünü büyük ölçüde uzatır

BİR BAKIŞTA TEMEL ÖZELLİKLER

- Yüksek RPM aralığına sahip verimli motorlar, hızlanma kontrolünde daha iyi hassasiyet sağlar, düşük hızlarda daha fazla tork oluşturur ve enerji tüketimini azaltır.
- *Responsive Drive System 2 (RDS2)*, çekiş ayarı, pedal hareketinin hızına tepki olarak performansı hızla uyarlar ve tüm hareketlerin, duruşların ve başlatmaların sorunsuz olmasını sağlar.
- *Responsive Drive System 2 (RDS2)*, mast ayarı, sürekli olarak sürücünün hidrolik kontrol davranışına göre ayarlama yaparak, mümkün olan en iyi operatör deneyimi için ideal şekilde eşleşen işlevsellik, duyarlılık ve tepki verme hızı sağlar.
- Değişken direksiyon oranı ve direksiyon gücü, farklı sürüş hızları için sürekli olarak optimize edilmiştir.
- Gelişmiş eğim kontrolü, dönüş hızını optimize etmek, karşı ağırlığın hızlı yana hareketlerini stabilize etmek ve yüksek hızlı dönüşlerden sonra düzleme sırasında eğilmeyi önlemek için iki ön tekerlek tahrik motoru ve arka direksiyon aks motorunu koordine eder.
- + 100 ° arka dönüş aksına sahip çift sürücülü '4 tekerden yönlendirme sistemi', geri çekmeye gerek kalmadan anında yan dönüşler de dahil olmak üzere yumuşak ve çevik bir manevra sağlar.
- Elektrikli diferansiyel kilidi seçeneği, çekişi artırmak için ön tekerlekleri kilitleyerek kaygan yüzeylerde tutuşu en üst düzeye çıkarır (küçük direksiyon açılarında otomatik olarak veya isteğe bağlı pedal işlevi ile manuel olarak etkinleştirilir).
- İsteğe bağlı *SmoothFlow* hidrolik sistem, yük ağırlığına göre otomatik olarak ayarlama yaparak, ister ayrı ayrı ister eş zamanlı olsun, tüm asansör ve çatal hareketlerinin hızlı ancak sorunsuz ve hassas bir şekilde kontrol edilmesini sağlar.
- Pasif savrulma kontrolü, mastta otomatik park frenini açık tutar, böylece direk savrulma enerjisi şasi tarafından emilebilir.
- Standart olarak, forkliftin hızlanması ve hidrolik performansı, sabit ve kontrollü kullanım için 3,5 metrelik kaldırmalarda otomatik olarak sınırlandırılır. Bir seçenek olarak, bu özellik 2 metrenin üzerindeki mastlarda etkinleştirilecek şekilde ayarlanabilir.
- Pazar lideri *SilentRun+* hidrolik pompalar (isteğe bağlı), sessiz tahrik üniteleri ve diğer düşük gürültülü teknolojiler sürücüyü rahatlatmanın ve stresten uzak tutmanın yanı sıra, çevredeki aktiviteye ilişkin farkındalığı artırır ve komşuların ve iş arkadaşlarının rahatsız edilmesini önler.
- Önceden ayarlanmış ECO ve PRO modları farklı sürücüler ve görevler için seçilebilir veya özelleştirilmiş ayarlar servis mühendisleri tarafından uygulanabilir.
- Eğimli ve dar göstergesi paneli, tek kollu direksiyon ve optimize edilmiş serbest kaldırma silindiri yapısı, ileri, aşağı ve yandan görünebilirliği en üst düzeye çıkarır.
- İkili kumanda kolu seçeneği, kazara meydana gelen hareketleri önlemek için kelepçe açma gibi ayrı işlevlere sahiptir ve özellikle parmak ucu kumandaları eldivenle (veya büyük ellerle) kullanım için çok küçükse yararlıdır.
- Çok işlevli renkli ekran, yardımcı sembollerle birlikte operatör dilinde okunması kolay bilgi verir.





ÖZELLİK
LISTESİNİ İNDİRİN



2.5 - 3.5 TON | 80V YÜKSEK VERİMLİLİK

Bu ürün gamı içten yanmalı motorlu forkliftlerin ve emisyonlarının izinli olmadığı uygulamalarda yüksek güçlü performans ihtiyacına cevap verir. Yoğun işler ve zorlu koşulların üstesinden gelmek için tasarlanmış olan forkliftler son derece verimlidirler ve aynı zamanda çevik ve konforlu oluşları sayesinde sürüş keyfi oldukça yüksektir.

STANDART UYGULAMA ALANLARI

- Gıda ve içecek üretim ve toptan satışı
- Kağıt üretimi ve toptan satışı
- Döküm sektörü
- Kimyasal, tekstil ve lastik
- Makina ve ağır ekipmanlar

Çevik ve akıllı

Kusursuz bir forklift, performans özelliklerini koşullar değiştiğinde sürekli olarak kendi ayarlamalıdır ve bu ürün gamında akıllı otomatik adaptasyon fikri yepyeni bir seviyeye taşınmıştır. Hassas Sürüş Sistemi'nin (RDS) bir parçası olan uyarlanabilir hız kontrolü, her an sürücünün forkliftin nasıl davranmasını istediğini bilir. Gaz pedalı ve hidrolik kontrollerin ne kadar hızlı hareket ettirildiğine tepki olarak anında en uygun modu seçer. RDS ayrıca tüm duruş, kalkış ve diğer hareketleri daha yumuşak hale getirir.

RDS, dikkat çekici derecede çevik bir sürüş deneyimi yaratmak için akıllı viraj kontrolü ve *OmniTurn* dört tekerlekten çekiş ile birleşir. Sürücünün fazladan bir hızlanma veya tırmanma torkuna ihtiyacı olduğunda *PowerBurst* özelliği hızlı hareketi sürdürmek için otomatik olarak devreye girer. Elektrikli diferansiyel kilidi, kaygan ortamlarda sürerken daha fazla güven hissi verir.

4 TEKERLEKLİ, 80V MODELLER

MODEL	KAPASİTE (ton)	VOLTAJ (V)	YÜK MERKEZİ (mm)
EP25AN	2.5	80	500
EP25ACN	2.5	80	500
EP30AN	3.0	80	500
EP30ACN	3.0	80	500
EP35AN	3.5	80	500

Rahatlık ile kontrol altında

En güncel parmak ucu hidrolik kontrolleri veya isteğe bağlı çift kumanda kolu anatomik olarak tasarlanmış, ayarlanabilen bir kol dayanağına yerleştirilmiştir ve ilgili tüm fonksiyonları erişimini rahatlıkla sunar. Kontrol kusursuz ve zahmetsizdir. Bu kamyon yelpazesi ayrıca yük ağırlıklarına ve kaldırma yüksekliklerine göre direk ve çatal hareketlerini optimize eden *SmoothFlow* ve diğer gelişmiş hidrolik teknolojilerle donatılmıştır. Sonuç ise daha kolay, daha hızlı ve daha güvenli malzeme taşımadır.

Geniş, yüksek konforlu kabin ve ekipmanları kusursuz bir çalışma ve minimum sürücü hareketi gereksinimi için ergonomik olarak tasarlanmıştır. Özellikler düz, engelsiz bir zemin, ayarlanabilir koltuk ve direksiyon simidi, optimum açıda pedallar ve görünümü maksimize etmek için özel eğimli gösterge tablosu ve denge ağırlık içerir.

Farklı açılardan kolaylıkla okunabilir olan renkli ekran vasıtasıyla operatör her zaman her şeyden haberdardır. Açık mesajlar yardımcı sembollerle birlikte operatörün dilinde verilir. Bir ikiz mod anahtar sivici sürücünün tecrübesine ve düşük enerji kullanımı veya hızlı performans gerekliliğine bağlı olarak ECO veya PRO olarak ayarlanabilir.





BİR BAKIŞTA TEMEL ÖZELLİKLER

- **Responsive Drive System (RDS)**, pedal hızına ve hidrolik kontrol çalışmasına tepki olarak performansı hızla adapte eder ve tüm hareketlerin, duruşların ve kalkışların yumuşak bir şekilde gerçekleşmesini sağlar.
- **PowerBurst**, ağır yükler taşırken bile rampa hızını korumak veya güçlü hızlanma sağlamak için otomatik olarak ekstra tork sunar.
- **OmniTurn** tüm tekerleklerden yönlendirme, daha iyi kavrama, daha yumuşak dönüş ve rakipsiz çevik manevra sunar; buna, başlangıçta geriye doğru hareket etmeye gerek olmadan ani yana dönüşleri mümkün kılan +100° arka döner aks büyük katkı sağlar.
- Elektrikli diferansiyel kilidi, çekişi artırmak için ön tekerlekleri kilitleyerek kaygan yüzeylerde tutuşu en üst düzeye çıkarır (küçük direksiyon açılarında otomatik olarak veya isteğe bağlı pedal işlevi ile manuel olarak etkinleştirilir).
- Akıllı viraj kontrolü, forkliftin hızını sorunsuz bir şekilde ayarlayıp yan kuvvetleri en aza indirerek viraj güvenliğini en üst düzeye çıkarır.
- Ayarlanabilir ve konforlu kol dayanağındaki yay-gücü optimize edilmiş parmak ucu hidrolik kumandaları, ergonomik olarak mükemmel el konumlandırma, anatomik destek ve serbest hareket sağlar.
- İkili kumanda kolu seçeneği, kazara meydana gelen hareketleri önlemek için kelepçe açma gibi ayrı işlevlere sahiptir ve özellikle parmak ucu kumandaları eldivenle (veya büyük ellerle) kullanım için çok küçükse yararlıdır.
- Otomatik eğim merkezleme sistemi, çift işlevsellik sunar: dengeli yük taşımacılığı için çatal seviyesi belirlenerek, hafif aşığı çatal açısı ile sıyırma veya sürüklenme olmadan pürüzsüz bir şekilde palet girişi ve çıkışları sağlar.
- **SmoothFlow** hidrolik sistem, yük ağırlığına göre otomatik olarak ayarlama yaparak, ister ayrı ayrı ister eş zamanlı olsun, tüm direk ve çatal hareketlerinin hızlı, ama sorunsuz ve hassas bir şekilde kontrol edilmesini sağlar.
- Otomatik hidrolik kontrol ayarı, 2,5 metrenin* üzerinde kaldırma yaparken direk ve şasi hareketlerinin sabit kalmasını sağlar. (*Aktivasyon yüksekliği seçilen direğe bağlıdır.)
- Pasif salınım kontrolü, daha yüksek kaldırma işleri sırasında direk eğme kuvvetlerinin şasi tarafından absorbe edilmesine izin verir. (Esas olarak 3,0 metrenin üzerinde geçerlidir.)
- Önceden ayarlanmış ECO ve PRO modları farklı sürücüler ve görevler için seçilebilirken servis mühendisleri tarafından özelleştirilmiş ayarlar (kaldırma ve indirme dahil) uygulanabilir.
- Lityum iyon akü seçeneği, daha düşük uzun vadeli toplam işletme maliyeti (TCO) için minimum bakım ihtiyacı ve çok daha uzun ömür ile birlikte daha fazla verimlilik ve çalışma süresi sağlar.
- Hava koşullarına dayanıklı kabin seçenekleri arasında şeffaf tavan, çelik veya PVC kapılar, ön cam, her iki yanda iki sürgülü pencere, arka cam, ön/arka silecek/yıkayıcı, ısıtıcı ve lüks kabin bulunmaktadır.
- Çok işlevli renkli ekran, yardımcı sembollerle birlikte operatör dilinde okunması kolay bilgiler verir.





ÖZELLİK
LİSTESİNİ İNDİRİN



4.0 - 5.5 TON | 80V AĞIR HİZMET VERİMLİLİĞİ

İçten yanmalı motora sahip forklifte meydan okuyacak güç ve verimliliğe sahip olan ancak emisyon içermeyen bu ürün gamı, her elektrik avantajını en üst düzeye çıkarır. Genel işletim maliyetlerinizi düşürürken sessiz konforun ve daha güvenli, daha hızlı, daha çevik performansın keyfini çıkarın. Sürücünüzü güçlendirmenin ve işinizi desteklemenin zamanı geldi.

Tipik uygulamalar:

- Dağıtım ve lojistik
- Otomotiv
- Üretim
- İşleme
- Kağıt geri dönüştürme
- Şişeleme
- Beton
- Metal üretimi
- İnşaat malzemeleri
- Ahşap

Güçlü ekonomi

Çalışırken sıfır kirlilik yayan bu çevre dostu forkliftler, büyük içten yanmalı motorlu forkliftlerden elektrikli forkliftlere geçiş için en güçlü argümanları sunar. Zorlu iç ve dış mekan uygulamaları için üretilmişlerdir ve size tavizsiz bir güç ve performans sunarlar.

Aynı zamanda, sınıflarındaki diğerlerinden çok daha fazla enerji verimi sunarlar ve çok daha sessizdirler. Yüksek dayanıklılık, tak çalıştır arıza teşhisi ve kolay bakım, size daha düşük bir toplam işletme maliyeti (TCO) ve daha yüksek bir kalıntı değer vaat ediyor.

Hız ve atıklık

Bu istisnai atıklık, sürücülere çok daha küçük bir forklift kullanma hissi verir. Dinamik yardımcıları arasında OmniTurn tüm tekerleklerden yönlendirme, RDS (Responsive Drive System) ve akıllı viraj kontrolü bulunur. PowerBurst

4 TEKERLEKLİ, 80V'luk MODELLER

MODEL	KAPASİTE (ton)	VOLTAJ (V)	YÜK MERKEZİ (mm)
EP40N	4.0	80	500
EP45N	4.5	80	500
EP50CN	5.0	80	500
EP50N	5.0	80	500
EP50NH	5.0	80	600
EP55NH	5.5	80	600

gerektiğinde ekstra hızlanma veya tırmanma torku sağlarken, elektrikli diferansiyel kilidi kaygan koşullarda yardımcı olur.

SmoothFlow ve yük ağırlıklarına ve kaldırma yüksekliklerine göre direk ve çatal hareketlerini optimize eden diğer hidrolik teknolojiler sayesinde malzeme elleçleme daha sorunsuz, daha hızlı, daha güvenli ve daha hassastır. Hafif ancak duyarlı parmak ucu kolları veya kumanda kolları, zahmetsiz kontrol sağlar.

Sessiz konfor

Pazar lideri *SilentRun+* hidrolik pompaları ve sessiz tahrik üniteleri dahil olmak üzere düşük gürültü teknolojisi; geniş, düzenli, titreşimsiz, yüzer operatör bölmesi ile birlikte sürücüler rahatlatır ve stresten uzak tutar. Hem kapalı hem de açık kabinler, eğilmeye gerek kalmadan net ve çepeçevre görüş sağlar.

Standart ekipman cömertçe belirlenmiş ve ergonomik olarak tasarlanmıştır. Koltuk, direksiyon kolunu ve hidrolik kontrol ünitesi kol dayanağı, her boyuttaki kullanıcı için geniş bir şekilde ayarlanabilir. İsteğe bağlı özellikler arasında, daha rahat çalışma için *Palm Steering* fonksiyonu yer almaktadır. Klima, yönlendirilebilir havalandırma ve ısıtma gibi ek konfor özelliklerine sahip, hava koşullarına dayanıklı panel kabin seçenekleri mevcuttur.





BİR BAKIŞTA TEMEL ÖZELLİKLER

- Pazar lideri *SilentRun+* hidrolik pompalar, sessiz tahrik üniteleri ve diğer düşük gürültülü teknolojiler sürücüyü rahatlatır ve stresten uzak tutar, çevredeki aktiviteye ilişkin farkındalığı artırır ve komşuların ve iş arkadaşlarının rahatsız edilmesini önler.
- Sınıfının en iyisi enerji verimliliği, akü şarjı başına çalışma saati sayısını (çalışma süresi) uzatır.
- *PowerBurst*, ağır yükler taşırken bile rampa hızını korumak veya güçlü hızlanma sağlamak için otomatik olarak ekstra tork sunar.
- *Responsive Drive System (RDS)*, pedal hızına ve hidrolik kontrol çalışmasına tepki olarak performansı hızla adapte eder ve tüm hareketlerin, duruşların ve başlatmaların sorunsuz olmasını sağlar.
- *OmniTurn* tüm tekerleklerden yönlendirme, daha iyi kavrama, daha yumuşak dönüş ve rakipsiz çevik manevra sunar; buna, başlangıçta geriye doğru hareket etmeye gerek olmadan ani yana dönüşleri mümkün kılan +100° arka döner aks büyük katkı sağlar.
- Elektrikli diferansiyel kilidi, çekişi artırmak için ön tekerlekleri kilitleyerek kaygan yüzeylerde tutuşu en üst düzeye çıkarır (küçük direksiyon açılarında otomatik olarak veya isteğe bağlı pedal işlevi ile manuel olarak etkinleştirilir)
- Akıllı viraj kontrolü, forkliftin hızını sorunsuz bir şekilde ayarlayıp yan kuvvetleri en aza indirerek viraj güvenliğini en üst düzeye çıkarır.
- *SmoothFlow* hidrolik sistem, yük ağırlığına göre otomatik olarak ayarlama yaparak, ister ayrı ayrı ister eş zamanlı olsun, tüm direk ve çatal hareketlerinin hızlı, ama sorunsuz ve hassas bir şekilde kontrol edilmesini sağlar.
- Otomatik hidrolik kontrol ayarı, 2,5 metrenin* üzerinde kaldırma yaparken direk ve şasi hareketlerinin sabit kalmasını sağlar. *Aktivasyon yüksekliği seçilen direğe bağlıdır.
- Engelsiz tasarım, hem açık hem de kapalı kabinlerde eğilmeye gerek kalmadan forkliftin çevresini ve dış boyutlarını net bir şekilde ve çepçevre görmenizi sağlar.
- *Palm Steering* seçeneği gelişmiş ön görüş, rahat sürüş pozisyonu ve minimum eforla çalışma sunar; sürücünün uzun süre oturduğu hallerde idealdir.
- Ayarlanabilir ve konforlu kol dayanağındaki yay-güçü optimize edilmiş parmak ucu hidrolik kumandaları, ergonomik olarak mükemmel el konumlandırma, anatomik destek ve serbest hareket sağlar.
- İkili kumanda kolu seçeneği, kazara meydana gelen hareketleri önlemek için kelepçe açma gibi ayrı işlevlere sahiptir ve özellikle parmak ucu kumandaları eldivenle (veya büyük ellerle) kullanım için çok küçükse yararlıdır.
- Basit tak çalıştır arıza teşhisi ve arıza giderme, çalışmama süresini azaltır ve verimli performansı korur.
- Lityum iyon akü seçeneği, daha düşük uzun vadeli toplam işletme maliyeti (TCO) için minimum bakım ihtiyacı ve çok daha uzun ömür ile birlikte daha fazla verimlilik ve çalışma süresi sağlar.
- Çok işlevli renkli ekran, yardımcı sembollerle birlikte operatör dilinde okunması kolay bilgiler verir.



ÖZELLİK
LİSTESİNİ İNDİRİN

6,0 - 12,0 TON | 96V

AĞIR SIKLET ÖDÜLLERİ

Ağır elektrikli forkliftlerimiz üretkenliği artırarak, paradan tasarruf ederek ve karınızı artırarak kendini amorti eder. Günden güne. Hangi koşulda olursa olsun. Dahası, yumuşak ve sessiz konforları sürücülerinizden en iyi şekilde yararlanmanızı sağlar.

Tipik uygulamalar:

- Kereste
- Kağıt
- Geri dönüşüm
- Ve çok daha fazlası

Paradan tasarruf edin

Verimli elektrik sistemleri ve büyük akü kapasiteleri, ekonomik kullanım ve uzun çalışma süreleri sağlar. Kolay yandan değişim için aküler iki parçaya ayrılmıştır. Bunlar bir kişi tarafından, bir elektrikli palet forklifti veya başka bir forklift kullanılarak çıkarılabilir ve değiştirilebilir.

Kolay servis, düşük bakım gereksinimleri ve sert çevre koşullarına karşı dayanıklılık, devam eden harcamaları ve çalışmama süresini daha da azaltır. Ayrıca forkliftin ömrünü uzatır ve kalan değerini en üst düzeye çıkarır.

Veriminizi artırın

Gelişmiş elektrikli motor teknolojisi, zorlu görevler için bol miktarda güç ve hız üretir. Daha da iyisi, ürettiği etkileyici tork, hızlanma ve kaldırma gücü hassas bir şekilde kontrol edilir. Her sürüş ve yük taşıma işlemi hızlı, doğru ve sorunsuzdur.

Yüksek konumlu direk eğim silindirleri, dengeyi ve kalan kaldırma kapasitesini artırır. Bu esnada, kompakt forklift tasarımı ve duyarlı direksiyon, hızlı ancak güvenli ve hassas manevralara olanak tanır. Konteynerler gibi sınırlı yüksekliğe sahip çalışma alanları için tüm modellerde alçak baş üstü koruması seçeneği vardır.

Çoğu kapasitede +100° direksiyon aksına sahip modeller mevcuttur. Bu sayede forklift kendi boyutları içinde yerinde dönebilir. Ayrıca ilk geri harekete gerek kalmadan yana dönüşler de yapabilir.

Sürücülerinizi güçlendirin

Kabin erişimi kolaydır ve diğer büyük elektrikli araçlara kıyasla çok daha az tırmanma gerektirir. Bu, tekrar tekrar binip inmek zorunda olan sürücüler için idealdir. Geniş çalışma bölmesi, titreşimi ve gürültüyü en aza indirmek için kauçuk takozlara sahiptir. Sessiz hidrolik pompalar, tahrik üniteleri ve kumanda elemanları de keyifli bir çalışma ortamı yaratılmasına yardımcı olur. Yüksek konforlu, tamamen ayarlanabilir koltuk ve ergonomik kumandalar yorgunluk, bitkinlik, stres ve gerginliği önlemeye yardımcı olur.

Her yönden net görüş, forkliftlerin tasarımında öncelik verilen bir diğer faktördür. Bu, özellikle hızlı çalışırken hassasiyet ve güvenlik için hayati önem taşır. Direkten görüş mesafesi 'sınıfının en iyisidir'. Geri sürüş için standart olarak bir arka görüş kamerası bile monte ettik.







Gelişmiş çekiş ve hidrolik pompa denetleyicileri, tüm sürüş, direk ve çatal hareketlerinin kesintisiz ve hassas olmasını sağlar.



Clear-vision direk tasarımı, tripleks kademelerin dubleks içine yerleştirilmesini ve serbest kaldırma silindirlere iki parçaya bölünmesini içerir.



Sessiz hidrolik pompalar ile birlikte sessiz tahrik üniteleri, denetleyiciler ve diğer düşük gürültülü teknolojiler sürücüyü konforlu ve stresten uzak tutar, çevredeki faaliyetlere ilişkin farkındalığı artırır ve komşuların ve iş arkadaşlarının rahatsız edilmesini önler.

Ön aksın içindeki güçlü ikiz çekiş motorları, yüksek devir, tork ve hızlanma üretir.

Güçlü tek kaldırma motoru, hızlı, güçlü ve hassas kumanda edilen hidrolik hareketleri sağlar.



Arka görüş kamerası (standart olarak takılır) özel direk, gösterge paneli ve baş üstü koruması tasarımlarıyla birleşerek sürücünün eğilmesine veya pozisyon değiştirmesine çok az veya hiç gerek kalmadan her yönden net görüş sağlar.



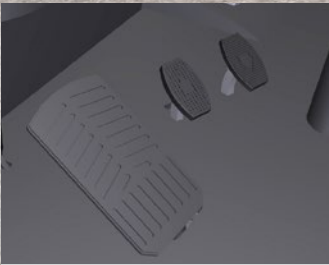
Konforlu, ayarlanabilir kol dayanağındaki parmak ucu hidrolik kontrolleri, NH modellerinde standart, N'de isteğe bağlı olarak sağlanmaktadır.



Yüksek konumlu direk eğim silindirleri, özellikle daha büyük yüksekliklerde dengeyi artırır ve yedek kapasiteyi artırır.



Çok işlevli renkli ekran, yardımcı sembollerle birlikte operatör dilinde okunması kolay bilgiler verir.



Ayrı ileri ve geri pedalları, yoğun operasyonlarda yönün hızlı değiştirilmesine olanak tanır. Ayrıca az çabayla hızlı uygulama için büyük fren pedalı bulunur. (Konvansiyonel pedal seti isteğe bağlıdır.)



Daha az tırmanma ile kolay kabin erişimi, sık sık inip binen sürücüler için idealdir.

96 V akü, bir kişi tarafından elektrikli forklift veya başka forklift kullanarak hızlı yanıl değişim için, karmaşık kapılar veya kapaklar olmadan kolayca erişilen iki parçaya ayrılmıştır.



+100° arka direksiyon aks açısı, forkliftin bulunduğu yerde, kendi boyutları içinde dönmeye ve ilk başta geriye hareket etmesine gerek olmadan anında yan dönüşler yapabilmesine olanak tanır.

UYGULAMANIZA UYGUN KABİNLER

Hem iç mekanda hem dış mekanda güvenilir çalışma gerektiren uygulamalarda, forkliftlerimizin çoğuna panel kabinleri ve su girişine karşı korumalı ana bileşenler takılabilir.

Ekstra konfor ve pratiklik için çeşitli ek donanım seçeneklerinin yanı sıra çeşitli panel kombinasyonları veya komple kabinler mevcuttur.



ÇALIŞMA SÜRENİZİ EN YÜKSEK DÜZEYE ÇIKARIR

Bu dayanıklı forkliftlerin çalışma süresini en üst düzeye çıkarmak ve performans seviyelerini korumak için, kendi tasarımlarında kolay servis olanağı geliştiriyoruz.

Gelişmiş kontrol cihazlarımız yalnızca gücü ve verimi en yüksek seviyeye çıkarmakla kalmaz, hareket halinde sistem izleme, arıza teşhis ve arıza belleği günlük kaydetme olanağı da sağlar. Bunlar, sorunla ilgili uyarır, teknisyene nereye bakması gerektiğini söyler ve hatta servis yapılması gerektiğinde hatırlatmada bulunur. Tüm alanlardaki kolayca erişilebilirlik ve harici test cihazlarına ihtiyaç olmaması sayesinde servis hızlı ve basittir.

Cat bayiiniz, yatırımınızın mümkün olan en iyi getiriye sağlanması amacıyla uygun maliyetli bir önleyici bakım planı yapabilir.



HER ZORLUK İÇİN TOPLAM ÇÖZÜMLER

Cat elektrikli forkliftlerin performansı ve dayanıklılığı muhakkaktır. Bunu, ultra modern üretim merkezimiz tarafından uygulanan uzmanlık, ileri teknoloji ve kusursuz kalite standartlarına borçluyuz.

Doğru modeli ve yapılandırmayı seçmenize yardımcı olmak ve bunun verimliliğini korumak için, özel bir bayi ağımız vardır. Kazancınızı en yüksek düzeye çıkarmak amacıyla uzmanlık bilgileri, engin tecrübeleri ve mükemmel servisleriyle size her konuda destek olacaklardır.

Elektrikli forkliftlerin yanı sıra, geniş kapsamlı bir depo donanımı ve IC motorlu forklift yelpazesi sunuyoruz. Kesin alım, kısa veya uzun süreli kiralama ve finansal kiralama da dahil olmak üzere geniş bir edinme seçeneği mevcuttur ve işinizin ihtiyaçlarını karşılamak amacıyla en uygun planı oluştururlar.

Sorunuz ne olursa olsun, Cat Forkliftleri ve bayiileri çözüm üretir.



Malzeme taşıma ekipmanlarından hangisine ihtiyacınız ne olursa olsun, küresel Cat forklift bayii ağımız, size uygun çözüm sağlayacak şekilde donatılmıştır.

Bayii ağımızı seçme, geliştirme ve destekleme konusunda yaptığımız sürekli yatırımlar sayesinde yalnızca iyi donanıma değil, aynı zamanda en iyi servis, danışmanlık ve sektörel desteği de alırsınız.

LET'S DO THE WORK.™



**VEİEOLARI
İZLEYİN**



**UYGULAMAMIZI
İNDİRİN**

www.catliftruck.com

© 2024 MLE B.V. (kayıt no. 33274459). Tüm hakları Saklıdır. CAT, CATERPILLAR, LET'S DO THE WORK, Dumlupınar ve diğer logolar, "Caterpillar Corporate Sürüş" ve "Power Edge" ticari görünümü, ve ayrıca burada kullanılan kurumsal kimlik ve ürün kimliği, Caterpillar'ın ticari markalarıdır ve izin alınmadan kullanılamaz. Hollanda'da basılmıştır. NOT: Performans spesifikasyonları, standart üretim toleranslarına, aracın durumuna, lastik türlerine, zemin veya yüzey koşullarına, uygulamalara veya işletim ortamına bağlı olarak değişebilir. Forkliftler, standart olmayan opsiyonlarla gösterilebilir. Özel performans gereksinimleri ve bulunduğunuz bölgedeki konfigürasyonlar için Cat forklift yetkili satıcınızla görüşmeniz gerekir. Cat Lift Trucks, sürekli ürün geliştirme politikasını izlemektedir. Bu nedenle, bazı malzemeler, opsiyonlar ve spesifikasyonlar, haber verilmenden değiştirilebilir.

CTBC2505

(08/24)

CAT®