

# SUPERLADDA DIN VERKSAMHET



ELDRIVNA GAFFELTRUCKAR 1.4 - 12.0 TON





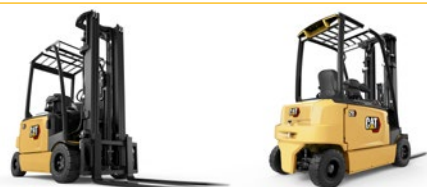
### 3-HJULSMODELLER

MODELL	KAPACITET (ton)	SPÄNNING (V)	TYNGDPUNKTSAVSTÅND (mm)	TILLVAL FÖR HYTT
EP14N2T	1.4	48	500	JA
EP16CN2T	1.6	48	500	JA
EP18CN2T	1.8	48	500	JA
EP16N2T	1.6	48	500	JA
EP18N2T	1.8	48	500	JA
EP20N2T	2.0	48	500	JA



### 4-HJULSMODELLER

MODELL	KAPACITET (ton)	SPÄNNING (V)	TYNGDPUNKTSAVSTÅND (mm)	TILLVAL FÖR HYTT
EP16CN2	1.6	48	500	JA
EP18CN2	1.8	48	500	JA
EP16N2	1.6	48	500	JA
EP18N2	1.8	48	500	JA
EP20N2	2.0	48	500	JA
EP25AN	2.5	80	500	JA
EP25ACN	2.5	80	500	JA
EP30AN	3.0	80	500	JA
EP30ACN	3.0	80	500	JA
EP35AN	3.5	80	500	JA
EP40N	4.0	80	500	JA
EP45N	4.5	80	500	JA
EP50CN	5.0	80	500	JA
EP50N	5.0	80	500	JA
EP50NH	5.0	80	600	JA
EP55NH	5.5	80	600	JA
EP60N	6	96	600	JA
EP60NH	6	96	600	JA
EP65N	6.5	96	600	JA
EP65NH	6.5	96	600	JA
EP70N	7	96	600	JA
EP70NH	7	96	600	JA
EP80N	8	96	600	JA
EP80NH	8	96	600	JA
EP80N-900	8	96	900	JA
EP80NH-900	8	96	900	JA
EP90N	9	96	600	JA
EP90NH	9	96	600	JA
EP100N	10	96	600	JA
EP100NH	10	96	600	JA
EP120NH	12	96	600	JA



INNEHÅLL	SIDA
<b>BYGGDA KRING FÖRAREN</b>	4
<b>FLEXIBEL OCH KOSTNADSEFFEKTIV</b>	5
<b>EP14-20N2-SERIEN – SMIDIG KRAFT</b>	6
1.4–2.0 TON – TRUCKAR MED 3 OCH 4 HJUL SAMT 48 V-DRIVNING	
<b>EP25-35AN -SERIEN – INTENSIV PRODUKTIVITET</b>	10
2.5–3.5 TON – TRUCKAR MED 4 HJUL, 80 V	
<b>EP40-55N-SERIEN – KRAFTFULL EFFEKTIVITET</b>	12
4.0–5.5 TON – TRUCKAR MED 4 HJUL, 80 V	
<b>EP60-120N-SERIEN – TUNGVIKTSPOÄNG</b>	14
6.0–12.0 TON – TRUCKAR MED 4 HJUL, 96 V	
<b>HYTTOR FÖR ALLA ARBETSUPPGIFTER</b>	18
<b>MAXIMERAR DRIFTIDEN</b>	19
<b>TOTALLÖSNINGAR FÖR ALLA UTMANINGAR</b>	19

# HÖGPRESTERANDE, HÅLLBARA OCH FLEXIBLA

**Den senaste heltäckande serien elektriska motviktstruckar från Cat® Lift Trucks har byggts för att uppfylla alla behov med tillförlitlig prestanda, hållbarhet och anpassningsförmåga – och de stöds av kundservice i toppklass.**

Oavsett vilka utmaningar som förekommer i form av skiftmönster, tillämpning eller miljö så kan vi erbjuda ditt företag en totallösning.

## FÖRDELAR FÖR FÖRETAGET

Den här serien ger hög avkastning på investeringen och låg total ägandekostnad – du återfinner ej lägre energieffektivitet, högre prestanda, bättre hållbarhet och enklare underhåll hos någon annan.

Truckarna klarar tuffa uppgifter och arbetsförhållanden samtidigt som de är lätta att programmera. Du hittar många flexibla och förarvänliga modeller för mängder av olika tillämpningar.

Närmaste Cat®-representant demonstrerar gärna truckar som passar dina behov perfekt. De ger också all support du behöver för att maximera produktiviteten och lönsamheten vid Er materialhantering.



# ANPASSADE TILL FÖRAREN

Er allra mest värdefulla tillgång är personalen. Precis som ni har även vi investerat kraftigt i att uppfylla förarens och operatörens behov – och den investeringen genererar högre produktivitet. Här är några av de egenskaper som ger föraren den komfort och kontroll som krävs för att utföra arbetet på bästa möjliga sätt.



- Jämn, tyst och noggrant reglerade prestanda
- Klar och tydlig runtomsikt
- Gott om utrymme för ben och fötter

- Ställbar flexibel komfortstol och justerbar rattstång
- Lättåtkomliga och smidiga reglage
- Tydlig och lättavläst instrumentpanel

- Obehindrad av- och påstigning, låg instegshöjd och praktiska handtag

# FLEXIBEL OCH KOSTNADSEFFEKTIV

Prestanda och effektivitet kan optimeras för varje uppgift genom fullständig programmering eller genom val av någon av de förinställda driftlägen. Lönsamheten maximeras tack vare rätt balans mellan effekt och ekonomi.

				
<b>HUVUDLAGER</b>	<b>LASTOMRÅDE</b>	<b>LÅNGA SKIFT</b>	<b>ANVÄNDNING UTOMHUS</b>	<b>GODSMOTTAGNING</b>
<b>NORMALT LAGER</b>	<b>HÖG PRESTANDA</b>	<b>EKONOMI</b>	<b>LÅNGA KÖRSTRÄCKOR</b>	<b>KORTA KÖRSTRÄCKOR</b>
Måttlig acceleration, måttlig körhastighet, måttlig hydraulutväxling.	Snabb acceleration, snabb körhastighet, måttlig hydraulutväxling.	Långsam acceleration, låg körhastighet, måttlig hydraulutväxling.	Långsam acceleration, hög körhastighet, måttlig hydraulutväxling.	Snabb acceleration, låg körhastighet, måttlig hydraulutväxling.

## FULLSTÄNDIG FLEXIBILITET OCH LÅGA TOTALA DRIFTSKOSTNADER

För extra flexibilitet i tillämpningarna har många av våra truckar alternativ för hyttpanelen och skydd för viktiga komponenter, vilket ger bekväm och pålitlig drift såväl inom- som utomhus.

Du sparar pengar varje dag genom den låga energiförbrukningen, samtidigt som våra gaffeltruckar kan minska den totala driftskostnaden med hjälp av olika funktioner:

- Komponenter som är kapslade och skyddade mot vatten och andra föroreningar.
- Våtskivbromsar och andra system som kräver lite underhåll
- Användning av hållfasta material och konstruktioner
- Långa serviceintervall





# 1.4 - 2.0 TON | 48V

# SMIDIG KRAFT PÅ 3 ELLER 4 HJUL

**Med sin kompakta design, enastående manövreringsförmåga och intelligenta styrsystem är dessa truckar det självklara valet för trånga utrymmen. De är idealiska för effektiv hantering i containrar, lastbilar, drive-in-ställ och andra miljöer där det är ont om plats och tempot är högt. Deras beteende anpassas snabbt när förarnas önskemål och behov ändras. De är även byggda för att klara krävande, våta, smutsiga eller dammiga förhållanden.**

## TYPISKA TILLÄMPNINGAR

- Livsmedelsproduktion och grossistverksamheter
- Fiske och fiskberedning
- Kemikalier, textilier och gummi
- Allmänna och kyllda lager- och förvaringslokaler
- Maskiner och tung utrustning
- Elektrisk utrustning och komponenter

## I samklang med föraren

Hur kan en gaffeltruck förstå och omedelbart reagera på vad föraren vill göra? Hur vet trucken vad som fungerar bäst i varje situation? Ett utförligt svar på dessa frågor skulle kräva en omständlig förklaring om elektroniska styrenheter och givare, programvara och algoritmer.

För att spara tid fokuserar vi istället på teknikens effekter. Enkelt uttryckt gör den körningen och lasthanteringen smidigare, stadigare, säkrare och bekvämare. Förarna upplever att maskinen arbetar i samklang med dem, vilket gynnar nöjdheten, tryggheten och produktiviteten.

Cat EP14-20N2 är utrustad med *Responsive Drive System 2 (RDS2)*. Detta övervakar och reagerar omedelbart på förändringar i pedalrörelsernas hastighet och den hydrauliska manövreringen. *RDS2* anpassar ständigt prestandaparametrarna, styr smidigt alla truck- och maströrelser och stoppar och startar.

## Optimerad styrning

Andra system i trucken övervakar hela tiden styrresponsen så att den optimeras för den aktuella körhastigheten. Hur mycket ratten behöver vridas och hur stor kraft som krävs för att börja ändra kurs ökar vid snabbare körning, så att man slipper konstant korrigering. Kurvtagningen blir omedelbar och smidig i låga hastigheter, så att styrningen blir lättare för exakta manövrer.

Under kurvtagningen använder trucken sin avancerade kurvkontroll. Den samordnar de två oberoende främre drivmotorerna och den bakre styrmotorn så att den snabbaste säkra hastigheten erhålls. Samma system motstår tendensen hos motvikter att fortsätta röra sig snabbt i sidled när trucken rätas upp efter en kurvtagning i hög hastighet. Samtidigt förhindras lutning.

Manövreringen på fyrhjulsmodellerna är jämn och smidig tack vare den dubbeldrivna "fyrhjulsstyrningen". En bakre svängaxel på +100° innebär att trucken kan köras åt sidan utan att någon push-back behövs. För ännu högre smidighet vid svängar har 3-hjulsmodellerna 360° styrning. Med den här funktionen kan trucken svänga och köra i motsatt riktning (180°) utan att behöva stanna, så att inte lasten hamnar i obalans.

## 48 V-MODELLER MED 3 HJUL

MODELL	KAPACITET (ton)	SPÄNNING (V)	TYNGPUNKTSAVSTÅND (mm)
EP14N2T	1.4	48	500
EP16CN2T	1.6	48	500
EP18CN2T	1.8	48	500
EP16N2T	1.6	48	500
EP18N2T	1.8	48	500
EP20N2T	2.0	48	500

## 48 V-MODELLER MED 4 HJUL

MODELL	KAPACITET (ton)	SPÄNNING (V)	TYNGPUNKTSAVSTÅND (mm)
EP16CN2	1.6	48	500
EP18CN2	1.8	48	500
EP16N2	1.6	48	500
EP18N2	1.8	48	500
EP20N2	2.0	48	500







HÄMTA  
TYPBLAD



# 1.4 - 2.0 TON | 48V

## Intelligent hydraulik

Ett lastkännande hydraulsystem justeras automatiskt efter vikten så att exakt kontroll bibehålls.

(I gaffeltruckar utan intelligent hydraulik känns lyftning och sänkning mycket olika när lastens vikt varierar.) Det finns dessutom en elektronisk kompensering för lastvikten när olika hydraulfunktioner används samtidigt (via fingertoppsreglagen), så att alla mastens rörelser förblir enhetliga.

Under lyft aktiveras en passiv svajkontrollfunktion, som ingår som standard. Den håller den automatiska parkeringsbromsen öppen så att krafterna från mastens svajningar absorberas av hela truckens massa. Minskningen av såväl svajning och vridning som buller blir ännu mer effektiv tack vare en kraftfull mastkonstruktion och sidsjift med låg friktion.

Som tillval för lyft mellan 2 och 3,5 meter (och standard för 3,5 meter och uppåt) kan hydraulgenskaperna ändras automatiskt för ett mer stabilt och lugnt beteende. Ett liknande automatiskt justeringssystem begränsar truckens acceleration vid lyft på dessa höjder. Dessa styrsystem bidrar ytterligare till att minska svajning och vridning av masten.

## Perfekt positionering

Förare av alla storlekar kan snabbt och enkelt kliva i och ur det rymliga förarutrymmet. Ett ovanligt brett rörelseområde för stolen och generös inställning av rattpelarens vinkel säkerställer en perfekt körställning för varje användare.

Därifrån ger den framåtlutade och smala instrumentbrädan god sikt framåt, nedåt och åt sidorna utan att man behöver luta sig. En ratt med en eker och en specialframtagen frilyftscylinderstruktur inkräktar minimalt på sikten.

De ergonomiska reglagen inkluderar ett justerbart armstöd, utrustat med inbyggda fingertoppsreglage eller – som tillval – enkla eller dubbla joystickar och en uppsättning pedaler som ger låg trötthet. Bland de spännande framstegen märks ett synkroniseringssystem för rattvredet. Det återgår automatiskt till rätt position "klockan åtta" när trucken kör rakt – även när ratten har vridits för långt.

## Matchning för olika tillämpningar

För de trångaste utrymmena kan ett kompakt (C) chassi väljas från antingen listan med 3-hjuliga (T) eller med 4-hjuliga modeller. Truckar med 3 hjul, som har särskilt små vändradier, är idealiska för intensivt arbete med korta sträckor och används på mycket trånga platser.

Bland de många tillvalsfunktionerna som kan matcha trucken perfekt med tillämpningen finns ett skyddstak med god sikt. Medan dess bakdel är förstärkt med stål, så har den helt transparenta framdelen en robust polykarbonatstruktur med ett glasskikt som förhindrar repor och missfärgning.

Andra omfattar *SmoothFlow* hydraulisk justering, *PowerBurst* automatisk momentökning och elektrisk differentialspärr, som i elektriska 2,5- till 5,5-tonstruckar.







Tillvalet med dubbel styrspak separerar funktioner som klämdonsöppning för att undvika oavsiktliga rörelser. Det är särskilt användbart för förare som tycker att fingertoppsspakar är för små att hantera med handskar (eller stora händer).

*ErgoSense* är ett alternativ med en enda joystick som erbjuder en annan anatomiskt optimerad utformning. Dess multifunktionella reglageutformning möjliggör effektiv drift med minimal trötthet.



De flesta elektriska motviktstruckar från Cat levereras antingen med blybatterier eller helt integrerade litiumjonbatterier. Litiumjonteknik:

- Förbättrar prestandan, effektiviteten och körtiden
- Möjliggör snabb tilläggsaddning för kontinuerlig körning utan batteribyten
- Kräver minimalt underhåll
- Förlänger i hög grad batteritiden

## ÖVERSIKT ÖVER VIKTIGA PUNKTER

- De effektiva motorerna med rejält varvtalsområde ger mer exakt accelerationsreglering, större vridmoment vid låga varvtal och lägre energiförbrukning.
- Dragkraftsanpassningen *Responsive Drive System 2 (RDS2)* anpassar snabbt prestanda utifrån hur snabbt pedalerna manövreras och säkerställer jämnhet i alla rörelser, stopp och starter.
- Stativanpassningen *Responsive Drive System 2 (RDS2)* regleras kontinuerligt efter förarens hydraulikmanövrer för optimalt matchad funktion, känslighet och reaktionshastighet för bästa möjliga förarupplevelse.
- Det variabla styrförhållandet och styrkraften optimeras kontinuerligt för olika körhastigheter.
- Den avancerade kurvkontrollen samordnar framhjulsdraftens två motorer och den bakre styraxelns motor för att optimera kurvtagningshastigheten, stabilisera snabba sidorörelser hos motvikten samt förhindra lutning vid upprätning efter kurvor i hög hastighet.
- Den dubbeldrivna '4-hjulsstyrningen' med en bakre svängaxel på +100° ger jämn och smidig manövrering, inklusive omedelbara sidosvingar utan något behov av push-back.
- Tillvalet elektrisk differentialspär maximerar greppet på hala ytor genom att framhjulen låses för att öka dragkraften (aktiveras automatiskt vid snäva styrningsvinklar eller manuellt via en extra pedalfunktion).
- Tillvalshydraulsystemet *SmoothFlow* anpassar sig automatiskt till lastvikten och säkerställer snabb, smidig och exakt kontroll av alla mast- och gaffelmoment, individuellt eller samtidigt.
- Den passiva svajkontrollen håller den automatiska parkeringsbromsen öppen under lyft, så att krafterna från mastens svajningar kan absorberas av chassit.
- Som standard begränsas truckens accelerations- och hydraulegenskaper automatiskt vid lyft från 3,5 meter för stadig, kontrollerad hantering. Alternativt kan funktionen ställas in så att den aktiveras vid lyft över 2 meter.
- Marknadsledande *SilentRun+* hydraulpumpar (tillval) samt tystgående drivenheter och annan lågbullerteknik skapar en bekväm och stressfri miljö för föraren, ökar uppmärksamheten på vad som pågår runt omkring och undviker att föraren distraheras av medarbetare eller andra personer som befinner sig i närheten.
- De förinställda lägena ECO och PRO kan väljas för olika förare och tillämpningar, eller så kan anpassade inställningar göras av servicetekniker.
- En framåtlutad och smal instrumentbräda, ratt med en eker och optimerad frilyftscylinderstruktur maximerar sikten framåt, nedåt och åt sidorna.
- Tillvalet med dubbla joystickar separerar funktioner som öppning av hjullåset för att undvika oavsiktliga rörelser, vilket är särskilt användbart om fingertoppsspakarna är för små att använda med handskar (eller om man har stora händer).
- Multifunktionell färgdisplay med lättläst information – på förarens språk – med hjälpsamma symboler.





HÄMTA  
TYPBLAD



# 2.5 - 3.5 TON | 80V INTENSIV PRODUKTIVITET

Den här serien är svaret när du behöver hög prestanda för uppgifter där gaffeltruckar med IC-motorer och deras utsläpp inte kan tillåtas. Truckarna är konstruerade för att klara intensiva arbetsuppgifter och tuffa arbetsförhållanden – de är mycket produktiva och samtidigt trivsamma att köra tack vare deras smidighet, intelligenta funktioner och komfort.

## TYPISKA ANVÄNDNINGSSOMRÅDEN

- Tillverkning av mat och dryck, samt grossistverksamhet
- Papperstillverkning och grossistverksamhet
- Gjuterier
- Kemikalier, textil och gummi
- Maskiner och tung utrustning

## Smidig och intelligent

Den perfekta gaffeltrucken ska anpassa sin egen prestanda och egenskaper kontinuerligt när omständigheterna förändras, och i den här serien har de intelligenta funktionerna och automatikanpassningen tagits till en helt ny nivå. Truckens adaptiva hastighetsreglering är en del av RDS-systemet (Responsive Drive System) som oavbrutet förutser hur truckföraren vill att trucken ska bete sig. Systemet reagerar på hur snabbt gaspedalen och hydraulreglagen förflyttas och väljer omedelbart det mest lämpliga läget. RDS jämnar också ut alla stopp, starter och övriga rörelser.

RDS kombinerar intelligent kurvtagningskontroll och *OmniTurn*-fyrhjulsdraft för en anmärkningsvärt smidig körupplevelse. Om föraren önskar lite extra acceleration eller vridmoment i uppförsbackar kopplas *PowerBurst*-funktionen in automatiskt för att bibehålla snabb rörelse. När det är halt ute gör den elektriska differentialsparren körningen tryggare.

80 V-MODELLER MED 4 HJUL			
MODELL	KAPACITET (ton)	SPÄNNING (V)	TYNGPUNKTSAVSTÅND (mm)
EP25AN	2.5	80	500
EP25ACN	2.5	80	500
EP30AN	3.0	80	500
EP30ACN	3.0	80	500
EP35AN	3.5	80	500

## Komfort och kontroll

De senaste hydrauliska fingertoppsreglagen eller valbara dubbla styrspakarna är inbyggda i ett anatomiskt utformat, justerbart armstöd så att alla relaterade funktioner är inom bekvämt räckhåll. Styrningen är exakt och smidig. Det här truckutbudet har även *SmoothFlow* och annan avancerad hydraulteknik som optimerar mast- och gaffelrörelserna utifrån lastvikter och lyfthöjder. Resultatet är jämnare, snabbare och säkrare materialhantering.

Det rymliga och bekväma förarutrymmet och dess utrustning är ergonomiskt utformad så att föraren kan utföra arbetet utan belastning och utan att behöva ändra arbetsställning. Hyttgolvet är plant och utan hinder samtidigt som förarsäte och ratt är ställbara. Och pedaler i optimal vinkel. För att maximera sikten, en speciell utformad instrumenpanel och motvikt.

Föraren får fullständig information från färgdisplayen som är lättläst från olika vinklar. Meddelandena ges klart och tydligt på förarens eget språk och med lättolkade symboler. En omkopplarnyckel kan ställas in på antingen ECO- eller PRO-läget, beroende på förarens erfarenhet och behovet av lågenergidrift eller höga prestanda.





## ÖVERSIKT ÖVER VIKTIGA PUNKTER

- *Responsive Drive System (RDS)* anpassar snabbt prestanda utifrån hur snabbt pedalerna och den hydrauliska kontrollen manövreras och säkerställer att alla rörelser, stopp och starter är smidiga.
- *PowerBurst* ger automatiskt extra vridmoment för att bibehålla ramphastigheten eller ge kraftfull acceleration, även med tung last.
- *OmniTurn* allhjulstyrning ger bättre grepp, mjukare svängar och oslagbart smidig manövrering, vilket förstärks av +100° svängning av bakaxeln som ger omedelbara sidosvängar utan att trucken rör sig bakåt först.
- Den elektriska differentialspärren maximerar greppet på hala ytor genom att framhjulen låses för att öka dragkraften (aktiveras automatiskt vid snäva styrningsvinklar eller manuellt via en extra pedalfunktion).
- Intelligent kurvtagningskontroll maximerar säkerheten vid kurvtagning genom att smidigt anpassa truckens hastighet och minimera sidokrafter.
- Hydrauliska fingertoppsreglage med optimal fjäderkraft på det justerbara och bekväma armstödet säkerställer ergonomiskt perfekt placering av handen, anatomiskt stöd och fria rörelser.
- Tillvalet med dubbla joystick separerar funktioner som öppning av hjullåset för att undvika oavsiktliga rörelser, vilket är särskilt användbart om fingertoppspakarna är för små att använda med handskar (eller om man har stora händer).
- Automatiskt tiltcenteringssystem erbjuder dubbla funktioner: lätt nedåtgående gaffelvinkel för smidig in- och utstigning av pall utan att skrapa eller dra och gaffelnivellering för stabil lasttransport.
- Hydraulsystemet *SmoothFlow* anpassar sig automatiskt till lastvikten och säkerställer snabb, smidig och exakt kontroll av alla mast- och gaffelmoment, individuellt eller samtidigt.
- Automatisk inställning av hydraulkontrollen ger stadiga mast- och chassirörelser vid lyft över 2,5 meter\*. (\*Aktivationshöjden beror på vald mast.)
- Tack vare den passiva krängningskontrollen absorberas masttiltningskraften av chassit vid högre lyft (gäller främst över 3,0 meter.)
- De förinställda lägena ECO och PRO kan väljas för olika förare och tillämpningar. Anpassade inställningar (inklusive lyftning och sänkning) kan göras av servicetekniker.
- Li-ION-batteri finns som tillval, vilket ger ännu mer effektivitet och drifttid, med minimalt underhåll och mycket längre livstid, vilket i sin tur sänker den totala driftkostnaden på lång sikt.
- Tillvalet för en vattentät hytt inkluderar transparent tak, stål- eller PVC-dörrar, vindruta, två skjutdörrar på varje sida, bakruta, vindrutetorkare/-spolare fram/bak, värmare och extra påkostad hytt.
- Multifunktionell färgdisplay med lättläst information – på förarens språk – med hjälpsamma symboler.





HÄMTA  
TYPBLAD



# 4.0 - 5.5 TON | 80V

# KRAFTFULL EFFEKTIVITET

**Detta sortiment har samma kraft och effektivitet som en gaffeltruck med förbränningsmotor, men utan utsläpp, och maximerar alla fördelar med eldrift. Du kör tyst, bekvämt och säkert, arbetar snabbare och smidigare och minskar samtidigt dina totala driftskostnader. Det är dags att ge dina förare den kraft de behöver och stärka din verksamhet.**

#### Typiska tillämpningar:

- Distribution och logistik
- Fordonsindustri
- Produktion
- Bearbetning
- Pappersåtervinning
- Buteljering
- Betongproduktion
- Metallproduktion
- Byggvarugrossister
- Virkesproduktion

#### Stark ekonomi

Dessa miljövänliga och utsläppsfria truckar är det bästa argumentet hittills för att gå över från stora truckar med förbränningsmotorer till eldrivna alternativ. De är konstruerade för krävande inom- och utomhustillämpningar och ger dig kompromisslös kraft och prestanda. De är dessutom mer energieffektiva – och mycket tystare – än någon annan truck i sin klass. Effektivitet, kombinerat med lång hållbarhet, plugin-diagnostik och okomplicerat underhåll ger dig lägre totala driftskostnader och högre restvärde.

#### Snabb och smidig

Truckarna är exceptionellt smidiga, vilket ger föraren känslan av att köra en mycket mindre maskin. Dynamiska hjälpmedel: *OmniTurn* allhjulsstyrning, *RDS (Responsive Drive System)* och intelligent kurvtagningskontroll. *PowerBurst* ger extra acceleration eller vridmoment vid stigning när det behövs, medan differentierad låsning hjälper till vid hala förhållanden.

#### 80 V-MODELLER MED 4 HJUL

MODELL	KAPACITET (ton)	SPÄNNING (V)	TYNGDPUNKTSAVSTÅND (mm)
EP40N	4.0	80	500
EP45N	4.5	80	500
EP50CN	5.0	80	500
EP50N	5.0	80	500
EP50NH	5.0	80	600
EP55NH	5.5	80	600

Materialhanteringen går smidigare, snabbare, säkrare och blir mer exakt tack vare *SmoothFlow* och andra hydrauliska tekniker, som optimerar mastens och gaffelns rörelser efter lastvikt och lasthöjd. Lätta och samtidigt känsliga fingertoppsspakar eller joysticks ger kontroll utan ansträngning.

#### Tyst komfort

Lågbullerteknik, inklusive de marknadsledande hydrauliska pumparna *SilentRun+* och tysta drivenheter, kombineras med en rymlig, stillren, vibrationsfri och flytande förarhytt, där föraren kan arbeta bekvämt utan stressmoment. Både stängda och öppna hytter ger tydlig runtomskikt utan att man behöver luta sig ut.

Standardutrustningen har generösa specifikationer och är ergonomiskt utformad. Sätet, rattstängens och hydraulkontrollenhetens armstöd kan justeras efter alla kroppsstorlekar. Bland tillvalsfunktionerna finns *Palm Steering* för mer avslappnad drift. Väderbeständiga hyttpanelsalternativ finns tillgängliga för ytterligare bekvämlighet, t.ex. luftkonditionering, riktbar ventilation och uppvärmning.





## ÖVERSIKT ÖVER VIKTIGA PUNKTER

- Marknadsledande *SilentRun+* hydraulpumpar, tysta drivenheter och andra lågbullertekniker skapar en bekväm och stressfri miljö för föraren, ökar uppmärksamheten på vad som pågår runt omkring och undviker att föraren distraheras av medarbetare eller andra personer som befinner sig i närheten.
- Energieffektiviteten är bäst i klassen och ger längre arbetstid (driftstid) per batteriladdning.
- *PowerBurst* ger automatiskt extra vridmoment för att bibehålla ramphastigheten eller ge kraftfull acceleration, även med tung last.
- *RDS (Responsive Drive System)* anpassar snabbt prestanda utifrån hur snabbt pedalerna och den hydrauliska kontrollen manövreras och säkerställer att alla rörelser, stopp och starter är jämna.
- *OmniTurn* allhjulsstyrning ger bättre grepp, mjukare svängar och oslagbart smidig manövrering, vilket förstärks av +100° svängning av bakaxeln som ger omedelbara sidosvängar utan att trucken rör sig bakåt först.
- Det elektriska differentiallysetet maximerar greppet på hala ytor genom att framhjulen låses för att öka dragkraften (aktiveras automatiskt vid snäva styrningsvinklar eller manuellt via en extra pedalfunktion).
- Intelligent kurvtagningskontroll maximerar säkerheten vid kurvtagning genom att smidigt anpassa truckens hastighet och minimera sidokrafter.
- Hydraulsystemet *SmoothFlow* anpassar sig automatiskt till lastvikten och säkerställer snabb, smidig och exakt kontroll av alla mast- och gaffelmoment, individuellt eller samtidigt.
- Automatisk inställning av hydraulkontrollen ger stadiga mast- och chassirörelser vid lyft över 2,5 meter\*.  
\*Aktivationshöjden beror på vald mast.
- Hindersfri utformning ger tydlig runtomsikt av omgivningen och truckens yttre dimensioner – både från öppna och stängda hytter – utan att man behöver luta sig ut.
- Alternativet *Palm Steering* ger ökad sikt framåt, bekväm arbetsställning och drift för föraren med minimal ansträngning – idealiskt om föraren sitter i långa perioder.
- Hydrauliska fingertoppsreglage med optimal fjäderkraft på det justerbara och bekväma armstödet säkerställer ergonomiskt perfekt placering av handen, anatomiskt stöd och fria rörelser.
- Tillvalet med dubbla joystickar separerar funktioner som öppning av hjullåset för att undvika oavsiktliga rörelser, vilket är särskilt användbart om fingertopps-spakarna är för små att använda med handskar (eller om man har stora händer).
- Enkel plugin-diagnostik och felsökning minskar driftstoppstiden och ger effektiv prestanda.
- Li-ION-batteri finns som tillval, vilket ger ännu mer effektivitet och driftstid, med minimalt underhåll och mycket längre livstid, vilket i sin tur sänker den totala driftskostnaden på lång sikt.
- Multifunktionell färgdisplay med lättläst information – på förarens språk – med hjälpsamma symboler.



HÄMTA  
TYPBLAD

# 6,0–12,0 TON | 96 V

# TUNGVIKTSPÖÄNG

**Våra tunga elektriska gaffeltruckar betalar sig själva genom att öka produktiviteten, spara pengar och öka din vinst. Dag efter dag. Oavsett förhållanden. Dessutom får den mjuka, tysta komforten ut det bästa av dina förare.**

## Typiska tillämpningar:

- Timmer
- Papper
- Återvinning
- Och många fler

## Spara pengar

Effektiva elsystem och stora batterier möjliggör ekonomisk användning och långa drifttider. För att underlätta byte i sidled är batterierna uppdelade i två delar. Dessa kan tas bort och sättas tillbaka av en person med hjälp av en eldriven palldragare eller en annan gaffeltruck.

Enkel service, lågt underhållsbehov och är extra tålig för krävande miljöer, vilket minskar löpande utgifter och driftstoptider ytterligare. De förlänger också truckens livslängd och maximerar dess restvärde.

## Öka din produktion

Avancerad elmotorteknik genererar massor av kraft och hastighet för krävande uppgifter. Ännu bättre är att det imponerande vridmomentet, accelerationen och lyftkraften som den ger kan styras med precision. Varje åtgärd vid körning och lasthantering är snabb, exakt och smidig.

Högt placerade stativ-tiltcylindrar ger ökad stabilitet och restlyftkapacitet. Samtidigt ger truckens kompakta design och följsamma styrning snabb, men säker och exakt manövrerbarhet. För att kunna användas på arbetsplatser med begränsad höjd, som t.ex. containrar, kan alla modeller utrustas med ett lågt förarskyddstak.

Modeller med +100° styraxel finns tillgängliga för de flesta kapaciteter. Det innebär att trucken kan vända på plats inom sina egna dimensioner. Den kan också svänga åt sidan utan att behöva backa först.

## Lyft dina förare

Det är lätt att komma åt hytten och det kräver betydligt mindre klättring än på andra stora elektriska maskiner. Detta är perfekt för förare som måste ta sig i och ur hytten upprepade gånger. Det rymliga operatörsutrymmet är gummimonterat för att minimera vibrationer och buller. Tysta hydraulpumpar, körreglage och övriga reglage bidrar också till att skapa en behaglig arbetsmiljö. En bekväm, fullt justerbar stol och ergonomiska reglage är ytterligare hjälpmedel för att undvika trötthet, utmattning, stress och påfrestningar.

Tydlig sikt i alla riktningar är en annan faktor som prioriterats i utformningen av truckarna. Detta är avgörande för precision och säkerhet, särskilt vid arbete i hög hastighet. Sikten genom stativet är bäst i klassen. För att underlätta backning har vi till och med monterat en bakåtriktad kamera som standard.







Avancerade styrdon för driv- och hydraulpump gör alla driv-, stativ- och gaffelrörelser smidiga och precisa.



Stativutformningen för tydlig sikt inkluderar inbäddning av triplexsteg i duplex och uppdelning av frilyftcylindrarna i två delar.



Tystgående hydraulpumpar i kombination med tysta drivenheter, reglage och andra former av lågbullerteknik skapar en bekväm och stressfri miljö för föraren, ökar uppmärksamheten på vad som pågår runt omkring och undviker att föraren distraheras av medarbetare eller andra personer som befinner sig i närheten.

Kraftfulla dubbla drivmotorer på framaxeln ger högt varvtal, högt vridmoment och hög acceleration.

En stark enkel lyftmotor ger snabba, kraftfulla och precist styrda hydrauliska rörelser.





Backkameran (standard) kombineras med särskilda utformningar av stativ, instrumentbräda och förarskyddstak för att ge tydlig sikt åt alla håll med litet eller inget behov för föraren att luta sig eller ändra position.



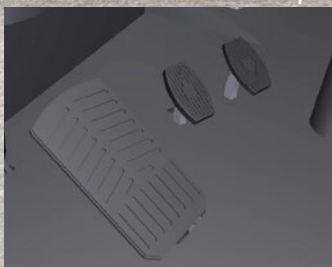
Hydrauliska fingertoppsreglage på ett bekvämt och justerbart armstöd är standard på NH-modellerna och tillval på N.



Högt placerade tiltcyndrar på stativet förbättrar stabiliteten i synnerhet på högre höjd, och ökar restkapaciteten.



Multifunktionell färgdisplay med lättläst information – på förarens språk – med hjälpsamma symboler.



Separata pedaler för körning framåt och bakåt möjliggör snabba rikttningsbyten i stressiga situationer och kombineras med en stor bromspedal för stor effekt med liten ansträngning. (Konventionell pedaluppsättning är tillval.)



Enkel åtkomst till hytten, med mindre klättring, är perfekt för förare som ofta lämnar och återvänder till hytten.

96 V-batteriet är separerat i två delar som är enkla att komma åt utan störande dörrar eller spärrar, så att en person snabbt kan byta batteri i sidled med hjälp av en eldriven pall- eller lyfttruck.



+100° bakre styraxel gör att trucken kan vända på stället inom sina egna dimensioner, och svänga åt sidan utan att först behöva backa.

# HYTTTER FÖR ALLA ARBETSUPPGIFTER

**Vid uppgifter där driften måste hålla hög tillförlitlighet både inomhus och utomhus kan många av våra truckar utrustas med panelhytter och viktiga komponenter är skyddade mot vatteninträngning.**

Olika panelkombinationer eller kompletta hytter finns tillgängliga, tillsammans med ett urval av extrautrustning för extra komfort och praktiska egenskaper.



# MAXIMERA DRIFTTIDEN

**För att maximera den effektiva arbetstiden och se till att truckarna alltid håller prestandan har vi byggt in enkel service i konstruktionen.**

Våra avancerade styrenheter optimerar effekten och effektiviteten samtidigt som de möjliggör omedelbara systemkontroller, självdiagnos och loggning av fel till minnet. Styrenheterna varnar för problem, informerar teknikern om lämpliga platser att söka efter fel och de påminner även om när det är dags för service. Eftersom alla områden är lätt åtkomliga, och ingen extern testutrustning behövs går det snabbt och enkelt att utföra service.

Närmaste Cat-representant kan skraddarsy en kostnadseffektiv serviceplan så att du får bästa avkastning på din investering.



# TOTALLÖSNINGAR FÖR ALLA UTMANINGAR

**Prestandan och hållbarheten hos dessa elektriska gaffeltruckar från Cat kan inte bestridas. Resultatet kommer från den kompetens, den avancerade teknik och de strikta kvalitetsstandarder som finns i vår ultramoderna produktionsanläggning.**

Vårt engagerade återförsäljarnätverk erbjuder hjälp att välja rätt modell och utförande så att produktiviteten kan hållas uppe. Med hjälp av specialistkunskaper, stor erfarenhet och hög servicenivå hjälper de till att maximera lönsamheten på alla tänkbara sätt.

Du kan även välja elektriska motviktstruckar plus ett omfattande sortiment av lagertruckar och IC-motordrivna gaffeltruckar. Det finns även många olika köpalternativ – kontantköp, korttidshyra och långtidshyra samt leasing – vi skraddarsyr en plan som uppfyller ditt företags behov.

Oavsett vilket problem som uppstår finns en lösning från Cat Lift Trucks och deras återförsäljare.



Det globala nätverket av Cat-återförsäljare har all materialhanteringsutrustning som kan behövas för att klara situationerna som uppstår.

Vår oavbrutna investering i urval, utveckling och stöd till vårt återförsäljarnätverk ser till att du inte bara har den bästa utrustningen utan också bäst service, rådgivning och support i branschen.

**LET'S DO THE WORK.™**



TITTA  
PÅ VIDEOR



HÄMTA  
VÅR APP

[www.catliftruck.com](http://www.catliftruck.com)

© 2024 MLE B.V. (registreringsnummer 33274459). Alla rättigheter förbehållna. CAT, CATERPILLAR, LET'S DO THE WORK, deras respektive logotyp, "Caterpillar Corporate Yellow", "Power Edge" samt de företagsmässiga och produktmässiga identiteter som används i texten, är varumärken för Caterpillar och får inte användas utan tillåtelse. Tryckt i Nederländerna. 1.0B. Specifikationer av prestanda kan variera beroende på standardmässiga toleranser i tillverkningen, fordonets skick, typ av däck, golvyta eller yttillstånd, användningsområde eller driftmiljö. Truckarna kan visas med extrautrustning. Kontakta närmaste återförsäljare för Cat Lift Trucks för uppgift om särskilda prestandakrav eller lokala truckvarianter. Cat Lift Trucks arbetar kontinuerligt med att förbättra sina produkter. För för vissa material, alternativ och specifikationer ändras utan föregående meddelande.

CSwBC2505

(08/24)

**CAT**®