

# DOŁADUJ SWOJĄ FIRME



ELEKTRYCZNE WÓZKI WIDŁOWE 1,4 - 12,0 TONY







### MODELE 3-KOŁOWE

MODEL	UDŹWIG (w tonach)	NAPIĘCIE (V)	ŚRODEK CIĘŻKOŚCI ŁADUNKU (mm)	OPCJONALNA KABINA
EP14N2T	1.4	48	500	TAK
EP16CN2T	1.6	48	500	TAK
EP18CN2T	1.8	48	500	TAK
EP16N2T	1.6	48	500	TAK
EP18N2T	1.8	48	500	TAK
EP20N2T	2.0	48	500	TAK



### MODELE 4-KOŁOWE

MODEL	UDŹWIG (w tonach)	NAPIĘCIE (V)	ŚRODEK CIĘŻKOŚCI ŁADUNKU (mm)	OPCJONALNA KABINA
EP16CN2	1.6	48	500	TAK
EP18CN2	1.8	48	500	TAK
EP16N2	1.6	48	500	TAK
EP18N2	1.8	48	500	TAK
EP20N2	2.0	48	500	TAK
EP25AN	2.5	80	500	TAK
EP25ACN	2.5	80	500	TAK
EP30AN	3.0	80	500	TAK
EP30ACN	3.0	80	500	TAK
EP35AN	3.5	80	500	TAK
EP40N	4.0	80	500	TAK
EP45N	4.5	80	500	TAK
EP50CN	5.0	80	500	TAK
EP50N	5.0	80	500	TAK
EP50NH	5.0	80	600	TAK
EP55NH	5.5	80	600	TAK
EP60N	6	96	600	TAK
EP60NH	6	96	600	TAK
EP65N	6.5	96	600	TAK
EP65NH	6.5	96	600	TAK
EP70N	7	96	600	TAK
EP70NH	7	96	600	TAK
EP80N	8	96	600	TAK
EP80NH	8	96	600	TAK
EP80N-900	8	96	900	TAK
EP80NH-900	8	96	900	TAK
EP90N	9	96	600	TAK
EP90NH	9	96	600	TAK
EP100N	10	96	600	TAK
EP100NH	10	96	600	TAK
EP120NH	12	96	600	TAK



SPIS TREŚCI	STRONA
<b>UKIERUNKOWANIE NA OPERATORA</b>	4
<b>WSZECHSTRONNOŚĆ I OSZCZĘDNOŚĆ</b>	5
<b>GAMA EP14-20N2 — MOC I ZWINNOŚĆ</b>	6
1,4–2,0 TONY — 3- I 4-KOŁOWE WÓZKI 48 V	
<b>GAMA EP25-35AN — INTENSYWNA EKSPLOATACJA</b>	10
2,5–3,5 TONY — 4-KOŁOWE WÓZKI 80 V	
<b>GAMA EP40-55N — NAJWYŻSZA EFEKTYWNOŚĆ</b>	12
4,0–5,5 TONY — 4-KOŁOWE WÓZKI 80 V	
<b>GAMA EP60-120N — MISTRZOWIE WAGI CIĘŻKIEJ</b>	14
6,0–12,0 TONY — 4-KOŁOWE WÓZKI 96 V	
<b>KABINY NA MIARĘ WYZWAŃ</b>	18
<b>MAKSYMALNA DYSPOZYCYJNOŚĆ</b>	19
<b>KOMPLEKSOWE ROZWIĄZANIA DLA KAŻDEGO</b>	19

# WYDAJNE, WYTRZYMAŁE I WSZECHSTRONNE

**Najnowszą gamę wózków z przeciwwagą i napędem elektrycznym od Cat® Lift Trucks zaprojektowano z myślą o różnych potrzebach. Wyróżnia ją stabilna wydajność, trwałość, wszechstronność i znakomite podejście do obsługi klienta.**

Oferujemy kompleksowe rozwiązanie, które sprawdzi się bez względu na wyzwania, przed którymi staje Twoja firma — związane z trybem pracy, zadaniami czy trudnymi warunkami środowiskowymi.

## **KORZYŚCI DLA TWOJEJ FIRMY**

Oferowany zestaw maszyn jest bezkonkurencyjny pod względem wydajności, wytrzymałości i łatwości utrzymania, dzięki czemu przynosi wysoki zwrot z inwestycji i gwarantuje niskie całkowite koszty użytkowania.

Przygotowano je pod kątem najcięższych zadań i najtrudniejszych warunków eksploatacji, a do tego zadbano o łatwość ich programowania. Do wyboru wachlarz wielozadaniowych, przyjaznych w obsłudze modeli przeznaczonych do imponująco zróżnicowanej gamy zastosowań.

Dealerzy wózków widłowych Cat® zaprezentują maszyny, które idealnie spełniają Twoje wymagania. Ponadto zapewnią niezbędne wsparcie, dzięki któremu zoptymalizujesz wydajność i rentowność obsługi ładunków.





# UKIERUNKOWANIE NA OPERATORA

Kadra to najcenniejszy zasób w każdej firmie. Podobnie jak Ty skupiamy się na potrzebach operatorów — to inwestycja, która przekłada się wprost na większą produktywność. Przedstawiamy skróconą listę rozwiązań konstrukcyjnych i cech, które zapewniają operatorowi wygodę i całkowitą kontrolę pozwalające osiągać maksymalne wyniki.



- Płynna, cicha i w pełni kontrolowana praca
- Doskonała widoczność wokół maszyny
- Dużo miejsca na nogi i stopy



- Regulowany fotel z pełnym zawieszaniem i regulowana kolumna kierownicy
- Wygodnie rozmieszczone i łatwe w obsłudze elementy sterujące
- Czytelny i zasobny w informacje panel przyrządów



- Komfortowe wsiadanie i wysiadanie dzięki niskim stopniom i wygodnym poręczom

# WSZECHSTRONNOŚĆ I OSZCZĘDNOŚĆ

Poziom wydajności i efektywności wykorzystania energii można optymalizować pod kątem aktualnego zastosowania maszyny — wystarczy ją przeprogramować lub wybrać jeden z gotowych trybów pracy. Osiągnięcie właściwej równowagi między produktywnością a oszczędnością przekłada się na większe zyski.

				
<b>GŁÓWNY MAGAZYN</b>	<b>STREFA WYSYŁKI</b>	<b>DŁGIE ZMIANY</b>	<b>ZASTOSOWANIA NA ZEWNĄTRZ</b>	<b>STREFA ODBIORU</b>
<b>TYPOWY MAGAZYN</b>	<b>WYSOKA WYDAJNOŚĆ</b>	<b>EKONOMIA</b>	<b>DŁGIE PRZEJAZDY</b>	<b>KRÓTKIE ODCINKI</b>
Umiarkowane przyspieszenie, umiarkowana prędkość jazdy, umiarkowana szybkość działania układów hydraulicznych.	Duże przyspieszenie, wysoka prędkość jazdy, umiarkowana szybkość działania układów hydraulicznych.	Małe przyspieszenie, niska prędkość jazdy, umiarkowana szybkość działania układów hydraulicznych.	Małe przyspieszenie, wysoka prędkość jazdy, umiarkowana szybkość działania układów hydraulicznych.	Duże przyspieszenie, niska prędkość jazdy, umiarkowana szybkość działania układów hydraulicznych.

## WSZECHSTRONNOŚĆ I NISKIE CAŁKOWITE KOSZTY UŻYTKOWANIA

W celu zapewnienia dodatkowej wszechstronności działania wiele z naszych wózków oferuje możliwość montażu kabiny i ochrony kluczowych komponentów. Praca może przebiegać równie komfortowo i sprawnie w obszarach otwartych, co zamkniętych.

Dzięki niskiemu zużyciu energii nasze wózki przynoszą oszczędności każdego dnia. Ograniczają całkowite koszty eksploatacji za sprawą takich rozwiązań, jak:

- Zabezpieczenie komponentów przed wodą i innymi zanieczyszczeniami
- Mokre hamulce tarczowe i inne rozwiązania o niskich wymaganiach pod względem obsługi technicznej
- Zastosowanie wysoce wytrzymałych materiałów i rozwiązań konstrukcyjnych
- Długie interwały serwisowe







# 1,4–2,0 TONY | 48 V

## DYNAMIKA NA 3 | 4 KOŁACH

**Kompaktowa konstrukcja, niesamowita zwrotność i inteligentne systemy sterowania sprawiają, że wózki te stanowią najlepszy wybór do pracy w ograniczonych przestrzeniach. Świetnie sprawdzają się w otoczeniu kontenerów, ciężarówek, regałów jezdnych i w innych zatłoczonych miejscach, w których ruch nie zamiera ani na moment. Dynamicznie reagują na polecenia i potrzeby kierowców. Ponadto nie strasze im trudne warunki, wilgoć, kurz czy pył.**

### TYPOWE ZASTOSOWANIA

- Produkcja i sprzedaż hurtowa napojów i żywności
- Rybołówstwo i przetwórstwo rybne
- Przemysł chemiczny, tekstylny i gumowy
- Składy i magazyny (zwykle i chłodnie)
- Przemysł maszynowy i ciężki
- Produkcja sprzętów i komponentów elektrycznych

### Dopasowane do kierowcy

W jaki sposób wózek widłowy może „rozumieć” zamierzenia kierowcy i natychmiast na nie reagować? Skąd wózek „wie”, co sprawdzi się najlepiej w danej sytuacji? Udzielenie pełnej odpowiedzi na takie pytania wymagałoby długich wyjaśnień poruszających zagadnienia związane ze sterownikami i czujnikami elektronicznymi, oprogramowaniem i licznymi algorytmami.

Aby zaoszczędzić na czasie, skupmy się na korzyściach, jakie niosą za sobą te rozwiązania. Mówiąc w skrócie, jazda i obsługa ładunku przychodzą z większą łatwością. Pracuje się stabilniej, bezpieczniej i wygodniej. Kierowcy mają wrażenie, że maszyna jest skonfigurowana całkowicie pod kątem ich potrzeb. Dzięki temu czerpią większą satysfakcję z pracy, czują się pewnie i osiągają wysoką produktywność.

*Responsive Drive System 2 (RDS2)* zapewnia niezwykłą precyzję jazdy wózkiem widłowym Cat EP14-20N2. Monitoruje i natychmiast reaguje na zmiany prędkości ruchu pedału operatora i zachowanie układu sterowania hydraulicznego. *RDS2* stale dostosowuje osiągi, jednocześnie płynnie kontrolując wszystkie ruchy wózka i masztu oraz jego zatrzymywanie i ruszanie.

### Zoptymalizowane kierowanie

Pozostałe systemy, w które wyposażono wózek, na bieżąco dostosowują zachowanie układu kierowniczego do aktualnej prędkości jazdy. Promień skrętu kierownicy i siła wymagane do rozpoczęcia manewru zmiany kierunku jazdy rosną odpowiednio do prędkości, co eliminuje konieczność nieustannego korygowania toru jazdy. Z kolei przy niskich prędkościach skręt możliwy jest natychmiast i bez użycia większej siły, dzięki czemu precyzyjne manewry wykonuje się z dużą łatwością.

Podczas skrętu wózek uruchamia zaawansowany system wspomagania jazdy po łuku, który koordynuje prace dwóch niezależnie działających silników przednich i silnika tylnego, pozwalając osiągnąć maksymalną bezpieczną prędkość. Ten sam system przeciwdziała znoszeniu przeciwcieżaru na bok w czasie prostowania toru jazdy po szybkim pokonaniu zakrętu. Ponadto zapobiega kołysaniu się wózka.

Manewrowanie modelami z 4 kołami przebiega płynnie i dynamicznie dzięki układowi kierowania 4 kołami z podwójnym napędem. Tylna oś skrętna o +100° umożliwia jazdę wózkiem na boki bez konieczności wcześniejszego cofania. Aby zapewnić jeszcze większą zwinną podczas skręcania, modele z 3 kołami mają sterowanie 360°. Wózek z takim wyposażeniem zawraca i jedzie w przeciwnym kierunku (180°) bez zatrzymywania i destabilizowania ładunku.

### MODELE 3-KOŁOWE, 48 V

MODEL	UDŹWIG (w tonach)	NAPIĘCIE (V)	ŚRODEK CIĘŻKOŚCI ŁADUNKU (mm)
EP14N2T	1.4	48	500
EP16CN2T	1.6	48	500
EP18CN2T	1.8	48	500
EP16N2T	1.6	48	500
EP18N2T	1.8	48	500
EP20N2T	2.0	48	500

### MODELE 4-KOŁOWE, 48 V

MODEL	UDŹWIG (w tonach)	NAPIĘCIE (V)	ŚRODEK CIĘŻKOŚCI ŁADUNKU (mm)
EP16CN2	1.6	48	500
EP18CN2	1.8	48	500
EP16N2	1.6	48	500
EP18N2	1.8	48	500
EP20N2	2.0	48	500











# 1,4–2,0 TONY | 48 V

## Inteligentny układ hydrauliczny

Układ hydrauliczny z funkcją wyczuwania obciążenia automatycznie dostosowuje swoje parametry do masy ładunku, tak by nadal umożliwiać precyzyjne sterowanie wózkiem. (W przypadku wózków widłowych, które nie są wyposażone w inteligentny układ hydrauliczny, odczucia towarzyszące podnoszeniu i opuszczaniu różnią się w zależności od masy ładunku). Dodatkowo podczas korzystania z różnych funkcji hydraulicznych jednocześnie (za pomocą dźwigni) uruchamia się system elektronicznej kompensacji masy ładunku, który pozwala zachować płynność wszystkich ruchów.

W czasie podnoszenia daje o sobie znać oferowany w ramach standardowego wyposażenia system sterowania kołysaniem pasywnym. W razie potrzeby zwalnia on automatyczny hamulec postojowy, dzięki czemu energia kołyszącego się masztu jest pochłaniana przez bezwładność całego wózka. Solidna konstrukcja masztu i płynny mechanizm przesuwu bocznego ograniczają kołysanie, przechyły i hałas.

Wózki podnoszące ładunki na wysokość między 2 a 3,5 m można opcjonalnie uzupełnić o system, który będzie automatycznie modyfikować parametry układu hydraulicznego tak, by zapewniać większą stabilność i płynność pracy. W przypadku wózków podnoszących ładunki na wysokość co najmniej 3,5 m rozwiązanie to znajduje się w wyposażeniu standardowym. Z kolei automatyczny system regulujący ogranicza przyspieszenie wózka, kiedy ładunek znajduje się na takich wysokościach. Przedstawione układy sterowania również przeciwdziałają kołysaniu się i przechyleniu masztu.

## Idealna pozycja za kierownicą

Do przestronnego przedziału operatora mogą łatwo i szybko wsiadać kierowcy o różnej budowie ciała. Niezwykle duży stopień regulacji fotela i kąta nachylenia kolumny kierowniczej gwarantują, że każdy użytkownik wózka zajmie w nim idealnie wygodną pozycję.

W środku nachylony i wąski panel kontrolny zapewnia operatorowi znakomitą widoczność z przodu, z tyłu i z boków, nie zmuszając go do wychylania się. Kierownica z jednym ramieniem i specjalnie zaprojektowana konstrukcja siłownika wolnego skoku nie wpływają negatywnie na widoczność.

Do ergonomicznych elementów sterujących zalicza się regulowany podłokietnik, wyposażony we wbudowane dźwignie obsługiwane palcami lub – opcjonalnie – pojedyncze lub podwójne joysticki, a także zestaw pedałów zapewniających niski poziom zmęczenia. Wśród najciekawszych innowacji znajduje się system synchronizacji pokręteł sterującego. Dzięki niemu pokrętko automatycznie powraca do prawidłowej pozycji na godzinie 8. za każdym razem, gdy wózek zostanie wyprostowany — nawet gdy kierownicę obrócono poza ogranicznik.

## Konfiguracja dobrana do zadania

Kompaktowe podwozie (C) przystosowane do pracy w wąskich przestrzeniach można wybrać z listy modeli 3-kołowych (T) lub 4-kołowych. Wózki 3-kołowe o wyjątkowo małym promieniu skrętu doskonale nadają się do przemieszczania na krótkich odcinkach i pracy w ciasnych przestrzeniach.

Wśród wielu opcjonalnych rozwiązań, które pozwalają idealnie dopasować wózek do czekających go zadań, znajduje się przezierna osłona górna. Tylna część jej konstrukcji została wzmocniona stalą, a przednia — całkowicie przezroczysta — składa się z solidnej płyty poliwęglanowej z warstwą szkła, która zapobiega zarysowaniom i przebarwieniom.

Inne funkcje obejmują *SmoothFlow* regulację hydrauliczną, *PowerBurst* automatyczne zwiększanie momentu obrotowego i elektryczną blokadę mechanizmu różnicowego, jak ma to miejsce w pojazdach elektrycznych o masie od 2,5 do 5,5 tony.







Opcja podwójnego joysticka rozdziela takie funkcje, jak otwieranie zacisku, co pozwala uniknąć przypadkowych ruchów. Jest to szczególnie przydatne dla operatorów, dla których dźwignie sterowane palcami są zbyt małe, by obsługiwać je w rękawicach (lub dużymi dłońmi).

Opcja pojedynczego joysticka *ErgoSense* wyróżnia się anatomicznie zoptymalizowaną konstrukcją. Wielofunkcyjny układ sterowania umożliwia wydajną pracę przy minimalnym zmęczeniu operatora.



Większość elektrycznych wózków widłowych Cat z przeciwwagą jest dostępnych z akumulatorami kwasowo-ołowiowymi oraz z w pełni zintegrowanymi akumulatorami litowo-jonowymi (Li-Ion). Technologia litowo-jonowa:

- Wyższa wydajność, oszczędność energii i dłuższy czas pracy
- Możliwość szybkiego ładowania w celu ciągłej pracy bez wymiany akumulatorów
- Minimalne wymagania w zakresie konserwacji
- Znacznie dłuższa żywotność akumulatorów

## NAJWAŻNIEJSZE ROZWIĄZANIA W SKRÓCIE

- Energooszczędne silniki o szerokim zakresie obrotów pozwalają sterować przyspieszeniem z lepszym wyczuciem, generują większy moment obrotowy przy niskich prędkościach obrotowych i zużywają mniej energii.
- *Responsive Drive System 2 (RDS2)* szybko dostosowuje moc do prędkości i zapewnia, że wszystkie ruchy są płynne.
- Strojenie masztu *Responsive System napędowy 2 (RDS2)* stale dostosowuje się do zachowania sterownika hydraulicznego i zapewnia optymalną koordynację funkcjonalności, czułości i szybkości reakcji, zapewniając najlepsze wrażenia z jazdy
- Zmienny kąt obrotu kierownicy i zmienna siła wspomagania, zależne od aktualnej prędkości jazdy.
- Zaawansowana funkcja wspomagania jazdy po łuku koordynuje pracę dwóch przednich silników i silnika tylnej osi, optymalizując prędkość skrętu, stabilizując gwałtowne ruchy przeciwważaru na boki i zapobiegając kołysaniu się wózka przy jego wyprostowywaniu po dynamicznym pokonaniu zakrętów.
- Układ kierowania 4 kołami z podwójnym napędem i tylną osią o kącie skrętu ponad 100° umożliwia płynne i dynamiczne manewrowanie, w tym natychmiastowe skręcanie bez konieczności wcześniejszego cofania.
- Opcja elektrycznej blokady mechanizmu różnicowego maksymalizuje przyczepność na śliskich nawierzchniach, blokując przednie koła w celu zwiększenia przyczepności (jest aktywowana automatycznie przy małych kątach skrętu kierownicy lub ręcznie za pomocą opcjonalnej funkcji pedału)
- Układ hydrauliczny *SmoothFlow* automatycznie dostosowuje się do ciężaru ładunku i zapewnia szybką, płynną i precyzyjną kontrolę wszystkich ruchów masztu i wideł – zarówno pojedynczo lub jednocześnie.
- System sterowania kołysaniem pasywnym w razie potrzeby zwalnia automatyczny hamulec postojowy, dzięki czemu energia kołyszącego się masztu jest pochłaniana przez bezwładność wózka.
- Przyspieszenie wózka i działanie układu hydraulicznego są automatycznie regulowane przy ładunku uniesionym na wysokość powyżej 3,5 m, co pozwala nim spokojnie i pewnie sterować. Funkcja ta włącza się domyślnie w czasie podnoszenia na wysokość 3,5 m, a opcjonalnie może być aktywowana od wysokości 2 m.
- Przewodzące na rynku pompy hydrauliczne *SilentRun+* (opcjonalne) oraz ciche jednostki napędowe i inne rozwiązania ograniczające hałas podnoszą komfort pracy operatora, sprzyjają spokojnej pracy, zapewniają lepsze rozeznanie w sytuacji dookoła maszyny oraz nie narażają sąsiadów i współpracowników na uciążliwe dźwięki.
- Gotowe tryby ECO i PRO są dopasowane pod kątem różnych kierowców i zadań. Ponadto serwisanci mogą adaptować ustawienia do indywidualnych potrzeb.
- Nachylony i wąski panel kontrolny, kierownica z jednym ramieniem i zoptymalizowana konstrukcja siłownika swobodnego skoku zapewniają maksymalną widoczność do przodu, do tyłu i na boki.
- Opcja podwójnego joysticka rozdziela funkcje, takie jak otwieranie zacisku, aby uniknąć przypadkowych ruchów i jest szczególnie przydatna, gdy dźwignie są zbyt małe do manipulacji w rękawicach (lub dużymi dłońmi).
- Wielofunkcyjny kolorowy wyświetlacz podaje czytelne informacje w języku operatora wraz z pomocnymi symbolami.







POBIERZ ARKUSZ DANYCH  
TECHNICZNYCH



# 2,5–3,5 TONY | 80 V

## INTENSYWNA EKSPLOATACJA

**Oferowana gama maszyn zapewnia wysoką wydajność wszędzie tam, gdzie emitujące zanieczyszczenia wózki z silnikami o spalaniu wewnętrznym nie mają wstępu. Zbudowano je tak, by sprostały najcięższym zadaniom i najtrudniejszym warunkom. Wyróżniają się wysoką produktywnością i optymalnym modelem jazdy, a to za sprawią wszechstronnych, inteligentnych i komfortowych rozwiązań.**

### TYPOWE ZASTOSOWANIA

- Produkcja i sprzedaż hurtowa napojów i żywności
- Produkcja i sprzedaż hurtowa papieru
- Odlewnie
- Przemysł chemiczny, tekstylny i gumowy
- Przemysł maszynowy i ciężki

### Uniwersalne i inteligentne

Idealny wózek widłowy powinien dostosowywać swoją wydajność adekwatnie do zmieniających się okoliczności. W tej gamie maszyn koncepcja inteligentnej, automatycznej adaptacji osiągnęła zupełnie nowy poziom. Układ adaptacyjnej kontroli prędkości — część systemu *Responsive Drive System (RDS)* — zdaje się w każdej chwili „wiedzieć”, jakiego zachowania operator oczekuje od wózka. Błyskawicznie przełącza maszynę w odpowiedni tryb zależnie od szybkości, z jaką naciskane są pedały przyspieszenia i elementy sterujące układem hydraulicznym. Ponadto system RDS umożliwia płynne zatrzymywanie, ruszanie i wykonywanie innych manewrów.

Układ *RDS* współpracuje z inteligentnym układem kontroli skrętu i układem kierowania wszystkimi kołami *OmniTurn*, zapewniając wyjątkowy komfort prowadzenia i zwrotność. Gdy kierowca potrzebuje dodatkowego momentu do przyspieszenia lub pokonania wzniesienia, funkcja *PowerBurst* włącza się automatycznie, poprawiając osiągi. Podczas jazdy po śliskiej nawierzchni elektryczna blokada mechanizmu różnicowego daje poczucie większej pewności.

### MODELE 4-KOŁOWE, 80 V

MODEL	UDŹWIG (w tonach)	NAPIĘCIE (V)	ŚRODEK CIĘŻKOŚCI ŁADUNKU (mm)
EP25AN	2.5	80	500
EP25ACN	2.5	80	500
EP30AN	3.0	80	500
EP30ACN	3.0	80	500
EP35AN	3.5	80	500

### Komfort pełnej kontroli

Najnowsze rozwiązania — elementy sterujące funkcjami hydraulicznymi obsługiwane palcami lub opcjonalne podwójne joysticki — są wbudowane w anatomicznie zaprojektowany, regulowany podłokietnik i umożliwiają wygodną oraz praktyczną obsługę wszystkich funkcji. Precyzyjne i łatwe sterowanie. Wózki z tej serii są również wyposażone w układ *SmoothFlow* i inne zaawansowane technologie hydrauliczne optymalizujące ruchy masztu i wideł odpowiednio do masy ładunku oraz wysokości podnoszenia. Zapewnia to płynniejszą, szybszą i bezpieczniejszą obsługę materiałów.

Przestronną, wygodną kabinę i jej wyposażenie cechuje znakomita ergonomia — konieczne ruchy kierowcy ograniczono do minimum, tak by maksymalnie go odciążyć. Wśród zastosowanych rozwiązań warto wyróżnić płaską, pozbawioną zbędnych elementów podłogę, regulowany fotel i kierownicę, pedały ustawione pod optymalnym kątem oraz specjalnie nachylony panel kontrolny i przeciwciężar zapewniające maksymalną widoczność.

Operator jest o wszystkim informowany na bieżąco za pośrednictwem kolorowego wyświetlacza, który pozostaje czytelny, nawet gdy patrzy się na niego pod kątem. Łatwo zrozumiałym komunikatom wydawanym w języku operatora towarzyszą przydatne symbole. Przełącznik dwóch trybów można ustawić w pozycji ECO lub PRO, w zależności od doświadczenia operatora i oczekiwań względem maszyny — niskiego zużycia energii lub wysokiej wydajności.







## NAJWAŻNIEJSZE ROZWIĄZANIA W SKRÓCIE

- *Responsive Drive System (RDS)* adaptuje szybkość dostosowuje osiągi w reakcji na szybkość wciśnięcia pedałów i działanie układu sterowania hydraulicznego oraz zapewnia płynność wszystkich ruchów oraz zatrzymywania i ruszania.
- *PowerBurst* automatycznie dostarcza dodatkowy moment obrotowy, aby utrzymać prędkość na pochyłości lub zapewnić duże przyspieszenie, nawet przy przewożeniu ciężkich ładunków.
- Układ kierowania wszystkimi kołami *OmniTurn* zapewnia lepszą przyczepność, płynniejsze pokonywanie zakrętów i bezkonkurencyjną łatwość wykonywania manewrów. Z kolei tylna oś, której kąt skrętu wynosi ponad 100°, umożliwia natychmiastowe rozpoczęcie jazdy w bok bez konieczności wcześniejszego cofania.
- Elektryczna blokada mechanizmu różnicowego maksymalizuje przyczepność na śliskich nawierzchniach, blokując przednie koła w celu zwiększenia trakcji (aktywowana automatycznie przy małych kątach skrętu kierownicy lub ręcznie za pomocą opcjonalnej funkcji pedału).
- Inteligentny układ kontroli skrętu maksymalizuje bezpieczeństwo na zakrętach, płynnie dostosowując prędkość wózka i minimalizując siły boczne.
- Zoptymalizowane pod kątem siły reakcji sprężyn sterowanie hydrauliczne na regulowanym, wygodnym podłokietniku zapewnia ergonomiczne ułożenie dłoni, anatomiczne podparcie i swobodę ruchów.
- Opcja podwójnego joysticka rozdziela funkcje, takie jak otwieranie zacisku, aby uniknąć przypadkowych ruchów i jest szczególnie przydatna, gdy dźwignie są zbyt małe do manipulacji w rękawicach (lub dużymi dłońmi).
- Automatyckie centrowanie pochylu pełni dwie funkcje: zapewnia niewielki kąt nachylenia wideł w dół dla płynnego wchodzenia i wychodzenia z palet, bez szurania lub ciągnięcia oraz poziomowanie wideł dla stabilnego transportu ładunku.
- *SmoothFlow* układ hydrauliczny automatycznie dostosowuje się do ciężaru ładunku, zapewniając szybkie, ale płynne i precyzyjne sterowanie wszystkimi ruchami masztu i wideł - zarówno wykonywanymi kolejno, jak i jednocześnie.
- Automatyckie sterowanie hydrauliczne utrzymuje stabilny ruch masztu i podwozia podczas podnoszenia ładunku wysokość przekraczającą 2,5 metra\*. (\*Wysokość aktywacji zależy od wybranego masztu).
- Pasywny system ograniczania kołysania umożliwia pochłanianie sił przechyłu masztu przez podwozie przy większych wysokościach podnoszenia. (Dotyczy głównie wysokości przekraczających 3,0 m).
- Fabrycznie ustawione tryby ECO i PRO mogą być wybierane dla różnych kierowców i zadań, natomiast ustawienia niestandardowe (w tym podnoszenie i opuszczanie) mogą być wprowadzane przez inżynierów serwisu.
- Opcja akumulatora litowo-jonowego zapewnia jeszcze większą sprawność i dłuższy czas pracy przy minimalnych potrzebach konserwacyjnych i znacznie dłuższej żywotności, co w perspektywie długoterminowej obniża całkowity koszt eksploatacji (TCO).
- Do opcji kabiny chroniącej przed warunkami atmosferycznymi zaliczają się przezroczysty dach, drzwi stalowe lub z PCW, szyba przednia, dwa okna przesuwne z każdej strony, tylna szyba, przednie/tylne wycieraczki/spryskiwacze i nagrzewnica. Jest również dostępna kabina Deluxe.
- Wielofunkcyjny kolorowy wyświetlacz podaje czytelne informacje w języku operatora wraz z pomocnymi symbolami.







POBIERZ ARKUSZ DANYCH  
TECHNICZNYCH



# 4,0–5,5 TONY | 80 V

## NAJWYŻSZA EFEKTYWNOŚĆ

Oto gama maszyn, które mocą i wydajnością nie ustępują wózkom z silnikami wewnętrznego spalania, a jednocześnie nie emitują żadnych zanieczyszczeń. W pełni wykorzystują każdą przewagę, jaką daje napęd elektryczny. Wyróżnia je cisza, wygoda, bezpieczeństwo, szybkość i zwrotność, a do tego niższe całkowite koszty eksploatacji. Zaoferuj kierowcom nowe możliwości i postaw na rozwój swojej firmy.

### Typowe zastosowania:

- Dystrybucja i logistyka
- Branża motoryzacyjna
- Produkcja
- Przetwórstwo
- Recykling papieru
- Rozlewnie
- Przemysł betoniarstwa
- Produkcja metali
- Markety budowlane
- Przemysł drzewny

### Niebagatelne oszczędności

Oferowane wózki są przyjazne środowisku, ponieważ podczas pracy nie emitują żadnych spalin. To znaczący argument za tym, by z dużych wózków z silnikami o spalaniu wewnętrznym przejść na wózki elektryczne. Zbudowano je z myślą o wymagających zastosowaniach w środowiskach otwartych i zamkniętych, dzięki czemu zapewniają znakomitą moc i wydajność. Ponadto są zdecydowanie bardziej energooszczędne i ciche niż jakiegokolwiek inne maszyny tej klasy. Efektywność działania w połączeniu z wysoką trwałością, prostą diagnostyką i łatwością konserwacji przekładają się na niższe całkowite koszty eksploatacji i wyższą wartość rezydualną.

### Szybkość i zwrotność

Znakomita zwrotność sprawia, że kierowcy mają wrażenie, jak gdyby prowadzili znacznie mniejszy wózek. Dynamiczne systemy wspomagania obejmują m.in. układ kierowania wszystkimi kołami *OmniTurn*, układ *RDS*

### MODELE 4-KOŁOWE, 80 V

MODEL	UDŹWIG (w tonach)	NAPIĘCIE (V)	ŚRODEK CIĘŻKOŚCI ŁADUNKU (mm)
EP40N	4.0	80	500
EP45N	4.5	80	500
EP50CN	5.0	80	500
EP50N	5.0	80	500
EP50NH	5.0	80	600
EP55NH	5.5	80	600

(*Responsive Drive System*) i inteligentną funkcję wspomagania jazdy po łuku. Funkcja *PowerBurst* zapewnia dodatkowe przyspieszenie lub większy moment obrotowy podczas wjazdu na wzniesienie, a elektryczna blokada mechanizmu różnicowego ułatwia poruszanie się na śliskich nawierzchniach.

Transport materiałów przebiega sprawniej, szybciej, bezpieczniej i dokładniej dzięki układowi *SmoothFlow* i innym rozwiązaniom hydraulicznym, które optymalizują ruchy maszty i wideł zależnie od masy ładunku i wysokości podnoszenia. Nieduże, lecz dynamicznie reagujące dźwignie i joysticki pozwalają sterować wózkiem bez wysiłku.

### Cisza i komfort

Rozwiązania ograniczające poziom hałasu, w tym znakomite pompy hydrauliczne *SilentRun+* i ciche jednostki napędowe, idą w parze z przestronnym, przejrzystym, wolnym od wstrząsów i w pełni zamortyzowanym przedziałem operatora, dzięki czemu kierowcy pracują w spokojnych i komfortowych warunkach. Zarówno zamknięte, jak i otwarte kabiny zapewniają widoczność z każdej strony, nie zmuszając operatora do wychylania się.

W skład wyposażenia standardowego wchodzi wiele ergonomicznych rozwiązań. Fotel, kolumnę kierownicy i podłokietnik z elementami sterowania hydrauliką można regulować zgodnie z preferencjami użytkowników o różnej budowie ciała. Rozwiązania dostępne opcjonalnie to m.in. *Palm Steering*, które ułatwia obsługę wózka. Wodoodporną kabinę można dodatkowo wyposażyć w klimatyzację, regulowane nawiewy i ogrzewanie.







## NAJWAŻNIEJSZE ROZWIĄZANIA W SKRÓCIE

- Przewodzące na rynku pompy hydrauliczne *SilentRun+*, ciche jednostki napędowe i inne rozwiązania ograniczające hałas podnoszą komfort pracy operatora, sprzyjają spokojnej pracy, zapewniają lepsze rozeznanie w sytuacji dookoła maszyny oraz nie narażają sąsiadów i współpracowników na uciążliwe dźwięki.
- Najlepsza w tej klasie wydajność energetyczna wydłuża czas pracy na jednym ładowaniu akumulatora.
- Funkcja *PowerBurst* automatycznie zwiększa moment obrotowy, pozwalając utrzymać prędkość jazdy podczas pokonywania rampy lub zyskać dodatkowe przyspieszenie, nawet w czasie transportu ciężkich ładunków.
- Układ *Responsive Drive System (RDS)* dostosowuje zachowanie maszyny do szybkości, z jaką naciskany jest pedał i elementy sterowania hydrauliką. Dzięki temu wszystkie manewry, w tym rozpoczynanie i przerywanie jazdy przebiegają płynnie.
- Układ kierowania wszystkimi kołami *OmniTurn* zapewnia lepszą przyczepność, płynniejsze pokonywanie zakrętów i bezkonkurencyjną łatwość wykonywania manewrów. Z kolei tylna oś, której kąt skrętu wynosi ponad 100°, umożliwia natychmiastowe rozpoczęcie jazdy w bok bez konieczności wcześniejszego cofania.
- Elektryczna blokada mechanizmu różnicowego maksymalizuje przyczepność na śliskich nawierzchniach, blokując przednie koła w celu zwiększenia trakcji (funkcja aktywowana automatycznie przy małych promieniach skrętu; można ją uruchamiać ręcznie za pomocą opcjonalnego pedału).
- Inteligentna funkcja wspomagania jazdy po łuku zwiększa bezpieczeństwo podczas pokonywania zakrętów, płynnie regulując prędkość wózka i niwelując działanie sił bocznych.
- Układ *SmoothFlow* automatycznie reguluje parametry hydrauliki odpowiednio do masy ładunku, umożliwiając płynne i dokładne sterowanie masztami i widłami — pojedynczo lub jednocześnie.
- Automatyczny system regulacji hydrauliki niweluje ruchy masztu i podwozia podczas podnoszenia ładunku powyżej 2,5 m\*. \*Wysokość, przy której następuje aktywacja systemu, zależy od wybranego masztu.
- Konstrukcja wolna od zbędnych elementów mogących przesłaniać widoczność. Otoczenie maszyny i jej obrys można obserwować bez konieczności wychylania się — zarówno w przypadku otwartych, jak i zamkniętych kabin.
- Opcjonalne rozwiązanie *Palm Steering* zapewnia lepszą widoczność do przodu, umożliwia zajęcie wygodnej pozycji i pozwala obsługiwać maszynę przy minimalnym wysiłku. Doceni je każdy kierowca, który zajmuje pozycję siedzącą przez dłuższy czas.
- Obsługiwane palcami dźwignie układu hydraulicznego z mechanizmem sprężynowym są umieszczone na komfortowym, regulowanym podłokietniku, a więc tuż pod ręką. To ergonomiczne, dopasowane do anatomicznego kształtu ręki podparcie, które zapewnia swobodę ruchów i pozwala wygodnie umiejscowić dłonie.
- Opcja podwójnego joysticka rozdziela funkcje, takie jak otwieranie zacisku, aby uniknąć przypadkowych ruchów i jest szczególnie przydatna, gdy dźwignie są zbyt małe do manipulacji w rękawicach (lub dużymi dłońmi).
- Prosta diagnostyka i szybkie rozwiązywanie problemów — minimum przestoju, stała wydajność.
- Opcjonalny akumulator litowo-jonowy zapewnia jeszcze większą energooszczędność i dłuższy czas pracy. Rzadko wymaga interwencji serwisowych i wyróżnia się dłuższą żywotnością, co w perspektywie przekłada się na niższe całkowite koszty eksploatacji.
- Wielofunkcyjny kolorowy wyświetlacz podaje czytelne informacje w języku operatora wraz z pomocnymi symbolami.





POBIERZ ARKUSZ DANYCH  
TECHNICZNYCH

# 6,0-12,0 TON | 96 V

## MISTRZOWIE WAGI CIĘŻKIEJ

**Nasze ciężkie elektryczne wózki widłowe gwarantują szybki zwrot z inwestycji, zwiększając produktywność, oszczędzając pieniądze i generując większe zyski. Dzień po dniu. W każdych warunkach. Ponadto ich płynna i cicha praca zapewnia operatorom najwyższy komfort.**

### Typowe zastosowania:

- Drewno
- Papier
- Recykling
- I wiele więcej

### Oszczędność kosztów

Wydajne układy elektryczne i akumulatory o dużej pojemności pozwalają na ekonomiczne użytkowanie oraz zapewniają długi czas pracy. Aby ułatwić późniejszą wymianę, akumulatory są podzielone na dwie części. Mogą być one wyjmowane i wymieniane przez jedną osobę przy użyciu elektrycznego wózka do palet lub innego wózka widłowego.

Łatwe serwisowanie, niewielkie zapotrzebowanie na konserwację i duża wytrzymałość wózka w trudnych warunkach pracy dodatkowo ograniczają koszty eksploatacji i przestoje. Wydłużają one również okres eksploatacji wózka i maksymalizują jego wartość rezydualną.

### Jeszcze większa wydajność

Zaawansowana technologia silnika elektrycznego generuje dużą moc i prędkość podczas wymagających zadań. Co więcej, ze względu na imponujący moment obrotowy, przyspieszenie i udźwig, pozwala on na precyzyjnie kontrolowanie wózka. Wszystkie czynności podczas jazdy i przenoszenia ładunku są wykonywane szybko, płynnie i z wysoką precyzją.

Wysoko umiejscowione siłowniki pochytu masztu zwiększają stabilność i udźwig resztkowy. Kompaktowa konstrukcja wózka i responsywny układ kierowniczy umożliwiają szybkie, a jednocześnie bezpieczne i precyzyjne manewrowanie. Na potrzeby pracy w miejscach o ograniczonej wysokości, takich jak kontenery, wszystkie modele są wyposażone w niski daszek ochronny.

Modele z osią skrętną +100° są dostępne w wersjach z większością udźwigów. To rozwiązanie pozwala na obracanie wózka w miejscu bez wykraczania poza własny obrys. Umożliwia również wykonywanie skrętów bocznych bez konieczności wykonywania wstępnego ruchu do tyłu.

### Wysoki komfort operatora

Dostęp do kabiny jest łatwy i wymaga znacznie mniej wysiłku w porównaniu z innymi dużymi wózkami elektrycznymi. Jest to idealne rozwiązanie dla operatorów, którzy muszą wielokrotnie wsiadać i wysiadać z pojazdu. Przeszronny przedział operatora jest zamontowany na gumowych elementach, aby zminimalizować drgania i hałas. Ciche pompy hydrauliczne, jednostki napędowe i elementy sterujące dodatkowo zwiększają komfort pracy. Wysoce komfortowy, w pełni regulowany fotel i ergonomiczne elementy sterujące pomagają operatorowi uniknąć zmęczenia, znużenia, stresu i nadwyrężenia.

Kolejną cechą, na którą zwrócono szczególną uwagę podczas projektowania wózków, jest doskonała widoczność we wszystkich kierunkach. Ma ona kluczowe znaczenie dla precyzji i bezpieczeństwa manewrowania, zwłaszcza podczas pracy z dużą prędkością. Wózki mają „najlepszą w swojej klasie” widoczność przez maszt. Na potrzeby cofania zamontowaliśmy nawet kamerę cofania w standardzie.











Zaawansowane sterowniki układu napędowego i pomp hydraulicznych gwarantują płynne i precyzyjne sterowanie wszystkimi ruchami wózka, masztu i widel.



Konstrukcja masztu o doskonałej widoczności obejmuje osadzenie ramy trzeciego stopnia w ramie drugiego stopnia oraz rozdzielenie siłowników wolnego skoku na dwie części.



Ciche pompy hydrauliczne w połączeniu z cichymi jednostkami napędowymi, sterownikami i innymi technologiami o niskim poziomie hałasu zapewniają kierowcy komfort i brak stresu, zwiększają świadomość aktywności w otoczeniu i pozwalają uniknąć przeszkadzania sąsiadom i współpracownikom.

Mocne dwa silniki napędowe na osi przedniej generują wysokie obroty, moment obrotowy i przyspieszenie.

Mocny silnik układu podnoszenia zapewnia możliwość wykonywania szybkich, niezawodnych i precyzyjnie kontrolowanych hydraulicznych ruchów roboczych.





Kamera cofania (montowana w standardzie) w połączeniu ze specjalną konstrukcją masztu, deski rozdzielczej i daszka ochronnego zapewnia doskonałą widoczność dookoła pojazdu, bez konieczności pochylania się lub zmiany pozycji przez operatora.



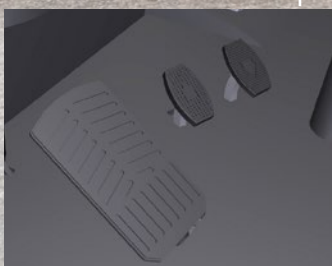
Sterowanie hydrauliczne palcami na regulowanym wygodnym podłokietniku stanowi wyposażenie standardowe modeli NH oraz opcjonalne modeli N.



Wysoko umiejscowione siłowniki pochyłu masztu poprawiają stabilność, zwłaszcza na większych wysokościach, oraz zwiększają udźwig resztkowy.



Wielofunkcyjny kolorowy wyświetlacz podaje czytelne informacje w języku operatora wraz z pomocnymi symbolami.



Osobne pedały jazdy do przodu i do tyłu umożliwiają błyskawiczną zmianę kierunku podczas intensywnego użytkowania wózka. Dodatkowo dostępny jest duży pedał hamulca, który w razie potrzeby można szybko nacisnąć. (Konwencjonalny zestaw pedałów jest dostępny jako opcja).



Łatwy dostęp do kabiny wymagający mniejszego wysiłku jest idealny dla operatorów, którzy muszą często wsiadać i wysiadać z pojazdu.

Akumulator 96V jest podzielony na dwa moduły, do których można uzyskać łatwy dostęp bez otwierania dodatkowych drzwi lub zaczepów, dzięki czemu jedna osoba może go szybko wymienić z boku przy użyciu elektrycznego wózka paletowego lub innego wózka podnośnikowego.



Kąt skrętu kół osi tylnej wynoszący ponad 100° sprawia, że wózek może obracać się w miejscu w obrębie własnego obrysu oraz wykonywać szybkie skręty bez konieczności cofania.



# KABINY NA MIARĘ WYZWAŃ

**Gdy niezawodność liczy się zarówno w zamkniętych, jak i otwartych środowiskach pracy, oferowane wózki można wyposażyć w kabiny panelowe. Ponadto wszystkie główne komponenty są zabezpieczone przed przedostawaniem się wody.**

Dostępne są różne kombinacje paneli lub pełne kabiny, a także wybór dodatkowego wyposażenia zapewniającego wyższy komfort i praktyczność.





# MAKSYMALNA DYSPOZYCYJNOŚĆ

**Aby utrzymać maksymalną dyspozycyjność i wysoką wydajność naszych wytrzymałych maszyn, zadaliśmy o to, by ich konstrukcja znacząco ułatwiała serwisowanie.**

Opracowane przez nas zaawansowane układy sterujące nie tylko optymalizują poziom mocy i wydajności, ale także pozwalają na bieżąco monitorować systemy, przeprowadzać samodiagnostykę i rejestrować ewentualne błędy w pamięci maszyny. Układy te ostrzegają o problemach, informują techników serwisowych, gdzie należy szukać problemu, a nawet przypominają o terminach serwisu. Wszystkie obszary są łatwo dostępne i nie wymagają dodatkowego sprzętu do testowania, dzięki czemu serwis przebiega szybko i sprawnie.

W celu uzyskania maksymalnego potencjalnego zwrotu z inwestycji poproś dealera firmy Cat o przygotowanie ekonomicznego harmonogramu konserwacji zapobiegawczej.



# KOMPLEKSOWE ROZWIĄZANIA DLA KAŻDEGO

**Wydajność i wytrzymałość elektrycznych wózków widłowych Cat nie ulega wątpliwości. To przede wszystkim zasługa fachowej wiedzy, zaawansowanych rozwiązań technicznych i wysokich standardów jakości, którymi szczycą się nasze ultranowoczesne zakłady produkcji.**

Pomagamy zarówno w wyborze właściwego modelu i optymalnej konfiguracji, jak i w wydajnej eksploatacji maszyny, za pośrednictwem sieci naszych dealerów. Dzięki specjalistycznej wiedzy, bogatemu doświadczeniu i znakomitemu podejściu do Klienta zapewniamy wiele form wsparcia w osiągnięciu maksymalnych zysków.

Oprócz elektrycznych wózków z przeciwwagą oferujemy kompleksową gamę sprzętu do prac magazynowych i wózków widłowych z silnikami o spalaniu wewnętrznym. Ponadto udostępniamy wiele opcji nabycia — zakup na własność, wynajem krótko- i długoterminowy oraz leasing — a każdą ofertę przygotowujemy pod kątem indywidualnych potrzeb Twojej firmy.

Firma Cat Lift Trucks i jej dealerzy znajdą dla Ciebie rozwiązanie każdego problemu.





Bez względu na to, jakiego sprzętu do transportu materiałów potrzebujesz, globalna sieć dealerów wózków widłowych Cat z pewnością zaproponuje idealne rozwiązanie.

Nieustannie selekcjonujemy i wspieramy naszych dealerów oraz poszerzamy ich sieć tak, by zapewniać klientom nie tylko najlepszy sprzęt, ale także usługi, wskazówki i pomoc na poziomie najwyższym w całej branży.

**LET'S DO THE WORK.™**



**WATCH  
VIDEOS**



**DOWNLOAD  
OUR APP**

[www.catliftruck.com](http://www.catliftruck.com)

© 2024 MLE B.V. (nr rejestracyjny 33274459). Wszelkie prawa zastrzeżone. CAT, CATERPILLAR, LET'S DO THE WORK, ich logotypy, Słota graficzna: „Caterpillar Corporate Yellow” i „Power Edge”, a także elementy identyfikacji korporacyjnej i produktowej użyte w niniejszym materiale stanowią własność handlową firmy Caterpillar i nie mogą być używane bez uzyskania zgody. UWAGA: Dane dotyczące wydajności mogą się różnić w zależności od przyjętych tolerancji produkcyjnych, stanu pojazdu, rodzaju ogumienia, wagi wózków podłoża, konkretnych zastosowań czy środowiska pracy. Przedstawione wózki mogą zawierać wyposażenie niestandardowe. Konkretnie wymogi eksploatacyjne i konfiguracje dostępne na danym rynku należy omówić z dealerem Cat Lift Trucks. Cat Lift Trucks prowadzi politykę ciągłego ulepszania swoich produktów. Dlatego niektóre materiały, wyposażenie czy parametry techniczne mogą ulegać zmianie bez wcześniejszego powiadomienia.

CPoBC2505

(08/24)

**CAT**®