

# ADJON LENDÜLETETA CÉGÉNEK



ELEKTROMOS TARGONCÁK 1.4 - 12.0 TONNA





### 3 TÁMASZÚ KIVITEL

MODELL	TEHERBÍRÁS (tonna)	FESZÜLTÉG (V)	TEHERKÖZÉPPONT (mm)	FÜLKE OPCIÓ
EP14N2T	1.4	48	500	IGEN
EP16CN2T	1.6	48	500	IGEN
EP18CN2T	1.8	48	500	IGEN
EP16N2T	1.6	48	500	IGEN
EP18N2T	1.8	48	500	IGEN
EP20N2T	2.0	48	500	IGEN



### 4 TÁMASZÚ KIVITEL

MODELL	TEHERBÍRÁS (tonna)	FESZÜLTÉG (V)	TEHERKÖZÉPPONT (mm)	FÜLKE OPCIÓ
EP16CN2	1.6	48	500	IGEN
EP18CN2	1.8	48	500	IGEN
EP16N2	1.6	48	500	IGEN
EP18N2	1.8	48	500	IGEN
EP20N2	2.0	48	500	IGEN
EP25AN	2.5	80	500	IGEN
EP25ACN	2.5	80	500	IGEN
EP30AN	3.0	80	500	IGEN
EP30ACN	3.0	80	500	IGEN
EP35AN	3.5	80	500	IGEN
EP40N	4.0	80	500	IGEN
EP45N	4.5	80	500	IGEN
EP50CN	5.0	80	500	IGEN
EP50N	5.0	80	500	IGEN
EP50NH	5.0	80	600	IGEN
EP55NH	5.5	80	600	IGEN
EP60N	6	96	600	IGEN
EP60NH	6	96	600	IGEN
EP65N	6.5	96	600	IGEN
EP65NH	6.5	96	600	IGEN
EP70N	7	96	600	IGEN
EP70NH	7	96	600	IGEN
EP80N	8	96	600	IGEN
EP80NH	8	96	600	IGEN
EP80N-900	8	96	900	IGEN
EP80NH-900	8	96	900	IGEN
EP90N	9	96	600	IGEN
EP90NH	9	96	600	IGEN
EP100N	10	96	600	IGEN
EP100NH	10	96	600	IGEN
EP120NH	12	96	600	IGEN



TARTALOMJEGYZÉK	OLDAL
<b>A KEZELŐRE ÉPÍTVE</b>	4
<b>ADAPTÍV ÉS GAZDASÁGOS</b>	5
<b>EP14-20N2 SOTOZAT – ERŐ ÉS AGILITÁS</b>	6
1.4 - 2.0 TONNA – 3 & 4 TÁMASZÚ, 48V-OS TARGONCÁK	
<b>EP25-35AN SOROZAT – MAGAS TERMELÉKENYSÉG</b>	10
2.5 - 3.5 TONNA – 4 TÁMASZÚ, 80V-OS TARGONCÁK	
<b>EP40-55N CSALÁD – KITŰNŐ HATÁSFOK NAGY IGÉNYBEVÉTELNÉL IS</b>	12
4.0 - 5.0 TONNA – 4 TÁMASZÚ, 80V-OS TARGONCÁK	
<b>EP60-120N CSALÁD – NEHÉZSÚLYÚ ELŐNYÖK</b>	14
6.0 - 12.0 TONNA – 4 TÁMASZÚ, 96V-OS TARGONCÁK	
<b>AZ ALKALMAZÁSI IGÉNYEKRE SZABOTT FÜLKE</b>	18
<b>AZ ÜZEMIDŐ MAXIMALIZÁLÁSA</b>	19
<b>TELJESKÖRŰ MEGOLDÁS BÁRMILYEN KIHÍVÁSRA</b>	19

# NAGY TELJESÍTMÉNYŰ, TARTÓS ÉS RUGALMAS FELHASZNÁLHATÓSÁGOT BIZTOSÍT

**A Cat® lift Trucks legújabb elektromos homlokvillás sorozata minden igényt kielégít, hiszen működése megbízható valamint adaptív, tartós kivitelű – melyet a kiváló ügyfélszolgálat egészít ki.**

Legyen szó bármilyen műszakrendről, feladatról vagy munkakörnyezetről, mi teljes körű megoldást kínálunk Ügyfeleink számára.

## **ELŐNYÖK AZ ÖN VÁLLALATA SZÁMÁRA**

Ez a gép mind megtérülés, mind alacsony üzemeltetési költségek szempontjából verhetetlen megoldást jelent. Különösen a hatékonyság, teljesítmény, tartósság és a könnyű karbantarthatóság szempontjait is figyelembe véve.

Ezek a gépek a legnehezebb körülmények között is megállják a helyüket, programozásuk egyszerű; jól kezelhetők, így sok feladatra alkalmazhatók.

Az Ön Cat® targonca forgalmazója segít a gépek közül az optimális típus meghatározásában, és abban is, hogy az anyagmozgatás termelékenyen és jövedelmezően.



# A KEZELŐRE ÉPÍTVE

Egy vállalaton belül az emberek biztonsága a legértékesebb. Önhöz hasonlóan mi is kiemelten szem előtt tartjuk a kezelők igényeit – mely által a termelékenység is növekszik. Itt csak néhány olyan jellemzőt soroltunk fel, mely a kezelő számára kényelmet és jó kezelhetőséget biztosít, így munkáját a lehető leghatékonyabban tudja végezni.



- Finom, csendes, precízen végezhető működtetés
- Jó kilátás minden irányban
- Rendezett tér a lábak számára

- Állítható csillapított ülés, és dönthető kormányoszlop
- Könnyen elérhető, és működtethető kezelőelemek
- Informatív, egyszerűen leolvasható műszerfal

- Akadálytalan fel-/leszállás az alacsony fellépőnek és a kézre álló fogantyúknak köszönhetően

# ADAPTÍV ÉS GAZDASÁGOS

A teljesítmény és a hatékonyság minden feladatra teljeskörű programozással optimalizálható, illetve az előre beállított üzemmódok egyszerűen ki is választhatók. A profit maximalizálásához a teljesítmény és a gazdaságossági paramétereket megfelelően egyensúlyban kell tartani.

				
<b>KÖZPONTI RAKTÁR</b>  <b>NORMÁL RAKTÁR</b>	<b>RAKODÓHELYEK</b>  <b>NAGY TELJESÍTMÉNY</b>	<b>HOSSZÚ MŰSZAKOK</b>  <b>GAZDASÁGOSSÁG</b>	<b>KÜLTÉRI ALKALMAZÁS</b>  <b>HOSSZÚ SZÁLLÍTÁSI UTAK</b>	<b>ÁRUBEÉRKEZÉS</b>  <b>RÖVID CIKLUSOK</b>
Közepes gyorsulás, közepes haladási és emelési sebességek.	Nagy gyorsulás, gyors haladási és közepes emelési sebességek.	Kis gyorsulás, alacsony haladási és közepes emelési sebességek.	Lassú gyorsulás, nagy haladási és közepes emelési sebességek.	Nagy gyorsulás, alacsony haladási és közepes emelési sebességek.

## TELJES RUGALMASSÁG, ALACSONY ÜZEMELTETÉSI ÖSSZKÖLTSÉG

A még rugalmasabb alkalmazhatóság érdekében számos targoncánkhoz paneles fülke, valamint a fő alkatrészek számára plusz védelem választható – így bel- és kültéren is kényelmes, megbízható lehet az üzemeltetés.

Targoncáink mellett, hogy alacsony energiafogyasztásuk miatt napról napra pénz takarítható meg velük, egyéb jellemzőikkel is hozzájárulnak az üzemeltetési összköltség csökkentéséhez. Ilyen jellemzők többek között:

- Víz- és szennyeződéstől védett részegységek
- Alacsony karbantartás igényű tárcsafékek
- Tartós anyagok és konstrukciók alkalmazása
- Hosszú karbantartási időszakok





# 1.4 - 2.0 TONNA | 48V ERŐ ÉS AGILITÁS 3 VAGY 4 KERÉKEN

**A kompakt felépítésnek, bámulatos manőverező képességnek és intelligens irányítórendszernek köszönhetően ezek a targoncák automatikusan a legjobb választást jelentik, ha a berendezésnek szűk helyen kell üzemelni. Ideális eszközt jelent konténerek, tehergépjárművek, bejárható állványok és olyan egyéb rakodási valamint raktározási feladatokra, ahol szűk helyen kell nagy intenzitású munkát végezni. A targonca ugyanis gyorsan képes működési jellemzőinek megváltoztatására, így gyorsan adaptálódik a kezelőhöz és a munkakörnyezet kihívásaihoz. Kivitelüknek köszönhetően durva, nedves, szennyezett vagy poros környezetben is megállják a helyüket.**

## TIPIKUS ALKALMAZÁSI TERÜLETEK

- Élelmiszeripar és italgéártás valamint nagykereskedelem
- Halászat és halfeldolgozás
- Vegyipar, textil- és gumigyártás
- Általános és hűtött raktárak, tárolóterek
- Általános és nehézgyártás
- Elektromos berendezések gyártása

## A targonca kezelőjére hangolva

Hogyan képes egy targonca megérteni és azonnal reagálni a kezelőjére? Hogyan képes egy targonca eldönteni, hogy mi a legjobb adott situációban? Ezeknek a kérdéseknek a teljes körű, részletes megválaszolása hosszú magyarázatot igényelne elektronikus szabályozó egységekről, szenzorokról, a felhasznált szoftverekről, valamint különböző algoritmusokról.

Azért, hogy időt takarítsunk meg fókuszáljunk a továbbiakban ennek a technológiának az előnyeire. Röviden: a vezetést és teherkezelést könnyebbé, egyenletesebbé, biztonságosabbá és kényelmesebbé teszi. Ezáltal a kezelőnek az

az érzése, hogy a targoncát hozzá hangolták, így jó kedvvel, magabiztosan, nagy teljesítményt elérve tud dolgozni.

A Cat EP14-20N2 vezetési élménye a *Responsive Drive System 2 (RSD2)* rendszerrel kezdődik. Ez figyelő és azonnal reagál a vezető pedálmozgás sebességének és a hidraulikus vezérlés viselkedésének változásaira. Az *RSD2* folyamatosan módosítja a teljesítményparamétereket, miközben zökkenőmentesen vezérli a targonca és az oszlop minden műveletét, megállását és elindulását.

## Optimalizált kormányzás

Egy másik rendszer a kormányáttételt változtatja folyamatosan. Ha a targonca nagy sebességgel halad, a kormány érzékenysége csökken, illetve az ellenállása is növekszik, így nincs szükség állandó korrekcióra menet közben. Alacsony sebességek esetén a kormány könnyebben forgathatóvá és érzékenyebbé válik, így a precíz manőverek végrehajtása könnyebb.

Fordulás esetén a targonca a fejlett ívben haladási rendszert alkalmazza, mely a két első kerék hajtómotort és a hátsó tengely kormánymotorját hangolja össze, így a gép a lehető legmagasabb biztonságos sebesség elérésére képes. Ugyanez a rendszer végzi az ellensúly tehetetlenségére vonatkozó szabályozást is, így egyenesbe visszatérés után sem tér ki oldalra. Ebben az esetben a rendszer a felborulás ellen véd.

A négykerékű modellekkel való manőverezés a kettős hajtású "négykerék-kormányzásnak" köszönhetően sima és mozgékony. A +100°-os hátsó fordulótengely lehetővé teszi, hogy a targoncát oldalirányban lehessen vezetni anélkül, hogy előbb vissza kellene tolatni. A még nagyobb fordulékonyág érdekében a 3 kerekű modellek 360°-os kormányzással rendelkeznek. Ez lehetővé teszi, hogy a targonca megállás nélkül megforduljon és az ellenkező irányba (180°) mozogjon, és elkerüli a rakomány destabilizálódását.

## 3 TÁMASZÚ, 48V MODELLEK

MODELL	TEHERBÍRÁS (tonna)	FESZÜLTÉG (V)	TEHER KÖZÉPPONT (mm)
EP14N2T	1.4	48	500
EP16CN2T	1.6	48	500
EP18CN2T	1.8	48	500
EP16N2T	1.6	48	500
EP18N2T	1.8	48	500
EP20N2T	2.0	48	500

## 4 TÁMASZÚ, 48V-OS MODELLEK

MODELL	TEHERBÍRÁS (tonna)	FESZÜLTÉG (V)	TEHER KÖZÉPPONT (mm)
EP16CN2	1.6	48	500
EP18CN2	1.8	48	500
EP16N2	1.6	48	500
EP18N2	1.8	48	500
EP20N2	2.0	48	500







# 1.4 - 2.0 TONNA | 48V

## Intelligens hidraulika

A teher érzékelővel felszerelt hidraulika rendszer automatikusan az emelt teherhez állítja be magát, lehetővé téve a precíz teherkezelést.

(Az intelligens hidraulikát nem tartalmazó gépek esetén, az emelés és süllyesztés a teher nagysága függvényében változik.) Ezen kívül a külön is működtethető hidraulikus funkciók elektronikus szabályozással rendelkeznek (érintéssel működtethető kezelőelemek esetén), így a mozgási jellemzők függetlenek maradnak az emelt tehertől.

Emelés során a passzív lengéscsillapítás szabályozó funkció alapbeállítás esetén működik. A passzív lengéscsillapítás során a rögzítőfék nyit, így a lengés energiáját a teljes targonca tömeg nyeli el. Az oszlopszerkezetnek és az alacsony sűrűdású oldalmozgatónak köszönhetően a lengések, rázkódások és a zaj minimális szinten maradnak.

Opcionálisan 2 és 3.5 m emelési magasság között (alapkivitelben 3.5 m felett), a hidraulikus rendszer teljesítménye automatikusan módosításra kerül, így a gép mozgása stabilabb és nyugodtabb. Egy hasonló automatikus hangoló funkciónak köszönhetően a targonca gyorsulása azokon az emelési magasságokon csökken. Ez a szabályozó rendszer csökkenti a lengéseket és az oszlop deformációját.

## Tökéletes pozícionálás

A nagy méretű kezelőfülke minden testalkatú kezelő számára gyors és könnyű be- és kiszállást tesz lehetővé. Az ülés és a kormányoszlop szokatlanul nagymértékben állítható, így tökéletes kezelési helyzetet biztosít minden kezelő számára.

A fülkéből a döntött, keskeny műszerfal szabad előre, lefelé és oldalirányú kilátást tesz lehetővé, anélkül, hogy a kezelőnek hajolnia kellene. Az egy csatlakozású kormánykerék és a speciális szabademelő henger tovább segíti a kilátást.

Az ergonomikus kezelőszervek közé tartozik egy állítható kartámasz, amely beépített ujjheggyel vezérelt karokkal vagy - opcionálisan - egy vagy két joystickkel, valamint egy sor fáradtságcsökkentő pedállal van felszerelve. Az érdekes fejlesztések közé tartozik a kormánygomb szinkronizálási rendszere. Ez, valahányszor a targonca egyenesbe áll, automatikusan visszaállítja a kormányt a helyes 8 óra pozícióba - még akkor is, ha a kerék a végálláson túlra került.

## A feladatra illesztve

Ha a legszűkebb helyen is működni képes gépre van szükség, a kompakt (C) vázas berendezést érdemes választani a három- (T) vagy négykerékű gépek közül. A háromkerékű targoncák, melyek fordulási sugara különösen alacsony ideális gépet jelent intenzív ingaklusok esetén, ha a rendelkezésre álló hely különösen szűkös.

A sok opcionális jellemző lehetővé teszi, hogy a targonca optimálisan illeszthető legyen az alkalmazáshoz. Ezek közé tartozik a kiválóan átlátható védőtető. A tető hátsó része erősített acélszerkezet, az eleje pedig egy teljesen átlátható polikarbonát üvegréteggel, mely ellenáll a karcoknak és az elszíneződésnek.

A többi funkció közül megemlíthető a *SmoothFlow* hidraulikus beállítás, a *PowerBurst* automatikus nyomatékfokozás és az elektromos differenciálzár, amit a 2,5-5,5 tonnás targoncák villamosságánál már bemutatunk.







A kettős joystick opció szétválasztja az olyan funkciókat, mint például a bilincs nyitása, a véletlen mozdulatok elkerülése érdekében. Ez különösen akkor hasznos, ha az ujjhegygel kezelhető karok túl kicsik a kesztyűben történő használathoz (vagy nagy kézméret esetén).

Az *ErgoSense* egy joystick opció egy másik anatómiailag optimalizált kialakítást kínál. A többfunkciós vezérlés-elrendezése hatékony, minimális fáradtsággal járó üzemeltetést tesz lehetővé.



A legtöbb Cat elektromos ellensúlyos targonca esetében ólomsavas és teljesen integrált lítium-ion (Li-ion) akkumulátorok közül választhat. Li-ion technológia:

- Javítja a teljesítményt, a hatásfokot és a rendelkezésre állást
- A gyors alkalmi töltés lehetősége folyamatos üzemeltetést tesz lehetővé akkumulátorcseré nélkül
- Minimális karbantartásigényű
- Jelentősen megnöveli az akkumulátor élettartamát

## LEGFONTOSABB JELLEMZŐK

- A nagy hatásfokú, magas fordulatszámú motorok nagyobb precíziót jelentenek a gyorsítás szabályozására, alacsony sebességen nagyobb nyomatókat biztosítanak, illetve energiafogyasztásuk is alacsony.
- A *Responsive Drive System 2 (RDS2)* tapadási szabályozás a teljesítményt gyorsan a pedál működtetési sebességének megfelelően állítja be, így minden mozgás, leállítás és elindulás zökkenőmentes lehet.
- A *Responsive Drive System 2 (RDS2)* oszlophangolás folyamatosan igazodik ahhoz, hogy a kezelő hogyan mozgatja a hidraulikus kezelőszerveket, így optimálisan a feladathoz szabhatók a mozgások, az érzékenység és a reagálási sebesség. Mindez maximális kezelhetőséget biztosít.
- A kormányáttétel és a kormányzáshoz szükséges erő állandóan változik, folyamatosan a változó sebességhez igazodva.
- A korszerű ívben haladást szabályozó rendszer a két hajtott első kereket és a hátsó kormányzott kereket optimálisan hangolja össze, stabilizálva a gyors oldalirányú ellensúly mozgásokat, illetve megakadályozza a gép továbbfordulását nagy sebességű kanyarodások után.
- A két hajtott kerékkel rendelkező '4-kerék kormányzás' +100°-ban elfordulni képes hátsó kormányzott tengellyel lágy és gyors mozgást tud megvalósítani, melynek során a targoncán nem tapasztalható ellenmozgás.
- Az opcionális elektromos differenciálzár maximális tapadást nyújt csúszós felületeken, az első kerekek rögzítésével (kis kormányzögéknél automatikusan aktiválódik a funkció, vagy manuálisan az opcionális pedál funkcióval).
- Az opcionális SmoothFlow hidraulikus rendszer automatikusan beállítja a rakomány súlyát, így biztosítva a torony és villák fíom és precíz mozgását egyenként, vagy egy időben.
- A passzív lengéscsillapítás az emelés során az automatikus rögzítőféket nyitja, így a lengések energiáját a teljes váz nyeli el.
- Alapkitételben a targonca gyorsulása és a hidraulikus funkciók működési jellemzői 3.5 m emelés felett automatikusan csökkentve lesznek. Opcionálisan ezt 2 m emelésre is be lehet állítani.
- A piacvezető *SilentRun+* hidraulikus szivattyúk (opcionális), a csendes hajtóegységek, valamint az egyéb, alacsony zajszintű technológiák gondoskodnak a kezelő kényelméről és stresszmentességéről, javítják a közelben zajló tevékenységek észlelhetőségét, és kevésbé zavarják a szomszédokat és a munkatársakat.
- A targoncát előzetesen ECO és PRO módba lehet állítani, így különböző kezelőkhöz és feladatokhoz igazítható, ezen kívül a szerviz egyedi beállításokat is el tud végezni.
- A döntött, keskeny műszerfal, az egy csatlakozású kormánykerék és az optimalizált szabademelő munkahenger maximalizálja az előre, lefelé és oldalirányú kilátást.
- A kettős joystick opció, a véletlen mozdulatok elkerülése érdekében, elkülöníti az olyan funkciókat, mint például a bilincs nyitása, és különösen hasznos, ha az ujjhegygel vezérelt karok túl kicsik a kesztyűs (vagy nagy kezű) kezelőkhöz.
- A többfunkciós színes kijelző könnyen olvasható információkat ad - a kezelő nyelvén - hasznos szimbólumokkal.





MŰSZAKI ADATLAP  
LETÖLTÉSE



# 2.5 - 3.5 TONNA | 80V

## INTENZÍV TERMELÉKENYSÉG

**Ezek a gépek olyan esetekben jelentenek ideális megoldást, amikor a robbanómotoros targoncáknak megfelelő teljesítményszintű gépre van szükség, azonban káros anyag kibocsátás nem megengedett. Ezek a targoncák intenzív munkavégzésre és nehéz munkakörülményekre készültek, így segítségükkel nemcsak termelékeny munkavégzés történhet, hanem egyidejűleg a gép vezetése is örömet jelent, köszönhetően a nagy mozgékonyaságnak, a beépített intelligenciának és komfortnak.**

### TIPIKUS ALKALMAZÁSI TERÜLETEK

- Élelmiszer- és italgyártás és nagykereskedelem
- Papírgyártás és nagykereskedelem
- Öntödék
- Vegyipar, textil- és gumiipar
- Általános- és nehézgép gyártás

### Mozgékonyaság és intelligencia

A tökéletes targoncának állandóan, a környezeti feltételek változásának megfelelően, tudnia kell módosítani a működési jellemzőit. Ehhez a gépnek intelligens, automatikus, adaptív működést kell megvalósítani, mely téren ez a targonca elődeihez képest jelentősen magasabb színvonalat képvisel. Az adaptív sebesség szabályozás, mely a Responsive Drive System (RDS) része, felismeri, hogy a kezelő hogyan kíván beavatkozni az egyes pillanatokban. A gép ugyanis a gyorsítópedál és a hidraulikus kezelőelemek mozgása függvényében automatikusan beállítja a gép optimális üzemmódját. Az RDS rendszer ezen kívül minden gyorsítást, lassítást és más mozgást is lágyabbá tesz.

Az RDS-nek (*Responsive Drive System*), az intelligens kanyarszabályozásnak, valamint az *OmniTurn* összerékkormányzásnak köszönhetően, a vezetési élmény rendkívül gyors. Ha a kezelőnek plusz gyorsulásra vagy plusz nyomatékra van igénye a *PowerBurst* automatikusan bekapcsol és fenntartja a gyors mozgást. Az elektromos differenciálzár pedig csúszós viszonyok között nyújt segítséget.

### 4 TÁMASZÚ KIVITEL, 80V MODELL

MODELL	TEHERBÍRÁS (tonna)	FESZÜLTSG (V)	TEHER KÖZÉPPONT (mm)
EP25AN	2.5	80	500
EP25ACN	2.5	80	500
EP30AN	3.0	80	500
EP30ACN	3.0	80	500
EP35AN	3.5	80	500

### Kényelmes irányíthatóság

A legújabb ujjbegyel irányítható hidraulikus kezelőszervek vagy az opcionális kettős joystickok egy anatómiailag kialakított, állítható kartámaszba vannak beépítve, amely minden kapcsolódó funkciót kényelmesen elérhetővé tesznek. Az ellenőrzés precíz és könnyű. Ez a targonca - sorozat *SmoothFlow* és más fejlett hidraulikus technológiákkal is fel van szerelve, amelyek optimalizálják az oszlop és a villa mozgását a teher és az emelési magasság szerint. Az eredmény simább, gyorsabb és biztonságosabb anyagmozgatás.

A tágas, komfortos fülkét és felszerelését ergonómikusan terveztük, így a kezelő erőfeszítés nélkül, minimális mennyiségű mozgással dolgozhat. A fülkét sík, akadálymentes padló, állítható ülés és kormánykerék, optimális szögű pedálok, valamint – a maximális kilátás érdekében – speciálisan döntött műszerfal és ellensúly jellemzik.

A kezelő számára a színes kijelző teljes körű információt biztosít, ezt különböző szövegekkel egyaránt jól lehet látni. Az üzenetek a kezelő saját nyelvén érthető formában jelennek meg, melyet a szimbólumok tesznek még érthetőbbé. A gépen egy két állású kulcsos kapcsoló is található, melynek segítségével a gépet ECO vagy PRO üzemmódba lehet kapcsolni, így a targoncát a kezelő tapasztalatához, illetve alacsony energia fogyasztást, valamint dinamikus mozgást igénylő feladatokhoz lehet igazítani.





## A FŐ FUNKCIÓK ÁTTEKINTÉSE

- A *Responsive Drive System (RDS)* a teljesítményt gyorsan hozzáállítja a pedál és a hidraulikus kezelőszervek működtetési sebességéhez, és biztosítja, hogy az összes mozgás, megállás és elindulás finom legyen.
- A *PowerBurst* automatikusan extra nyomatókat szolgáltat a rámpán való sebességtartáshoz, ill. az erős gyorsuláshoz, akár nehéz terhek szállítása során is.
- Az *OmniTurn* összerékkormányzás jobb tapadást, simább fordulást és verhetetlen manőverezést nyújt. A +100°-ban elforduló hátsó tengely segíti az azonnali oldalirányú fordulást kezdeti hátramenet nélkül.
- Az elektromos differenciálzár maximális tapadást nyújt csúszós felületeken az első kerekek rögzítésével (kis kormányzógegnél automatikusan aktiválódik a funkció, vagy manuálisan az opcionális pedál funkcióval).
- Az intelligens fordulás kontroll maximalizálja a biztonságos kanyarodást, a targonca sebességének finom csökkentésével és az oldalirányú erőket minimalizálásával.
- Az állítható, párnázott kartámaszba épített, rugóerővel optimalizált, ujjheggyel kezelhető hidraulikus kezelőszervek megfelelő anatómiai megtámasztást, szabad mozgást és tökéletes kézpozíciót biztosítanak.
- A dupla joystick opció elkülöníti az olyan funkciókat, mint a szorítónyitás, hogy elkerülje a véletlen mozdulatokat, és különösen hasznos, ha az ujjbegy karjai túl kicsik a kesztyűs (vagy nagy kezű) kezelőkhöz.
- Az automatikus villa vízszintező rendszer kettős funkcionalitást kínál: enyhe lefelé irányuló villaszög a könnyű raklap be- és kimenet érdekében, karcolás vagy rángatás nélkül; és villaszintezés a stabil teherszállításhoz.
- A *SmoothFlow* hidraulikus rendszer automatikusan beállítja a rakomány súlyát, így biztosítva a torony és a villák finom és precíz mozgását egyenként, vagy egy időben.
- Az automata hidraulikus vezérlés egyenletes torony és alváz mozgást tesz lehetővé még 2.5 méter\* magasan is. \*Az aktiválás magassága a választott toronytól függ.
- A passzív kilengéskontroll lehetővé teszi, hogy a magasabb emelésnél az oszlop dőlések keletkező erőt az alváz elnyelje. (Főleg 3,0 méter felett érvényes.)
- Előre beállított ECO és PRO módok választhatók a különböző kezelőkhöz és feladatokhoz, míg a személyre szabott beállításokat (beleértve az emelést és a leeresztést) a szervizműnökök módosíthatják.
- A lítium-ion akkumulátor opció még nagyobb hatékonyságot és üzemidőt biztosít, minimális karbantartási igényekkel és sokkal hosszabb élettartammal. Mindezek miatt alacsonyabb lehet a hosszú távú üzemeltetési összköltség (TCO).
- Az időjárásálló fülkeopciók tartalmazzák az átlátszó tetőt, fém vagy PVC ajtókat, szélvédőt, két elhúható ablakot mindkét oldalon, hátsó szélvédőt, első/hátsó ablaktörlőt és mosót, fűtést, és deluxe fülkét.
- A többfunkciós színes kijelző könnyen olvasható információkat ad - a kezelő nyelvén - hasznos szimbólumokkal.





MŰSZAKI ADATLAP  
LETÖLTÉSE



# 4.0 - 5.5 TONNA | 80V

## KITŰNŐ HATÁSFOK NAGY IGÉNYBEVÉTELNÉL IS

**Teljesítményük és hatásfokuk összemérhető a belsőégésű motoros targoncákéval, de nincs károsanyag kibocsátás és minden elektromos előnyt maximalizál. Csendes kényelem és biztonságosabb, gyorsabb, fürgébb működés – mindez alacsonyabb üzemeltetési összköltségek mellett. Itt az idő, hogy lendületet adjon üzletének és targonca kezelőinek!**

### Tipikus alkalmazások:

- Áruterítés, logisztika
- Autóipar
- Gyártóipar
- Feldolgozóipar
- Papír-újrahasznosítás
- Palackozás
- Betonipar
- Fémipar
- Építőipari beszállítók
- Faipar

### Erős gazdaság

Ezek a zéró kibocsátású, környezetbarát targoncák kínálják mindezt ideig a legjobb indokot, hogy a nagyméretű belsőégésű motoros targoncákról elektromosra váltson. A nagy igénybevételű bel- és kültéri alkalmazásokra tervezett targoncák kompromisszummentes erőt és teljesítőképességet biztosítanak.

Osztályukban a legenergiahatékonyabbak, és messze a legcsendesebbek. Ez a hatásfok a tartós felépítéssel, a számítógépes diagnosztikával és a könnyű karbantarthatósággal párosítva alacsony üzemeltetési összköltséget (TCO) és még jobb élettartást biztosít.

### Gyors és fürgé

A kiváló mozgékonyaság miatt a kezelő úgy érezheti, hogy a valóságnál jóval kisebb targoncát vezet. A dinamikus segédrendszerek között szerepel az *OmniTurn* összkormányozás, az *RDS (Responsive Drive System)*, valamint az intelligens

### 4 TÁMASZÚ KIVITEL, 80V MODELL

MODELL	TEHERBÍRÁS (tonna)	FESZÜLTSG (V)	TEHER KÖZÉPPONT (mm)
EP40N	4.0	80	500
EP45N	4.5	80	500
EP50CN	5.0	80	500
EP50N	5.0	80	500
EP50NH	5.0	80	600
EP55NH	5.5	80	600

kanyarvezérlés. A *PowerBurst* plusz gyorsulást vagy nyomatékot szolgáltat, ha arra van szükség, az elektromos differenciálzár pedig csúszós körülmények között segít.

Az anyagmozgatás zökkenőmentesebb, gyorsabb, biztonságosabb és precízebb lehet a *SmoothFlow* és egyéb hidraulikus technológiáknak köszönhetően, amelyek a rakomány súlyától és az emelési magasságtól függően optimalizálják a torony és villák mozgását. A könnyen mozgatható, de pontos, ujjhegygel kezelhető karok, ill. botkormányok egyszerű, erő kifejtés nélküli kezelést nyújtanak.

### Csendes kényelem

Az alacsony zajszintű technológia, a piacvezető *SilentRun+* hidraulikus szivattyúk, a csendes hajtóegységek, valamint a tágas, rendezett, rezgésmentes, felfüggesztéssel rendelkező vezetőfülke miatt a kezelők mindig kényelemben, stresszmentesen dolgozhatnak. A zárt és nyitott fülkék egyaránt akadálymentes, 360°-os kilátást biztosítanak.

Az alapfelszereltségi lista bőséges, az ergonómia fontos hangsúlyt kap. Az ülés, a kormányoszlop, valamint a hidraulikus vezérlőegységet tartalmazó kartámasz minden testméretű kezelő számára megfelelően beállítható. Választható opció a tenyérkormányzás, amely könnyebb kezelést tesz lehetővé. Az időjárásvédett, paneles fülkeopciókhoz további kényelmi funkciók választhatók, például a légkondicionálás, az irányítható szellőztetés, valamint a fűtés.





## LEGFONTOSABB JELLEMZŐK

- A piacvezető *SilentRun+* hidraulikus szivattyúk, a csendes hajtóegységek, valamint az egyéb, alacsony zajszintű technológiák gondoskodnak a kezelő kényelméről és stresszmentességéről, javítják a közelben zajló tevékenységek észlelhetőségét, és kevésbé zavarják a szomszédokat és a munkatársakat.
- A kategóriaelső energiahatékonyság miatt egy akkutöltéssel több üzemóra (futásidő) teljesíthető.
- A *PowerBurst* funkció automatikusan szolgáltat plusz nyomóerőt a rámpán felfelé haladva, ill. ha nagyobb gyorsulásra van szükség – mindezt akár nehéz terhet szállítva is.
- A *Responsive Drive System (RDS)* gyorsan alkalmazkodik a teljesítményhez a pedál sebességéhez és a hidraulikus vezérléshez, biztosítja, hogy az összes mozgás, megállás és elindulás finom legyen.
- Az *OmniTurn* összerékkormányzás jobb tapadást, simább fordulást és verhetetlen manőverezést eredményez. A +100°-ban elforduló hátsó tengely segíti az azonnali oldalirányú fordulást kezdeti hátramenet nélkül.
- Az elektromos differenciálzár maximális tapadást nyújt csúszós felületeken az első kerekek rögzítésével (kis kormányzóegységnek automatikusan aktiválódik a funkció, vagy manuálisan az opcionális pedál funkcióval)
- Az intelligens ivszabályozás maximalizálja a kanyarodás biztonságát azért, hogy simán beállítsa a teherautó sebességét és minimalizálja az oldalsó erőket.
- Az intelligens fordulás kontroll maximalizálja a biztonságos kanyarodást, a targonca sebességének finom csökkentésével és az oldalirányú erők minimalizálásával.
- A *SmoothFlow* hidraulikus rendszer automatikusan beállítja a rakomány súlyát, így biztosítva a torony és a villák finom és precíz mozgását egyenként, vagy egy időben.
- Az automata hidraulikus vezérlés egyenes torony és alváz mozgást tesz lehetővé még 2.5 méter\* magasan is. \*Az aktiválás magassága a választott toronytól függ.
- Az akadálymentes kialakítás tiszta, 360°-os kilátást biztosít a targonca körül, - mind nyitott és zárt kabinból – anélkül, hogy a kezelőnek hajolgatni kéne.
- A Tenyérkormányzás opcióval jobb kilátást kényelmesebb, és könnyedebb testtartást nyújt a kezelőnek – ideális megoldás, ha a kezelő hosszú ideig ül.
- Az állítható, párnázott kartámaszba épített, rugóerővel optimalizált, ujjhegygel kezelhető hidraulikus kezelőszerkezet megfelelő anatómiai megtámasztást, szabad mozgást és tökéletes kézpozíciót biztosítanak.
- A kettős joystick opció, a véletlen mozdulatok elkerülése érdekében, elkülöníti az olyan funkciókat, mint például a bilincs nyitása, és különösen hasznos, ha az ujjhegygel vezérelt karok túl kicsik a kesztyűs (vagy nagy kezű) kezelőkhöz.
- Az egyszerű számítógépes diagnosztika és hibakeresés lerövidíti az állásidőt.
- A lítium-ion akkumulátor opció még nagyobb hatékonyságot és üzemidőt biztosít, minimális karbantartási igényekkel és sokkal hosszabb élettartammal. Mindezek miatt alacsonyabb lehet a hosszú távú üzemeltetési összeköltség (TCO).
- A többfunkciós színes kijelző könnyen olvasható információkat ad - a kezelő nyelvén - hasznos szimbólumokkal.



MŰSZAKI ADATLAP  
LETÖLTÉSE

# 6,0 - 12,0 TONNA | 96V NEHÉZSÚLYÚ ELŐNYÖK

**Nehéz elektromos targoncáink a termelékenység növelésével, a pénzmegtakarítással és a nagyobb nyereséggel megtérülnek. Nap, mint nap. A körülményektől függetlenül. Ráadásul a sima, csendes kényelem a legjobbat hozza ki a járművezetőkből.**

## Tipikus alkalmazások:

- Faáru
- Papír
- Újrahasznosítás
- És még sok más

## Pénzt takarít meg

A hatékony elektromos rendszerek és a nagy akkumulátorkapacitás gazdaságos használatot és hosszú üzemidőt tesznek lehetővé. A könnyű oldalirányú csere érdekében az akkumulátorok két részre vannak osztva. Ezeket, egy raklap vagy egy másik targonca segítségével, egy személy kiveheti és visszahelyezheti.

Az egyszerű szervizelés, az alacsony karbantartási igény és a zord körülményekkel szembeni nagyfokú tartósság tovább csökkenti a folyamatos kiadásokat és az állásidőt. Ezek a tulajdonságok, ráadásul, meghosszabbítják a targonca élettartamát, és maximalizálják a maradványértékét.

## Növelje a teljesítményét

A fejlett elektromos motortechnológia nagy teljesítményt és sebességet biztosít a nagy igénybevételű feladatokhoz. Még jobb, hogy a lenyűgöző nyomaték, gyorsulás és emelőerő pontosan szabályozható. Minden vezetési és rakománykezelési művelet gyors, pontos és zökkenőmentes..

A magasan elhelyezett oszlopbillentő hengerek fokozzák a stabilitást és a maradék emelési kapacitást. Ugyanakkor, a kompakt targonca kialakítása és az érzékeny kormánymű gyors, de biztonságos és pontos manőverezést tesz lehetővé. Korlátozott magasságú munkahelyeken, például konténerek esetében, minden modellnél lehetőség van alacsony felső védőburkolatra.

A +100° kormányzott tengellyel rendelkező modellek a legtöbb kapacitáshoz kaphatók. Ezzel a targonca a saját méretein belül helyben el tud fordulni. Oldalirányú fordulatokat is képes végrehajtani, anélkül, hogy a kezdeti tolató mozgásra szükség lenne.

## Segítse járművezetőit

A fülkébe való bejutás egyszerű, és más nagyméretű elektromos járművekhez képest sokkal kevesebbet kell mászni. Ez ideális azon járművezetők számára, akiknek többször kell be- és kiszállniuk. A tágas kezelőtér, a rezgés és a zaj minimalizálása érdekében, gumiborítású. A csendes hidraulikaszivattyúk, meghajtóegységek és vezérlők szintén hozzájárulnak a kellemes munkakörnyezet megteremtéséhez. A fáradtság, kimerültség, stressz és megterhelés elkerüléséhez további segítséget jelent a magas komfortfokozatú, teljesen állítható ülés és az ergonomikus kezelőszervek.

A targoncák tervezésénél az akadálymentes, körkörös kilátás szintén kiemelt szerepet kapott. Ez létfontosságú a pontosság és a biztonság szempontjából, különösen a gyors munkavégzés során. Az oszlopon keresztül láthatóság "osztályában a legjobbnak". A tolatáshoz szériafelszereltségként, még egy tolatókamerát is felszereltünk.







A fejlett hajtó- és hidraulikus szivattyúvezérlők minden meghajtási, oszlop- és villaműveletet simává és precízzé tesznek.



A Clear-vision oszlop kialakítása magában foglalja a triplex fokozat beágyazását a duplexbe, és a szabad emelőhengerek két részre osztását.



A halk hidraulikus szivattyúk, valamint a csendes hajtóegységek, vezérlők és az egyéb alacsony zajszintű technológiák kényelmet és stresszmentességet nyújtanak a kezelőknek, javítják a környezetben zajló tevékenység észlelhetőségét, és nem zavarják a szomszédokat, ill. a többi dolgozót.

Az első tengelyen elhelyezett erőteljes iker vontatómotorok nagy fordulatszámot, nyomatékot és gyorsulást eredményeznek.

Az egy darab, nagy teljesítményű emelőmotor gyors, erős és pontosan szabályozott hidraulikus mozgást biztosít.





A (széria felszereltségként beépített) tolatókamera a speciális oszlop-, műszerfal- és felső védelem kialakítással kombinálva akadálymentes, körkörös kilátást biztosít, és a vezetőnek alig vagy egyáltalán nem kell elhajolnia vagy pozíciót változtatnia.



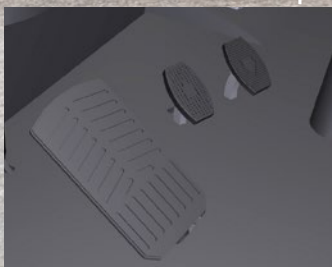
A kényelmes, állítható karfán elhelyezett, ujjhegygel vezérelhető hidraulikus kezelőszervek az NH modelleknél alapfelszereltségnek számítanak, az N modelleknél pedig opcionálisak.



A magasan elhelyezett oszlopbillentő hengerek fokozzák a stabilitást, különösen nagyobb magasságban, és növelik a maradék kapacitást.



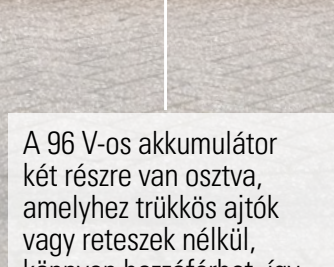
A többfunkciós színes kijelző könnyen olvasható információkat ad - a kezelő nyelvén - hasznos szimbólumokkal.



A különálló előre- és hátrameneti pedálok lehetővé teszik a gyors irányváltoztatást a forgalmas műveletek során. Hozzájuk tartozik még, a kis erőfeszítéssel történő gyors működtetéshez, egy nagyméretű fékpedál. (A hagyományos pedálkészlet opcionális.)



A vezetőfülkéhez való, kevesebb mászással járó, könnyű hozzáférés ideális a gyakran ki- és beszálló járművezetők számára.



A 96 V-os akkumulátor két részre van osztva, amelyhez trükkös ajtók vagy reteszek nélkül, könnyen hozzáférhet, így, egy raklap vagy egy másik targonca segítségével, egy személy gyorsan elvégezheti a cserét.



A +100° hátsó kormányzott tengely lehetővé teszi, hogy a targonca a saját méretein belül helyben elforduljon, és azonnali oldalirányú kanyarokat hajtson végre, anélkül, hogy a kezdeti hátramenetre szükség lenne.

# AZ ALKALMAZÁSI IGÉNYEKRE SZABOTT FÜLKE

**Ha beltéren vagy kültéren megbízható üzemi jellemzőkre van szükség, akkor számos targoncánkra panelekből álló fülkét lehet felszerelni, így a víz ellen védhetők a targonca legfőbb elemei.**

Különböző panelkombinációk vagy teljes kabinok kaphatók, az extra kényelmet és praktikumot szolgáló számos kiegészítő felszereléssel együtt.



# AZ ÜZEMIDŐ MAXIMALIZÁLÁSA

**Az üzemidő maximalizálása és a teljesítmény hosszú időn keresztül történő megtartása érdekében, ezekbe a tartós kivitelű targoncákba a szerviz támogatást is beépítettük.**

Az általunk alkalmazott korszerű vezérlőegység nemcsak a teljesítményt és a hatékonyságot optimalizálja, hanem üzemi figyelő funkciókat is ellát, ezen kívül diagnosztikai és hibaplózási feladatokat is végez. A rendszer, figyelmeztető jelzéseket küld, informálja a szerelőket a hiba helyéről, és emlékezteti a személyzetet, ha karbantartás esedékes. A gép minden része könnyen hozzáférhető, nincs szükség külső tesztelő eszközre, a szerviz gyorsan és egyszerűen elvégezhető.

A beruházás legjobb megtérülése érdekében a Cat forgalmazó költséghatékony, megelőző karbantartási tervet készíthet.



# TELJESKÖRŰ MEGOLDÁS BÁRMILYEN KIHÍVÁSRA

**A Cat elektromos targoncák teljesítménye és tartóssága nem kérdéses. Ezeknél a szakmai szempontok, a fejlett technológia és a szigorú minőségi szabványok valamint az ultramodern gyártórendszerek előnyei együtt jelentkeznek.**

A megfelelő targoncamodell és konfiguráció kiválasztására a folyamatos termelékenységi érdekében forgalmazói hálózatunk nyújt segítséget. Specialistáink célja, hogy a tudás és tapasztalat terén olyan szolgáltatást nyújtsunk, mely segíti az üzemeltető vállalat profitjának maximalizálását.

Vállalatunk az elektromos homlokvillás targoncákon kívül átfogó kínálatot nyújt raktári és belsőgésű gépek terén is. A gépek beszerzésére is számos lehetőséget kínálunk – vétel, rövid és hosszú távú gépbérlés és lízing – melyeket az adott üzleti igényeknek megfelelőre alakítunk.

A Cat Lift Trucks illetve forgalmazója bármilyen, a fentiekkel kapcsolatos kérdésre ismeri a megoldást.



A Cat lift trucks forgalmazó minden anyagmozgatással kapcsolatos problémára ismeri a megoldást.

Vállalatunk a forgalmazói háttérét is folyamatosan fejleszti és támogatja, így Ügyfeink nemcsak az iparban elérhető legjobb gépekben, hanem a legjobb szolgáltatásban és tanácsadásban is részesülnek.

**LET'S DO THE WORK.™**



**VIDEÓK  
MEGTEKINTÉSE**



**APPLIKÁCIÓNK  
LETÖLTÉSE**

[www.catliftruck.com](http://www.catliftruck.com)

© 2024 MLE B.V. (nyilvántartási szám: 33274459). Minden jog fenntartva. A CAT, CATERPILLAR, LET'S DO THE WORK, logója, a Caterpillar Corporate Yellow és a 'Power Edge' kereskedelmi arculata, valamint a vállalati és termékezonosítók a Caterpillar védjegyei, melyek engedély nélkül használata tilos. Fotólandiaiban nyomatva. FIGYELMEZTETÉS: A teljesítmény-előírások a szabványos gyári turrések, a targonca állapota, a gumibroncsok típusa, a padozat típusa, az alkalmazás módja, valamint a működési körülményekben változhatnak. Lehetséges, hogy a gépek nem standard változatban láthatók. Kérjük, konzultáljon Cat targonca értékesítőjével a nem szokványos működési körülményekről, a rendelkezőre átló konfigurációkról, valamint a speciális teljesítményi igényekről. A Cat Lift Trucks cég filozófiájára jellemző a folyamatos termékfejlesztés, ebből kifolyólag egyes anyagok, opciók és műszaki adatok értesítés nélkül is változhatnak.

CHBC2505

(08/24)

**CAT**®