

LADEN SIE IHR UNTERNEHMEN AUF



ELEKTROGABELSTAPLER 1.4 - 12.0 TONNEN





3-RAD MODELLE

MODELL	TRAGKRAFT (TONNEN)	SPANNUNG (V)	LASTSCHWERPUNKT (mm)	KABINEN-OPTION
EP14N2T	1.4	48	500	JA
EP16CN2T	1.6	48	500	JA
EP18CN2T	1.8	48	500	JA
EP16N2T	1.6	48	500	JA
EP18N2T	1.8	48	500	JA
EP20N2T	2.0	48	500	JA



4-RAD MODELLE

MODELL	TRAGKRAFT (TONNEN)	SPANNUNG (V)	LASTSCHWERPUNKT (mm)	KABINEN-OPTION
EP16CN2	1.6	48	500	JA
EP18CN2	1.8	48	500	JA
EP16N2	1.6	48	500	JA
EP18N2	1.8	48	500	JA
EP20N2	2.0	48	500	JA
EP25AN	2.5	80	500	JA
EP25ACN	2.5	80	500	JA
EP30AN	3.0	80	500	JA
EP30ACN	3.0	80	500	JA
EP35AN	3.5	80	500	JA
EP40N	4.0	80	500	JA
EP45N	4.5	80	500	JA
EP50CN	5.0	80	500	JA
EP50N	5.0	80	500	JA
EP50NH	5.0	80	600	JA
EP55NH	5.5	80	600	JA
EP60N	6	96	600	JA
EP60NH	6	96	600	JA
EP65N	6.5	96	600	JA
EP65NH	6.5	96	600	JA
EP70N	7	96	600	JA
EP70NH	7	96	600	JA
EP80N	8	96	600	JA
EP80NH	8	96	600	JA
EP80N-900	8	96	900	JA
EP80NH-900	8	96	900	JA
EP90N	9	96	600	JA
EP90NH	9	96	600	JA
EP100N	10	96	600	JA
EP100NH	10	96	600	JA
EP120NH	12	96	600	JA



INHALT	SEITE
UM IHREN FAHRER HERUM AUFGEBAUT	4
FLEXIBEL UND ÄUSSERST WIRTSCHAFTLICH	5
EP14-20N2 REIHE - WENDIGE POWER	6
1,4 - 2,0 TONNEN – 3 UND 4-RAD STAPLER, 48V	
EP25-35AN REIHE – INTENSIVE PRODUKTIVITÄT	10
2,5 - 3,5 TONNEN – 4-RAD STAPLER, 80V	
EP40-55N REIHE – UNTER BELASTUNG EFFIZIENT	12
4,0 - 5,5 TONNEN – 4-RAD STAPLER, 80V	
EP60-120N REIHE – SCHWERGEWICHTIGE AUSZEICHNUNGEN	14
6,0 - 12,0 TONNEN – 4-RAD STAPLER, 96V	
KABINEN FÜR IHRE ANWENDUNG	18
MAXIMIERUNG IHRER VERFÜGBARKEIT	19
UMFASSENDE LÖSUNGEN FÜR JEDE HERAUSFORDERUNG	19

LEISTUNGSFÄHIG, ROBUST UND FLEXIBEL

Die neueste umfassende Elektro-Gegengewichtsgabelstaplerreihe von cat® Lift Trucks erfüllt dank zuverlässiger Leistung, Robustheit und Anpassungsfähigkeit alle Anforderungen – und wird durch einen hervorragenden Kundendienst unterstützt.

Wie Ihr Schichtplan, die Anwendung oder die Umgebung auch aussehen mögen, wir können Ihrem Unternehmen eine umfassende Lösung bieten.

VORZÜGE FÜR IHR UNTERNEHMEN

Wenn Sie eine hervorragende Investitionsrendite und niedrige Gesamtbetriebskosten anstreben, sind die Energieeffizienz, Leistung, Robustheit und problemlose Wartung dieser Reihe unschlagbar.

Die flexiblen, bedienerfreundlichen Modelle für eine beeindruckende Einsatzvielfalt halten schwierigen Aufgaben und Bedingungen stand und sind leicht programmierbar.

Ihr Cat® Gabelstaplerhändler zeigt Ihnen das Modell, das Ihren Anforderungen perfekt entspricht und bietet Ihnen die gesamte Unterstützung, die Sie brauchen, um Ihre Materialumschlagproduktivität und Rentabilität zu maximieren.



UM IHREN FAHRER HERUM AUFGEBAUT

Ihre wertvollsten Aktivposten sind Ihre Mitarbeiter. Wie Sie investieren wir eine Menge in die Erfüllung der Bedürfnisse der Fahrer – und diese Investition führt zu gesteigerter Produktivität. Hier nur einige der Konstruktionsmerkmale, die Ihrem Fahrer den Komfort und die Kontrolle für optimale Bewältigung seiner Aufgaben bieten.



- Gleichmäßige, leise, präzise gesteuerte Leistung
- Klare Rundumsicht
- Übersichtlicher Platz für Beine und Füße

- Verstellbarer voll gefederter Sitz und verstellbare Lenksäule
- Leicht zu erreichende, benutzerfreundliche Bedienelemente
- Informatives, leicht ablesbares Armaturenbrett

- Ungehindertes Auf- und Absteigen mit niedrigen Stufenhöhen und praktischen Haltegriffen

FLEXIBEL UND ÄUSSERST WIRTSCHAFTLICH

Leistung und Effizienz lassen sich für jede Anwendung durch umfassende Programmierung oder durch Auswahl einer der voreingestellten Betriebsarten optimieren. Die Gewinne werden durch Erreichung des richtigen Gleichgewichts zwischen Leistung und Wirtschaftlichkeit maximiert.

				
HAUPTLAGER	VERSANDBEREICH	LANGE SCHICHTEN	EINSATZ IM FREIEN	WARENANNAHME
NORMALES LAGER	HOHE LEISTUNG	WIRTSCHAFTLICH	LANGE FAHRTEN	KURZSTRECKE
Mäßige Beschleunigung, mäßige Fahrgeschwindigkeit, mäßige Hydraulikgeschwindigkeiten.	Schnelle Beschleunigung, hohe Fahrgeschwindigkeit, mäßige Hydraulikgeschwindigkeiten.	Geringe Beschleunigung, niedrige Fahrgeschwindigkeit, mäßige Hydraulikgeschwindigkeiten.	Geringe Beschleunigung, hohe Fahrgeschwindigkeit, mäßige Hydraulikgeschwindigkeiten.	Schnelle Beschleunigung, niedrige Fahrgeschwindigkeit, mäßige Hydraulikgeschwindigkeiten.

UMFASSENDE FLEXIBILITÄT UND NIEDRIGE GESAMTBETRIEBSKOSTEN

Für zusätzliche Einsatzflexibilität bieten viele unserer Stapler optional Vollkabinen und den Schutz wichtiger Komponenten - für einen komfortablen und zuverlässigen Betrieb sowohl im Freien als auch im Innenbereich.

Unsere Stapler sparen nicht nur täglich Geld durch ihren geringen Energieverbrauch, sondern reduzieren auch die Gesamtbetriebskosten durch Merkmale wie:

- Abdichtung von Komponenten gegen Wasser und Verunreinigungen
- Nassscheibenbremsen und andere wartungsarme Systeme
- Verwendung äußerst robuster Materialien und Konstruktionen
- Lange Wartungsintervalle





1,4 - 2,0 TONNEN | 48V WENDIGE POWER AUF 3 UND 4 RÄDERN.

Mit ihrer kompakten Konstruktion, einer verblüffenden Manövrierbarkeit und intelligenten Bediensystemen bilden diese Gabelstapler die logische Wahl für enge Räume. Sie sind perfekt für den effizienten Materialumschlag in Containern, Lkw, Einfahrregalen und anderen engen, ständig wechselnden Umgebungen geeignet und ihr Verhalten kann schnell an die jeweiligen Bedürfnisse des Fahrers angepasst werden. Außerdem bietet ihre Konstruktion Robustheit gegenüber rauen, feuchten, schmutzigen oder staubigen Bedingungen.

TYPISCHE ANWENDUNGEN

- Lebensmittel- und Getränkeproduktion sowie Großhandel
- Fischerei und Fischverarbeitung
- Chemie-, Textil- und Gummiindustrie
- Allzweck- und Kühlwarenlager sowie Lagerhäuser
- Maschinen und schweres Gerät
- Elektrische Ausrüstung und Bauteile

Auf den Fahrer abgestimmt

Wie kann ein Gabelstapler verstehen, was der Fahrer von ihm erwartet, und sofort darauf reagieren? Woher weiß der Stapler, was in welcher Situation die beste Lösung ist? Diese Fragen erschöpfend zu beantworten, würde einer langen Erklärung (inklusive von elektronischen Steuereinheiten und Sensoren sowie von Software und verschiedenen Algorithmen) bedürfen.

Also konzentrieren wir uns, um Zeit zu sparen, nur auf die Effekte dieser Technologie. Kurz gesagt, vereinfacht sie das Fahren und die Ladungshandhabung und erhöht Stabilität, Sicherheit und Komfort. Beim Fahrer entsteht das Gefühl, dass die Maschine vollständig auf ihn abgestimmt ist, was ihn zufrieden, selbstsicher und hochproduktiv macht.

Das Fahrerlebnis des Cat EP14-20N2 beginnt mit dem *Responsive Drive System 2 (RSD2)*. Es überwacht und reagiert sofort auf Änderungen der Pedalbewegung durch den Fahrer und des hydraulischen Steuerungsverhaltens. *RSD2* passt die Leistungsparameter ständig an und steuert dabei reibungslos alle Bewegungen des Staplers und Hubgerüsts.

Optimierte Lenkung

Andere Systeme des Gabelstaplers passen fortlaufend das Lenkverhalten an, um es für die aktuelle Fahrgeschwindigkeit zu optimieren. Der erforderliche Lenkeinschlag und die benötigte Lenkkraft zum Wechsel der Fahrtrichtung werden bei schnellem Fahren erhöht, sodass keine ständigen Korrekturen notwendig sind. Bei langsamem Tempo gestaltet sich das Einlenken mit unmittelbarem Ansprechen mühelos, wodurch sich die Lenkung für präzise Manöver leichter bedienen lässt.

In Kurven nutzt der Stapler seine ausgeklügelte Kurvenkontrolle, die die beiden unabhängigen Frontantriebsmotoren und den Hecklenkmotor koordiniert, um die höchste sichere Geschwindigkeit zu erreichen. Dasselbe System wirkt der Tendenz entgegen, dass sich Gegengewichte beim Verlassen einer schnell gefahrenen Biegung schlagartig weiter seitwärts bewegen. Zudem wird das Kippen in dieser Situation verhindert.

Das Manövrieren der 4-Rad-Modelle ist dank der 4-Rad-Lenkung mit Doppelantrieb leicht und wendig. Eine um mehr als 100° drehbare Hinterachse erlaubt dem Stapler die Fahrt zur Seite, ohne vorher zurücksetzen zu müssen. Für noch mehr Wendigkeit verfügen die 3-Rad-Modelle über eine 360°-Lenkung. Dadurch kann der Stapler wenden und in die entgegengesetzte Richtung (180°) fahren, ohne anzuhalten. Eine Destabilisierung der Ladung wird vermieden.

3-RAD STAPLER MIT 48 VOLT

MODELL	TRAGKRAFT (Tonnen)	SPANNUNG (V)	LASTSCHWERPUNKT (mm)
EP14N2T	1.4	48	500
EP16CN2T	1.6	48	500
EP18CN2T	1.8	48	500
EP16N2T	1.6	48	500
EP18N2T	1.8	48	500
EP20N2T	2.0	48	500

4-RAD STAPLER MIT 48 VOLT

MODELL	TRAGKRAFT (Tonnen)	SPANNUNG (V)	LASTSCHWERPUNKT (mm)
EP16CN2	1.6	48	500
EP18CN2	1.8	48	500
EP16N2	1.6	48	500
EP18N2	1.8	48	500
EP20N2	2.0	48	500







1,4 - 2,0 TONNEN | 48V

Intelligente Hydraulik

Eine lastgeregelte Hydraulikanlage passt das Gewicht automatisch an, um eine präzise Steuerung beizubehalten.

(Bei Gabelstaplern ohne intelligente Hydraulik fühlen sich das Anheben und Absenken vollkommen anders an, wenn das Gewicht der Ladung variiert.) Außerdem erfolgt eine elektronische Kompensation des Lastgewichts, wenn verschiedene Hydraulikfunktionen gleichzeitig genutzt werden (per Fingertipp-Bedienung), sodass alle Bewegungen weiter gleichmäßig verlaufen.

Während Hubvorgängen greift eine standardmäßig ausgerüstete passive Schwankkontrolle. Ihre Funktion hält die automatische Feststellbremse offen, sodass die Schwankenergie des Hubgerüsts von der Masse des gesamten Staplers aufgenommen wird. Zur Reduzierung von Schwank- und Drehbewegungen sowie Geräuschen trägt ebenfalls die robuste Konstruktion des Hubgerüsts bei.

Optional kann bei Gabelstaplern zwischen 2 und 3,5 Metern (und standardmäßig bei 3,5 Metern und mehr) die Hydraulikleistung automatisch geändert werden, um ein stabileres und ruhigeres Verhalten zu erreichen. Ein ähnliches automatisches System zur Feinabstimmung begrenzt die Beschleunigung des Staplers bei Hubvorgängen in diesen Höhen. Diese Kontrollsysteme leisten einen zusätzlichen Beitrag zur Verminderung von Schwank- und Drehbewegungen des Hubgerüsts.

Perfekte Bedienerposition

Fahrer aller Körpergrößen können die geräumige Fahrerkabine leicht und schnell besteigen bzw. sich hinein- und herausschwingen. Ein ungewöhnlich großer Einstellbereich für Sitzbewegung und Lenksäulenwinkel gewährleistet die perfekte Fahrposition für jeden Bediener.

Von dort erlaubt die geneigte und schmale Bauweise des Armaturenbretts ungehinderte Sicht nach vorn, nach unten und zur Seite, ohne sich hinauslehnen zu müssen. Ein Ein-Speichen-Lenkrad und eine speziell entwickelte freie Hubzylinderstruktur minimieren Sichtbehinderungen.

Ergonomic controls include an adjustable armrest, equipped with inbuilt fingertip levers or - optionally - single or dual joysticks, and a set of low-fatigue pedals. Interesting advances include a synchronisation system for the steering knob. This automatically returns it to the correct 8 o'clock position whenever the truck straightens up – even if the wheel has been forced beyond its end stop.

Anpassung an Anwendung

Für engste Räume kann ein Kompaktfahrwerk (C) aus der Liste der 3-Rad- (T) oder 4-Rad-Modelle gewählt werden. Die 3-Rad-Gabelstapler mit besonders kleinen Wendekreisen sind ideal für den arbeitsintensiven Materialumschlag über kurze Strecken und den Einsatz in äußerst beengten Bereichen geeignet.

Zu den vielfältigen optionalen Merkmalen, die zur perfekten Abstimmung Ihres Gabelstaplers auf eine Anwendung verfügbar sind, gehört ein Fahrerschutzdach mit optimaler Sicht. Während die Rückseite mit Stahl verstärkt ist, bietet der vollständig transparente Frontbereich eine robuste Polycarbonat-Struktur mit einer Verglasung, die Kratzer und Verfärbungen verhindert.

Dazu gehören die hydraulische Einstellung *SmoothFlow*, die automatische Drehmomentverstärkung *PowerBurst* und die elektrische Differenzialsperre, wie sie bei den 2,5 bis 5,5 Tonnen schweren Elektrofahrzeugen zu finden sind.





Die Dual-Joystick-Option trennt Funktionen wie das Öffnen der Klammer, um versehentliche Bewegungen zu vermeiden. Sie ist besonders nützlich für Fahrer, denen die Fingerhebel zu klein sind, um sie mit Handschuhen (oder großen Händen) zu bedienen.

Der *ErgoSense*-Einzeljoystick bietet ein weiteres anatomisch optimiertes Design. Seine multifunktionalen Bedienelemente ermöglichen ein effizientes und ermüdungsarmes Arbeiten.



Bei fast allen Elektro-Gegengewichtsstaplern von Cat haben Sie die Wahl zwischen Bleisäure- und voll integrierten Lithium-Ionen-Batterien (Li-Ion).
Li-Ionen-Technologie:

- Verbessert Leistung, Effizienz und Laufzeit
- Ermöglicht schnelles Aufladen für Dauerbetrieb ohne Batteriewechsel
- Erfordert minimale Wartung
- Verlängert die Lebensdauer der Batterie erheblich

DIE WESENTLICHEN MERKMALE AUF EINEN BLICK

- Effiziente Motoren mit großem Drehzahlbereich sorgen für mehr Präzision bei der Beschleunigungsregelung, erzeugen mehr Drehmoment bei niedrigen Drehzahlen und reduzieren den Energieverbrauch.
- Die Traktionsabstimmung des *Responsive Drive System 2 (RDS2)* passt die Leistung schnell an die Geschwindigkeit der Pedalbedienungen an und stellt sicher, dass alle Bewegungen, Stopps und Starts gleichmäßig ablaufen.
- Die Hubgerüstabstimmung des *Responsive Drive System 2 (RDS2)* passt sich ständig an das hydraulische Steuerverhalten des Fahrers an und sorgt für eine optimale Abstimmung von Funktionalität, Empfindlichkeit und Reaktionsgeschwindigkeit für ein bestmögliches Fahrerlebnis.
- Variable Lenkübersetzung und Lennkraft werden kontinuierlich für unterschiedliche Fahrgeschwindigkeiten optimiert.
- Die fortschrittliche Kurvenkontrolle koordiniert die beiden Vorderradantriebsmotoren und den Motor der gelenkten Hinterachse, um die Wendegeschwindigkeit zu optimieren, schnelle Seitwärtsbewegungen des Gegengewichts zu stabilisieren und ein Kippen beim erneuten Geradeausfahren nach schnellen Kurvenfahrten zu verhindern.
- Die Doppelantrieb-4-Rad-Lenkung mit einer +100° lenkbaren Hinterachse sorgt für sanftes und agiles Manövrieren, einschließlich sofortiger Seitendrehungen ohne Zurücksetzen.
- Die Option elektrische Differenzialsperre maximiert den Grip auf rutschigem Untergrund durch Sperren der Vorderräder, um die Traktion zu erhöhen (wird automatisch bei kleinen Lenkwinkeln oder manuell über eine optionale Pedalfunktion aktiviert).
- Das optionale *SmoothFlow* Hydrauliksystem passt sich automatisch an das Lastgewicht an und sorgt für eine schnelle, aber sanfte und präzise Steuerung aller Mast- und Gabelbewegungen - ob einzeln oder simultan.
- Eine passive Schwankkontrolle hält die automatische Feststellbremse bei Hubbewegungen offen, sodass die Schwankenergie des Hubgerüsts vom Chassis absorbiert werden kann.
- Standardmäßig werden Fahrzeugbeschleunigung und hydraulische Leistung bei Hubbewegungen ab 3,5 m automatisch begrenzt, um ein gleichmäßiges, kontrolliertes Handling zu gewährleisten. Optional kann diese Funktion so eingestellt werden, dass sie bei Hubbewegungen über 2 m aktiviert wird.
- Marktführende *SilentRun+* Hydraulikpumpen (optional) sowie leise Antriebseinheiten und andere geräuscharme Technologien sorgen für Komfort und Stressfreiheit des Fahrers, erhöhen die Aufmerksamkeit für die Aktivitäten in der Umgebung und vermeiden die Störung von Nachbarn und Arbeitskollegen.
- Die voreingestellten ECO- und PRO-Modi können für verschiedene Fahrer und Aufgaben ausgewählt oder von Servicetechnikern individuell eingestellt werden.
- Schräges und schmales Armaturenbrett, Einspeichenlenkrad und optimierte Freihubzylinderkonstruktion maximieren die Sicht nach vorne, nach unten und zur Seite.
- Die Dual-Joystick-Option trennt Funktionen, wie z. B. das Öffnen der Klammer, um versehentliche Bewegungen zu vermeiden, und ist besonders nützlich, wenn die Fingertipp-Hebel für die Bedienung mit Handschuhen (oder großen Händen) zu klein sind.
- Das multifunktionale Farbdisplay liefert leicht lesbare Informationen - in der Sprache des Bedieners - mit hilfreichen Symbolen.





DATENBLATT
HERUNTERLADEN



2.5 - 3.5 TONNEN | 80V

INTENSIVE PRODUKTIVITÄT

Diese Reihe bietet die Antwort, wenn Höchstleistungen gefragt sind, Gabelstapler mit Verbrennungsmotoren aufgrund ihrer Emissionen aber nicht eingesetzt werden können. Die Gabelstapler sind für intensiven Einsatz und schwierige Bedingungen konzipiert und äußerst produktiv, gleichzeitig macht es, dank ihrer Beweglichkeit, ihrer Intelligenz und ihres Komforts, Spaß, sie zu fahren.

TYPISCHE ANWENDUNGEN

- Lebensmittel- und Getränkeherstellung und -großhandel
- Papierherstellung und -großhandel
- Gießereien
- Chemikalien, Textilien und Gummi
- Maschinen und schwere Ausrüstung

Agil und intelligent

Der perfekte Gabelstapler sollte seine Leistungsmerkmale permanent den veränderten Umständen anpassen. Bei dieser Reihe wurde das Konzept der intelligenten automatischen Anpassung auf ein völlig neues Niveau gehoben. Die anpassungsfähige Geschwindigkeitskontrolle, die Teil des Responsive Drive System (RDS) ist, scheint zu wissen, wie der Gabelstapler sich nach den jeweiligen Wünschen des Fahrers verhalten soll. Sie reagiert auf die Geschwindigkeit, mit der Fahrpedal und Hydrauliksteuerungen bewegt werden und wählt augenblicklich den am besten geeigneten Modus. Das RDS sorgt auch dafür, dass Anhalten, Anfahren und andere Bewegungen weich ausgeführt werden.

RDS vereint sich mit intelligenter Kurvenkontrolle und *OmniTurn* Allradlenkung, um für ein außerordentlich agiles Fahrerlebnis zu sorgen. In Situationen, die zusätzliche Beschleunigung oder ein erhöhtes Drehmoment erfordern, greift die *PowerBurst*-Funktion automatisch, um eine zügige Fahrt zu gewährleisten. Auf rutschigem Untergrund sorgt die elektrische Differenzialsperre für zusätzliche Sicherheit.

4-RAD, 80V MODELLE

MODELL	TRAGKRAFT (Tonnen)	SPANNUNG (V)	LASTSCHWERPUNKT (mm)
EP25AN	2.5	80	500
EP25ACN	2.5	80	500
EP30AN	3.0	80	500
EP30ACN	3.0	80	500
EP35AN	3.5	80	500

Komfort und Kontrolle

Eine ergonomisch geformte, verstellbare Armlehne, die ein bequemes Erreichen sämtlicher Funktionen ermöglicht, ist mit den neuesten Fingertip-Hydraulikbedienelementen oder optional zwei Joysticks ausgerüstet. So wird eine präzise und mühelose Bedienung sichergestellt. Zudem verfügt diese Staplerbaureihe über *SmoothFlow* sowie weitere hochentwickelte Hydraulik-Technologien, die Mast- und Gabelbewegungen je nach Lastgewicht und Hubhöhe optimieren. Das Ergebnis ist ein reibungsloserer, schnellerer und sicherer Materialumschlag.

Die geräumige, äußerst komfortable Kabine und ihre Ausstattung sind ergonomisch gestaltet, um ermüdungsfreies Arbeiten bei geringstem Bewegungsaufwand des Fahrers zu gewährleisten. Sie weist einen ebenen Boden ohne Hindernisse, einen verstellbaren Sitz und ein verstellbares Lenkrad, eine Pedale mit optimalem Winkel auf und, zur Optimierung der Sicht, ein speziell geneigtes Armaturenbrett und Gegengewicht.

Über ein Farbdisplay, das aus verschiedenen Winkeln leicht ablesbar ist, bleibt der Bediener stets umfassend informiert. Klare Mitteilungen erscheinen in der Sprache des Bedieners, zusammen mit hilfreichen Symbolen. Ein Doppelmodus-Schlüsselschalter kann auf ECO oder PRO eingestellt werden, abhängig von der Erfahrung des Fahrers und der Frage, ob niedriger Energieverbrauch oder schnelle Leistung gefordert ist.





HAUPTMERKMALE AUF EINEN BLICK

- Das *Responsive Drive System (RDS)* passt die Leistung schnell an die Geschwindigkeit der Pedalbedienung und Hydrauliksteuerung an und stellt sicher, dass alle Bewegungen, Stopps und Starts gleichmäßig verlaufen.
- *PowerBurst* liefert automatisch zusätzliches Drehmoment, um die Geschwindigkeit auf der Rampe beizubehalten oder für eine starke Beschleunigung zu sorgen, auch beim Transport schwerer Lasten.
- Die *OmniTurn* Allradlenkung bietet besseren Grip, sanfteres Wenden und unschlagbare Manövrierfähigkeit, unterstützt durch eine +100°-Wendeachse hinten, die sofortiges Wenden ohne vorherige Rückwärtsbewegung ermöglicht.
- Die elektrische Differenzialsperre maximiert den Grip auf rutschigem Untergrund durch Sperren der Vorderräder, um die Traktion zu erhöhen (wird automatisch bei kleinen Lenkwinkeln oder manuell über eine optionale Pedalfunktion aktiviert).
- Die intelligente Kurvensteuerung maximiert die Sicherheit bei Kurvenfahrten, indem sie die Geschwindigkeit des Staplers sanft anpasst und die Seitenkräfte minimiert.
- Federkraftoptimierte Fingertip-Hydraulikbedienelemente an der verstellbaren, komfortablen Armlehne sorgen für eine ergonomisch perfekte Handpositionierung, anatomische Unterstützung und Bewegungsfreiheit.
- Die Dual-Joystick-Option trennt Funktionen, wie z. B. das Öffnen der Klammer, um versehentliche Bewegungen zu vermeiden, und ist besonders nützlich, wenn die Fingertip-Hebel für die Bedienung mit Handschuhen (oder großen Händen) zu klein sind.
- Die automatische Neigungszentrierung bietet zwei Funktionen: Leichter Abwärtswinkel der Gabel für einen reibungslosen Palettenein- und -ausgang ohne Schaben oder Kratzen; und Gabelnivellierung für einen stabilen Lastentransport.
- Das *SmoothFlow* Hydrauliksystem passt sich automatisch an das Lastgewicht an und sorgt für eine schnelle, aber sanfte und präzise Steuerung aller Mast- und Gabelbewegungen - ob einzeln oder simultan.
- Eine automatische Abstimmung der Hydrauliksteuerung sorgt für gleichmäßige Mast- und Fahrwerksbewegungen beim Heben über 2,5 Meter*. (*Die Aktivierungshöhe hängt vom gewählten Hubgerüst ab.)
- Die passive Schwankkontrolle ermöglicht die Absorption der Kippkräfte des Mastes bei höheren Hubhöhen durch das Fahrwerk. (Gilt hauptsächlich oberhalb von 3,0 Metern.)
- Die voreingestellten ECO- und PRO-Modi können für verschiedene Fahrer und Aufgaben ausgewählt werden. Individuelle Einstellungen (einschließlich Heben und Senken) können von Servicetechnikern eingestellt werden.
- Die optionale Lithium-Ionen-Batterie ermöglicht eine noch höhere Effizienz und Laufzeit bei minimalem Wartungsaufwand und deutlich längerer Lebensdauer, was langfristig zu niedrigeren Gesamtbetriebskosten (TCO) führt.
- Zu den wetterfesten Kabinenoptionen gehören ein transparentes Dach, Stahl- oder PVC-Türen, eine Windschutzscheibe, zwei Schiebefenster auf jeder Seite, eine Heckscheibe, Waschanlagen für Front- und Heckscheibe, eine Heizung sowie ein Deluxe-Kabine.
- Das multifunktionale Farbdisplay liefert leicht lesbare Informationen - in der Sprache des Bedieners - mit hilfreichen Symbolen.





DATENBLATT
HERUNTERLADEN



4,0 - 5,5 TONNEN | 80V UNTER BELASTUNG EFFIZIENT

Mit der Leistung und Effizienz, die es mit einem Stapler mit Verbrennungsmotor aufnehmen kann, jedoch ohne Emissionen, maximiert diese Baureihe jeden elektrischen Vorteil. Genießen Sie leisen Komfort und eine sicherere, schnellere und agilere Leistung, während Sie gleichzeitig Ihre Gesamtbetriebskosten senken. Es ist an der Zeit, Ihrem Fahrer mehr Leistung zu bieten und Ihr Geschäft anzukurbeln.

Typische Anwendungen:

- Vertrieb und Logistik
- Automobilindustrie
- Produktion
- Verarbeitung
- Papier-Recycling
- Abfüllung
- Beton
- Metallproduktion
- Baustoffhandel
- Holz

Hohe Wirtschaftlichkeit

Diese umweltfreundlichen Stapler, die im Betrieb keinerlei Schadstoffe ausstoßen, sind das beste Argument für den Umstieg von großen Staplern mit Verbrennungsmotor auf Elektrostapler. Für anspruchsvolle Anwendungen im Innen- und Außenbereich ausgelegt, bieten sie Ihnen kompromisslose Kraft und Leistung.

Außerdem sind sie energieeffizienter - und weitaus leiser - als alle anderen in ihrer Klasse. Diese Effizienz, zusammen mit hoher Lebensdauer, Plug-in-Diagnose und einfacher Wartung, verspricht Ihnen niedrigere Gesamtbetriebskosten (TCO) und einen höheren Restwert.

Geschwindigkeit und Beweglichkeit

Ihre außergewöhnliche Agilität vermittelt dem Fahrer das Gefühl, einen viel kleineren Stapler zu fahren. Dynamische Hilfen sind unter anderem

4-RAD STAPLER MIT 80 VOLT

MODELL	TRAGKRAFT (Tonnen)	SPANNUNG (V)	LASTSCHWERPUNKT (mm)
EP40N	4,0	80	500
EP45N	4,5	80	500
EP50CN	5,0	80	500
EP50N	5,0	80	500
EP50NH	5,0	80	600
EP55NH	5,5	80	600

OmniTurn Allradlenkung, *RDS (Responsive Drive System)* und intelligente Kurvensteuerung. *PowerBurst* sorgt bei Bedarf für zusätzliche Beschleunigung oder Steigdrehmoment, während die elektrische Differenzialsperre bei rutschigen Bedingungen hilft.

Der Materialumschlag erfolgt sanfter, schneller, sicherer und präziser, dank *SmoothFlow* und anderer hydraulischer Technologien, die die Mast- und Gabelbewegungen entsprechend den Lastgewichten und Hubhöhen optimieren. Leichte und dennoch reaktionsschnelle Fingertip-Hebel oder Joysticks ermöglichen eine mühelose Steuerung.

Leiser Komfort

Geräuscharme Technologie, einschließlich marktführender *SilentRun+*-Hydraulikpumpen und leiser Antriebseinheiten, kombiniert mit einem geräumigen, schwingungsfreien, schwebenden Bedieneraum, lässt den Fahrer komfortabel und stressfrei arbeiten. Sowohl geschlossene als auch offene Kabinen bieten eine klare Rundumsicht ohne Herauslehnen.

Die Serienausstattung ist großzügig bemessen und ergonomisch gestaltet. Der Sitz, die Lenksäule und die Armlehne mit Hydrauliksteuereinheit sind in weiten Bereichen für Benutzer aller Größen einstellbar. Zu den optionalen Features gehört *Palm Steering* für eine entspanntere Bedienung. Die wetterfesten optionalen Vollkabinen sind mit zusätzlichen Annehmlichkeiten wie Klimaanlage, richtbarer Belüftung und Heizung lieferbar.





DIE WESENTLICHEN MERKMALE AUF EINEN BLICK

- Marktführende *SilentRun+*-Hydraulikpumpen, leise Antriebseinheiten und andere geräuscharme Technologien sorgen für Komfort und Stressfreiheit des Fahrers, erhöhen die Aufmerksamkeit für die Aktivitäten in der Umgebung und vermeiden die Störung von Nachbarn und Arbeitskollegen.
- Die klassenbeste Energieeffizienz verlängert die Arbeitszeit (Laufzeit) pro Akkuladung.
- *PowerBurst* liefert automatisch zusätzliches Drehmoment, um die Geschwindigkeit auf der Rampe beizubehalten oder für eine starke Beschleunigung zu sorgen, auch beim Transport schwerer Lasten.
- Das *Responsive Drive System (RDS)* passt die Leistung schnell an die Geschwindigkeit der Pedalbedienug und Hydrauliksteuerung an und stellt sicher, dass alle Bewegungen, Stoppes und Starts gleichmäßig ablaufen.
- Die *OmniTurn* Allradlenkung bietet besseren Grip, sanfteres Wenden und unschlagbare Manövrierfähigkeit, unterstützt durch eine +100°-Wendeachse hinten, die sofortiges Wenden ohne vorherige Rückwärtsbewegung ermöglicht.
- Die elektrische Differenzialsperre maximiert den Grip auf rutschigem Untergrund durch Sperren der Vorderräder, um die Traktion zu erhöhen (wird automatisch bei kleinen Lenkwinkeln oder manuell über eine optionale Pedalfunktion aktiviert)
- Die intelligente Kurvensteuerung maximiert die Sicherheit bei Kurvenfahrten, indem sie die Geschwindigkeit des Staplers sanft anpasst und die Seitenkräfte minimiert.
- Das *SmothFlow* Hydrauliksystem passt sich automatisch an das Lastgewicht an und sorgt für eine schnelle, aber sanfte und präzise Steuerung aller Mast- und Gabelbewegungen - ob einzeln oder simultan.
- Eine automatische Abstimmung der Hydrauliksteuerung sorgt für gleichmäßige Mast- und Fahrwerksbewegungen beim Heben über 2,5 Meter*. *Die Aktivierungshöhe hängt vom gewählten Hubgerüst ab.
- Das hindernisfreie Design ermöglicht eine klare Rundumsicht auf die Umgebung und die Außenabmessungen des Staplers - sowohl aus der offenen als auch aus der geschlossenen Kabine - ohne dass man sich herauslehnen müsste.
- Die *Palm Steering* Option sorgt für verbesserte Sicht nach vorne, entspannte Fahrposition und Bedienung mit minimalem Kraftaufwand - ideal, wenn der Fahrer lange sitzt.
- Federkraftoptimierte Fingertip-Hydraulikbedienelemente an der verstellbaren, komfortablen Armlehne sorgen für eine ergonomisch perfekte Handpositionierung, anatomische Unterstützung und Bewegungsfreiheit.
- Die Dual-Joystick-Option trennt Funktionen, wie z. B. das Öffnen der Klammer, um versehentliche Bewegungen zu vermeiden, und ist besonders nützlich, wenn die Fingertipp-Hebel für die Bedienung mit Handschuhen (oder großen Händen) zu klein sind.
- Einfache Plug-in-Diagnose und Fehlerbehebung reduzieren Ausfallzeiten und sorgen für effiziente Leistung.
- Die optionale Lithium-Ionen-Batterie ermöglicht eine noch höhere Effizienz und Laufzeit bei minimalem Wartungsaufwand und deutlich längerer Lebensdauer, was langfristig zu niedrigeren Gesamtbetriebskosten (TCO) führt.
- Das multifunktionale Farbdisplay liefert leicht lesbare Informationen - in der Sprache des Bedieners - mit hilfreichen Symbolen.



DATENBLATT
HERUNTERLADEN

6,0 - 12,0 TONNEN | 96 V

SCHWERGEWICHTIGE AUSZEICHNUNGEN

Unsere schweren elektrischen Gabelstapler machen sich bezahlt, indem sie die Produktivität steigern, Geld sparen und Ihren Gewinn erhöhen. Tag für Tag. Unter welchen Bedingungen auch immer. Darüber hinaus holt ihr sanfter, leiser Komfort das Beste aus Ihren Fahrern heraus.

Typische Anwendungen:

- Holz
- Papier
- Recycling
- Und vieles mehr

Geld sparen

Effiziente elektrische Systeme und große Batteriekapazitäten ermöglichen einen wirtschaftlichen Einsatz und lange Laufzeiten. Zum einfachen seitlichen Auswechseln sind die Batterien in zwei Teile geteilt. Diese können von einer Person mit einem Niederhubwagen oder einem anderen Gabelstapler entnommen und wieder eingesetzt werden.

Die einfache Wartung, der geringe Wartungsaufwand und die extreme Langlebigkeit der Hubwagen in rauen Umgebungen reduzieren die laufenden Kosten und Ausfallzeiten weiter. Außerdem verlängern sie die Lebensdauer des Staplers und maximieren seinen Restwert.

Steigern Sie Ihre Leistung

Die fortschrittliche Elektromotortechnologie erzeugt viel Kraft und Geschwindigkeit für anspruchsvolle Aufgaben. Mehr noch: Das beeindruckende Drehmoment, die Beschleunigung und die Hubkraft, die er erzeugt, werden präzise gesteuert. Alle Fahr- und Ladevorgänge erfolgen schnell, präzise und reibungslos.

Hoch angeordnete Hubgerüstneigezylinder verbessern die Stabilität und die Resttragfähigkeit. Das kompakte Design des Staplers und die leichtgängige Lenkung ermöglichen ein schnelles, aber sicheres und präzises Manövrieren. Für Arbeitsplätze mit eingeschränkter Höhe, wie z. B. in Container, sind alle Modelle optional mit einem niedrigen Schutzdach ausgestattet.

Modelle mit einer +100°-Lenkachse sind für die meisten Kapazitäten erhältlich. Damit kann der Stapler auf der Stelle innerhalb seiner eigenen Abmessungen drehen. Er kann auch seitlich abbiegen, ohne dass eine anfängliche Rückwärtsbewegung erforderlich ist.

Befähigen Sie Ihre Fahrer

Der Einstieg in die Kabine ist einfach, und im Vergleich zu anderen großen Elektrofahrzeugen muss man viel weniger klettern. Dies ist ideal für Fahrer, die wiederholt ein- und aussteigen müssen. Der geräumige Bedienerraum ist gummigelagert, um Vibrationen und Lärm zu minimieren. Leise Hydraulikpumpen, Antriebseinheiten und Steuerungen tragen ebenfalls zu einer angenehmen Arbeitsumgebung bei. Ein komfortabler, voll verstellbarer Sitz und ergonomische Bedienelemente tragen zusätzlich dazu bei, Müdigkeit, Ermüdung, Stress und Belastung zu vermeiden.

Auch bei der Konstruktion der Hubwagen wurde Wert auf eine gute Rundumsicht gelegt. Dies ist für die Präzision und die Sicherheit von entscheidender Bedeutung, vor allem wenn mit hoher Geschwindigkeit gearbeitet wird. Die Sicht durch das Hubgerüst ist die beste in ihrer Klasse. Für das Rückwärtsfahren haben wir sogar eine Rückfahrkamera serienmäßig eingebaut.







Hochentwickelte Antriebs- und Hydraulikpumpensteuerungen sorgen für einen reibungslosen und präzisen Betrieb von Antrieb, Hubgerüst und Gabeln.



Die Konstruktion des Freisichthubgerüsts umfasst die Verschachtelung der Triplex-Stufe innerhalb der Duplex-Stufe und die Aufteilung der Freihubzylinder in zwei Teile.



Geräuscharme Hydraulikpumpen zusammen mit leisen Antriebseinheiten, Steuerungen und anderen geräuscharmen Technologien sorgen dafür, dass der Fahrer bequem und stressfrei arbeiten kann, dass er seine Umgebung besser wahrnimmt und dass Nachbarn und Arbeitskollegen nicht gestört werden.

Leistungsstarke Doppeltraktionsmotoren in der Vorderachse sorgen für hohe Drehzahlen, hohes Drehmoment und hohe Beschleunigung.



Die Rückfahrkamera (serienmäßig) sorgt in Kombination mit einem speziellen Design des Hubgerüsts, des Armaturenbretts und des Schutzdachs für eine klare Rundumsicht, ohne dass sich der Fahrer bücken oder seine Position verändern muss.



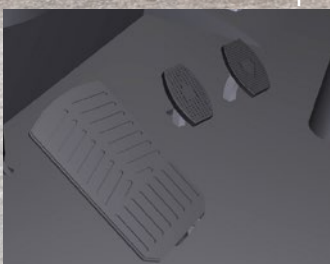
Hydraulische Bedienelemente mit Fingertipp auf einer bequemen, verstell-baren Armlehne sind bei den NH-Modellen Standard und bei den N-Modellen optional.



Hoch angeordnete Hubgerüstneigezylinder verbessern die Stabilität, insbesondere in größeren Höhen, und erhöhen die Resttragfähigkeit.



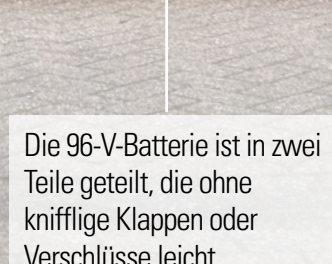
Das multifunktionale Farbdisplay liefert leicht lesbare Informationen - in der Sprache des Bedieners - mit hilfreichen Symbolen.



Getrennte Vorwärts- und Rückwärtspedale ermöglichen schnelle Richtungswechsel in hektischen Einsätzen und werden von einem großen Bremspedal begleitet, das mit geringem Kraftaufwand schnell betätigt werden kann. (Herkömmlicher Pedalsatz ist optional.)



Der einfache Zugang zur Kabine mit weniger Kletteraufwand ist ideal für Fahrer, die häufig aus- und wieder einsteigen.



Die 96-V-Batterie ist in zwei Teile geteilt, die ohne knifflige Klappen oder Verschlüsse leicht zugänglich sind, sodass ein schneller seitlicher Austausch durch eine Person mit einem Niederhubwagen oder einem anderen Hubwagen möglich ist.



Die hintere +100°-Lenkachse ermöglicht es dem Stapler, auf der Stelle und innerhalb seiner eigenen Abmessungen zu wenden und sofortige seitliche Wendemanöver durchzuführen, ohne dass eine Rückwärtsbewegung erforderlich ist.

KABINEN FÜR IHRE ANWENDUNG

Bei Anwendungen, in denen zuverlässiger Betrieb gefordert ist, ob im Innen- oder Außeneinsatz, können viele unserer Gabelstapler mit Vollkabinen ausgestattet werden. Wesentliche Komponenten sind gegen das Eindringen von Wasser geschützt.

Es sind verschiedene Kombinationen von Paneelen oder Vollkabinen sowie eine Reihe von Zusatzausstattungen für zusätzlichen Komfort und Benutzerfreundlichkeit erhältlich.



MAXIMIERUNG IHRER VERFÜGBARKEIT

Um die Verfügbarkeit zu maximieren und das Leistungsniveau dieser robusten Gabelstapler aufrecht zu erhalten, ist bei uns Wartungsfreundlichkeit Teil des Designs.

Unsere modernen Steuerungen optimieren nicht nur Leistung und Effizienz, sondern erlauben auch laufende Systemüberwachung, Selbstdiagnose und Fehlerspeicherprotokollierung. Sie warnen vor Problemen, sagen dem Techniker, wo er suchen muss und erinnern sogar daran, dass eine Wartungsarbeit fällig ist. Wenn alle Bereiche problemlos zugänglich sind und keine externe Testausrüstung erforderlich ist, ist die Wartung schnell und einfach erledigt.

Für optimale Investitionsrendite kann Ihr Cat-Händler einen kostengünstigen präventiven Wartungsplan auf Sie zuschneiden.



UMFASSENDE LÖSUNGEN FÜR JEDE HERAUSFORDERUNG

Leistung und Robustheit dieser Cat Elektrogabelstapler stehen außer Frage. Zum großen Teil ist dies dem Know-how, der fortschrittlichen Technologie und strikten Qualitätsstandards zu verdanken, die von unserem ultramodernen Produktionszentrum angewandt werden.

Um Ihnen bei der Auswahl des richtigen Modells und der richtigen Konfiguration zu helfen und die Produktivität aufrecht zu erhalten, pflegen wir ein Netz gleichermaßen engagierter Händler. Mit ihren Fachkenntnissen, ihrer umfassenden Erfahrung und hervorragendem Service unterstützen sie Sie in jeder Hinsicht bei der Maximierung Ihrer Profite.

Sie bieten nicht nur elektrische Gegengewichtsgabelstapler, sondern auch eine umfassende Reihe von Lagerhausmaschinen und Gabelstaplern mit Verbrennungsmotor. Sie bieten auch eine große Auswahl von Optionen für den Erwerb – darunter direkter Kauf, kurz- oder langfristige Miete und Leasing – und werden einen Plan erstellen, um die Anforderungen Ihres Unternehmens zu erfüllen.

Welches Problem Sie auch haben, Cat Lift Trucks und seine Händler haben die Lösung.



Welche Materialumschlagausrüstung Sie auch brauchen, unser globales Netz von Cat Gabelstaplerhändlern ist gerüstet, um Ihnen die Lösung zu bieten.

Unsere permanente Investition in die Auswahl, Entwicklung und Unterstützung unseres Händlernetzes gewährleisten, dass Sie nicht nur die beste Ausrüstung, sondern auch den besten Service, die beste Beratung und Unterstützung in der Branche erhalten.

LET'S DO THE WORK.™



**VIDEOS
ANSEHEN**



**UNSERE APP
HERUNTERLADEN**

www.catliftruck.com

© 2024 MLE B.V. (Registrierungsnummer: 33274459). Alle Rechte vorbehalten. CAT, CATERPILLAR, LET'S DO THE WORK, ihre jeweiligen Logos und "Caterpillar Corporate Yellow", sowie die hierin verwendete "Power Edge" Corporate und Product Identity, sind Warenzeichen von Caterpillar und dürfen nicht ohne Genehmigung verwendet werden. Gedruckt in den Niederlanden. HINWEIS: Leistungsspezifikationen können abhängig von den Standardfertigungstoleranzen, dem Zustand des Fahrzeugs, dem Reifenzustand, den Bodenbedingungen, der Anwendung oder der Betriebsumgebung variieren. Gabelstapler sind unter Umständen mit nicht serienmäßigen Optionen abgebildet. Besondere Leistungsanforderungen und lokal verfügbare Konfigurationen sollten Sie mit Ihrem Cat Lift Trucks-Händler besprechen. Cat Lift Trucks verfolgt eine Politik der ständigen Produktverbesserung. Aus diesem Grund können bestimmte Materialien, Optionen und technische Daten ohne vorherige Ankündigung geändert werden.

CGBC2505

(08/24)

CAT®