

BOOSTEZ VOTRE ACTIVITÉ



CHARIOTS ÉLÉVATEURS ÉLECTRIQUES 1.4 - 12.0 TONNES





MODÈLES 3 ROUES

MODÈLE	CAPACITÉ (tonnes)	TENSION (V)	CENTRE DE CHARGE (mm)	OPTION CABINE
EP14N2T	1.4	48	500	OUI
EP16CN2T	1.6	48	500	OUI
EP18CN2T	1.8	48	500	OUI
EP16N2T	1.6	48	500	OUI
EP18N2T	1.8	48	500	OUI
EP20N2T	2.0	48	500	OUI



MODÈLES 4 ROUES

MODÈLE	CAPACITÉ (tonnes)	TENSION (V)	CENTRE DE CHARGE (mm)	OPTION CABINE
EP16CN2	1.6	48	500	OUI
EP18CN2	1.8	48	500	OUI
EP16N2	1.6	48	500	OUI
EP18N2	1.8	48	500	OUI
EP20N2	2.0	48	500	OUI
EP25AN	2.5	80	500	OUI
EP25ACN	2.5	80	500	OUI
EP30AN	3.0	80	500	OUI
EP30ACN	3.0	80	500	OUI
EP35AN	3.5	80	500	OUI
EP40N	4.0	80	500	OUI
EP45N	4.5	80	500	OUI
EP50CN	5.0	80	500	OUI
EP50N	5.0	80	500	OUI
EP50NH	5.0	80	600	OUI
EP55NH	5.5	80	600	OUI
EP60N	6	96	600	OUI
EP60NH	6	96	600	OUI
EP65N	6.5	96	600	OUI
EP65NH	6.5	96	600	OUI
EP70N	7	96	600	OUI
EP70NH	7	96	600	OUI
EP80N	8	96	600	OUI
EP80NH	8	96	600	OUI
EP80N-900	8	96	900	OUI
EP80NH-900	8	96	900	OUI
EP90N	9	96	600	OUI
EP90NH	9	96	600	OUI
EP100N	10	96	600	OUI
EP100NH	10	96	600	OUI
EP120NH	12	96	600	OUI



TABLE DES MATIÈRES	PAGE
CONÇU EN FONCTION DE VOTRE OPÉRATEUR	4
SOUPLE ET VRAIMENT ÉCONOMIQUE	5
SÉRIE EP14-20N2 - PUISSANCE AGILE	6
CHARIOTS 1.4 – 2.0 TONNES – 3 & 4 ROUES, 48V	
SÉRIE EP25-35AN – PRODUCTIVITE PERMANENTE	10
CHARIOTS 2.5 – 3.5 TONNES – 4 ROUES, 80 V	
SÉRIE EP40-55N – HAUT RENDEMENT	12
CHARIOTS 4.0 – 5.5 TONNES – 4 ROUES, 80 V	
SÉRIE EP60-120N – DES AVANTAGES DE POIDS	14
CHARIOTS 6.0 – 12.0 TONNES – 4 ROUES, 96 V	
CABINES ADAPTÉES À VOTRE APPLICATION	18
OPTIMISATION DE LA DISPONIBILITÉ	19
SOLUTIONS COMPLÈTES POUR CHAQUE DÉFI À RELEVER	19

HAUTES PERFORMANCES, DURABILITÉ ET FLEXIBILITÉ

la nouvelle gamme complète de chariots frontaux électriques cat® lift trucks est conçue pour répondre à tous les besoins en termes de performances, durabilité et évolutivité – tout en bénéficiant d'un excellent service clientèle.

Quels que soient les défis de votre application, votre environnement ou votre organisation en travail posté, nous sommes capables de fournir une solution complète à votre entreprise.

AVANTAGES POUR VOTRE ENTREPRISE

Pour un excellent retour sur investissement et un faible coût total d'appartenance, cette gamme se caractérise par un rendement énergétique, des performances, une durabilité et une facilité d'entretien inégalés.

Équipés pour affronter les applications et conditions les plus rudes et faciles à programmer, ces chariots se déclinent en de nombreux modèles souples et conviviaux afin de couvrir un large éventail d'utilisations.

Votre concessionnaire de chariot élévateur Cat® identifiera celui qui répond parfaitement à vos besoins et vous fournira toute l'assistance nécessaire pour maximiser le rendement et la rentabilité de votre activité de manutention de matériaux.



CONÇU EN FONCTION DE VOTRE OPÉRATEUR

Votre personnel constitue votre bien le plus précieux. Comme vous, nous consentons d'importants investissements pour répondre aux besoins des opérateurs et ces investissements génèrent une productivité accrue. Vous trouverez ci-après quelques exemples de caractéristiques de conception qui offrent à votre opérateur le confort et le contrôle dont il a besoin pour travailler le mieux possible.



- Souplesse, silence et contrôle précis des performances
- Visibilité panoramique claire et nette
- Espace dégagé pour les jambes et les pieds



- Siège suspendu réglable et colonne de direction inclinable
- Commandes conviviales du bout des doigts
- Tableau de bord informatif et facile à lire



- Accès aisé au chariot avec marche-pied bas et poignée pratique

SOUPLE ET VRAIMENT ÉCONOMIQUE

Les performances et le rendement peuvent être optimisés pour chaque application grâce à la programmation complète ou la simple sélection d'un des modes de fonctionnement prédéfinis. Les bénéfices sont maximisés en atteignant l'équilibre parfait entre puissance et économie.

				
ENTREPÔT PRINCIPAL	ZONE D'EXPÉDITION	CYCLES DE TRAVAIL LONGS	APPLICATION EXTÉRIEURE	ZONE DE RÉCEPTION
ENTREPÔT NORMAL	HAUTES PERFORMANCES	ÉCONOMIE	LONGS DÉPLACEMENTS	PETITES NAVETTES
Accélération moyenne, vitesse de translation modérée et vitesses hydrauliques moyennes.	Accélération rapide, vitesse de translation rapide et vitesses hydrauliques moyennes.	Accélération lente, vitesse de translation lente et vitesses hydrauliques modérées.	Accélération lente, vitesse de translation élevée et vitesses hydrauliques modérées.	Accélération rapide, vitesse de translation lente et vitesses hydrauliques modérées.

FLEXIBILITÉ MAXIMALE ET FAIBLE COÛT D'EXPLOITATION

Pour une flexibilité d'application maximale, la plupart de nos chariots peuvent être équipés de cabine en option et de protections des principaux composants, ce qui garantit une utilisation confortable et fiable tant à l'extérieur qu'à l'intérieur.

Outre l'économie quotidienne découlant de leur faible consommation d'énergie, le coût d'exploitation total de nos chariots élévateurs est minimisé grâce à des fonctionnalités telles que les suivantes :

- L'étanchéité des composants à l'eau et autres contaminants
- Les freins à disque à bain d'huile et autres systèmes ne nécessitant que très peu d'entretien
- La conception robuste et l'utilisation de matériaux hautement résistants
- Les intervalles d'entretien espacés





TÉLÉCHARGER
LA FICHE TECHNIQUE



1.4 - 2.0 TONNE | 48V

UNE PUISSANCE AGILE SUR 3 ET 4 ROUES

Avec leur conception compacte, leur maniabilité exceptionnelle et leurs systèmes de contrôle intelligents, ces chariots s'imposent comme le meilleur choix quand l'espace est restreint. Idéale pour une manutention efficace dans les conteneurs, les camions, les rayonnages et autres environnements exigus et à flux rapides, la gamme de chariots élévateurs 48 volts s'adapte rapidement aux souhaits et aux besoins du cariste. Ces chariots sont également construits pour résister aux conditions difficiles, à l'humidité, à la saleté et à la poussière.

APPLICATIONS-TYPES

- Agroalimentaire et boissons
- Industrie automobile et aéronautique
- Pêche et transformation du poisson
- Produits chimiques, textiles et caoutchouc
- Grande Distribution alimentaire et de bricolage / Négoce
- Emballage / Papier / Cartonnerie

À l'écoute du cariste

Pour concevoir un chariot qui puisse à la fois analyser et comprendre les besoins du conducteur tout en réagissant instantanément, cela demande une bonne dose d'électronique et d'algorithmes ! Ce serait bien trop long à vous expliquer comment tout cela fonctionne alors nous allons plutôt vous présenter les nombreux bénéfices apportés par cette gamme.

La conduite et la manipulation des charges est plus facile, plus stable, plus sûre et plus confortable. Les caristes, agréablement surpris, sentent que leur chariot est totalement à leur écoute et sont ravis, confiants et très productifs.

L'expérience de conduite proposée par le Cat EP14-20N2 s'appuie d'abord sur le système *Responsive Drive System 2 (RSD2)*. Celui-ci surveille les changements de mouvement de la pédale du conducteur et le comportement des commandes hydrauliques pour réagir instantanément. Le système *RSD2* ajuste constamment les paramètres de performance tout en contrôlant parfaitement le démarrage, l'arrêt ainsi que les actions du chariot et du mât.

Direction optimisée

D'autres systèmes électroniques du chariot corrigent constamment l'angle de braquage en fonction de la vitesse de déplacement du chariot. Ainsi, lorsque le chariot se déplace rapidement, le système agit pour durcir la direction et maintenir la stabilité en évitant au cariste de devoir effectuer des micro-coups de volants pour corriger la trajectoire. Et à l'inverse, à basse vitesse, l'activation du braquage est immédiate et le virage se fait sans effort, pour une conduite plus légère avec des manœuvres précises.

Lorsque le conducteur effectue un virage, le système de gestion électronique « CURVE CONTROL » coordonne la vitesse des deux moteurs de traction avant avec celle du moteur de direction arrière dans le but d'atteindre la vitesse la plus rapide et la plus sécurisée. Lors du redressement du chariot après un virage à grande vitesse, ce même système résiste à la force centrifuge du contrepoids et renforce la stabilité en sortie de virage, réduisant sensiblement les risques de basculement du chariot.

Grâce à la direction assistée à quatre roues directrices, les manœuvres sont souples et agiles avec les modèles 4 roues. L'essieu arrière pivotant de +100° permet au chariot d'être conduit sans avoir à reculer. Pour une plus grande agilité pour tourner, les modèles à 3 roues sont dotés d'une direction à 360°. Le chariot peut donc braquer et se déplacer dans la direction opposée (180°) sans s'arrêter, ce qui évite de déstabiliser la charge.

MODÈLES 3 ROUES, 48 V

MODÈLE	CAPACITÉ (tonnes)	TENSION (V)	CENTRE DE CHARGE (mm)
EP14N2T	1.4	48	500
EP16CN2T	1.6	48	500
EP18CN2T	1.8	48	500
EP16N2T	1.6	48	500
EP18N2T	1.8	48	500
EP20N2T	2.0	48	500

MODÈLES 4 ROUES, 48 V

MODÈLE	CAPACITÉ (tonnes)	TENSION (V)	CENTRE DE CHARGE (mm)
EP16CN2	1.6	48	500
EP18CN2	1.8	48	500
EP16N2	1.6	48	500
EP18N2	1.8	48	500
EP20N2	2.0	48	500







TÉLÉCHARGER
LA FICHE TECHNIQUE



1.4 - 2.0 TONNES | 48 V

Système hydraulique intelligent

Un système hydraulique de détection de charge s'ajuste automatiquement au poids transporté et permet de maintenir un contrôle précis de la charge lors des levées et abaissements du mât. C'est un point de sécurité non négligeable lorsque l'on sait que les chariots élévateurs non équipés de ce système hydraulique intelligent réagissent de manière très variables selon le poids de la charge. Par ailleurs, en cas d'utilisation simultanée de plusieurs fonctions hydrauliques (via les commandes du bout des doigts), une compensation électronique du poids de la charge maintient un contrôle très précis de tous les mouvements du mât.

Lorsque les fourches sont levées, la fonction « PASSIVE SWAY CONTROL », disponible de série, entre en action pour réduire le mouvement de balancement du mât. Le principe de fonctionnement désactive le frein de stationnement automatique afin que l'énergie de l'oscillation du mât soit absorbée par toute la masse du chariot. Par ailleurs, la conception robuste du mât et du nouveau tablier à déplacement latéral contribue à réduire le mouvement de balancement et de torsion.

De série pour les mâts à partir de 3,50 mètres et en option pour les mâts de levée inférieure, la vitesse d'inclinaison du mât peut être automatiquement bridée pour garantir un comportement plus doux lorsque les fourches sont levées. Lors des manœuvres avec les fourches en hauteur, le système limite la vitesse de rotation des roues et contribue à réduire encore davantage le balancement et la torsion du mât.

Confortablement installé

Quelles que soient leur taille et leur corpulence, les conducteurs accèdent et descendent aisément du poste de conduite très spacieux. La course de réglage du siège et de la colonne de direction assure une position de conduite parfaite pour chaque utilisateur.

Le tableau de bord compact et incliné offre une bonne visibilité vers l'avant, le bas et les côtés sans avoir à se pencher. Le volant à une seule barre et le vérin de levée libre judicieusement placé améliorent la visibilité.

Les commandes ergonomiques comprennent un accoudoir réglable, équipé de commandes du bout des doigts intégrées ou, en option, de joysticks simples ou doubles, ainsi qu'un jeu de pédales peu fatigant. Parmi les avancées intéressantes figure un système de synchronisation par la boule de direction situé sur le volant. Cette boule est automatiquement ramenée à sa position correcte de « 8 heures » lorsque le chariot se redresse, même s'il a été forcé au-delà de sa butée.

Adapté à chaque application

Pour les espaces les plus réduits, un châssis compact (C) est proposé pour les modèles à 3 roues (T) ou à 4 roues. Les chariots à 3 roues, dont le rayon de giration est particulièrement court, sont parfaits pour un travail intensif dans des espaces très restreints impliquant des allers/retours sur de courtes distances.

Parmi les nombreuses options disponibles pour adapter parfaitement le chariot à votre application, il est possible de commander le chariot équipé d'un protège-conducteur à haute visibilité. Le toit est composé d'un renfort métallique à l'arrière avec une partie avant entièrement transparente en polycarbonate traité contre les rayures et la décoloration.

D'autres comprennent le réglage hydraulique *SmoothFlow*, le boost de couple automatique *PowerBurst* et le verrouillage de différentiel électrique, tels que sur les chariots électriques 2,5 à 5,5 tonnes.





L'option double joystick sépare les fonctions telles que l'ouverture de la pince, pour éviter tout mouvement accidentel. Cette option est particulièrement utile pour les conducteurs qui éprouvent des difficultés à manipuler les leviers du bout des doigts avec des gants (ou avec de grandes mains).

L'option de joystick unique *ErgoSense* offre une autre conception optimisée sur le plan anatomique. La disposition des commandes multifonctions permet une utilisation efficace avec un minimum de fatigue.



La plupart des chariots élévateurs frontaux électriques Cat permettent de choisir entre des batteries plomb-acide ou lithium-ion (Li-ion) entièrement intégrées. Technologie lithium-ion :

- Améliore les performances, l'efficacité et l'autonomie
- Permet les recharges d'opportunité rapides pour un travail continu sans changement de batterie
- Nécessite peu d'entretien
- Prolonge considérablement la durée de vie de la batterie

VUE D'ENSEMBLE DES PRINCIPALES FONCTIONNALITÉS

- Des moteurs électriques à rendement élevé donnent plus de précision lors de l'accélération, offrent un couple plus élevé à basse vitesse et réduisent la consommation d'énergie.
- Le système *RDS2 (Responsive Drive System 2)* adapte rapidement les performances en fonction de la vitesse d'utilisation de la pédale et garantit des déplacements, arrêts et démarrages en douceur.
- Le système *RDS2 (Responsive Drive System 2)* s'ajuste en permanence au comportement du cariste lorsqu'il actionne les commandes hydrauliques, ce qui garantit une synergie parfaite entre fonctionnalité, sensibilité et vitesse de réaction pour une expérience optimale pour l'opérateur. • Le système de direction s'adapte automatiquement à la vitesse de déplacement du chariot.
- Le système « *CURVE CONTROL* » adapte en permanence la vitesse de rotation des deux moteurs avant avec la position de la roue arrière pour réduire la vitesse en courbe, résister à la force centrifuge du contrepoids et renforcer la stabilité en sortie de virage.
- La conception « *DUAL DRIVE* » du chariot 4 roues, avec son essieu arrière à rotation de 100°, rend les manœuvres souples et agiles et permettent au chariot de tourner sur lui-même.
- Sur le chariot 3 roues, il est possible d'activer la direction 360° qui permet au chariot de faire demi-tour sans s'arrêter et sans utiliser l'inverseur de sens de marche.
- L'option de verrouillage du différentiel électrique optimise l'adhérence sur les surfaces glissantes en bloquant les roues avant pour augmenter la traction (activation automatique à des angles de braquage faibles, ou manuelle via une fonction à pédale en option).
- Le système hydraulique optionnel *SmoothFlow* s'adapte automatiquement au poids de la charge, pour commander rapidement, précisément et de manière homogène toutes les actions du mât et de la fourche, individuellement ou simultanément.
- Le système « *PASSIVE SWAY CONTROL* » maintient le frein de stationnement automatique ouvert pendant les levages afin que l'énergie d'oscillation du mât soit absorbée par le châssis.
- Sur tous les mâts à partir de 3,50 mètres, la vitesse d'inclinaison est automatiquement bridée pour garantir un comportement plus doux lorsque les fourches sont levées. Cette fonction est en option pour les mâts de levée inférieure.
- La technologie silencieuse des pompes hydrauliques « *SilentRun+* » leaders sur le marché (en option) ainsi que des unités d'entraînement silencieuses assurent confort et absence de stress à l'opérateur, contribuent à maintenir son attention à l'activité environnante et évitent de déranger le voisinage et les collègues.
- Les modes prédéfinis *ECO* (économie et sécurité) et *PRO* (performances maximales) peuvent être sélectionnés par le conducteur avec la clé de contact. Un technicien de maintenance peut affiner ces réglages avec des paramètres personnalisés.
- Le tableau de bord compact et incliné, le volant à une barre et le nouveau vérin de levée libre optimisent la visibilité vers l'avant, vers le bas et sur les côtés.
- Sur l'accoudoir réglable, les mini-levers garantissent un positionnement ergonomique des mains, un soutien anatomique parfait et la liberté de mouvement.
- Le double joystick en option sépare des fonctions telles que l'ouverture de la pince pour éviter des mouvements accidentels et s'avère particulièrement utile si les leviers du bout des doigts sont trop petits pour être manipulés avec des gants (ou des grandes mains).
- L'écran couleur multifonctionnel fournit des informations faciles à lire, dans la langue du cariste, avec des symboles utiles.





TÉLÉCHARGER
LA FICHE TECHNIQUE



2.5 - 3.5 TONNES | 80V

RENDEMENT INTENSIF

Cette gamme répond aux besoins de performances de haut niveau pour les applications qui nécessitent généralement des chariots élévateurs à moteur thermique. Conçus pour des tâches intensives dans des conditions difficiles, ces chariots sont extrêmement productifs tout en étant agréables à conduire grâce à leur agilité, leur intelligence et leur confort.

APPLICATIONS TYPIQUES

- Fabrication et distribution en gros de boissons et d'aliments
- Fabrication de papier et distribution en gros
- Fonderies
- Produits chimiques, textiles et caoutchouc
- Machinerie et équipements lourds

Agile et intelligent

Le chariot élévateur idéal doit être capable d'adapter ses caractéristiques de performance en fonction des circonstances. C'est justement le cas de ces modèles, où le concept d'aide à la conduite intelligente atteint de hauts niveaux. A tout moment, le système *RDS (Responsive Drive System)* semble « savoir » comment le cariste souhaite que le chariot se comporte. En réagissant instantanément à la vitesse avec laquelle les commandes hydrauliques et l'accélérateur sont déplacés, il sélectionne instantanément le mode le plus approprié.

Le *RDS* adapte rapidement ses caractéristiques de performance au comportement du cariste pour des mouvements, des arrêts et des démarrages en douceur... Les aides à la conduite intelligente bénéficient notamment de la transmission intégrale *OmniTurn* qui améliore l'adhérence, la souplesse de braquage et l'agilité des manœuvres. Si le cariste a besoin d'un supplément d'accélération ou de couple en montée, la fonction *PowerBurst* s'active automatiquement pour donner un supplément d'accélération ou de couple en montée tandis que le verrouillage du différentiel électrique dévoile toute son utilité sur terrain glissant, ce qui renforce la confiance.

4 ROUES, MODÈLES 80 V

MODÈLE	CAPACITÉ (tonnes)	TENSION (V)	CENTRE DE CHARGE (mm)
EP25AN	2.5	80	500
EP25ACN	2.5	80	500
EP30AN	3.0	80	500
EP30ACN	3.0	80	500
EP35AN	3.5	80	500

Confort et maîtrise

Les commandes hydrauliques sensibles et le double joystick en option sont intégrés dans un accoudoir anatomique réglable qui met toutes les fonctions à portée de main. Le contrôle est précis et sans effort. Cette gamme de chariots est également équipée de la fonction *SmoothFlow* et qui rend la manutention de matériaux à la fois plus fluide, plus rapide, plus sûre et plus précise. D'autres technologies hydrauliques optimisent les mouvements du mât et des fourches en fonction du poids de la charge et de la hauteur de levage.

Le poste de conduite est spacieux et ultraconfortable. Ses équipements, à la pointe de l'ergonomie, sont spécialement conçus pour être manipulés sans effort et avec un minimum de mouvement de la part de l'opérateur. Cela inclut un plancher plat et dégagé, un siège et un volant ajustables, des pédales inclinées de manière idéale ainsi qu'un contrepoids et un tableau de bord inclinés judicieusement pour optimiser la vue.

Un écran en couleurs facile à lire sous différents angles contribue à maintenir l'opérateur bien informé. Il affiche des messages clairs dans la langue de l'opérateur ainsi que des symboles pratiques. Le démarreur à double mode peut être placé sur la fonction ECO ou PRO en fonction de l'expérience de l'opérateur pour économiser l'énergie ou accélérer les performances.





CARACTÉRISTIQUES EN UN COUP D'ŒIL

- Le système d'entraînement réactif (*RDS*) adapte rapidement ses caractéristiques de performance au comportement du cariste pour des mouvements, des arrêts et des démarrages en douceur.
- *PowerBurst* fournit automatiquement un supplément d'accélération ou de couple en montée, même lors du transport de charges lourdes.
- La transmission intégrale *OmniTurn* offre une meilleure adhérence, des virages plus fluides et des manœuvres d'une agilité imbattable, tandis que l'essieu arrière tournant à +100° permet de virer sur place sans avoir besoin de reculer pour prendre de l'élan.
- Le verrouillage du différentiel électrique maximise l'adhérence sur les surfaces glissantes en bloquant les roues avant pour augmenter la traction (activé automatiquement lors de petits angles de braquage ou manuellement via une fonction de pédale en option).
- La fonction intelligente de réduction automatique de la vitesse en courbe optimise la sécurité lors des braquages en ajustant la vitesse du chariot et en réduisant les forces latérales.
- Les commandes hydrauliques du bout des doigts, judicieusement placées sur l'accoudoir réglable et confortable, assurent un positionnement ergonomique parfait de la main, un soutien anatomique et une liberté de mouvement.
- L'option double joystick sépare les fonctions telles que l'ouverture de la pince, pour éviter les mouvements accidentels. Elle est particulièrement utile si les leviers du bout des doigts sont trop petits pour être utilisés avec des gants (ou de grandes mains).
- Le système d'inclinaison automatique des fourches offre deux fonctions : une inclinaison légère des fourches vers le bas pour une entrée et sortie de palette en douceur sans que celle-ci ne frotte ou ne soit traînée sur le sol ; la mise à l'horizontale des fourches pour un transport stable de la charge.
- Le système hydraulique *SmoothFlow* s'ajuste automatiquement au poids de la charge, assurant un contrôle rapide, fluide et précis de toutes les actions du mât et des fourches, qu'elles soient individuelles ou simultanées.
- Le réglage automatique des commandes hydrauliques maintient les mouvements stables du mât et du châssis lors du levage à plus de 2,5 mètres*.
(*La hauteur d'activation dépend du mât choisi.)
- Le système *Active Sway Control* breveté réduit considérablement le mouvement de balancier du mât pour un travail en sécurité et une meilleure productivité (S'applique principalement au-dessus de 3,0 mètres.)
- Les modes *ECO* et *PRO* pré-réglés peuvent être sélectionnés pour différents conducteurs et tâches, tandis que des réglages personnalisés (y compris le levage et l'abaissement) peuvent être appliqués par les techniciens de maintenance.
- L'option de batterie *Li-ion* ajoute encore plus d'efficacité et d'autonomie, ainsi que des besoins de maintenance minimisés et une durée de vie beaucoup plus longue, pour un coût total d'exploitation inférieur (*TCO*) à long terme.
- Cabine étanche avec choix d'option comme un toit transparent, des portes en acier ou en PVC, un pare-brise, deux vitres coulissantes de chaque côté, une lunette arrière, des essuie-glaces/lave-glaces avant/arrière, un chauffage. Existe en version cabine de luxe.
- L'écran couleur multifonctionnel fournit des informations faciles à lire, dans la langue du cariste, avec des symboles utiles.





TÉLÉCHARGER
LA FICHE TECHNIQUE



4.0 - 5.5 TONNES | 80V

HAUT RENDEMENT

Dotée d'une puissance et d'une efficacité capables de rivaliser avec un chariot élévateur à moteur IC, mais sans les émissions, cette série exploite au maximum chaque avantage électrique. Bénéficiez d'un confort inégalé doublé de performances plus sûres, plus rapides et plus agiles tout en réduisant vos coûts d'exploitation globaux. Le moment est venu de booster l'efficacité de vos caristes et votre activité.

Applications typiques :

- Distribution et logistique
- Automobile
- Production
- Transformation
- Recyclage du papier
- Embouteillage
- Béton
- Production de métal
- Négociants en matériaux
- Bois

Importantes économies

Ces chariots respectueux de l'environnement, qui n'émettent aucun rejet toxique en fonctionnement, sont la preuve éclatante de l'intérêt de passer des gros chariots à moteur IC aux modèles électriques. Fabriqués pour les applications exigeantes en intérieur comme en extérieur, ils développent une puissance et des performances encore inégalées.

Ils sont également beaucoup plus économes en énergie et silencieux que tout autre modèle dans cette catégorie. Leur efficacité, combinée à une durabilité élevée, des outils de diagnostics enfichables et des entretiens simplifiés, vous garantit un coût total d'exploitation (TCO) réduit et une valeur résiduelle supérieure.

Vitesse et agilité

Grâce à leur exceptionnelle agilité, les conducteurs ont l'impression de conduire un chariot de plus petite taille. Les aides dynamiques incluent la transmission intégrale *OmniTurn*, le *RDS (Responsive Drive System)* et le système de réduction automatique de

MODÈLES 4 ROUES, 80 V

MODÈLE	CAPACITÉ (tonnes)	TENSION (V)	CENTRE DE CHARGE (mm)
EP40N	4.0	80	500
EP45N	4.5	80	500
EP50CN	5.0	80	500
EP50N	5.0	80	500
EP50NH	5.0	80	600
EP55NH	5.5	80	600

la vitesse en virage. La fonction *PowerBurst* confère un supplément d'accélération ou de couple en montée lorsque cela est nécessaire, tandis que le verrouillage de différentiel électrique est un allié utile sur terrain glissant.

La manutention de matériaux est plus fluide, plus rapide, plus sûre et plus précise grâce à la fonction *SmoothFlow* et à d'autres technologies hydrauliques qui optimisent les mouvements du mât et de la fourche en fonction du poids des charges et des hauteurs de levage. Légers mais très réactifs, les leviers du bout des doigts ou les joysticks permettent un contrôle sans effort.

Confort silencieux

Grâce à la technologie à faible bruit, incluant des pompes hydrauliques *SilentRun+* d'avant-garde et des unités d'entraînement silencieuses, alliée à un compartiment de l'opérateur spacieux, sobre, sans vibrations et entièrement suspendu, les conducteurs bénéficient d'un niveau de confort élevé et sans stress. Les deux modèles de cabine, ouverte et fermée, offrent une vision panoramique sans entrave.

L'équipement standard est généreux et sa conception ergonomique. Le siège, la colonne de direction et l'accoudoir qui porte l'unité de commande hydraulique peuvent être réglés pour s'adapter à tous les gabarits d'utilisateurs. Les fonctionnalités en option incluent la direction *Palm Steering* pour une commande plus relaxante. Les options de cabine à panneaux étanches sont disponibles avec des fonctions supplémentaires de climatisation, ventilation orientable et chauffage par exemple.





VUE D'ENSEMBLE DES PRINCIPALES FONCTIONNALITÉS

- Les pompes hydrauliques *SilentRun+* d'avant-garde, les unités d'entraînement silencieuses et autres technologies à faible bruit assurent confort et absence de stress au cariste, sensibilisent davantage à l'activité environnante et évitent de déranger le voisinage et les collègues de travail.
- Meilleur rendement énergétique de sa catégorie avec augmentation des heures de travail (temps de fonctionnement) par charge de batterie.
- Fourniture automatique de couple supplémentaire via la fonction *PowerBurst* pour maintenir la vitesse de rampe ou intensifier l'accélération, même avec de lourdes charges.
- Le système *RDS (Responsive Drive System)* adapte rapidement les performances en fonction de la vitesse d'utilisation de la pédale et des commandes hydrauliques, et garantit des déplacements, arrêts et démarrages en douceur.
- La direction intégrale *OmniTurn* assure une meilleure adhérence, des braquages plus homogènes et une agilité de manœuvre inégalée, tandis que l'essieu arrière pivotant sur plus de 100° permet de braquer instantanément sans mouvement de recul initial.
- Le verrouillage du différentiel électrique optimise l'adhérence sur les surfaces glissantes en bloquant les roues avant pour augmenter la traction (activation automatique à des angles de braquage faibles ou manuelle via une fonction à pédale en option).
- Le système de réduction automatique de la vitesse en virage renforce la sécurité dans les virages en ajustant la vitesse du chariot en douceur et en minimisant les forces latérales.
- Le système hydraulique *SmoothFlow* s'adapte automatiquement au poids de la charge, pour commander rapidement, précisément et de manière homogène toutes les actions du mât et de la fourche, individuellement ou simultanément.
- L'ajustement automatique de la commande hydraulique permet des mouvements de châssis et de mât stables à des hauteurs de levage supérieures à 2,5 mètres*. *La hauteur d'activation dépend du mât choisi.
- La structure sans obstacle offre une vue panoramique dégagée des alentours du chariot et des dimensions extérieures sans devoir se pencher, que la cabine soit ouverte ou fermée.
- L'option *Palm Steering* assure une meilleure vue vers l'avant, une position de conduite relaxante et un fonctionnement avec un minimum d'effort, ce qui est idéal lorsque le cariste reste assis pendant de longues périodes.
- Sur l'accoudoir confortable et réglable, les commandes hydrauliques du bout des doigts, optimisées par un ressort, garantissent un positionnement ergonomique des mains, un soutien anatomique parfait et la liberté de mouvement.
- Le double joystick en option sépare des fonctions telles que l'ouverture de la pince pour éviter des mouvements accidentels et s'avère particulièrement utile si les leviers du bout des doigts sont trop petits pour être manipulés avec des gants (ou des grandes mains).
- Des outils de dépannage et de diagnostic enchâssables simples réduisent les immobilisations et préservent les performances de travail.
- La batterie Li-ion en option accroît davantage encore le rendement et la disponibilité de la machine, tout en minimisant ses besoins d'entretien et en prolongeant considérablement sa durée de vie, ce qui réduit le coût total d'exploitation à long terme.
- L'écran couleur multifonctionnel fournit des informations faciles à lire, dans la langue du cariste, avec des symboles utiles.



TÉLÉCHARGER
LA FICHE TECHNIQUE

6,0 - 12,0 TONNES | 96 V

DES AVANTAGES DE POIDS

Nos chariots élévateurs électriques gros tonnages s'amortissent d'eux-mêmes en augmentant la productivité, en économisant de l'argent et en augmentant vos profits. Jour après jour. Quelles que soient les conditions. De plus, leur confort, leur souplesse et leur silence permettent de tirer le meilleur parti de vos conducteurs.

Applications typiques :

- Bois de construction
- Papier
- Recyclage
- Et bien d'autres

Réalisez des économies

Des systèmes électriques efficaces et des batteries de grandes capacités permettent une utilisation économique et de longues durées d'utilisation. Pour faciliter leur remplacement latéral, les batteries sont divisées en deux parties. Elles peuvent être retirées et remplacées par une seule personne, à l'aide d'un transpalette ou d'un autre chariot élévateur à fourche.

La facilité d'entretien, les faibles besoins de maintenance et la grande résistance aux environnements difficiles réduisent encore les dépenses courantes et les temps d'arrêt. Ils permettent également de prolonger la durée de vie du chariot et de maximiser sa valeur résiduelle.

Augmentez votre productivité

Le moteur électrique de pointe délivre la puissance et la vitesse nécessaires pour des tâches exigeantes. Mieux encore, le couple impressionnant, l'accélération et la force de levage qu'il produit sont contrôlés avec précision. Ce chariot permet donc une conduite et une manutention rapides, précises et souples.

Les vérins d'inclinaison du mât sont positionnés à une hauteur élevée pour renforcer la stabilité et la capacité de levage résiduelle. Par ailleurs, la conception compacte du chariot et la réactivité de la direction permettent des manœuvres rapides, sûres et précises. Pour les lieux de travail dont les hauteurs sont limitées, comme les conteneurs, tous les modèles proposent un toit de protection abaissé en option.

Des modèles avec un essieu directeur offrant une rotation de plus de 100 degrés sont disponibles pour la plupart des capacités. Le chariot peut ainsi tourner sur lui-même dans les limites de ses dimensions. Il peut également tourner sans besoin de reculer au préalable.

Responsabilisez vos conducteurs

L'accès à la cabine est facile, avec beaucoup moins d'effort pour monter par rapport à d'autres grands véhicules électriques. Cette solution est idéale pour les conducteurs qui doivent entrer et sortir à plusieurs reprises. Le poste de conduite spacieux est monté sur caoutchouc pour minimiser les vibrations et le bruit. Les pompes hydrauliques, les unités motrices et les contrôleurs silencieux permettent également de créer un environnement de travail agréable. Un siège entièrement réglable et extrêmement confortable ainsi que des commandes ergonomiques constituent des aides supplémentaires permettant de réduire la fatigue, le stress et les tensions.

La clarté de la vision panoramique est un autre facteur privilégié dans la conception des chariots. Cela est essentiel pour la précision et la sécurité, en particulier lorsque l'on travaille à grande vitesse. La visibilité à travers le mât est la meilleure de sa catégorie. Pour la marche arrière, nous avons également intégré une caméra de recul en standard.







Les contrôleurs de pointe de la traction et de la pompe hydraulique assurent la souplesse et la précision de toutes les actions de l'entraînement, du mât et de la fourche.



La conception du mât à vision claire comprend l'emboîtement de l'étage triplex dans le duplex et la division des vérins de levage libre en deux parties.



Les pompes hydrauliques et unités d'entraînement silencieuses, les contrôleurs et les autres technologies de réduction du bruit assurent confort et absence de stress au cariste, sensibilisent davantage à l'activité environnante et évitent de déranger le voisinage et les collègues de travail.

Le puissant double moteur de traction de l'essieu avant génère un régime, un couple et une accélération élevés.

Le puissant moteur de levage unique assure des mouvements hydrauliques rapides, puissants et contrôlés avec précision.



La caméra de recul (montée de série), associée à la conception spéciale du mât, du tableau de bord et du protège-conducteur, offre une vue panoramique claire, sans que le conducteur ait besoin de se pencher ou de changer de position.



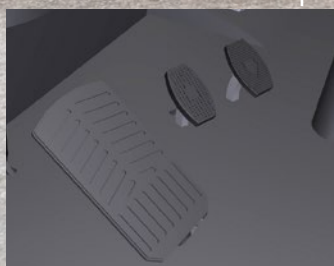
Les commandes hydrauliques du bout des doigts sur un accoudoir confortable et réglable sont installées de série sur les modèles NH et en option sur les modèles N.



Les vérins d'inclinaison du mât en position haute améliorent la stabilité, en particulier à grande hauteur, et augmentent la capacité de levage résiduelle.



L'écran couleur multifonctionnel fournit des informations faciles à lire, dans la langue du cariste, avec des symboles utiles.



Les pédales de marche avant et de marche arrière séparées permettent des changements de direction rapides en cas d'activité intense et sont accompagnées d'une grande pédale de frein pour une utilisation rapide avec peu d'effort. (Le pédalier conventionnel est en option).



L'accès facile à la cabine, avec moins d'effort pour monter, est idéal pour les conducteurs qui doivent entrer et sortir à plusieurs reprises.



La batterie 96 V est divisée en deux parties, facilement accessibles sans portes ni loquets, pour un changement par le côté rapide par une seule personne utilisant un transpalette ou un autre chariot élévateur.



L'essieu directeur arrière permet une rotation du chariot de plus de 100 degrés sur lui-même dans les limites de ses dimensions et de réaliser des virages instantanés sans besoin de reculer au préalable.

CABINES ADAPTÉES À VOTRE APPLICATION

Pour les applications qui nécessitent un fonctionnement fiable tant à l'intérieur qu'à l'extérieur, la plupart de nos chariots peuvent être équipés d'un habillage cabine, tandis que les composants essentiels sont protégés contre la pénétration d'eau.

Différentes combinaisons de panneaux ou de cabines complètes sont disponibles, ainsi qu'un choix d'équipements supplémentaires pour plus de confort et de praticité.

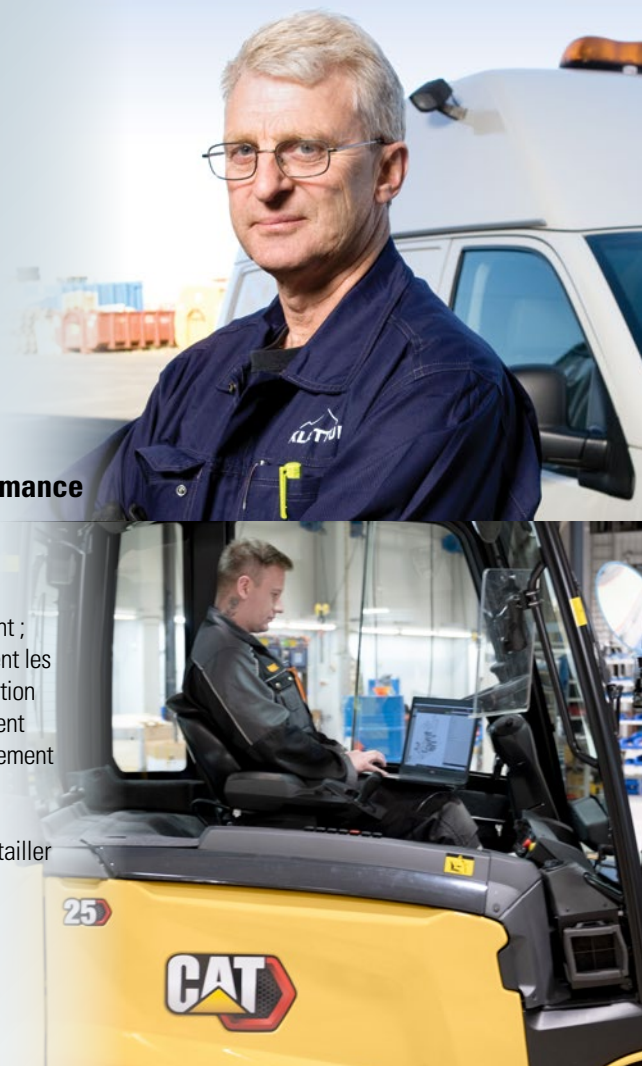


OPTIMISATION DE LA DISPONIBILITÉ

Pour maximiser la disponibilité et maintenir les niveaux de performance de ces chariots durables, nous les avons conçus en y intégrant la facilité d'entretien.

Nos variateurs électriques avancés n'optimisent pas seulement la puissance et le rendement ; ils surveillent aussi constamment les systèmes, exécutent des auto-diagnostics et consignent les pannes en mémoire. Ils signalent les problèmes, orientent le technicien dans la bonne direction et émettent même un rappel lorsqu'un entretien arrive à échéance. Les entretiens s'effectuent rapidement et simplement, puisque toutes les zones sont faciles d'accès et qu'aucun équipement de test externe n'est nécessaire.

Pour le meilleur retour sur investissement possible, votre concessionnaire Cat peut vous tailler sur mesure un plan d'entretien préventif rentable.



SOLUTIONS COMPLÈTES POUR CHAQUE DÉFI À RELEVER

Les performances et la durabilité de ces chariots élévateurs électriques Cat ne sont plus à prouver. Elles sont le résultat de l'expertise, des technologies sophistiquées et des normes de qualité strictes appliquées par notre centre de production ultra-moderne.

Pour vous aider à choisir la configuration et le modèle adéquats, mais aussi pour préserver la productivité de l'engin, nous mettons à votre disposition un réseau de concessionnaires dédiés. Grâce à leurs connaissances pointues, leur grande expérience et l'excellent service qu'ils assurent, ils vous aideront à maximiser vos bénéfices de toutes les façons possibles.

Outre des chariots à contrepoids électriques, nous proposons une gamme exhaustive d'équipements d'entrepôt et de chariots élévateurs à moteur thermique. Nous offrons également un vaste choix de solutions de financement, comme l'achat, la location longue ou courte durée ou le leasing et nous pouvons personnaliser un plan qui répond aux besoins de votre activité.

Cat Lift Trucks et ses concessionnaires disposent de la solution à tous les problèmes.



Quel que soit l'équipement de manutention de matériaux dont vous avez besoin, notre réseau mondial de concessionnaires de chariots élévateurs Cat est équipé pour vous fournir la solution idéale.

En investissant constamment dans la sélection, le développement et le support de notre réseau de concessionnaires, vous êtes assuré de recevoir non seulement le meilleur équipement, mais aussi les meilleurs services, les meilleurs conseils et le meilleur support de l'industrie.

LET'S DO THE WORK.™



VOIR DES
VIDÉOS



TÉLÉCHARGER
NOTRE APPLICATION

www.catliftruck.com

© 2024 MLE B.V. (n° d'enregistrement 33274459). Tous les droits sont réservés. CAT, CATERPILLAR, LET'S DO THE WORK, leurs logos respectifs, «Caterpillar Corporate Yellow» et «Power Edge» ainsi que les filiales et identités de produit mentionnés dans ce document sont des marques commerciales de Caterpillar qui ne peuvent pas être utilisées sans autorisation. Imprimé aux Pays-Bas. REMARQUE : Les performances et spécifications peuvent varier en fonction des tolérances de fabrication standard, des conditions de la machine, du type de pneus, de l'état de la surface ou du sol, des applications ou de l'environnement d'utilisation. Les chariots peuvent être illustrés avec des options non standard. Les besoins spécifiques en termes de performance et les configurations disponibles localement doivent être négociés avec votre revendeur de chariots élévateurs Cat. Cat Lift Trucks suit une politique d'amélioration continue des produits. Pour cette raison, certains matériaux, certaines options et certaines spécifications peuvent être modifiés sans avis préalable.

CFBC2505

(08/24)

CAT®